

Větrací šachty

Produktové informace

ACO Produktové výhody

- vysoká bělost vnitřního povrchu
- verze s dnem a bez dna
- výškově stavitelné a stohovatelné

- materiál: polypropylen (PP)
- sety skládající se z těla šachty, roštu a montážní sady



Větrací šachty bez dna

Rozměry a provedení [mm]	Rošt	Použití	KS	PAL	Objednací číslo	Cena/ks
			[kg]	[ks]		[Eur]
400 x 400 x 200						
Tahokov		pochozí	2,25	24	35618	48,50
Mřížkový - oka 30/30		pochozí	2,35	24	35619	55,-
Mřížkový - oka 30/10		pochozí	3,15	24	35620	63,-

Větrací šachty s dnem a odtokovým otvorem

Rozměry a provedení [mm]	Rošt	Použití	KS	PAL	Objednací číslo	Cena/ks
			[kg]	[ks]		[Eur]
400 x 400 x 200						
Tahokov		pochozí	2,75	24	10406	88,-
Mřížkový - oka 30/30		pochozí	2,85	24	10407	92,-
Mřížkový - oka 30/10		pochozí	3,65	24	10408	96,-

Větrací šachty - jednotlivé prvky

Rozměry [mm]	Provedení [mm]	KS [kg]	PAL [ks]	Objednací číslo	Cena/ks [Eur]
Tělo šachty bez dna					
400 x 400 x 200	-	1,1	24	35594	22,-
Tělo šachty se dnem a odtokovým otvorem ¹⁾					
400 x 400 x 200	-	1,6	24	10405	60,-
Rošty					
400 x 200	Tahokov	1,0	24	35580	22,50
400 x 200	Mřížkový - oka 30/30	1,1	24	35581	29,-
400 x 200	Mřížkový - oka 30/10	1,9	24	35582	38,-
Montážní sada pro větrací šachtu					
		0,1	24	35597	5,-

¹⁾ k šachtám naleznete další příslušenství na straně 63

Tmel ACO Waterseal

Specifikace produktu


- neutrální, vysoce elastická, jednosložková spárovací hmota
- šedá barva
- tvrdnoucí reakcí se vzdušnou vlhkostí - tvoří elastickou spáru, která může snášet pohyby až do 25 %
- obsahuje fungicidy (látky hubící houby)
- velmi odolný vůči obvyklé dešťové vodě a obecně používaným čistícím prostředkům

Užití:

- v případě požadavku na těsnost spojů žlabové linie k tmelení bezpečnostní SF drážky u liniových odvodňovacích systémů ACO
- dotěsnění spoje světlíků ACO při jejich montáži na svislé obvodové konstrukce



Přehled

	Popis	Vhodné pro	KS [kg]	BAL [pár]	Objednací číslo	Cena/pár [Eur]
	Waterseal <ul style="list-style-type: none"> ■ vysoce elastický neutrální tmel ■ 300 ml ■ k dotěsnění spoje světlíků a žlabů 	<ul style="list-style-type: none"> ■ pro všechny typy sklepních světlíků ■ pro žlaby s SF drážkou 	0,3	12	74520	15,-

Návod k použití:

Příprava materiálů: Strany spár musí být čisté, suché, bez antiadhézních prostředků, mastných látek, prachu a volných částic. ACO Water Seal lze obvykle používat bez základu.

Teplota použití: Lze nanášet při teplotách mezi +5 a +40°C.

Nanášení: Vrchol závitu pouzdra se odřízne ostrým nožem, po čemž se spárovací špička seřízne šikmým řezem, který je trochu menší než šířka spáry. Spárovací hmota se nanáší ruční nebo pneumatickou pistolí. Tmel se vytlačí na místo (spáry nebo spoje) a v případě tmelení spáry se pečlivě vyhladí pomocí spárovací stěrky navlhčené mýdlovou vodou.

Čištění: Vyčistit nářadí a odstranit spárovací hmotu lze např. pomocí acetonu. Vytvrzená spárovací hmota se dá odstranit pouze mechanicky. Ruce a pokožku umýt vodou a mýdlem.

Spotřeba u žlabů: Vnitřní šířka 100 mm. Asi 7 spár na kartuši při stavební výšce 15 cm XtraDrain X100. Jak lze předpokládat, spotřeba je větší u širších a vyšších rýh. Dále může spotřeba kolísat vždy v závislosti na typu rýhy. Uvedená množství spotřeby jsou nezávazná.

Spotřeba u světlíků: Asi 1x kartuše pro světlíky do velikosti 1000 x 1000 mm. Pro větší světlíky je počítáno se dvěma kartušemi. Spotřeba může kolísat vždy v závislosti na rovnosti zdi, na kterou je světlík instalován. Uvedená množství spotřeby jsou nezávazná.

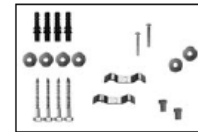
1 Větrací šachta						
Označení	Velikost v cm Š x V x Hl	Objed. číslo 051...	EAN-Code 4250025...	Kusů na paletě	Kč bez DPH	MS
Větrací šachta MEA	42 x 42 x 25	...302528	...600044	40		LI



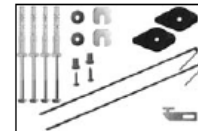
Větrací šachta MEA

2 Krycí rošty, pochozí						
Označení	Velikost v cm Š x Hl	Objed. číslo 051...	EAN-Code 4250025...	Balení kusů	Kč bez DPH	MS
Oka 30/10	41 x 24,3	...302897	...603786	40		LI
Oka 30/30	41 x 24,3	...302529	...603663	40		
Tahokov	41 x 24,3	...302898	...603793	40		

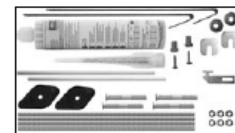
3 Sady upevnění						
Označení	Objed. číslo 051...	EAN-Code 4250025...	Balení kusů	Kč bez DPH	MS	
Standardní upevnění	...129103 010...	...606985 4001990...	40		LI	
Upevnění UNIVERSAL pro izolaci do 80 mm ¹⁾	...865965	...654422	20			
Upevnění UNIVERSAL pro izolaci do 120 mm ¹⁾	...865970	...654439	20			
Upevnění UNIVERSAL pro izolaci do 160 mm ¹⁾	...865975	...654446	20			
Upevnění UNIVERSAL pro izolaci do 300 mm ¹⁾	...865980	...654453	10			



Standardní upevnění

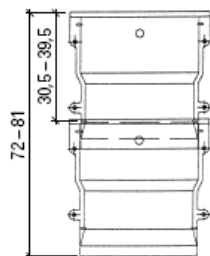
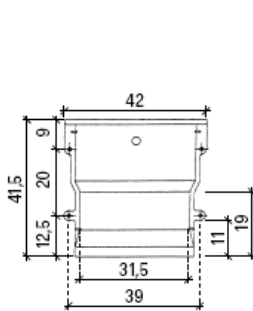


Sada Universal pro upevnění na izolaci do 160 mm

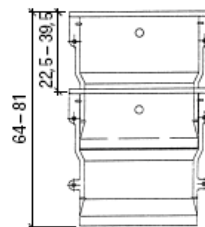


Sada Universal pro upevnění na izolaci > 160 mm

¹⁾ Pokud je požadováno zajištění roštu, je nutno objednat standardní upevnění



Rozsah nastavení s nástavcem s upevňovacími oky



Rozsah nastavení s nástavcem s odříznutými upevňovacími oky

Objednávky i

U větracích šachet MEA se objednávají tyto díly jednotlivě:

- 1 Větrací šachta
- 2 Rošt
- 3 Upevnění