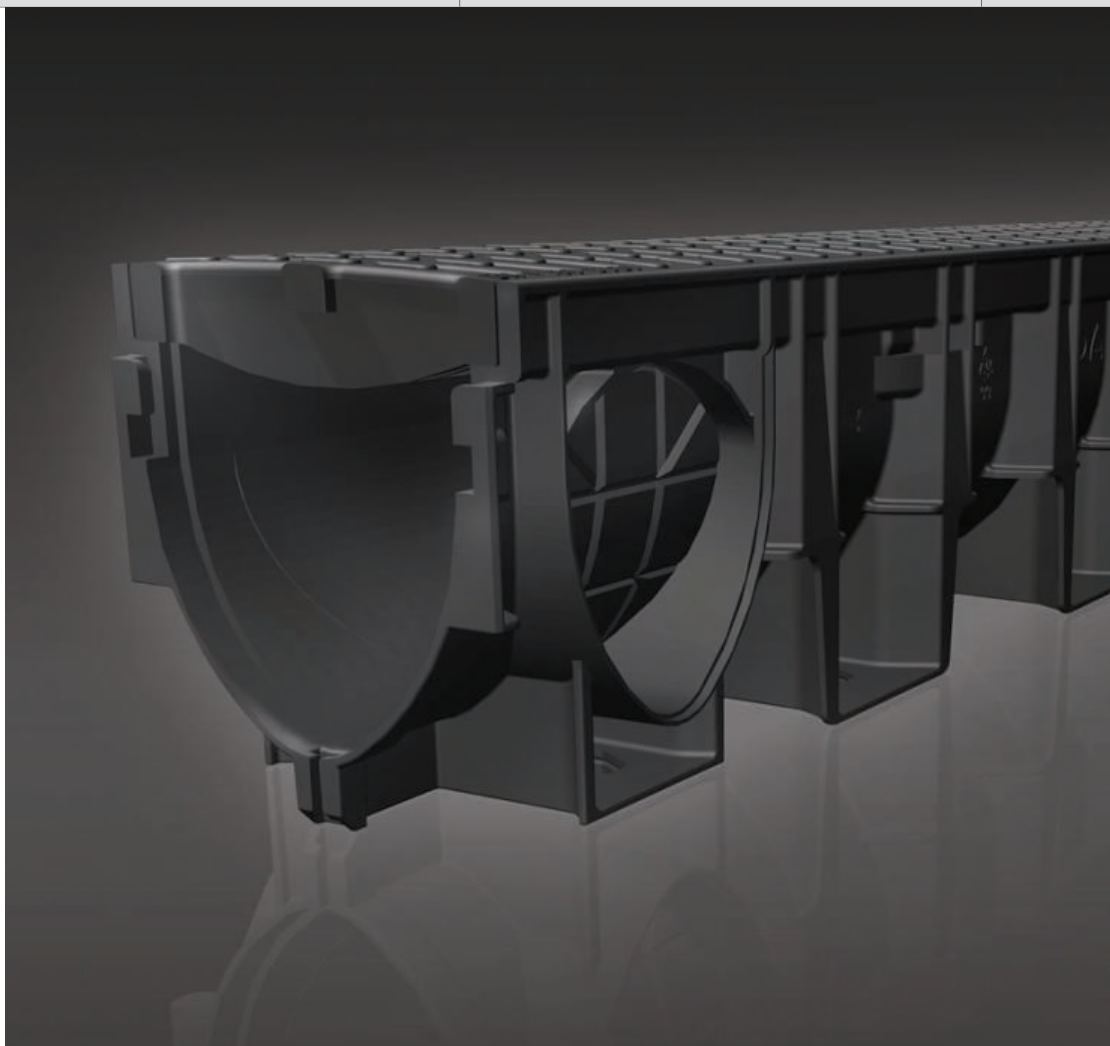


Líniové odvodnenie



Profesionálne odvodnenie spevnených plôch

ACO XtraDrain



Have-uni
www.dlazba.sk

97401 Banská Bystrica
Majerská cesta 96 (areál Stavia a.s.)
tel.: (048) 414 13 23
info@dlazba.sk



ACO XtraDrain

Typické oblasti použitia.



ACO XtraDrain

- ľahká alternatíva
odvodnenia spevnených
plôch pre triedu zaťaženia

A15 - D400

Pešie zóny, námestia

Parkoviská

Obchodné zóny

Obytné zóny / sídliská

Odvodnenie fasád



2
III



Nízka hmotnosť

Ľahká manipulácia

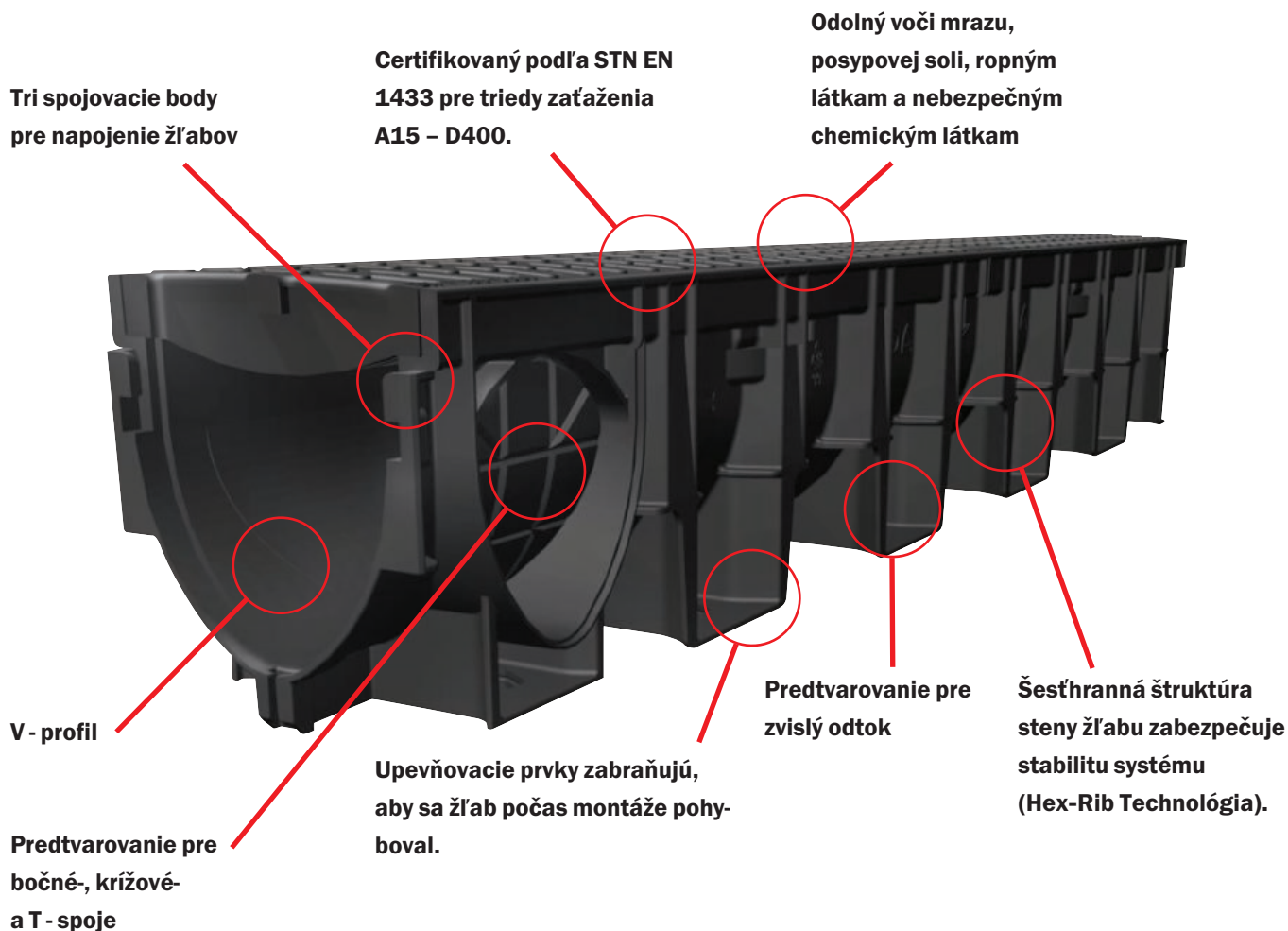
Jednoduchá pokládka

Rýchla inštalácia



ACO XtraDrain

Profesionálne riešenie.



- * Kompatibilný so všetkými roštami MultiDrain.
- Systémový vpust, otočný o 360°.
- Označenie stredu žľabu pre jeho rozdelenie na 50 cm časti.

Na silnú rodinu sa môžete spoľahnúť.

Architektonicky príťažlivé riešenia



Predstavujeme Vám novú generáciu líniového odvodnenia ACO XtraDrain. Vďaka variabilnosti systému, nízkej hmotnosti, vysokej chemickej odolnosti, jednoduchosti napojenia na kanalizáciu, vynikajúcim hydraulickým a saočistiacim vlastnostiam je ideálnym prvkom pre oblasti ako sú pešie zóny, parkoviská, voľné plochy pri obchodných budovách, bankách alebo nemocniciach, priestranstvá pred nástupišťami a taktiež pre odvodnenie fasád a športových areálov.

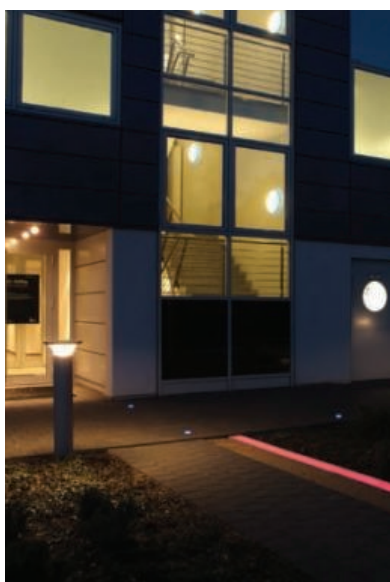
Žľab XtraDrain s roštom s osvetlením vytvára atraktívny dizajnový prvok architektonického osvetlenia.

Žľab XtraDrain so štrbinovým roštom je ideálny na prechody medzi dvoma rozdielnymi povrchmi, čo vytvára nový prístup k navrhovaniu otvorených priestorov. Kombinuje trvanlivosť a krásu, pričom tvar a funkcia sú v dokonalom súlade.

Úzka štrbina roštu vytvára čisté nevtieravé línie v dlažbe. Štrbinový rošt môže byť vyrobený z pozinkovanej alebo z antikorovej ocele (štrbina môže byť centrická alebo excentrická).

Žľab XtraDrain s roštom s osvetlením poskytuje pre verejné plochy, námestia, vstupné haly a cesty príťažlivejšie a dizajnové funkčné riešenia. Nové ACO DRAIN® Lightline bolo nominované na Cenu v architektúre a technológii predstavené so zvláštnou cenou uznania k kategórii osvetlenia.

Innovationspreis
Architektur und Technik



Výhody systému ACO XtraDrain



Výhody systémového riešenia

- Žľab ACO XtraDrain má vďaka technológii HexRib šesťhranný tvar stien vytvárajúci zvýšenú pevnosť. Šesťhranná štruktúra zároveň umožňuje preniknutie betónu do optimálnej výšky pre jeho zabudovanie.
- Žľab je vyrobený z polypropylénu a je 100% recyklovateľný.
- Všestrannosť použitia vďaka jednoduchému a prehľadnému systému. Postranné predtvarovanie ponúka možnosť rohového pripojenia, krížových alebo T – spojov. K dispozícii sú čelné steny pre koniec žľabu, plné alebo s nátrubkom. Všetky diely príslušenstva systému je možné jednoducho vzájomne spájať a fixovať.
- Je certifikovaný podľa STN EN 1433 pre triedu zaťaženia A15 – D400.



Výhody pri inštalácii

- Materiál, z ktorého je systém vyrobený, umožňuje ľahkú manipuláciu a montáž. Na žľabe sú orientačné body a spájacie prvky pre jeho usadenie do betónového lôžka. Bočné rebrá umožňujú rozloženie váhy smerom ku dnu šesťhranu a vytvárajú stabilitu pri montáži.
- Pre ľahké a bezpečné spojenie boli na koncoch žľabu vytvorené tri spojovacie body. Špára, ktorá vzniká pri spojení, môže byť tmelom utesnená pre potrebu vodotesného prevedenia.
- Všetky žľaby systému ACO XtraDrain môžeme upraviť rezom na dĺžku 50 cm. Preto nie sú potrebné žľabové prvky s polovičnou dĺžkou. Žľaby sú aj po skrátení spojitelné pomocou troch spojovacích bodov.
- Jednoduché napojenie na potrubný systém. Pre zvislé napojenie odtoku priamo zo žľabu sú k dispozícii adaptéry s možnosťou napojenia na rúry DN 100 a DN 150.
- Odtokový vpust s kalovým košom (45 cm hlbokým) sa stará o zachytávanie hrubých nečistôt a slúži pre napojenie žľabových telies na kanalizačnú sieť. V prípade potreby je možné ho skrátiť na stavebnú výšku 28 cm. Vďaka oválnej forme je otočný o 360°.

Výhody prevádzky

- Mrazuvzdornosť, odolnosť voči posypovej soli, ropným látkam a iným chemickým látkam.
- Žľaby XtraDrain sú kompatibilné so širokou ponukou profesionálnych roštov systému MultiDrain. Sú vyrábané z kompozitu, antikora, pozinkovanej ocele alebo liatiny, čo vytvára priestor pre rozsiahle oblasti použitia.
- Telesá žľabov sa vyrábajú v dvoch prevedeniach. S kompozitnou ochranou hrany (do triedy zaťaženia C250) a s ochranou hrany z pozinkovanej ocele (do triedy zaťaženia D400).
- Rošty sú vybavené jednoduchým uchytaním na teleso žľabu pomocou bezskrutkovej aretácie Drainlock.
- Kompozitné rošty sú estetické, nehrdzavejúce pre triedy zaťaženia do C250.



Charakteristické črty systému ACO XtraDrain

Príslušenstvo

Vpust

Systémový vpust poskytuje vzhľadom na svoj kompaktný tvar veľa výhod. Vďaka oválnej forme je otočný o 360°. Keďže je zároveň aj výškovo nastaviteľný, dokáže sa flexibilne prispôsobiť akejkoľvek situácii pri zabudovaní.

Vpust štandardne dodávame s košom na zachytávanie hrubých nečistôt a s možnosťou napojenia na potrubie DN 100 a DN 150. V prípade potreby je možné vpust zrezať, čím dosiahne stavebnú výšku iba 28 cm.

Vďaka týmto výhodám predstavuje použitie vpustu flexibilné, ľahko zabudovateľné a finančne nenáročné riešenie.



Univerzálne čelné steny

Pre žľaby sú k dispozícii plné čelné steny vhodné na začiatok a na koniec žľabovej línie, ako aj čelné steny s nátrubkom DN100. Uchytenie stien je rovnaké ako v prípade napájania žľabov pomocou troch spojovacích bodov – rýchlo a ľahko.



Integrovaná poistka pre stabilizáciu roštu

ACO XtraDrain je certifikovaný podľa STN EN 1433 pre triedy zaťaženia A15 - D400.

Ochrana hrany žľabu z pozinkovanej ocele pre triedu zaťaženia D400.

Tri spojovacie body pre napojenie žľabov

Bezpečnostná drážka pre utesnenie a vodotesné prevedenie.

V – profil zvyšuje samočistiacu schopnosť a zlepšuje hydraulické vlastnosti. Preto nie je potrebný vnútorný spád.

Predtvarovanie pre bočné-, krížové- a T-spoje.

Orientačné body pre uloženie do betónového lôžka.



Spodný odtok

Pre zvislé napojenie odtoku priamo zo žľabu sú k dispozícii adaptéry s možnosťou napojenia na rúry DN 100 a DN 150.



Rošty

Žľaby XtraDrain sú kompatibilné s roštami systému MultiDrain. K dispozícii je vďaka tomu široká ponuka rôznych typov roštov pre rôzne oblasti použitia. Materiálovo sú k dispozícii rošty z kompozitu, antikora, pozinku a tiež liatiny.

Označenie stredu žľabu pre jeho rozdelenie na 50 cm časti.



Systém bezskrutkového uchytenia roštov Drainlock

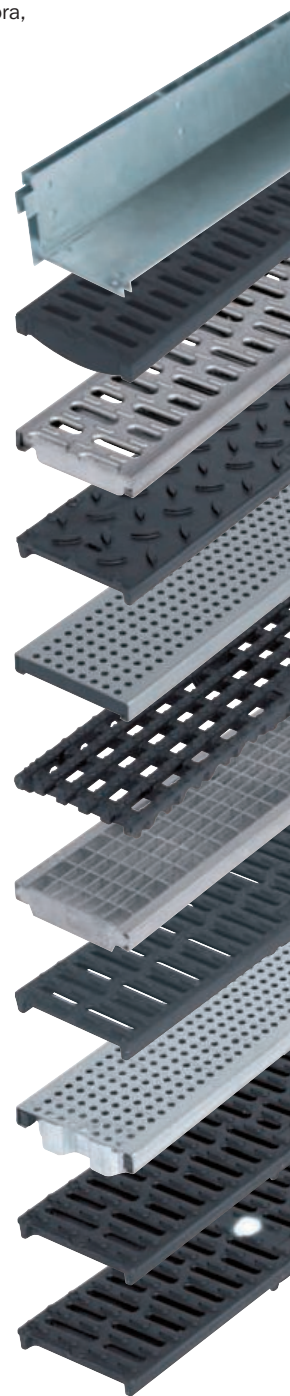
Svetlá šírka žľabu 100, 150 a 200 mm

Predtvarovanie pre napojenie zvislého odtoku. Dá sa ľahko vyklepnúť kladivom.

Šesťhranná štruktúra steny zabezpečuje stabilitu systému pri akomkoľvek druhu použitia.

Žľab je vyrobený z recyklovateľného polypropylénu.

Upevňovacie prvky zabraňujú, aby sa žľab behom montáže pohyboval. Šesťhranná štruktúra zároveň umožňuje preniknutie betónu na dno žľabu.



Krycie rošty pre líniový odvodňovací systém XtraDrain® X100C a X100S s Drainlock®

svetlá šírka 10,0 cm

triedy zaťaženia A15, B125, C250 a D400 (iba pri X100S) podľa normy STN EN 1433

Krycie rošty s Drainlock® pre žľaby X100C a X100S

	stav. dĺžka cm	stav. šírka cm	prierez vtoku cm ² /m	kg/ ks	ks/ pal.	obj. číslo
--	----------------------	----------------------	--	-----------	-------------	---------------

Trieda zaťaženia A 15

dvojštrbinový SW 10 mm	100,0	12,3	312	2,2	200	12610
dizajn SK, pozink. oceľ	50,0	12,3	312	1,0	200	12611

Trieda zaťaženia B 125

dvojštrbinový kompozitný rošt, dizajn SK	50,0	12,3	280	0,75	204	12684
mriežkový rošt	100,0	12,3	880	2,8	200	12626
MW 30 x 15 mm pozinkovaná oceľ	50,0	12,3	880	1,5	200	12627

Trieda zaťaženia C 250

dvojštrbinový kompozitný rošt SW 8 mm, dizajn SK	50,0	12,3	280	1,0	204	12680
dvojštrbinový SW 12 mm dizajn SK, tvárna liatina	50,0	12,3	371	3,3	200	12670
rošt z tvárnej liatiny, s pozdĺžnymi prútmi v mriežkovej optike MW 41,5 x 17 mm	50,0	12,3	433	3,5	200	12673
dvojštrbinový SW 10 mm	100,0	12,3	312	4,3	200	12614
dizajn SK, pozink. oceľ	50,0	12,3	312	2,2	200	12615
mriežkový rošt	100,0	12,3	880	3,1	100	12618
MW 25 x 12,5 mm pozinkovaná oceľ	50,0	12,3	880	1,5	100	12619

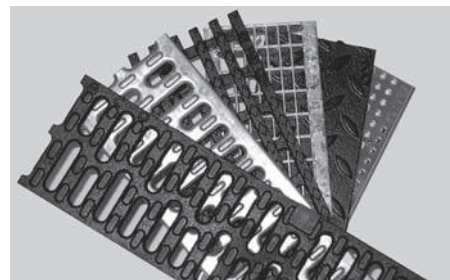
Trieda zaťaženia D 400

dvojštrbinový SW 12 mm dizajn SK, tvárna liatina	50,0	12,3	371	4,0	200	12671
rošt z tvárnej liatiny, s pozdĺžnymi prútmi v mriežkovej optike MW 41,5 x 17 mm	50,0	12,3	433	4,7	200	12674
mriežkový rošt	100,0	12,3	880	5,2	100	12620
MW 25 x 12,5 mm pozinkovaná oceľ	50,0	12,3	880	2,8	100	12621

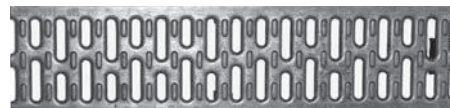
Štrbinové rošty z pozink. alebo nerez. ocele, s Drainlock®, pre triedy zaťaženia A15, B125, C250 podľa STN EN 1433

	stav. dĺžka cm	stav. šírka cm	stav. výška cm	prierez vtoku cm ² /m	kg/ ks	ks/ pal.	obj. číslo
štrbinový rošt	100,0	13,0	10,5	125	4,7		49952
z pozink. ocele	50,0	13,0	10,5	125	2,4		49953
revizny diel pozink. oceľ	50,0	12,4	10,5	125	4,5		49954

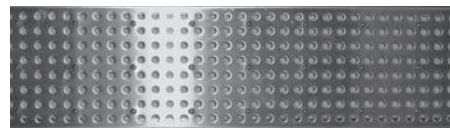
Ďalšie typy štrbinových roštov na vyžiadanie.



Krycie rošty X100C



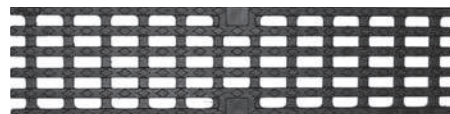
Dvojštrbinový rošt



Dierovaný rošt



Mriežkový rošt



Rošt s pozdĺžnymi prútmi



Štrbinový rošt z pozinkovanej ocele

Bodové osvetlenie pre krycie rošty

ACO DRAIN® Lightpoint pre žľaby XtraDrain X100C a X100S

Trieda zaťaženia D400

Typ	stav. výška cm	stav. šírka cm	prierez vtoku cm ² /m	kg/ ks	obj. číslo
Základný set*, farba svetla - biela					12691
Základný set*, farba svetla - modrá					12692
Set na predĺženie svetelnej línie: prechodové svetlo 1ks, svorka 1ks, farba svetla - biela					12693
Set na predĺženie svetelnej línie: prechodové svetlo 1ks, svorka 1ks, farba svetla - modrá					12694
Dvojštrbinový rošt s otvorom pre Lightpoint, SW12, tvárna liatina, D400	50,0	12,3	350	4,1	49505
Dvojštrbinový rošt bez otvoru pre Lightpoint, SW12, tvárna liatina, D400	50,0	12,3	371	4,1	49506
Príslušenstvo:					
Predĺžovací kábel 65 cm (na premostenie prázdneho roštu)					12695
Kábel 200 cm					12697
Kábel 500 cm					12698

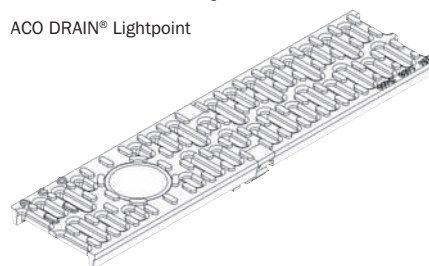
* Základný set: napájacia jednotka, prechodové svetlo 1ks, koncové svetlo 1ks, predĺžovací kábel 65 cm, svorky 3ks

K základnému setu môže byť pripojených 18 bodových svetiel ACO DRAIN* Lightpoints

Krycie rošty pre bodové svetlá ACO DRAIN* Lightpoints so svetlou šírkou 100 a 200 mm nájdete v katalógu MultiDrain na www.aco.sk



ACO DRAIN® Lightpoint



Dvojštrbinový rošt s otvorom pre Lightpoint



Kompozitný rošt s bodovým svetlom ACO Eyeleds, dĺžka 50 cm

ACO Eyeleds, LED - Lightpoints (biele) pre kompozitný rošt

pre žľaby XtraDrain X100C a X100S

Trieda zaťaženia B125

Kompozitný rošt , trieda zať. B125 SW 8 mm vrátane ACO Eyeleds, farba biela	50,0	13,8	280	0,95	12686
Kompozitný rošt , trieda zať. B125 SW 8 mm vrátane ACO Eyeleds, farba modrá	50,0	13,8	280	0,95	12727
Transformátor	-	-	-	-	12712
Spojovací kábel 30/ 30 cm	-	-	-	-	12714
Spojovací kábel 60/ 60 cm	-	-	-	-	12726
Spojovací kábel 30/ 150 cm	-	-	-	-	12713
Predĺžovací kábel 2 m	-	-	-	-	12716
Predĺžovací kábel 5 m	-	-	-	-	12715
Koncovka	-	-	-	-	12724



Transformátor s prívodným káblom



Spojovací kábel 30/ 30, 60/ 60 a 30/ 150 na prepojenie bodových svetiel ACO Eyeleds medzi sebou



Predĺžovací kábel v dĺžke 2 m a 5 m



Koncovka pre uzavretie zásuvky

XtraDrain® X150C a X150S

kompozitný líniový odvodňovací systém podľa STN EN 1433 s roštami s aretáciou Drainlock®, s kompozitnou hranou alebo a pozinkovanou ochranou hrán

s priečnym rezom v tvare písmena V, svetlá šírka 15,0 cm

triedy zaťaženia A15, B125, C250 a D400 (iba pri X150S) podľa normy STN EN 1433

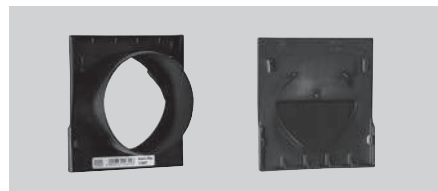
Žľabové teleso X150 s Drainlock® z kompozitu, s bezpečnostnou drážkou ACO DRAIN® (SF), pre vodotesnú pokládku

typ	stav dĺžka cm	stav šírka cm	stav. výška cm	kg/ ks/ C/S	X150C kompozitná hrana (A15 až C250)		X150S 2 mm ochranná hrana s pozink. ocele (A15 až D400)	
					obj. číslo	obj. číslo		
0.0	100	18,8	21	3,38/4,02	28	11011	11111	



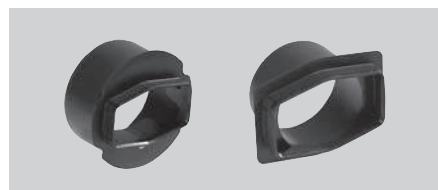
Kombinovaná čelná stena z kompozitu, pre začiatok a koniec žľabu pre žľaby X150C a X150S

0.0				0,14	240		11093
-----	--	--	--	------	-----	--	-------



Čelná stena pre koniec žľabu z kompozitu, s odtokom DN160, pre žľaby X150C a X150S

0.0				0,22	144		11094
-----	--	--	--	------	-----	--	-------



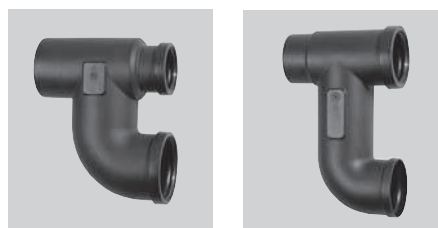
Adaptér pre napojenie zvislého odtoku DN160 z kompozitu, pre žľaby X150C a X150S

0.0	DN160			0,3	36		11288
-----	-------	--	--	-----	----	--	-------



Odtoková sada - vpust, z kompozitu, otočný 360°, s možnosťou napojenia DN110 a DN160, s adaptérom pre napojenie na žľab, s košom na hrubé nečistoty a s možnosťou vytvorenia pachového uzáveru, pre žľaby X150C a X150S

vpust DN110/DN160				3,7	18		11386
-------------------	--	--	--	-----	----	--	-------



Pachový uzáver pre vpust

DN110/DN110				1,2	8		11191
DN110/DN160				1,4	8		11192

Krycie rošty pre líniový odvodňovací systém XtraDrain® X150C a X150S s Drainlock®

svetlá šírka 15,0 cm

triedy zaťaženia A15, B125, C250 a D400 (iba pri X150S) podľa normy STN EN 1433

Krycie rošty s Drainlock® pre žľaby X150C a X150S

stav. dĺžka cm	stav. šírka cm	prierez vtoku cm ² /m	kg/ ks	ks/ pal.	obj. číslo
----------------------	----------------------	--	-----------	-------------	---------------

Trieda zaťaženia C 250

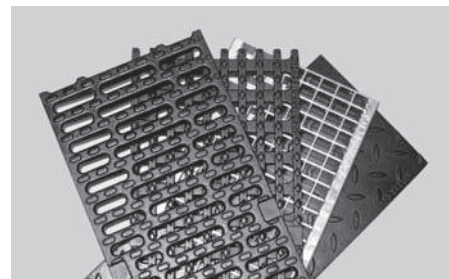
dvojštrbinový SW 12 mm z liatiny	50	17,3	578	6,0	96	13070
rošt z tvárnej liatiny, s poz- dĺžnymi prútmí v mriežkovej optike MW 41,5 x 18 mm	50	17,3	595	5,3	96	13073
mriežkový rošt	100	17,3	1151	7,4	100	13018
MW 20 x 25 mm	50	17,3	1151	3,7	48	13019
pozinkovaná oceľ						
mriežkový rošt	100	17,3	1151	7,4	40	13048
MW 20 x 25 mm	50	17,3	1151	3,7	24	13049
antikorózna oceľ						

Poznámka: štrbinové rošty z pozinkovanej alebo antikoróznej ocele, pre triedy zaťaženia A15 až C250 – informácie na vyziadanie

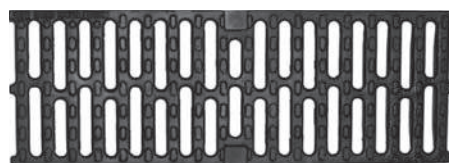
Trieda zaťaženia D 400

dvojštrbinový SW 12 mm z liatiny	50	17,3	578	7,8	96	13071
rošt z tvárnej liatiny, s poz- dĺžnymi prútmí v mriežkovej optike MW 41,5 x 18 mm	50	17,3	514	8,2	96	13074
mriežkový rošt	100	17,3	1151	9,2	100	13020
MW 20 x 25 mm	50	17,3	1151	4,6	48	13021
pozinkovaná oceľ						
mriežkový rošt	100	17,3	1151	5,2	40	13050
MW 20 x 25 mm	50	17,3	1151	2,8	24	13051
antikorózna oceľ						

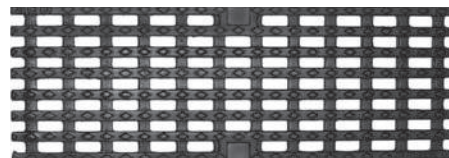
Poznámka: štrbinové rošty z pozinkovanej alebo antikoróznej ocele, pre triedy zaťaženia D400 – informácie na vyziadanie



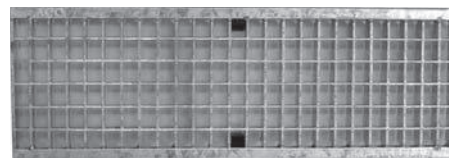
Krycie rošty X150



Dvojštrbinový rošt



Rošt s pozdĺžnymi prútmí



Mriežkový rošt

XtraDrain® X200C a X200S

kompozitný líniový odvodňovací systém, podľa STN EN 1433 s roštami s aretáciou Drainlock®, s kompozitnou hranou alebo s pozinkovanou ochranou hrán

s priečnym rezom v tvare písmena V, svetlá šírka 20,0 cm
triedy zaťaženia A15, B125, C250 a D400 (iba pri X200S) podľa normy STN EN 1433

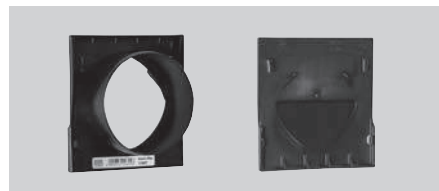
Žľabové teleso X200 s Drainlock® z kompozitu, s bezpečnostnou drážkou ACO DRAIN® (SF), pre vodotesnú pokládku

typ	stav dĺžka cm	stav šírka cm	stav. výška cm	kg/ ks/ C/S	X200C kompozitná hrana (A15 až C250)		X200S 2 mm ochranná hrana s pozink. ocele (A15 až D400)	
					obj. číslo	obj. číslo		
0.0	100	23,8	26,5	3,4/4,9	15	11018	11118	



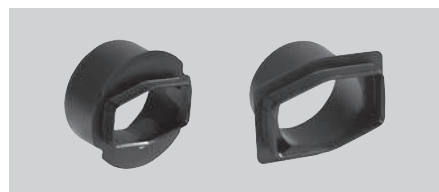
Kombinovaná čelná stena z kompozitu, pre začiatok a koniec žľabu pre žľaby X200C a X200S

0.0				0,21	160		11098
-----	--	--	--	------	-----	--	-------



Čelná stena pre koniec žľabu z kompozitu, s odtokom DN200, pre žľaby X200C a X200S

0.0				0,38	96		11099
-----	--	--	--	------	----	--	-------



Adaptér pre napojenie zvislého odtoku DN200 z kompozitu, pre žľaby X200C a X200S

0.0	DN200			0,4	18		11289
-----	-------	--	--	-----	----	--	-------

Odtoková sada - vpust, z kompozitu, otočný 360°, s možnosťou napojenia DN110, DN160 a DN200 s adaptérom pre napojenie na žľab, s košom na hrubé nečistoty a s možnosťou vytvorenia pachového uzáveru, pre žľaby X200C a X200S

vpust DN110/DN160/DN200				4,9	12		11387
-------------------------	--	--	--	-----	----	--	-------



Pachový uzáver pre vpust

DN110/DN160				1,4	8		11192
-------------	--	--	--	-----	---	--	-------



Krycie rošty pre líniový odvodňovací systém XtraDrain® X200C a X200S s Drainlock®

svetlá šírka 20,0 cm

triedy zaťaženia A15, B125, C250 a D400 (iba pri X200S) podľa normy STN EN 1433

Krycie rošty s Drainlock® pre žľaby X200C a X200S

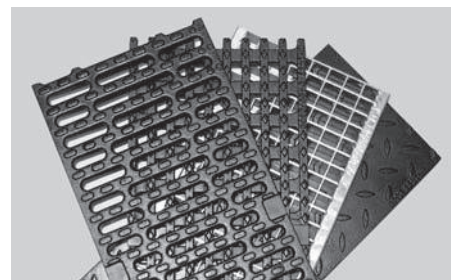
stav. dĺžka cm	stav. šírka cm	prierez vtoku cm ² /m	kg/ ks	ks/ pal.	obj. číslo
----------------------	----------------------	--	-----------	-------------	---------------

Trieda zaťaženia C 250

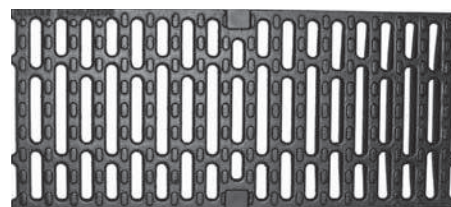
dvojštrbinový SW 12 mm z liatiny	50	22,3	740	8,6	90	13470
rošt z tvárnej liatiny, s pozdĺžnymi prútmí v miežkovej optike MW 41,5 x 19 mm	50	22,3	905	7,5	90	13473
mriežkový rošt MW 20 x 25 mm	100	22,3	1541	12,0	48	13418
pozinkovaná oceľ	50	22,3	1541	6,0	24	13419
mriežkový rošt MW 20 x 25 mm	100	22,3	1541	12,0	40	13448
antikorózna oceľ	50	22,3	1541	6,0	16	13449

Trieda zaťaženia D 400

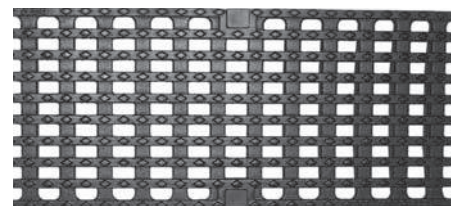
dvojštrbinový SW 12 mm z liatiny	50	22,3	740	11,4	90	13471
rošt z tvárnej liatiny, s pozdĺžnymi prútmí v miežkovej optike MW 41,5 x 19 mm	50	22,3	756	11,6	90	13474
mriežkový rošt MW 20 x 25 mm	100	22,3	1391	19,0	48	13420
pozinkovaná oceľ	50	22,3	1391	9,5	24	13421
mriežkový rošt MW 20 x 25 mm	100	22,3	1391	19,0	40	13450
antikorózna oceľ	50	22,3	1391	9,5	16	13451



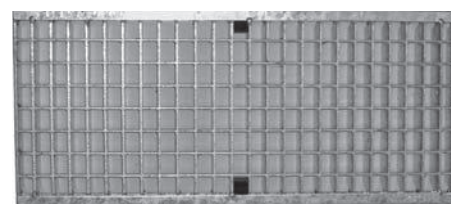
Krycie rošty X200



Dvojštrbinový rošt



Rošt s pozdĺžnymi prútmí



Mriežkový rošt

ACO DRAIN® Lightpoint pre žľaby XtraDrain X200C a X200S

Trieda zaťaženia D400

Typ	stav. výška cm	stav. šírka cm	prierez vtoku cm ² /m	kg/ ks	ks/ pal	obj. číslo
Základný set*, farba svetla - biela						12691
Základný set*, farba svetla - modrá						12692
Set na predĺženie svetelnej línie: prechodové svetlo 1ks, svorka 1ks, farba svetla - biela						12693
Set na predĺženie svetelnej línie: prechodové svetlo 1ks, svorka 1ks, farba svetla - modrá						12694
Dvojštrbinový rošt s otvorom pre Lightpoint, SW12, tvárna liatina, D400	50,0	22,3	715	9,6	90	13478
Dvojštrbinový rošt bez otvoru pre Lightpoint, SW12, tvárna liatina, D400	50,0	22,3	740	11,9	90	13477

* Základný set: napájacia jednotka, prechodové svetlo 1ks, koncové svetlo 1ks, predĺžovací kábel 65 cm, svorky 3ks



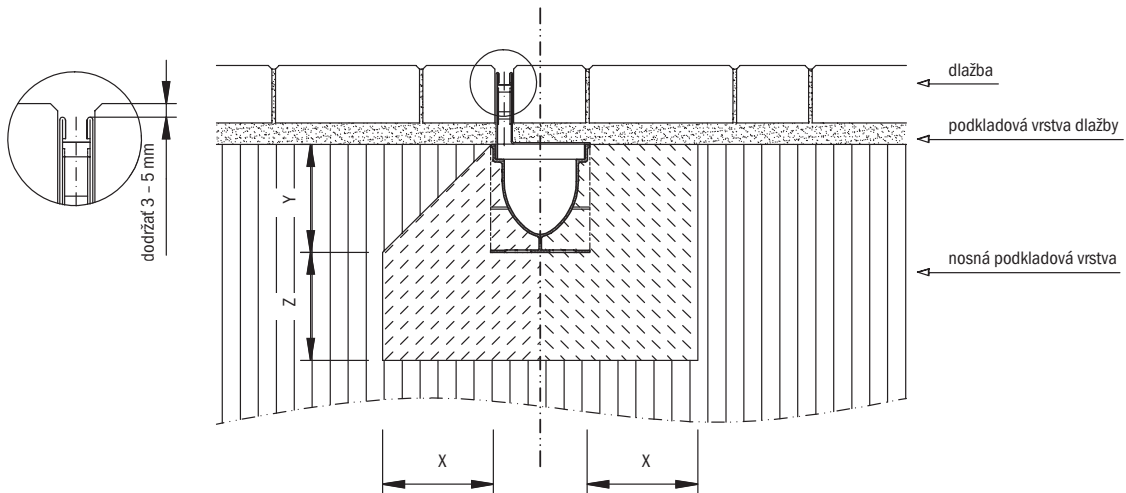
ACO DRAIN® Lightpoint



Dvojštrbinový rošt s otvorom pre Lightpoint

Detail zabudovania* – ACO XtraDrain X100C/X200S

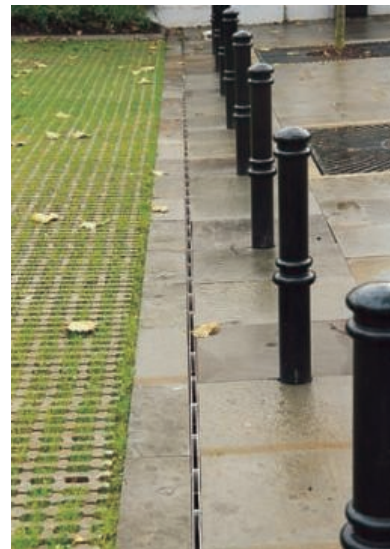
Trieda zaťaženia C 250



Trieda zaťaženia	STN EN 1433	A 15	B 125	C 250	D 400	E 600	F 900
Minimálna kvalita betónu	STN EN 206-1			C 25/30			
Základné rozmery	[cm] x			≥ 15			
	y			≥ 13			
	z			≥ 15			

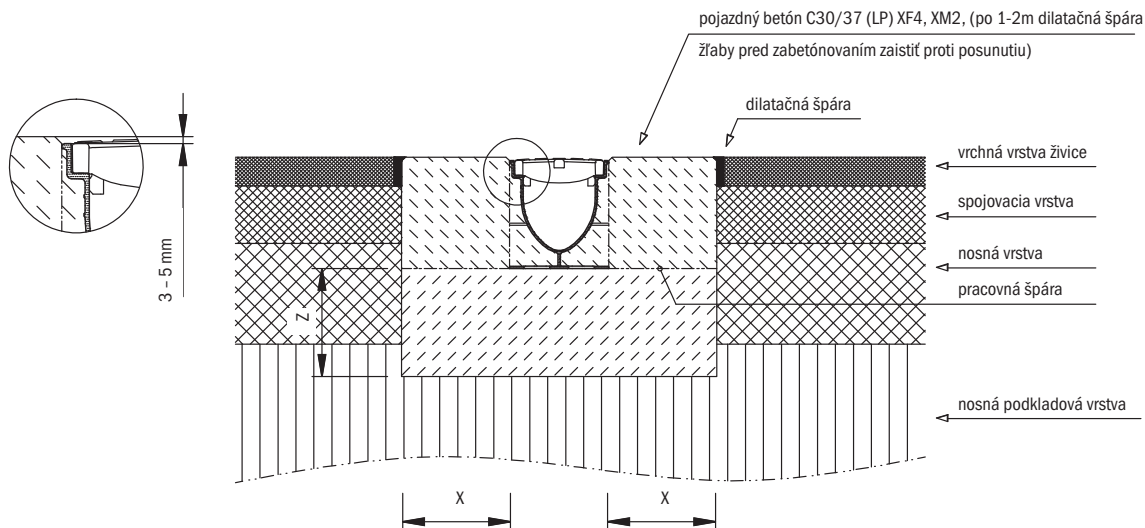
Poznámka: posledné 3 rady dlažby je potrebné položiť do cementového poteru.

* Na stránke je uvedená ilustračná schéma. Pre konkrétne situácie zasielame na vyžiadanie presný detail uloženia žľabov systému XtraDrain.



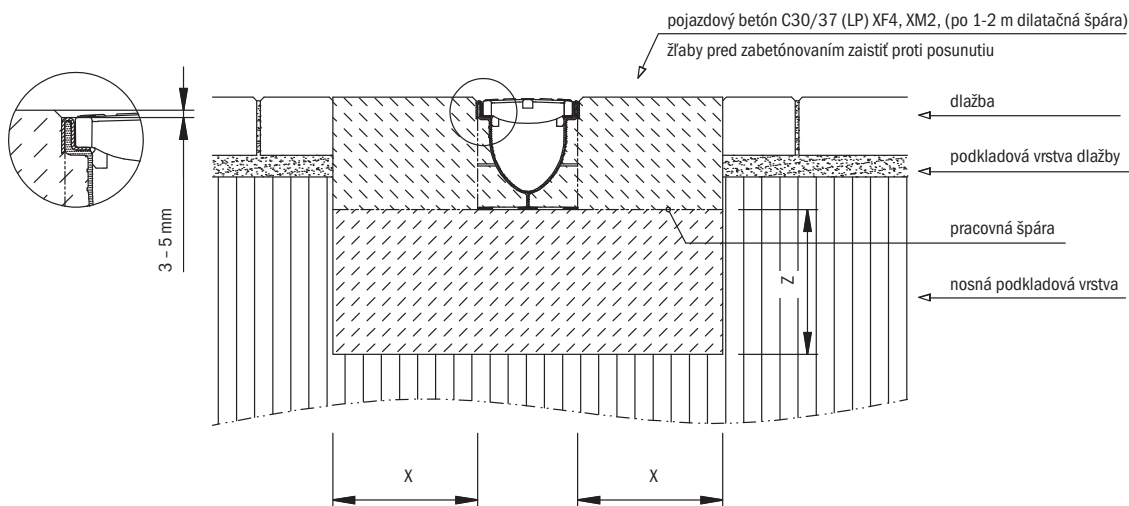
Detail zabudovania* – ACO XtraDrain X100C/X200S

Trieda zaťaženia C250



Trieda zaťaženia	STN EN 1433	A 15	B 125	C 250	D 400	E 600	F 900
Minimálna kvalita betónu	STN EN 206-1			C 25/30 XF1			
Základné rozmery	[cm]	x		≥ 15			
		y					
		z		≥ 15			

Trieda zaťaženia D 400



Trieda zaťaženia	STN EN 1433	A 15	B 125	C 250	D 400	E 600	F 900
Minimálna kvalita betónu	STN EN 206-1			C 25/30 XF1	C 25/30 XF1		
Základné rozmery	[cm]	x		≥ 15	≥ 20		
		y					
		z		≥ 15	≥ 20		

* Na stránke je uvedená ilustračná schéma. Pre konkrétne situácie zasielame na vyžiadanie presný detail uloženia žľabov systému XtraDrain.

Technická podpora

Odborníci spoločnosti ACO Vám radi pomôžu pri zrealizovaní Vašich stavebných zámernov od prvotného plánovania až po zabudovanie produktov na stavbe. Bezplatný servis pre obchodných partnerov, projektantov, ako aj konečných zákazníkov je zabezpečený prostredníctvom našich technických poradcov.

V prípade záujmu je možné dohodnúť si osobné stretnutie u zákazníka, resp. priamo na stavbe. Vypracujeme Vám cenovú ponuku, navrhujeme technické riešenie a poskytneme technické poradenstvo pri realizácii.

Odbornej verejnosti ponúkame komplexný zákaznícky servis:

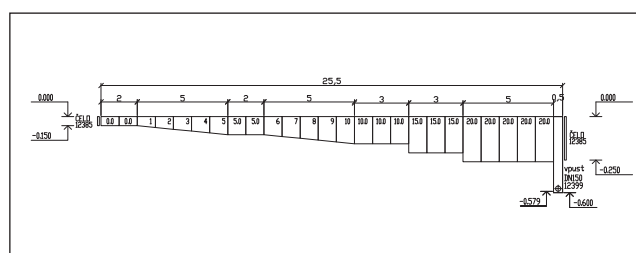
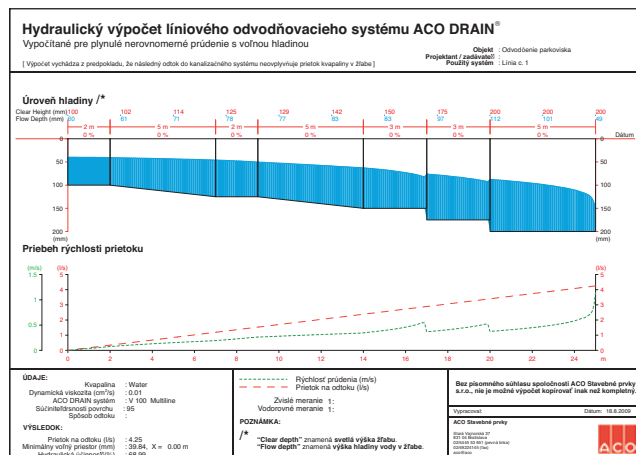
- výber a návrh technického riešenia odvodnenia
- výpočet hydrauliky
- technická dokumentácia vo formáte DWG
- vypracovanie kladačských výkresov
- vypracovanie výpisu prvkov
- vypracovanie detailov uloženia
- technický dozor pri inštalácii
- možnosť výroby atypov na vyžiadanie

ACO na Internete

Naše produkty sú, so všetkými pre Vás dôležitými informáciami, uvedené na internetových stránkach spoločnosti ACO na adrese www.aco.sk. Vďaka tomu budete mať pri projektovaní prístup ako k technickému popisu, tak aj k príslušným obrazovým informáciám a textom pre výberové riadenie.



ACO DRAIN® hydraulika		ACO								
Výpočet kapacity odvodňovacích žlabov										
Objekt	: Odvodnenie parkoviska									
Objekt č.	: 1									
ZADANIE:										
Systém žlabov : V 100 Multiline										
Typ spádu ž abu / ^h : Constant depth										
Pozícia / č. línie : Línia č. 1										
Sírka W [mm]	a	b	c	d	e	f	g	h	i	j
Výška H (za .) [mm]	100	100	100	100	100	100	100	100	100	100
Výška H (kon.) [mm]	100	125	125	150	150	175	200			
Dĺžka [m]	2.00	5.00	2.00	5.00	3.00	3.00	5.00			
Pozdĺžny spád [%]	0.00	0.00	0.00	0.00	0.00	0.00	0.00			
Dynamická viskozita ν (cm ² /s) : 0.01										
Súčn. drsnosti n (Manning-Strehler) : 95										
Výdatnosť dažďa I [(l/s x ha)] : 140										
Koefficient odtoku : 1										
VÝSLEDKY:										
Odtok Q (l/s)	: 4.25									
Odtoková rýchlosť v (m/s)	: 1.14									
Min. voľný priestor (mm)	: 39.84, X = 0.00 m									
Využitie žlabu (%)	: 68.99									
Max. použité ná dĺžka žlabu (m)	:									
POZNÁMKY:										
/ ^h "Constant depth" znamená žaby bez zabudovaného spádu.										
"Slopping" znamená vnútorný spád ž abov 0,5 %.										
"Stepped" znamená stupňovitý spád 2,5 resp. 5,0 cm.										
"Combination" znamená kombináciu typov spádov.										
ACO Stavebné prvky		02/4445 53 651 (pevná linka) 02/49224145 (fax)								
Stará Vajnorská 37 831 04 Bratislava		aco@aco www.aco.sk								



Referencie

Have-uni
www.dlazba.sk

97401 Banská Bystrica
Majerská cesta 96 (areál Staviva a.s.)
tel.: (048) 414 13 23
info@dlazba.sk



Stanica Matzleinsdorf

Viedeň, Rakúsko



Radová zástavba Kahlkamp

Nemecko



Priemyselno – obchodná komora

Kiel, Nemecko



Štadión Signal Iduna Park
Nemecko



Starý prístav
Wissmar, Nemecko

Millerntor - Stadion
Hamburg St. Pauli, Nemecko

