



HYDRO BG  
Sustainable innovation.

**Have-uni** tel.: (048) 414 13 23  
www.dlazba.sk mob.: 0905 - 625 751  
info@dlazba.sk

# Individuálny ako Vaše požiadavky

## Oceľové žľaby

Fasádne žľaby  
Terasové štrbinové žľaby  
Fasádne štrbinové žľaby  
Štrbinové rošty  
OMEGA  
SIGMA

Odvodňovacie žľaby  
pre všetkých

# Inteligentná technológia pre každú situáciu.



Vaše požiadavky sú vysoké, naše  
nároky na nás však tiež.

Pri odvodnení fasád, terás alebo parkovacích domov sa často vyskytujú aj špeciálne požiadavky. Tieto sa netýkajú len samotných odvodňovacích žľabov, ale aj ich rozmerov a celkového osadenia do priestoru. Vieme ponúknuť také oceľové žľaby, aby sme vyhoveli aj individuálnym požiadavkám našich zákazníkov. Ako to funguje? Jednoducho, cez inteligentné výrobky, komplexné poradenstvo a veľkú dávku ctíadiostivosti.



**HYDRO BG**  
Sustainable innovation.

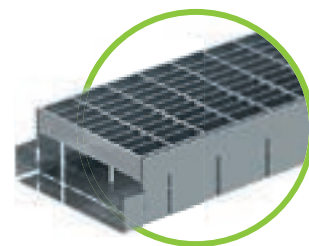
**Have-uni**  
[www.dlazba.sk](http://www.dlazba.sk)

tel.: (048) 414 13 23  
mob.: 0905 - 625 751  
[info@dlazba.sk](mailto:info@dlazba.sk)

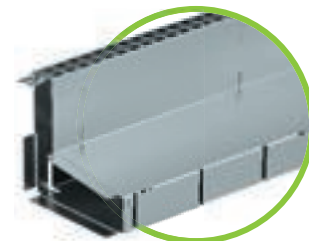


## Perfektná tímová spolupráca pre najlepšie výsledky.

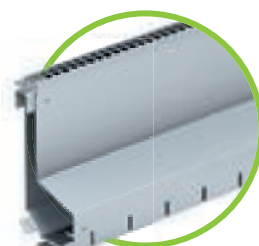
BG- Oceľové žľaby vyrábame s najvyššou precíznosťou z vysoko kvalitnej ocele. Musia totiž spĺňať najvyššie požiadavky. K žľabom ponúkame aj široké príslušenstvo, ktoré rozširuje možnosti ich použitia. K tomu všetkému je tu ešte aj náš skúsený a kvalifikovaný tím, ktorý spolupracuje s architektami a projektantami, aby sme Vám vedeli poskytnúť kompletný balíček riešení všetkých Vašich požiadaviek.



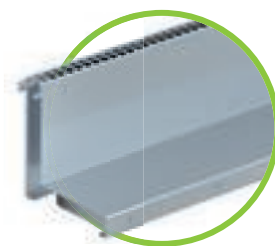
BG-FA Fasádne žľaby  
pochôdzne | str. 4-15



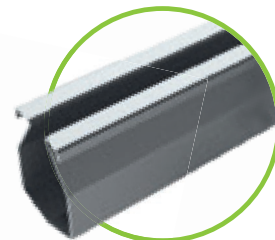
BG-TE Terasové štrbinové  
žľaby pochôdzne | str. 16-19



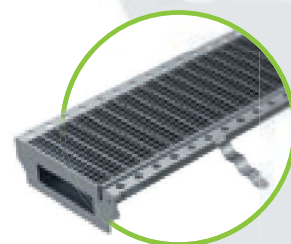
BG-FA Fasádne štrbinové  
žľaby pochôdzne | str. 20-21



FILCOTEN® Štrbinové rošty  
do triedy C | str. 22-25



BG-OMEGA  
do triedy C | str. 28-31



BG-SIGMA  
do triedy C | str. 32-35



**HYDRO BG**  
Sustainable innovation.

**Have - uni** tel.: (048) 414 13 23  
mob.: 0905 - 625 751  
[www.dlazba.sk](http://www.dlazba.sk) info@dlazba.sk

# Nízky žľab, vysoký výkon.

## Fasádne žľaby BG-FA

Naše BG FA Fasádne žľaby z pozinkovanej alebo nerezovej ocele sa vyznačujú nízkou stavebnou výškou a vysokým odvodňovacím výkonom. Preto sú vhodné najmä tam, kde sa vyžaduje nízka výška žľabu ako napríklad: terasy, balkóny alebo ploché strechy.

### Extrémne variabilné.

Zároveň majú BG-FA Fasádne žľaby veľmi variabilné využitie - vo výškových aj prízemných budovách alebo v podzemných priestoroch. Ponúkame aj variantu s nastaviteľnou výškou žľabu – spádovanie. Sortiment dopĺňajú rošty: mriežkové, môtstkové, dierkové, dizajnové ako aj rošty s pozdĺžnou alebo priečnou mriežkou.

### Oblasť použitia

Sú vhodné na odvodnenie terás, balkónov, fasád, plochých striech, domových vchodov a podobných plôch.

pochôdzne a prejazdne invalidnými vozíkmi

### Variabilná výška

Pri tomto type žľabu máte na výber fixnú výšku žľabu alebo výškovo nastaviteľnú variantu.

### Obojstranná perforácia.

Odvodnenie prebieha v dvoch úrovniach.

### Čelo žľabu

Čelá žľabov sú vyrobené tak, aby sa dali žľaby perfektne medzi sebou spájať.



HYDRO BG  
Sustainable innovation.

Have-uni  
www.dlazba.sk

tel.: (048) 414 13 23  
mob.: 0905 - 625 751  
info@dlazba.sk



### Spojovací materiál

Rošty môžeme k žľabu prichytiť pomocou spojovacieho ramienka.

### Výstuž

Na jeden meter žľabu sú použité 3 ramienka ako výstuž. Zabezpečujú tak stabilnú formu žľabu počas zabudovania. Zamedzujú aj deformácii bočných stien žľabu.

### Nastavenie výšky.

Pri žľaboch s variabilnou výškou možno výšku žľabu nastaviť aj po zabudovaní.

### Materiál

Žľaby sa vyrábajú z pozinkovanej ocele alebo nerezovej ocele V2A.

### Výhody na prvý pohľad:

- veľmi stabilné a zároveň ľahké žľaby z plechu
- dostupné v stavebných šírkach 130, 200 a 250 mm
- žľaby sú v dĺžkach 500, 1000 alebo 2000 mm
- nízka stavebná výška, vysoký odvodňovací výkon
- vysoká variabilnosť vďaka výškovému nastaveniu a rôznemu príslušenstvu
- ideálne na ploché strechy, terasy, balkóny ...
- pochôdzne a prejazdne vozíkmi pre invalidov



**HYDRO BG**  
Sustainable innovation.

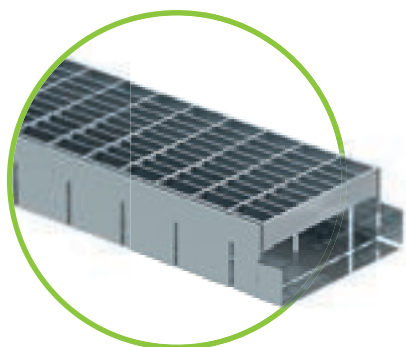
**Have - uni**  
[www.dlazba.sk](http://www.dlazba.sk)

tel.: (048) 414 13 23  
mob.: 0905 - 625 751  
info@dlazba.sk



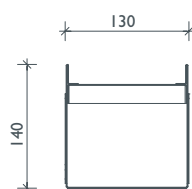
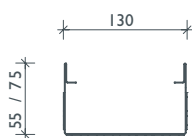
# BG-FA Fasádne žľaby

Šírka žľabu 130 mm – pochôdzne a prejazdne vozíkmi pre invalidov

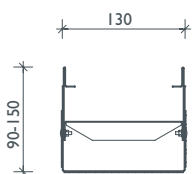
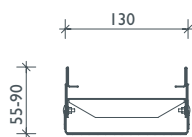


## Žľaby v šírke RB 130 - obojstranne perforované.

Art.-Nr. pozink.	Art.-Nr. nerez	Perforovaný Hrúbka materiálu 1,00 mm	Dĺžka v mm	Stavebná výška v mm	Hmotnosť
39130	39230	RB 130, fixná výška	500	55	1,2 kg
39131	39231	RB 130, fixná výška	1000	55	2,4 kg
39132	39232	RB 130, fixná výška	2000	55	4,7 kg
39141	39241	RB 130, fixná výška	1000	75	2,7 kg
39142	39242	RB 130, fixná výška	2000	75	5,4 kg
39151	39251	RB 130, fixná výška	1000	140	3,9 kg
39152	39252	RB 130, fixná výška	2000	140	7,6 kg
39161	39261	RB 130, variabilná výška	1000	55 - 90	3,1 kg
39162	39262	RB 130, variabilná výška	2000	55 - 90	6,1 kg
39181	39281	RB 130, variabilná výška	1000	90 - 150	4,0 kg
39182	39282	RB 130, variabilná výška	2000	90 - 150	8,0 kg



Fixná výška



Variabilná výška

## Žľaby v šírke RB 130 - uzavreté.

Art.-Nr. pozink.	Art.-Nr. nerez	Uzavretý Hrúbka materiálu 1,00 mm	Dĺžka v mm	Stavebná výška v mm	Hmotnosť
39133	39233	RB 130, fixná výška	500	55	1,2 kg
39134	39234	RB 130, fixná výška	1000	55	2,4 kg
39135	39235	RB 130, fixná výška	2000	55	4,7 kg
39144	39244	RB 130, fixná výška	1000	75	2,7 kg
39145	39245	RB 130, fixná výška	2000	75	5,4 kg
39154	39254	RB 130, fixná výška	1000	140	3,9 kg
39155	39255	RB 130, fixná výška	2000	140	7,6 kg



Atypické výšky  
žľabov na dopyt.



HYDRO BG  
Sustainable innovation.

Have-uni  
www.dlazba.sk

tel.: (048) 414 13 23  
mob.: 0905 - 625 751  
info@dlazba.sk

## Príslušenstvo, šírka žlabu 130 - pozink. alebo nerez V2A.

Art.-Nr. pozink.	Art.-Nr. nerez	Príslušenstvo	Výška v mm	Hmotnosť
30019 - plast		BG-Pachový uzáver do spodného odtoku DN 100		0,2 kg
39700	39705	BG-FA Odtokový kus RB 130, spodný odtok DN 100, L = 1000 mm	55	2,9 kg
39701	39706	BG-FA Odtokový kus RB 130, spodný odtok DN 100, L = 1000 mm	75	3,2 kg
39702	39707	BG-FA Odtokový kus RB 130, spodný odtok DN 100, L = 1000 mm	140	3,8 kg
39703	39708	BG-FA Odtokový kus RB 130, spodný odtok DN 100, L = 1000 mm	55 - 90	3,5 kg
39704	39709	BG-FA Odtokový kus RB 130, spodný odtok DN 100, L = 1000 mm	90 - 150	4,5 kg
39731	39741	BG-FA Rohový kus 90° RB 130, variabilná výška	55 - 90	0,5 kg
39736	39746	BG-FA Rohový kus 90° RB 130, variabilná výška	90 - 150	0,7 kg
39370	39380	BG-FA Čelná stena RB 130, fixná výška	55	0,1 kg
39371	39381	BG-FA Čelná stena RB 130, fixná výška	75	0,1 kg
39372	39382	BG-FA Čelná stena RB 130, fixná výška	140	0,2 kg
39373	39383	BG-FA Čelná stena RB 130, variabilná výška	55 - 90	0,1 kg
39374	39384	BG-FA Čelná stena RB 130, variabilná výška	90 - 150	0,2 kg
39396 - iba nerez V2A		BG-FA Spojovací materiál pre všetky rošty - pozostáva z ramienka a skrutky (potreba 2 ks na meter)		0,1 kg



Detaily k príslušenstvu vrátane obrázkov na str. 14.

## Dôležité pripomienky:

- Stavebnú šírku a stavebnú výšku odvodňovacích žlabov treba prispôsobiť miestnym podmienkam. Maximálna stavebná šírka 12 cm však nesmie byť prekročená.
- Dno žlabu je vždy uzavreté - či sa jedná o obojstranne perforované žlaby alebo uzavreté žlaby.
- Spojenie so strešnými odtokmi je možné cez spojovacie kanáliky alebo priamym napojením na strešný odtok.
- U odvodňovacích žlabov s variabilnou výškou je možné nastaviť výšku žlabu aj po zabudovaní.



Ďalšie informácie ako aj kompetentné poradenstvo Vám poskytnú naši technici.



**HYDRO BG**  
Sustainable innovation.

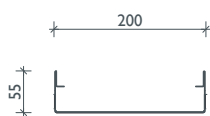
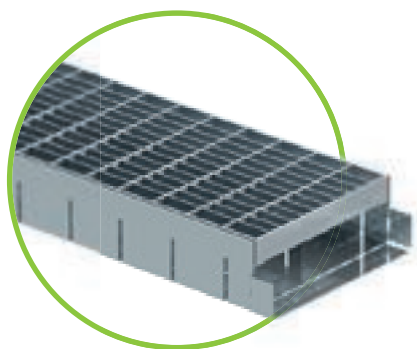
**Have - uni**  
[www.dlazba.sk](http://www.dlazba.sk)

tel.: (048) 414 13 23  
mob.: 0905 - 625 751  
info@dlazba.sk



# BG-FA Fasádne žľaby

Šírka žľabu 200 mm – pochôdzne a prejazdne vozíkmi pre invalidov



Fixná výška

Žľaby v šírke RB 200 - obojstranne perforované.

Art.-Nr. pozink	Art.-Nr. nerez	Perforovaný Hrúbka materiálu 1,00 mm	Dĺžka v mm	Stavebná výška v mm	Hmotnosť
42430	42530	RB 200, fixná výška	500	55	1,5 kg
42431	42531	RB 200, fixná výška	1000	55	2,9 kg
42432	42532	RB 200, fixná výška	2000	55	5,8 kg

Príslušenstvo, šírka žľabu 200 - pozink. alebo nerez V2A.

Art.-Nr. pozink	Art.-Nr. nerez	Príslušenstvo	Stavebná výška v mm	Hmotnosť
30019 - plast		BG-Pachový uzáver do spodného odtoku DN 100		0,2 kg
42670	42680	BG-FA Čelná stena RB 200, fixná výška	55	0,1 kg
42696 - iba nerez V2A		BG-FA Spojovací materiál pre všetky rošty - pozostáva z ramienka a skrutky (potreba 2 ks na meter)		0,1 kg



Detaily k príslušenstvu a ďalšie obrázky = str. 14

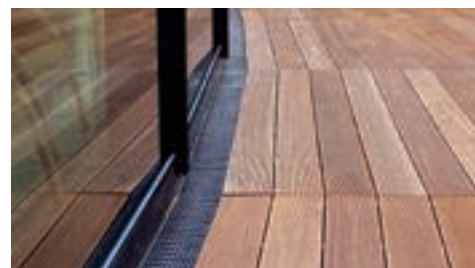
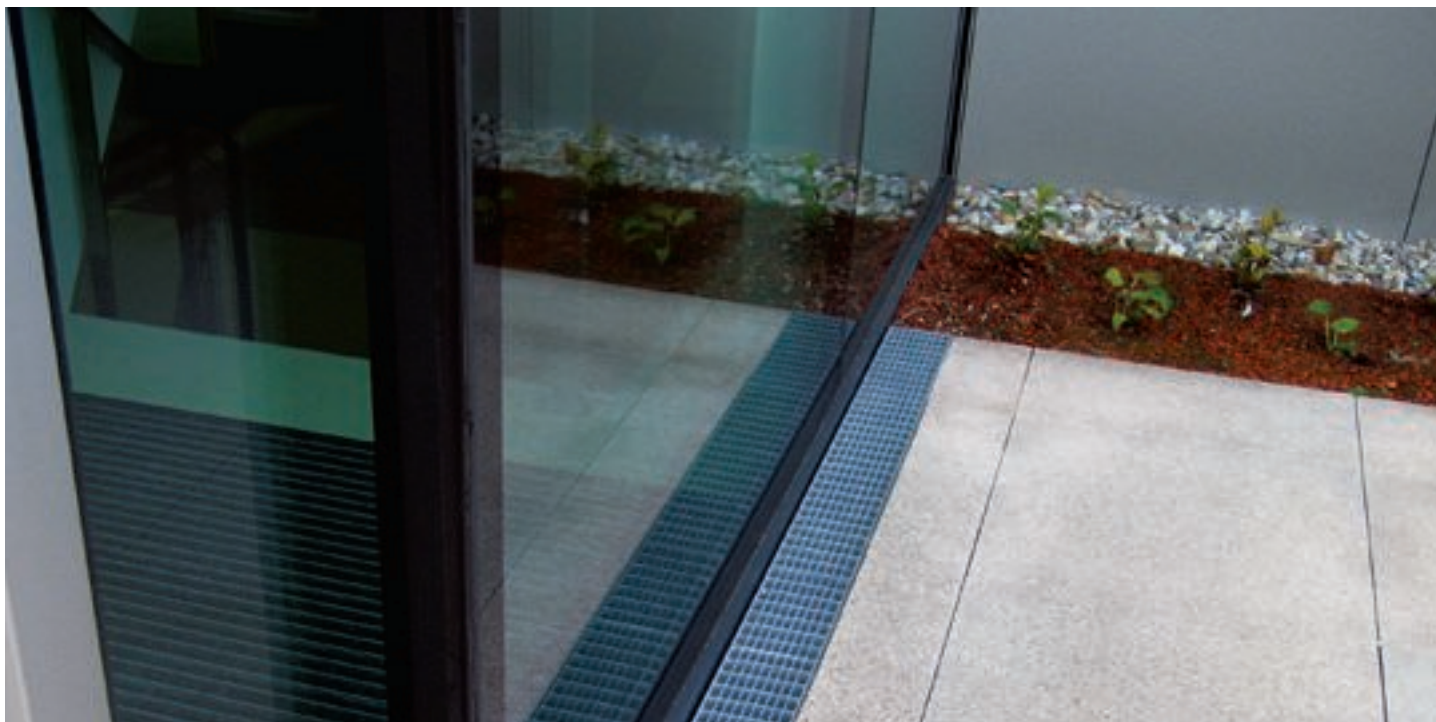


HYDRO BG  
Sustainable innovation.

Have-uni  
www.dlazba.sk

tel.: (048) 414 13 23  
mob.: 0905 - 625 751  
info@dlazba.sk

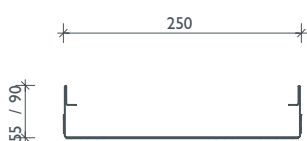
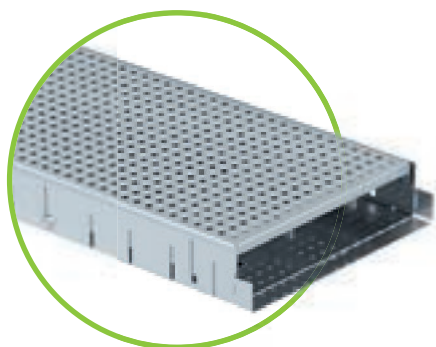
# Referencie





# BG-FA Fasádne žľaby

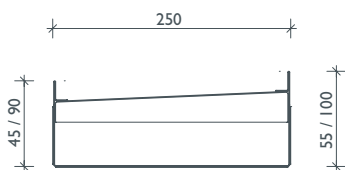
Šírka žľabu 250 mm – pochôdzne a prejazdne vozíkmi pre invalidov



fixná výška



variabilná výška



rozdielne výšky

## Žľaby v šírke RB 250 - obojstranne perforované

Art.-Nr. pozink	Art.-Nr. nerez	Perforovaný Hrúbka materiálu 1,00mm	Dĺžka v mm	Stavebná výška v mm	Hmotnosť
39430	39530	RB 250, fixná výška	500	55	1,7 kg
39431	39531	RB 250, fixná výška	1000	55	3,3 kg
39432	39532	RB 250, fixná výška	2000	55	6,6 kg
39451	39551	RB 250, fixná výška	1000	90	3,9 kg
39452	39552	RB 250, fixná výška	2000	90	7,7 kg
39461	39561	RB 250, variabilná výška	1000	55 - 90	4,1 kg
39462	39562	RB 250, variabilná výška	2000	55 - 90	8,2 kg

## Žľaby v šírke RB 250 - uzavreté

Art.-Nr. pozink	Art.-Nr. nerez	Perforovaný Hrúbka materiálu 1,00 mm	Dĺžka v mm	Stavebná výška v mm	Hmotnosť
39433	39533	RB 250, fixná výška	500	55	1,7 kg
39434	39534	RB 250, fixná výška	1000	55	3,3 kg
39435	39535	RB 250, fixná výška	2000	55	6,6 kg
39454	39554	RB 250, fixná výška	1000	90	3,9 kg
39455	39555	RB 250, fixná výška	2000	90	7,7 kg

## Žľaby v šírke RB 250 - bezbariérové perforované

Art.-Nr. pozink	Art.-Nr. nerez	Bezbariérový Hrúbka materiálu 1,00 mm	Dĺžka v mm	Stavebná výška v mm	Hmotnosť
39476	39576	RB 250, rozdielne výšky	1000	45 / 55	3,2 kg
39471	39571	RB 250, rozdielne výšky	1000	90 / 100	4,1 kg



Atypické výšky žľabov na dopyt.



HYDRO BG  
Sustainable innovation.

Have-uni  
www.dlazba.sk

tel.: (048) 414 13 23  
mob.: 0905 - 625 751  
info@dlazba.sk

## Príslušenstvo, šírka žľabu 250 - pozink. alebo nerez V2A.

Art.-Nr. pozink	Art.-Nr. nerez	Príslušenstvo	Stavebná výška v mm	Hmotnosť
30019 - plast		BG-Pachový uzáver do spodného odtoku DN 100		0,2 kg
39711	39716	BG-FA Odtokový kus RB 250, spodný odtok DN 100, L = 1000 mm	55	3,7 kg
39713	39718	BG-FA Odtokový kus RB 250, spodný odtok DN 100, L = 1000 mm	90	4,6 kg
39714	39719	BG-FA Odtokový kus RB 250, spodný odtok DN 100, L = 1000 mm	55 - 90	4,3 kg
39751	39761	BG-FA Rohový kus 90° RB 250, variabilná výška	55 - 90	1,1 kg
39670	39680	BG-FA Čelná stena RB 250, fixná výška	55	0,1 kg
39671	39681	BG-FA Čelná stena RB 250, fixná výška	90	0,2 kg
39672	39682	BG-FA Čelná stena RB 250, variabilná výška	55 - 90	0,2 kg
39696 - iba nerez V2A		BG-FA Spojovací materiál pre všetky rošty - pozostáva z ramienka a skrutky (potreba 2 ks na meter)		0,1 kg



Detaily k príslušenstvu a ďalšie obrázky = str. 14



**HYDRO BG**  
Sustainable innovation.

**Have**-uni  
[www.dlazba.sk](http://www.dlazba.sk)

tel.: (048) 414 13 23  
mob.: 0905 - 625 751  
[info@dlazba.sk](mailto:info@dlazba.sk)

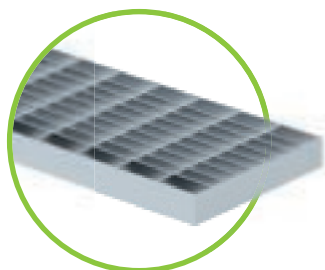


# BG-FA Fasádne žľaby

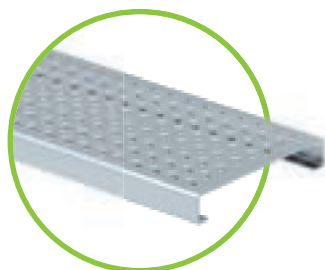
Rošty – šírka žľabu 130

Rošty - šírka žľabu 130 – pochôdzne a prejazdne vozíkmi pre invalidov – šírka 122 mm.

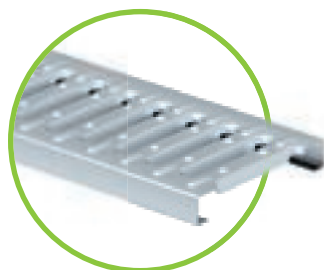
Art.-Nr. pozink.	Art.-Nr. nerez	Rošty	Rozmery v mm	Rozmery štrbiny / oka v mm	ks/paleta	Hmotnosť/ ks	Plocha vtoku
37300	37330	1. Mriežkové rošty	1000/122/20	MW 30/10	120	2,5 kg	925 cm <sup>2</sup> /m
37301	37331		500/122/20	MW 30/10	48	1,3 kg	925 cm <sup>2</sup> /m
37304	37334	2. Dierkové rošty	1000/122/20	Ø 6 mm	120	1,6 kg	160 cm <sup>2</sup> /m
37305	37335		500/122/20	Ø 6 mm	48	0,8 kg	160 cm <sup>2</sup> /m
37302	37332	3. Môstkové rošty	1000/122/20	SW 9/85	120	1,5 kg	225 cm <sup>2</sup> /m
37303	37333		500/122/20	SW 9/85	48	0,8 kg	225 cm <sup>2</sup> /m
37306	37336	4. Pozdĺžne rebrované rošty	1000/122/20	rozteč 10 mm	120	3,9 kg	970 cm <sup>2</sup> /m
37307	37337		500/122/20	rozteč 10 mm	48	2,0 kg	970 cm <sup>2</sup> /m
37308	37338	5. Priečne rebrované rošty	1000/122/20	rozteč 10 mm	120	4,2 kg	940 cm <sup>2</sup> /m
37309	37339		500/122/20	rozteč 10 mm	48	2,1 kg	940 cm <sup>2</sup> /m
37310	37340	6. Dizajnové rošty	1000/122/20		120	1,4 kg	
37311	37341		500/122/20		48	0,7 kg	



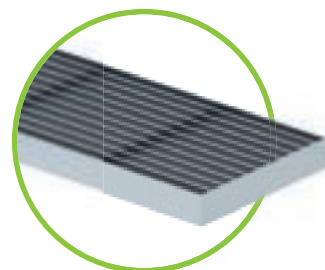
1. Mriežkový rošt MW 30/10 pozink. alebo nerez V2A



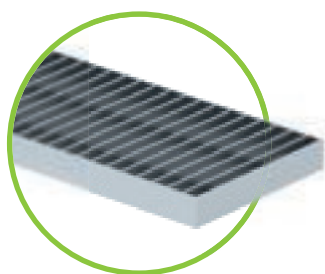
2. Dierkový rošt Ø 6 mm pozink. alebo nerez V2A



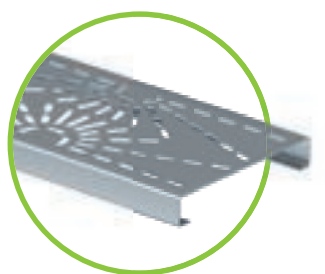
3. Môstkový rošt SW 9/85 pozink. alebo nerez V2A



4. Pozdĺžne rebrovaný rošt pozink. alebo nerez V2A



5. Priečne rebrovaný rošt pozink. alebo nerez V2A



6. Dizajnový rošt „lúče“ na požiadanie

**i** Všetky BG-FA Fasádne žľaby a rošty sú pochôdzne a prejazdne vozíkmi pre invalidov.

# BG-FA Fasádne žľaby

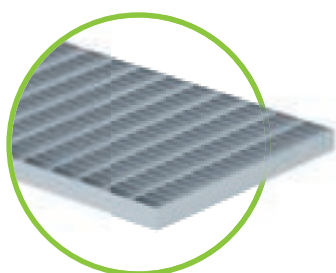
Rošty – šírka žľabu 200 a 250

Rošty - šírka žľabu 200 – pochôdzne a prejazdne vozíkmi pre invalidov – šírka 192 mm.

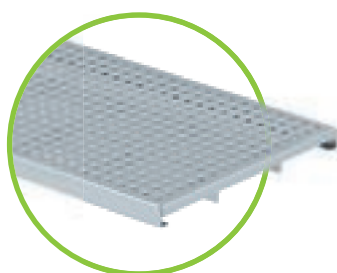
Art.-Nr. pozink.	Art.-Nr. nerez	Rošty	Rozmery v mm	Rozmery štrbiny / oka v mm	ks/paleta	Hmotnosť / ks	Plocha vtoku
42600	42630	1. Mriežkové rošty	1000/192/20	MW 30/10	120	4,8 kg	1975 cm <sup>2</sup> /m
42601	42631		500/192/20	MW 30/10	48	2,4 kg	1975 cm <sup>2</sup> /m

Rošty – šírka žľabu 250 – pochôdzne a prejazdne vozíkmi pre invalidov – šírka 242 mm.

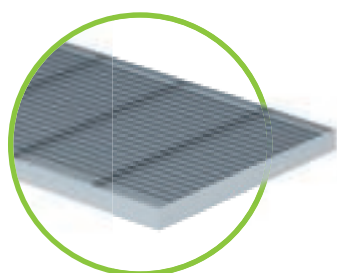
Art.-Nr. pozink.	Art.-Nr. nerez	Rošty	Rozmery v mm	Rozmery štrbiny / oka v mm	ks / paleta	Hmotnosť / ks	Plocha vtoku
39600	39630	1. Mriežkové rošty	1000/242/20	MW 30/10	60	4,5 kg	1975 cm <sup>2</sup> /m
39601	39631		500/242/20	MW 30/10	30	2,3 kg	1975 cm <sup>2</sup> /m
39606	39636	2. Dierkové rošty	1000/242/20	Ø 6 mm	60	4,6 kg	325 cm <sup>2</sup> /m
39607	39637		500/242/20	Ø 6 mm	30	2,3 kg	325 cm <sup>2</sup> /m
39602	39632	3. Pozdĺžne rebrované rošty	1000/242/20	rozteč 10 mm	60	7,2 kg	1940 cm <sup>2</sup> /m
39603	39633		500/242/20	rozteč 10 mm	30	3,6 kg	1940 cm <sup>2</sup> /m
39604	39634	4. Priečne rebrované rošty	1000/242/20	rozteč 10 mm	60	7,0 kg	1935 cm <sup>2</sup> /m
39605	39635		500/242/20	rozteč 10 mm	30	3,6 kg	1935 cm <sup>2</sup> /m



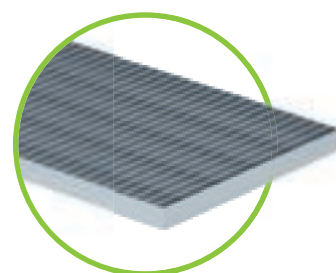
1. Mriežkový rošt MW 30/10 pozink. alebo nerez V2A RB 200 a 250



2. Dierkový rošt Ø 6 mm pozink. alebo nerez V2A



3. Pozdĺžne rebrovaný rošt pozink. alebo nerez V2A



4. Priečne rebrovaný rošt pozink. alebo nerez V2A

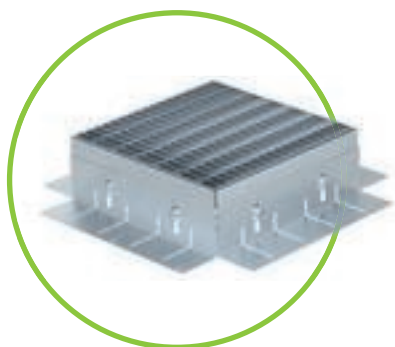


Všetky BG-FA Fasádne žľaby a rošty sú pochôdzne a prejazdne vozíkmi pre invalidov.



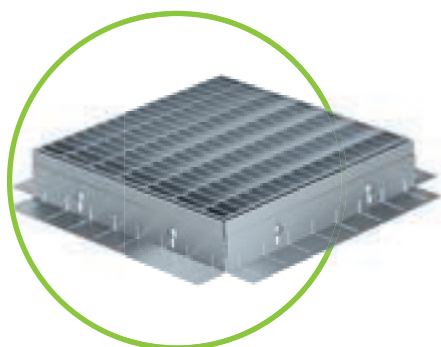
# BG-FA Fasádne žľaby

Nadstavce, spojovacie kanály a príslušenstvo



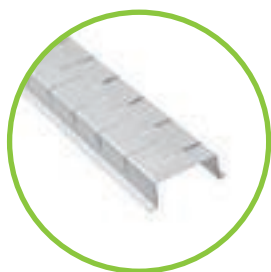
## Nadstavce pre všetky šírky žľabov.

Art.-Nr. pozink.	Art.-Nr. nerez	Nadstavce	Výška v mm	Hmotnosť
37801	37821	Nadstavec 230/230, variabilná výška	55 - 90	1,3 kg
37804	37824	Nadstavec 230/230, variabilná výška	90 - 150	1,7 kg
37802	37822	Nadstavec 400/400, variabilná výška	55 - 90	2,3 kg
37805	37825	Nadstavec 400/400, variabilná výška	90 - 150	3,1 kg



## Rošty a nadstavce.

Art.-Nr. pozink.	Art.-Nr. nerez	Rošty	Rozmery v mm	Rozmery štrbiny / oka v mm	Hmotnosť / ks
37830	37831	I. Mriežkové rošty	222/222/20	MW 30/10	0,9 kg
37834	37835		392/392/20	MW 30/10	2,6 kg

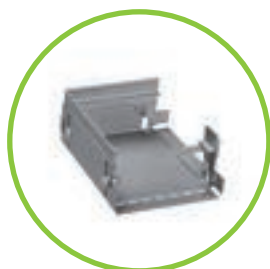


## Spojovacie kanály pre všetky šírky žľabov.

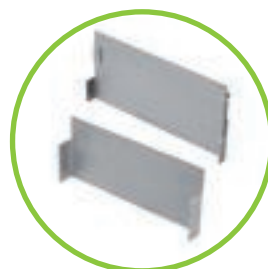
Art.-Nr. pozink.	Art.-Nr. nerez	Spojovacie kanály	Dĺžka v mm	Výška v mm	Hmotnosť
37851	37861	Spojovací kanál, 1000/90/30	1000	30	1,1 kg
37852	37862	Spojovací kanál, 2000/90/30	2000	30	2,2 kg



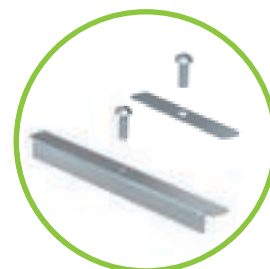
BG-FA Odtokový kus, spodný odtok DN 100



BG-FA Rohový kus



BG FA Čelné steny



BG-FA Spojovacie ramienka

**i** Pozícia spodného odtoku: od konca žľabu do stredu otvoru = 250 mm

# Referencie



**HYDRO BG**  
Sustainable innovation.

**Have-uni**  
[www.dlazba.sk](http://www.dlazba.sk)

tel.: (048) 414 13 23  
mob.: 0905 - 625 751  
info@dlazba.sk

# Takmer nenápadné, ale viditeľne efektívne.

Terasové & Fasádne štrbinové žľaby BG-TE & BG-FA

Niekedy sa efektivita ukáže až na druhý pohľad. Tak je to aj u našich štrbinových žľabov s len 18 mm štrbinou. Nenápadne dotvárajú celkový dojem plochy, bez toho, aby bolo jej odvodnenie ukrátené.

## Terasové štrbinové žľaby: dvojaké odvodnenie

Terasové-štrbinové žľaby sa perfektne hodia na odvodnenie terás a záhradných stavieb. najväčšou výhodou je, že odvodnenie prebieha v dvoch úrovniach - voda vteká do žľabu zvrchu aj z boku.

## Fasádne-štrbinové žľaby: nápadne nenápadné

Fasádne-štrbinové žľaby sú vhodné na odvodnenie omietaných, sklenených fasád ako aj priestoru pred dverami. Voda v tomto priestore nestojí. Predchádzame tým aj možným následným stavebným poškodeniam budovy. Založením mriežky zabránime vniknutiu pevných nečistôt do systému.

pochôdzne a prejazdne vozíkmi pre invalidov

### Šírka štrbiny 18 mm

Keďže má úzka štrbinka len 18 mm, odvodnenie plochy je sotva viditeľné.

### Obojstranná perforácia

Odvodnenie prebieha v dvoch úrovniach. Voda vteká do žľabu cez vrchnú mriežku aj cez bočné steny.

### Čelné steny

Čelné steny sú perfektne prispôbené tvaru žľabu a zaisťujú bezpečné uzavretie žľabovej línie.



HYDRO BG  
Sustainable innovation.

Have-uni  
www.dlazba.sk

tel.: (048) 414 13 23  
mob.: 0905 - 625 751  
info@dlazba.sk

## Štrbinová vložka

Založením mriežky zabránime vniknutiu pevných nečistôt do systému. Pri čistení žľabu jednoducho odstránime mriežku.

### Dočasná drevená štrbinová vložka.

Táto vložka zostáva založená počas celej doby zabudovania. Predchádzame tak znečisteniu a deformácii žľabu.

### Výškové nastavenie

Pri BG-TE Terasových štrbinových žľaboch môžeme pomocou výškového nastavenia nastaviť výšku a spád medzi nášľapnou vrstvou a podkladovou vrstvou, a tak ich perfektne zrovnať.

### Materiál

Žľaby sa vyrábajú z pozinkovanej alebo nerezovej ocele V2A. BG-FA sú pozinkované alebo nerezové, BG-TE iba nerzové.

### Výhody:

- veľmi stabilný a zároveň ľahký plechový žľab
- 18 mm štrbina zaistí vysoký odvodňovací výkon
- vysoká miera prispôsobenia celkovému stavebnému zámeru, stačí úzky priestor na zabudovanie.
- variabilné so širokým príslušenstvom, jednoduché čistenie cez odnímateľný rošt a revíziu šachtu



HYDRO BG  
Sustainable innovation.

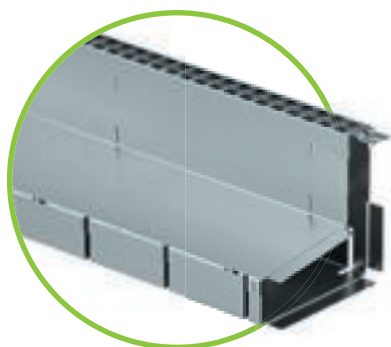
Have-uni  
www.dlazba.sk

tel.: (048) 414 13 23  
mob.: 0905 - 625 751  
info@dlazba.sk



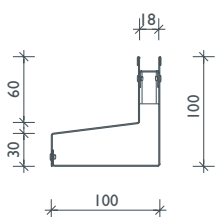
# BG-TE Terasové - štrbinové žľaby

Šírka štrbiny 18 mm - pochôdzne a prejazdne vozíkmi pre invalidov



## Žľab, šírka štrbiny 18 mm - perforovaný.

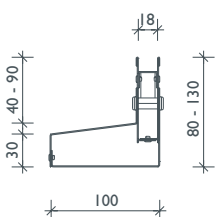
Art.-Nr. nerez	Žľab perforovaný Hrúbka materiálu 1,00 mm	Dĺžka v mm	Výška v mm	Hmotnosť
38020	štrbina SW 18 mm	1000	100	3,2 kg
38030	štrbina SW 18 mm	1000	80 - 130	3,0 kg



Fixná stavebná výška

## Žľab, šírka štrbiny 18 mm - plný.

Art.-Nr. nerez	Žľab plný Hrúbka materiálu 1,00 mm	Dĺžka v mm	Výška v mm	Hmotnosť
38000	štrbina SW 18 mm	1000	100	3,2 kg
38010	štrbina SW 18 mm	1000	80 - 130	3,0 kg



Pohyblivá stavebná výška

## Rošty na BG-TE Terasové - štrbinové žľaby SW 18.

Art.-Nr. nerez	Rošt	Hmotnosť
37955	BG-TE Štrbinová vložka s okom 8/8 mm, L = 500 mm	0,1 kg
37956	BG-TE Štrbinová vložka s okom 8/8 mm, L = 1000 mm	0,2 kg
37961	BG-TE Dočasná drevená vložka SW 18, L = 1000 mm	0,2 kg



BG-TE Štrbinová vložka s okom 8/8 mm

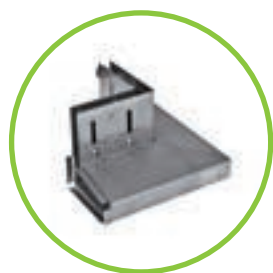


BG-TE Dočasná drevená vložka, L = 1000 mm

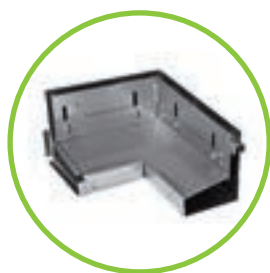


## Príslušenstvo BG-TE Terasové - štrbinové žľaby SW 18 - nerez V2A.

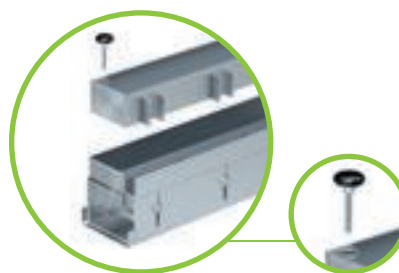
Art.-Nr. nerez	Príslušenstvo	Výška v mm	Hmotnosť
13399	BG-TE Madlo na revíznú šachtu - potreba 2 ks		0,1 kg
38040	BG-TE Revízná šachta 500/100 so spodným alebo bočným odtokom	80 - 130	3,0 kg
38050	BG-TE Vonkajší roh 200/200 - plný	80 - 130	1,2 kg
38055	BG-TE Vnútorňý roh 200/200 - plný	80 - 130	1,4 kg
38060	BG-TE Čelná stena ľavá/pravá, šírka 100 mm	80 - 130	0,1 kg



BG-TE Vonkajší roh  
200/200 - plný



BG-TE Vnútorňý roh  
200/200 - plný



BG-TE Revízná šachta  
500/100 s odtokom:  
spodným DN 75 / bočným DN 50



BG-TE Čelná stena ľavá/  
pravá, šírka 100 mm

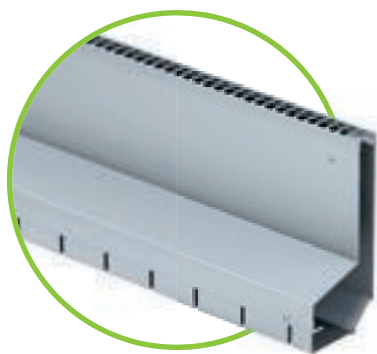
# Referencie





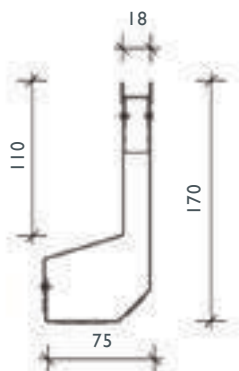
# BG-FA Fasádne – štrbinové žľaby

Šírka štrbiny 18 mm - pochôdzne a prejazdne vozíkmi pre invalidov



## Žľab, šírka štrbiny 18 mm - perforovaný.

Art.-Nr. pozink.	Art.-Nr. nerez	Žľab perforovaný Hrúbka materiálu 1,00 mm	Dĺžka v mm	Výška v mm	Hmotnosť
37903	37923	šírka štrbiny SW 18 mm	500	170	1,9 kg
37904	37924	šírka štrbiny SW 18 mm	1000	170	3,8 kg
37905	37925	šírka štrbiny SW 18 mm	2000	170	7,6 kg



## Žľab, šírka štrbiny 18 mm - plný.

Art.-Nr. pozink.	Art.-Nr. nerez	Žľab plný Hrúbka materiálu 1,00 mm	Dĺžka v mm	Výška v mm	Hmotnosť
37900	37920	šírka štrbiny SW 18 mm	500	170	1,9 kg
37901	37921	šírka štrbiny SW 18 mm	1000	170	3,8 kg
37902	37922	šírka štrbiny SW 18 mm	2000	170	7,6 kg

## Rošty na BG-FA Fasádne - štrbinové žľaby SW 18.

Art.-Nr. pozink.	Art.-Nr. nerez	Rošt	Hmotnosť
37950	37955	BG-FA Štrbinová vložka s okom 8/8 mm, L = 500 mm	0,1 kg
37951	37956	BG-FA Štrbinová vložka s okom 8/8 mm, L = 1000 mm	0,2 kg
37961		BG-FA Dočasná drevená vložka SW 18, L = 1000 mm	0,2 kg



BG-FA Štrbinová vložka s okom 8/8 mm

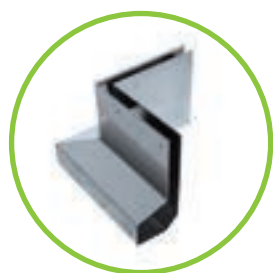


BG-FA Dočasná drevená vložka, L = 1000 mm

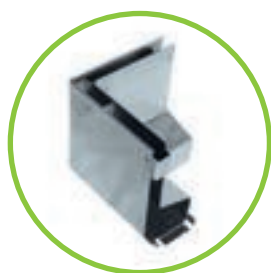


## Príslušenstvo BG-FA Fasádne - štrbinové žľaby SW 18 - pozink. alebo nerez V2A.

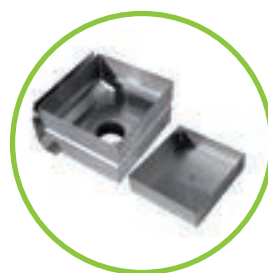
Art.-Nr. pozink.	Art.-Nr. nerez	Príslušenstvo	Výška v mm	Hmotnosť
13399 - plast		BG-FA Madlo na revíznú šachtu - potreba 2 ks		0,1 kg
37970	37980	BG-FA Revízná šachta 300/275, spodný odtok DNI100	170	5,3 kg
37971	37981	BG-FA Vonkajší roh 150/150 - plný	170	1,4 kg
37972	37982	BG-FA Vnútorňý roh 150/150 - plný	170	1,0 kg
37973	37983	BG-FA Čelná stena ľavá, šírka 75 mm	170	0,1 kg
37974	37984	BG-FA Čelná stena pravá, šírka 75 mm	170	0,1 kg



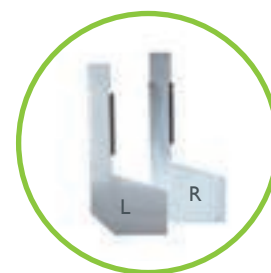
BG-FA Vonkajší roh  
150/150 - plný



BG-FA Vnútorňý roh  
150/150 - plný

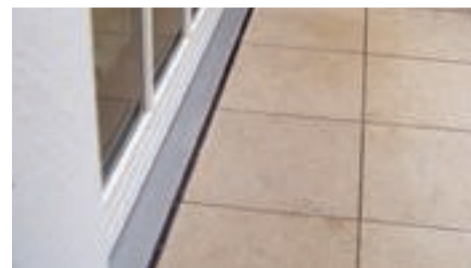
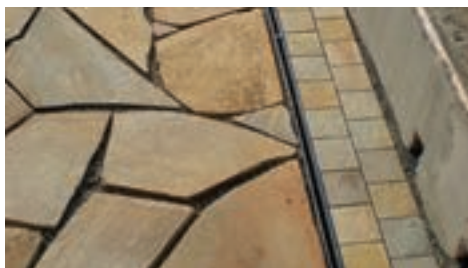
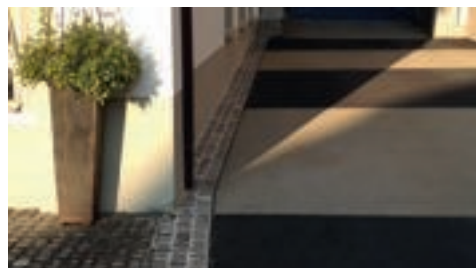


BG-FA Revízná šachta  
300/275, spodný odtok  
DNI100



BG-FA Čelná stena ľavá a  
pravá

# Referencie



# Štýlový a stabilný

## FILCOTEN® Štrbinový rošt

Pre architektonicky náročné plochy, pri ktorých hrá dôležitú úlohu odvonenie aj optická stránka, sú obzvlášť vhodné FILCOTEN® Štrbinové rošty. Voda vteká do žľabu cez decentnú úzku štrbinu a odtieká žľabom s vhodným prietokom, ktorý je pod ňou.

### Oblasť použitia

Ideálny na terasy, balkóny, garáže, chodníky, športoviská, pešie zóny a podobné plochy.

### Trieda C 250

### Štrbinová vložka

Pre rošt s 18 mm štrbinou.



### Výhody:

- veľmi stabilný, ľahký a ekologický žľab
- decentná optická stránka - úzka štrbina 12,5 alebo 18 mm
- nepôsobí rušivo, dotvára vzhľad okolitej plochy
- ideálne na uloženie do zámkovej dlažby, veľkoplešnej dlažby aj prírodných kameňov.



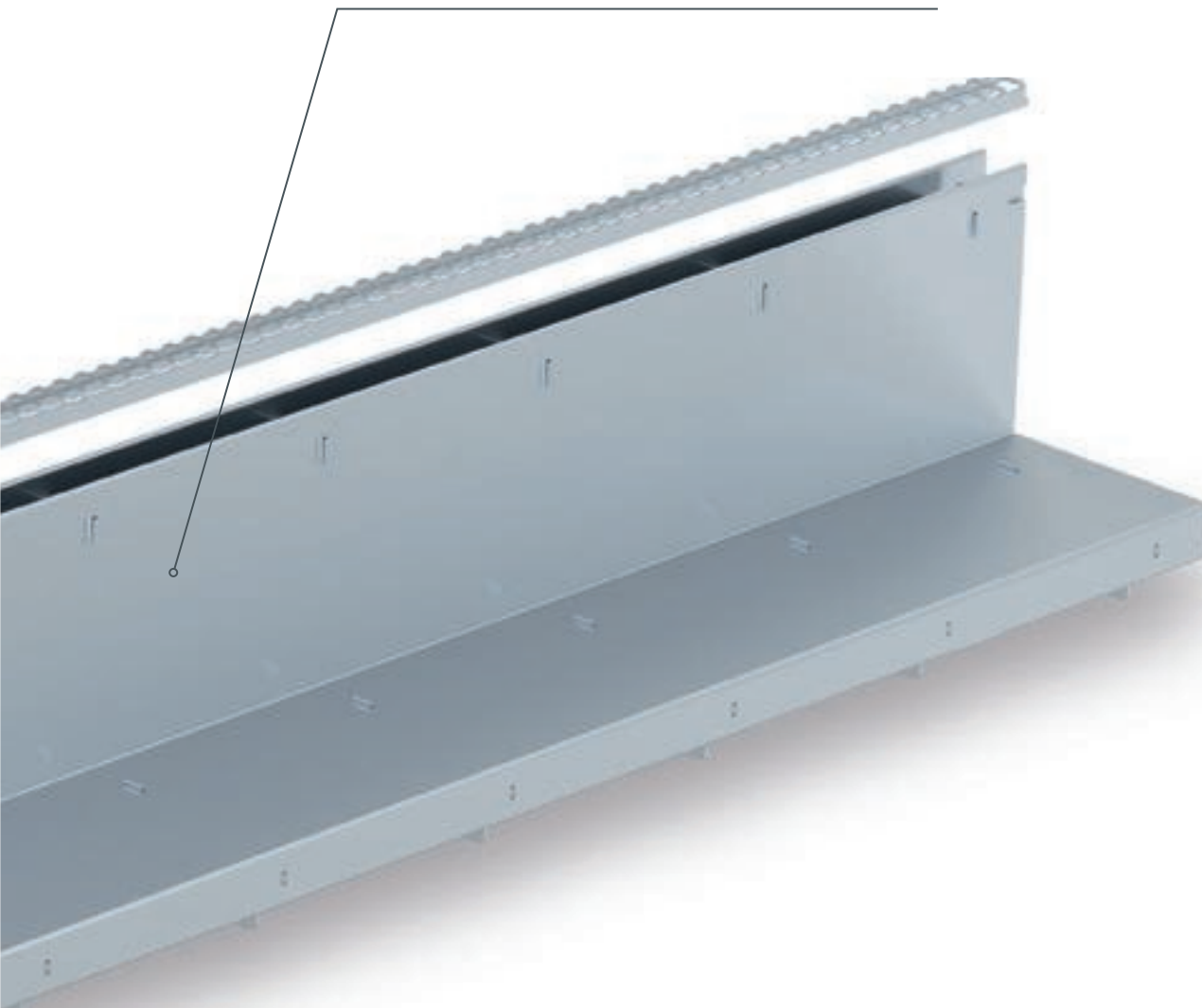
HYDRO BG  
Sustainable innovation.

Have-uni  
www.dlazba.sk

tel.: (048) 414 13 23  
mob.: 0905 - 625 751  
info@dlazba.sk

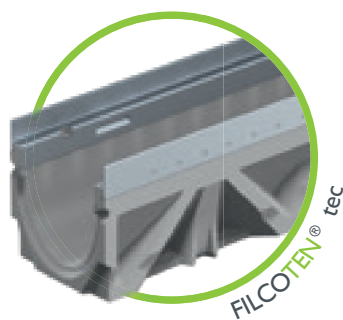
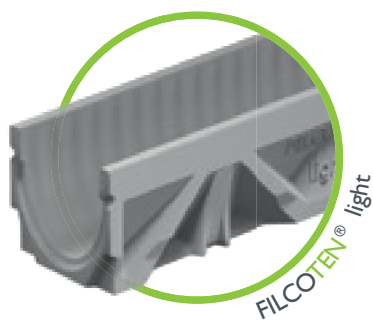
## FILCOTEN® Štrbinový rošt

Ak je dizajn rovnako dôležitý ako funkcia, je štrbinový rošt tá pravá voľba. Je vhodný do architektonicky náročných plôch a svojou 12,5 alebo 18 mm štrbinou dotvára vzhľad okolitej plochy.



### **i** Kompatibilné prevedenie

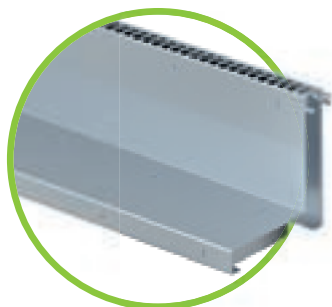
Štrbinový rošt sa dá kombinovať so všetkými žľabmi FILCOTEN® light, tec a pro.





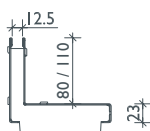
# FILCOTEN® Štrbinové rošty

Svetlá šírka 100



## Štrbinové rošty pre svetlú šírku 100.

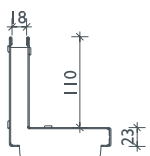
Art.-Nr. pozink.	Art.-Nr. nerez	Rozmery v mm	Trieda podľa E-Norm	Šírka štrbiny v mm	Výška štrbiny v mm	Hmotnosť / ks	Plocha vtoku
17110237	17110337	1000/123/103	B 125 kN	SW 12,5	SH 80	4,4 kg	125 cm <sup>2</sup> /m
17110238	17110338	500/123/103	B 125 kN	SW 12,5	SH 80	2,2 kg	125 cm <sup>2</sup> /m
17110243	17110343	1000/123/133	C 250 kN	SW 12,5	SH 110	5,4 kg	125 cm <sup>2</sup> /m
17110244	17110344	500/123/133	C 250 kN	SW 12,5	SH 110	2,7 kg	125 cm <sup>2</sup> /m
17110233	17110333	1000/123/133	C 250 kN	SW 18	SH 110	5,4 kg	180 cm <sup>2</sup> /m
17110234	17110334	500/123/133	C 250 kN	SW 18	SH 110	2,7 kg	180 cm <sup>2</sup> /m



Štrbinový rošt tr. B alebo tr. C  
SW 12,5 mm

## Revízne šachty pre svetlú šírku 100.

Art.-Nr. pozink.	Art.-Nr. nerez	Rozmery v mm	Trieda podľa E-Norm	Šírka štrbiny v mm	Výška štrbiny v mm	Hmotnosť / ks	Plocha vtoku
17110297	17110397	500/123/103	B 125 kN	SW 12,5	SH 80	4,1 kg	125 cm <sup>2</sup> /m
17110281	17110381	500/123/133	C 250 kN	SW 12,5	SH 110	5,0 kg	125 cm <sup>2</sup> /m
17110295	17110395	500/123/133	C 250 kN	SW 18	SH 110	5,0 kg	180 cm <sup>2</sup> /m



Štrbinový rošt Tr. C  
SW 18 mm

## Príslušenstvo pre Štrbinové rošty a revízne šachty. Svetlá šírka 100.

Art.-Nr. pozink.	Art.-Nr. nerez	Príslušenstvo	Hmotnosť / ks	Plocha vtoku
37951	37956	Štrbinová vložka s okom 8/8 mm, L=1000 mm, SW 18 mm	0,2 kg	115 cm <sup>2</sup> /m
37950	37955	Štrbinová vložka s okom 8/8 mm, L=500 mm, SW 18 mm	0,1 kg	115 cm <sup>2</sup> /m
37961		Dočasná drevená vložka SW 12,5 a 18 mm, L=1000 mm	0,2 kg	
13399		Madlo na revíznu šachtu - potreba 2 ks.	0,1 kg	
17110280	17110380	Čelná stena - variabilná výška 80 - 200 mm	0,1 kg	

## FILCOTEN® Štrbinové vložky

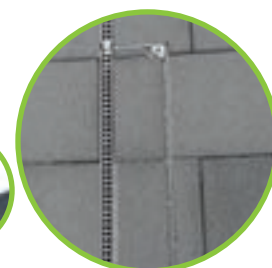
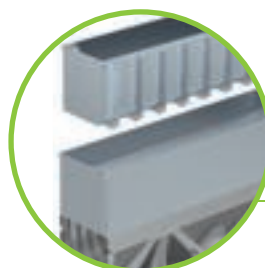
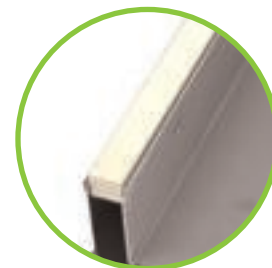
Štrbinové rošty sú obzvlášť vhodné do architektonicky náročných plôch, pri ktorých hrá dôležitú úlohu odvonenie aj optická stránka.

Úzka 12,5 mm alebo 18 mm štrbina opticky čisto oddelí rôzne plochy a nepôsobí rušivo.

Počas zabudovania by v štrbine mala byť vložená drevená vložka, ktorá zabráni deformácii roštu a znečisteniu žľabového systému.

Revízne šachty sa vkladajú do línie žľabov a optický vzhľad línie tak nie je narušený.

Počas čistenia sa pomocou dvoch madiel vytiahne vnútorný diel revíznej šachty a žľabová línia sa jednoducho vyčistí.

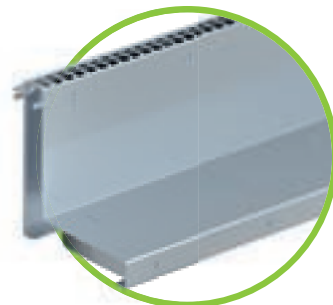


# FILCOTEN® Štrbinové rošty

Svetlá šírka 150

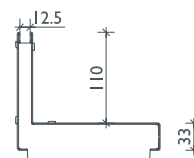
## Štrbinové rošty pre svetlú šírku 150.

Art.-Nr. pozink.	Art.-Nr. nerez	Rozmery v mm	Trieda podľa E-Norm	Šírka štrbiny v mm	Výška štrbiny v mm	Hmotnosť / ks.	Plocha vtoku
17115243	17115343	1000/173/143	C 250 kN	SW 12,5	SH 110	6,7 kg	125 cm <sup>2</sup> /m
17115244	17115344	500/173/143	C 250 kN	SW 12,5	SH 110	3,3 kg	125 cm <sup>2</sup> /m
17115233	17115333	1000/173/143	C 250 kN	SW 18	SH 110	6,7 kg	180 cm <sup>2</sup> /m
17115234	17115334	500/173/143	C 250 kN	SW 18	SH 110	3,3 kg	180 cm <sup>2</sup> /m



## Revízne šachty pre svetlú šírku 150.

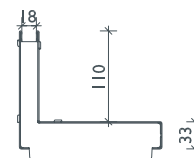
Art.-Nr. pozink.	Art.-Nr. nerez	Rozmery v mm	Trieda podľa E-Norm	Šírka štrbiny v mm	Výška štrbiny v mm	Hmotnosť / ks.	Plocha vtoku
17115281	17115381	500/173/143	C 250 kN	SW 12,5	SH 110	6,0 kg	125 cm <sup>2</sup> /m
17115295	17115395	500/173/143	C 250 kN	SW 18	SH 110	6,0 kg	180 cm <sup>2</sup> /m



Štrbinový rošt Tr. C  
SW 12,5 mm

## Príslušenstvo k štrbinovým roštom a revíznym šachtám svetlá šírka 150.

Art.-Nr. pozink.	Art.-Nr. nerez	Príslušenstvo	Hmotnosť / ks.	Plocha vtoku
37951	37956	Štrbinová vložka s okom 8/8 mm, L=1000 mm, SW 18 mm	0,2 kg	115 cm <sup>2</sup> /m
37950	37955	Štrbinová vložka s okom 8/8 mm, L=500 mm, SW 18 mm	0,1 kg	115 cm <sup>2</sup> /m
37961		Dočasná drevená vložka SW 12,5 a 18 mm, L=1000 mm	0,2 kg	
13399		Madlo na revíznú šachtu - potreba 2 ks.	0,1 kg	
17110280	17110380	Čelná stena - variabilná výška 80 - 200 mm	0,1 kg	



Štrbinový rošt Tr. C  
SW 18 mm

**i** Štrbinové rošty symetrické alebo triedy D 400, ale aj so špeciálnou výškou vyrábame na zákazku.  
Návod na zabudovanie na [www.bg-company.com](http://www.bg-company.com).



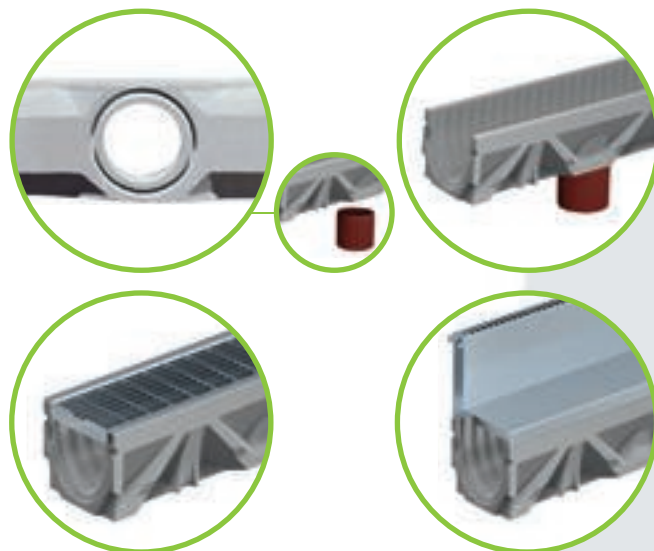
## Nátok a výtok vody

Ak máme žľabovú líniu dlhšiu ako 2 metre, vteká voda do žľabu rovnako dobre ako pri klasickom rošte.

### Dôvod:

Plocha vtoku Štrbinového roštu je rovnaká ako plocha vtoku klasického roštu a zároveň je väčšia ako plocha napojenej výtokovej rúry.

Tak na konci línie vyteká len také množstvo vody aké dovolí výtoková rúra, nezávisle od položeného roštu.



# Taký špeciálny ako Vaše požiadavky.

Naše špeciálne riešenia.

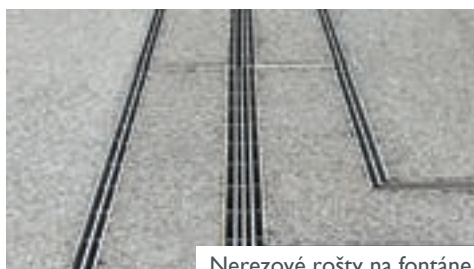
Vieme, že niektoré situácie sú také neobvyklé, že sa nedajú použiť štandardné riešenia. Preto naši technici navrhujú špeciálne diely, aby sme mohli vyhovieť aj vašim individuálnym požiadavkám. Máme skvelé know-how a vieme prísť a poradiť priamo na stavbe.

## Pošlite nám Váš projekt!

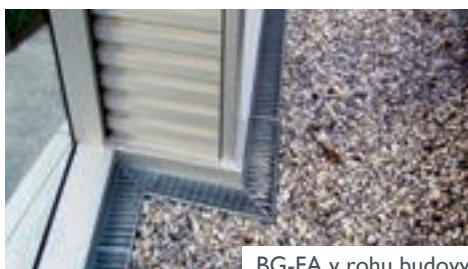
Naši technici Vám radi poradia a vypracujú kompletné riešenie odvodnenia.



BG-FA Fasádny žľab - uložený v oblúku



Nerezové rošty na fontáne



BG-FA v rohu budovy



BG-FA Fasádny štrbinový žľab - v oblúku



HYDRO BG  
Sustainable innovation.

Have -uni  
www.dlazba.sk

tel.: (048) 414 13 23  
mob.: 0905 - 625 751  
info@dlazba.sk

# Referencie



Štrbinový rošt s drenážou - odvodnenie v dvoch úrovniach



BG-FA rošt zrezaný do rohu



BG-FA s dizajnovým roštom „lúče“



BG-FA s protišmykovým mriežkovým roštom

# Decentný, a neprehliadnutelný efektívny & stabilný.

Interiérový systém štrbinových žľabov BG-OMEGA

Schopnosť znieť vysokú záťaž bez použitia roštu a zároveň poskytnúť požadované odvodnenie - to má štrbinový žľab BG-OMEGA. Je to jednoduché a hospodárne riešenie odvodnenia vnútorných priestorov.

Dno žľabu je v tvare „V“, čo umožňuje spoľahlivé a efektívne odtekanie tekutín. Odtokové kusy obsahujú v štandardnej výbave aj pachový uzáver.

## Oblasť použitia.

Potravinársky priemysel, veľkokapacitné kuchyne, bitúnky, vinárstva, pivovary ...

do triedy C 250

### Spodná výplň viditeľnej hrany

- z PVC, vlepene v hrane zo spodu
- pre zabezpečenie kvalitnej zálievky bez vzduchových pórov v betóne / liatej podlahe

### Vodotesný spoj

- priskrutkovateľná príručka
- gumené tesnenie z EPDM (alternatíva z teflónu alebo silikónu)
- spojovací materiál M8 komplet nerez

### Rohový kus

- Rohový kus s dĺžkou ramena 500 mm
- cenovo výhodné a efektívne riešenie rohov
- dobre prejazdne

### Odtokový kus vrátane pachového uzáveru.

- Odtokový kus so zvislým odtokom (viď. obrázok) alebo vodorovným odtokom
- rôzne dimenzie a stavebné výšky pre vyššiu kapacitu
- vytiahovateľný kalový kôš
- masívne prekrytie do Tr. B 125 kN, Tr. C 250 kN na požiadanie



HYDRO BG  
Sustainable innovation.

Have-uni  
www.dlazba.sk

tel.: (048) 414 13 23  
mob.: 0905 - 625 751  
info@dlazba.sk

## Žlabové telo z nerezu

- optimalizovaná OMEGA-forma pre dobré odtekanie, jednoduché čistenie a vysokú stabilitu (vystuženie)
- nerez 1.4301 alebo vyššia trieda na objednávku.
- hrúbka materiálu 2 mm
- štrbina 16 mm, použitie bez roštu

## Spojovacie kusy

- pre rohové, krížové alebo T
- spojovacie kusy
- možnosť odtoku

## Žlab s odtokom

- zvislý alebo vodorovný odtok priamo zo žlabu
- môžeme ho zabudovať na ľubovoľnom mieste v línii

## Ochrana proti „vyplávaniu“

- dlhodobé fixovanie pri betonáži okolitých plôch

## Kotvy

- výškovo nastaviteľné pre celý komplet

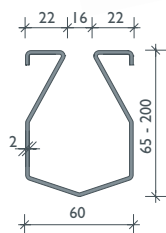
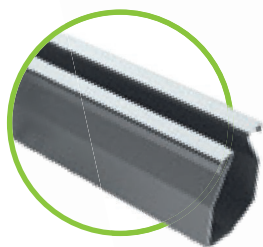
## Čelné / Koncové steny

- pevne privarené
- pre čistý a utesnený odtok žlabovej línie.



# BG-OMEGA

Šírka štrbiny 16



## BG-OMEGA Štrbinové žľaby SW 16 – nerez V2A

Žľaby S alebo BEZ vnútorného spádu so spojovacou prírubou na priskrutkovanie.

BG-OMEGA bez spádu - Hrúbka materiálu: 2,0 mm	Dĺžka mm	Výška mm	Hmotnosť
BG-OMEGA – SW 16, bez spádu, rôzne stavebné výšky – obojstranná príruha.	do max. 3000	65 - 200	4,4 - 25,5 kg
BG-OMEGA s 0,5 % spádom - Hrúbka materiálu: 2,0 mm	Dĺžka mm	Výška mm	Hmotnosť
BG-OMEGA – SW 16, s 0,5 % spádom, rôzne stavebné výšky – obojstranná príruha	do max. 3000	65 - 200	4,5 - 24,6 kg



Príruha s tesnením

## BG-OMEGA Odtokový kus vrátane pachového uzáveru

pre BG-OMEGA Štrbinové žľaby, s kalovým košom, v rôznych veľkostiach a stavebných výškach pre vertikálne a horizontálne napojenie.

BG-OMEGA Odtokové kusy vrátane pach. uzáveru a kalového koša	Materiál	Výška mm	Hmotnosť
BG-OMEGA Odtokový kus 247 x 247 s kalovým košom, s odtokom DN 100, pre zvislé napojenie	nerez V2A	260	8,3 kg
BG-OMEGA Odtokový kus 247 x 247 s kalovým košom, s odtokom DN 100, pre vodorovné napojenie	nerez V2A	260	8,3 kg



Ďalšie odtokové kusy pre vyšší hydraulický výkon na objednávku.



BG-OMEGA Odtokový kus vrátane pachového uzáveru a kalového koša - vodorovný odtok



BG-OMEGA Odtokový kus vrátane pachového uzáveru a kalového koša - zvislý odtok



Uvedené produkty sú vyrábané iba na objednávku - nie sú štandardne skladom.



HYDRO BG  
Sustainable innovation.

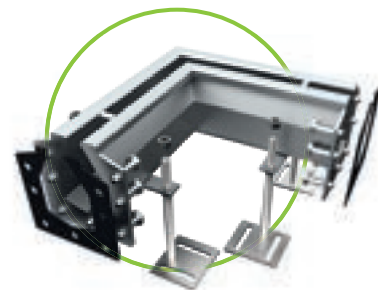
Have - uni  
www.dlazba.sk

tel.: (048) 414 13 23  
mob.: 0905 - 625 751  
info@dlazba.sk

## Príslušenstvo

pre BG-OMEGA štrbinové žľaby, štrbina SW 16

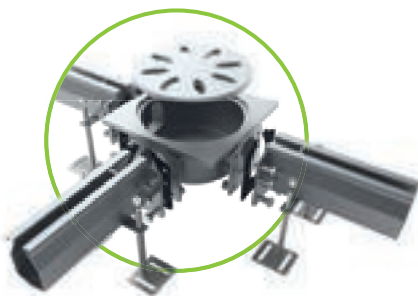
Príslušenstvo	Materiál	Výška mm	Hmotnosť
BG-OMEGA Rohový kus 90°, dĺžka ramena 500 mm	nerez V2A	65 - 200	4,4 - 9,0 kg
BG-OMEGA Rohový spoj 90°	nerez V2A	65 - 200	5,7 - 7,3 kg
BG-OMEGA T- spoj	nerez V2A	65 - 200	6,1 - 7,8 kg
BG-OMEGA Krížový spoj	nerez V2A	65 - 200	6,5 - 8,3 kg
BG-OMEGA Čelná, Koncová stena	nerez V2A	65 - 200	0,3 - 2,7 kg
BG-OMEGA Koncová stena s odtokom DN 50 mm	nerez V2A	65 - 200	0,4 - 2,8 kg



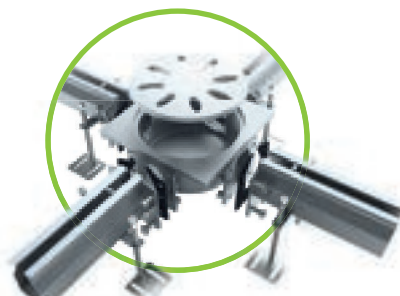
BG-OMEGA Rohový kus 90°, dĺžka ramena 500 mm



BG-OMEGA Rohový spoj



BG-OMEGA T - spoj



BG-OMEGA Krížový spoj

# Referencie



# kvadratické, praktické, **tesné.**

Systém žlabov **BG-SIGMA**

Odvodňovacie žľaby BG-SIGMA z nerez 1.4301 alebo vyššej triedy slúžia na zbieranie a odvádzanie odpadovej vody do zberného miesta. Špeciálne vyvinutý prírubový spoj zaisťuje absolútne tesné spojenie žľabovej línie.

Tento vysoko hodnotný odvodňovací systém vieme prispôbiť vašim individuálnym požiadavkám. Výška, šírka, zaťaženie sa dá prakticky vybrať. Na prekrytie ponúkame mriežkové rošty z nerez do triedy C 250.

## Oblasť použitia.

Parkovacie domy, parkoviská, potravinárske, chemické prevádzky, pivovary, mliekárne, supermarkety, nemocnice ...

do triedy C 250

### Vodotesný spoj

- priskrutkovateľná príruha
- gumené tesnenie z NBR
- spojovací materiál M6 komplet nerez

### Dierkovaný okraj žľabu

- dlhodobé a stabilné pripojenie žľabu k okolitej ploche

### Výškové nastavenie

- celý systém žľabov sa dá kompletne nastaviť



**HYDRO BG**  
Sustainable innovation.

**Have - uni**  
[www.dlazba.sk](http://www.dlazba.sk)

tel.: (048) 414 13 23  
mob.: 0905 - 625 751  
info@dlazba.sk

## Rošty

- Mriežkové nerezové I.4301 (V2A)
- MW 30/10 alebo 30/30
- Trieda zaťaženia B 125 alebo C 250
- Priskrutkovanie je možné (treba zväšť objednať)

## Rám odkaliska

- ako spojovací kus
- tiež ako T - kus, Rohový kus, Krížový kus
- ako nástavec na už vybudovanú záchytnú nádrž

## Čelná / Koncová stena

- pevne navarená
- čisté napojenie žľabovej línie k odtoku

## Žľabové teleso

- z nerezú I.4301 alebo vyššej triedy
- svetlá šírka: 150 mm
- celková šírka: 208 mm
- dĺžka elementu: 4000 mm (prispôbené dĺžke úseku)
- hrúbka materiálu 1,5 mm

## Kalová šachta - záchytka

- ako spojovací kus
- tiež pre T-, L- spoj a krížový spoj
- ľubovoľne umiestnený v línii žľabov
- s tesnou zváranou nerezovou vaňou
- ako zberná a retenčná šachta

## Kotva

- na dlhodobú fixáciu žľabu v okolitej ploche

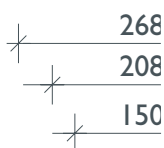
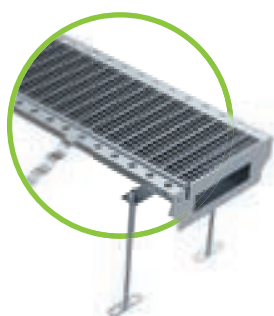
## Odtokové kusy

- odtoky s voliteľným priemerom
- ľubovoľné umiestnenie v žľabovej línii
- odtok ako potrubie napr. do ORL



# BG-SIGMA

svetlá šírka 150



Príruba s NBR tesnením  
priskrutkovateľná

## BG-SIGMA žľab, svetlá šírka 150 - nerez V2A

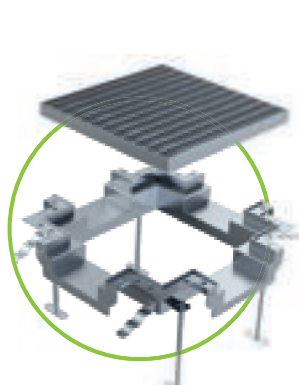
bez spádu s privarenou prírubou, štandardná dĺžka 4000 mm

BG-SIGMA bez spádu - Hrúbka materiálu: 1,5 mm	Dĺžka mm	Výška mm	Hmotnosť
BG-SIGMA žľab s prírubou NW 150, bez spádu, štandardná dĺžka: 4000 mm celková šírka: 208 mm / svetlá šírka: 150 mm / vnútorná výška: 70 mm	4000	95	29 kg

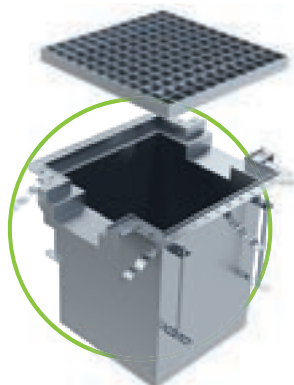
## BG-SIGMA Odtokové kusy

Kalová šachta - rám alebo vaňa na ľubovoľné umiestnenie v žľabovej línii, slúži aj ako spojovací, koncový, T- kus alebo krížový kus.

Kalová šachta - rám	Materiál	Výška mm	Hmotnosť
BG-SIGMA Kalová šachta - rám - koncový kus	nerez V2A	100	5,3 kg
BG-SIGMA Kalová šachta - rám - rohový alebo spojovací kus	nerez V2A	100	5,5 kg
BG-SIGMA Kalová šachta - rám - T-kus	nerez V2A	100	5,7 kg
BG-SIGMA Kalová šachta - rám - krížový kus	nerez V2A	100	5,8 kg
Kalová šachta - záchytka	Materiál	Výška mm	Hmotnosť
BG-SIGMA Kalová šachta - záchytka - koncový kus	nerez V2A	482	13,3 kg
BG-SIGMA Kalová šachta - záchytka - rohový alebo spojovací kus	nerez V2A	482	13,4 kg
BG-SIGMA Kalová šachta - záchytka - T-kus	nerez V2A	482	13,6 kg
BG-SIGMA Kalová šachta - záchytka - krížový kus	nerez V2A	482	13,8 kg
Rošty na kalovú šachtu - záchytku	Ti- EN 1433	Výška mm	Hmotnosť
Mriežkový rošt 397/397/30, MW 30/10	B 125 kN	30	7,0 kg
Mriežkový rošt 397/397/30, MW 30/30	B 125 kN	30	5,0 kg
Mriežkový rošt 397/397/30, MW 30/10	C 250 kN	30	7,8 kg
Mriežkový rošt 397/397/30, MW 30/30	C 250 kN	30	6,0 kg



BG-SIGMA  
Kalová šachta - rám



BG-SIGMA  
Kalová šachta - záchytka



Táto skupina výrobkov sa vyrába špeciálne na objednávku - nie je štandardne na sklade.



HYDRO BG  
Sustainable innovation.

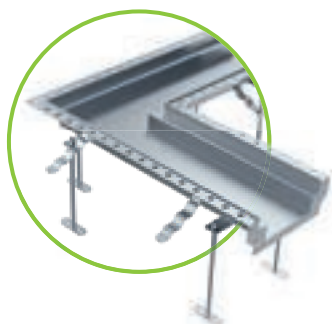
Have - uni  
www.dlazba.sk

tel.: (048) 414 13 23  
mob.: 0905 - 625 751  
info@dlazba.sk

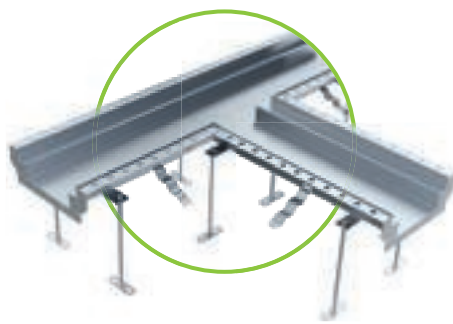
## Rošty a príslušenstvo

pre BG-SIGMA žľaby, svetlá šírka 150

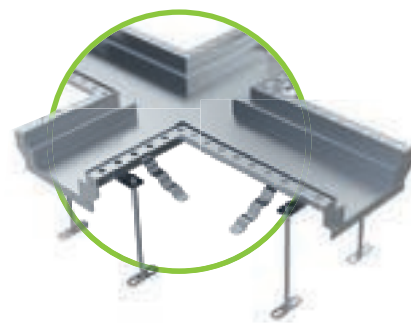
Rošty bez prískrutkovania	Tr. - EN 1433	Výška mm	Hmotnosť
Mriežkový rošt 1000/197/30, MW 30/10	B 125 kN	30	8,0 kg
Mriežkový rošt 1000/197/30, MW 30/30	B 125 kN	30	6,0 kg
Mriežkový rošt 1000/197/30, MW 30/10	C 250 kN	30	10,0 kg
Mriežkový rošt 1000/197/30, MW 30/30	C 250 kN	30	8,0 kg
Príslušenstvo	Materiál	Výška mm	Hmotnosť
BG-SIGMA roh 90°, dĺžka ramena 700 x 700 mm	nerez V2A	95	8,9 kg
BG-SIGMA T-kus, dĺžka ramena 1000 x 700 mm	nerez V2A	95	11,6 kg
BG-SIGMA Krížový kus, dĺžka ramena 1000 x 700 mm	nerez V2A	95	11,2 kg
Príplatok za prizváranie spodného odtoku DN 100			
Príplatok za spojovací materiál k roštu na bm / rošt s kalovou šachtou			



BG-SIGMA roh 90°,  
dĺžka ramena 700 x 700  
mm



BG-SIGMA T-kus,  
dĺžka ramena 1000 x 700  
mm



BG-SIGMA Krížový kus,  
dĺžka ramena 1000 x 700 mm

## Referencie





# BG Príklady zabudovania

## BG-FA Fasádne žľaby

### Zobrazenie zabudovania BG-FA Fasádneho žľabu.

#### Zabudovanie BG-FA Fasádneho žľabu pri malej výške izolácie alebo prahu

Umiestnenie BG-FA Fasádneho žľabu s mriežkovým roštom v päte zníženého parapetu zabraňuje prenikaniu vody poza vodotesnú izoláciu pri zachovaní výšky prahu min. 50 mm. Dodržanie výšky utesnenia platí pre všetky fasádne žľaby.

#### Zabudovanie BG-FA Fasádneho žľabu na strešnej terase

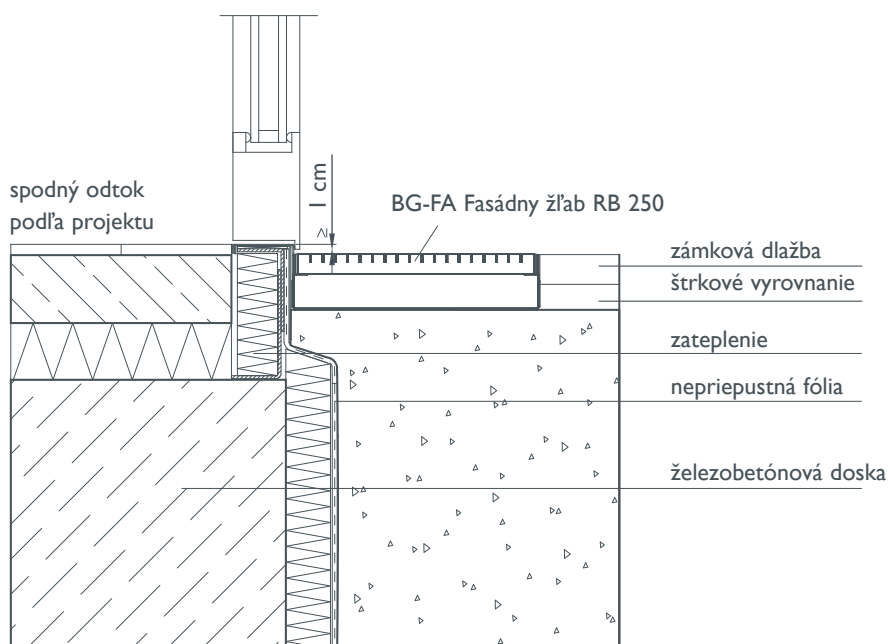
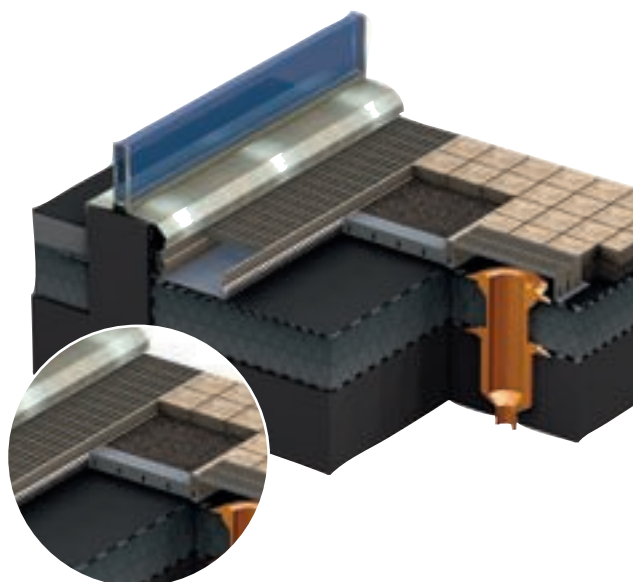
BG-FA Fasádny žľab so spojovacím kanálom je sám pri svojej nízkej stavebnej výške použiteľný najmä pri veľkých vzdialenostiach k ďalšiemu strešnému odtoku.

#### Zabudovanie BG-FA Fasádneho žľabu na styčnej ploche so zemou

BG-FA Fasádny žľab s obojstrannou perforáciou v štrkovom lôžku alebo položený v poterovom betóne odvádza zrážkovú vodu do podlažia na vsiaknutie.

BG-FA Fasádne žľaby bez perforácie sú vhodné na kontrolované odvádzanie zrážkovej vody a môžu byť napojené na povrchový odvodňovací systém.

**Upozornenie:** Pozinkované žľaby nesmú byť pokladané na čerstvú vápennú alebo cementovú maltu a tiež nesmú byť utesňované acetátovým silikónom, aby sa zabránilo zvýšenej korózii žľabov.



# BG Príklady zabudovania

## BG-FA Fasádne-štrbinové žľaby

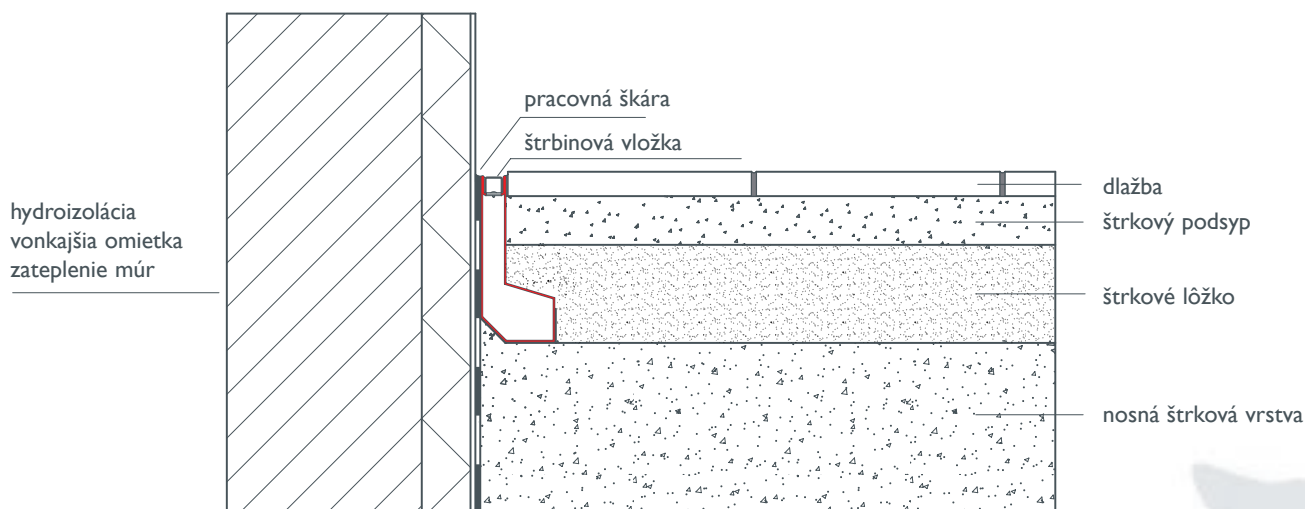
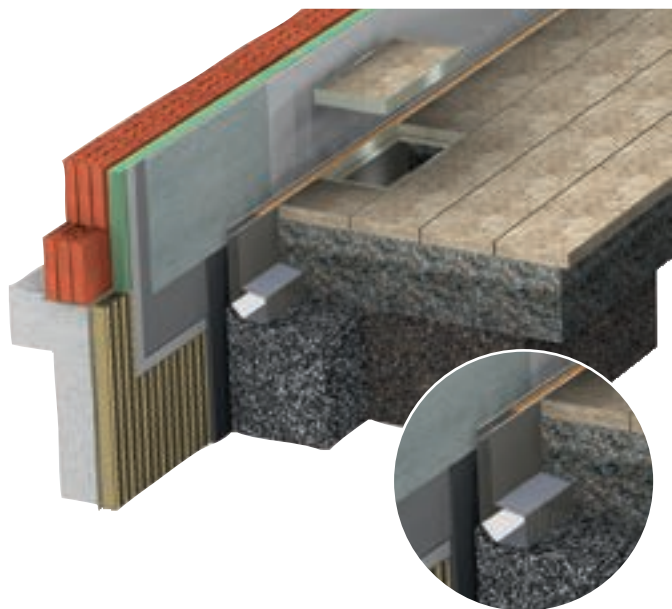
### Zobrazenie zabudovania BG-FA Fasádne-štrbinové žľaby.

Náš návod na pokládku a príklady na zabudovanie vychádzajú zo všeobecne známych aplikácií, ktoré treba projekčnou stranou prispôbiť danej miestnej situácii. Treba zohľadniť všeobecne známe technické postupy a smernice používané v danej oblasti.

BG-FA Fasádne-štrbinové žľaby perforované odvádzajú zrážkovú vodu z fasády do absorpčnej vrstvy v podloží na vsiaknutie alebo odvádzajú vodu po izolácii k odtoku.

BG-FA Fasádne-štrbinové žľaby neperforované sú vhodné na kontrolované odvádzanie vody z fasády a môžu byť napojené na povrchový odvodňovací systém.

Upozornenie: Pozinkované žľaby nesmú byť pokladané na čerstvú vápennú alebo cementovú maltu a tiež nesmú byť utesňované acetátovým silikónom, aby sa zabránilo zvýšenej korózii žľabov.



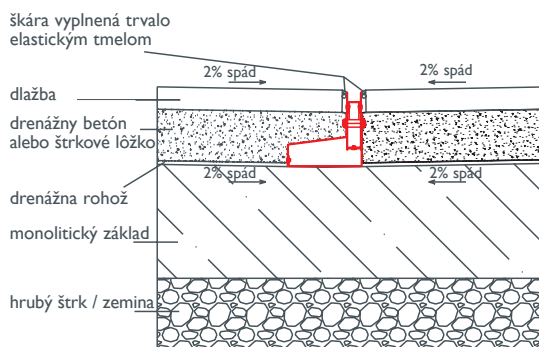
Na otázky k detailom Vám radi odpovedia naši technici. Kontaktujte nás!

### Zobrazenie zabudovania BG-TE Terasové-štrbinové žľaby.

BG-TE Terasové-štrbinové žľaby slúžia predovšetkým na odvodnenie terás a záhradných stavieb. Ich najväčšou výhodou je, že umožňujú odvodnenie v dvoch úrovniach - z nášlapnej a pod ňou zhotovenej základovej vrstvy.

Povrchová voda je odvádzaná cez úzku štrbinu so štrbinovou vložkou a priesaková voda vniká do žľabu cez perforované telo žľabu.

Pomocou výškového nastavenia vieme vyrovnat' rozdiel v spáde priesakovej vody a spodnej dosky.



### Zobrazenie zabudovania BG Štrbinových roštov.

1) Žľaby sa pokladajú do min. 10 cm vrstvy podkladového betónu, pričom treba dbať na spád žľabov. Podľa kvality podkladového betónu treba urobiť posledné nastavenie. Spádovaný žľab má vnútorný spád 0,5 %. Pri zatuholom podkladovom betóne treba bezpodmienečne opatriť lôžko min. 2 cm vrstvou malty. Podľa statických požiadaviek treba zošíkma event. celkom obetónovať žľaby, prípadne osadiť ešte dodatočnú výstuž. (pozri tabuľku), čím sa zabráni ich prípadnému posunutiu pri pokládke povrchových vrstiev vozovky. Detaily v tabuľke a rezoch.

2) Žľaby začíname osádzať od posledného kusu (je najvyšší) s vývodom pre odtok. Na každom žľabe je šípku označený smer odtoku.

3) Škára spojov medzi jednotlivými žľabmi sa musia vyplniť cementovou maltou príp. tesniacou hmotou na betón. Pri nárokoch na tesnosť stykov, sa tieto vyplnia trvalo elastickým tmelom.

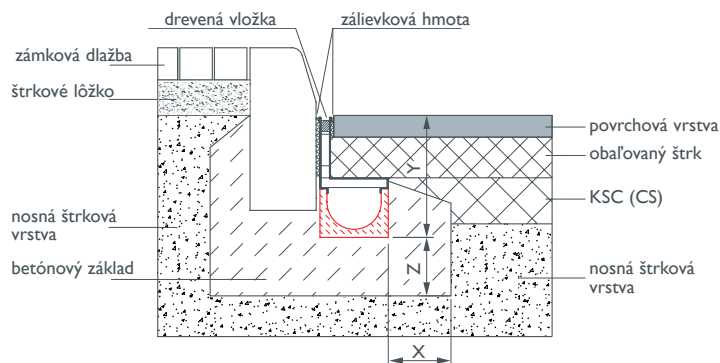
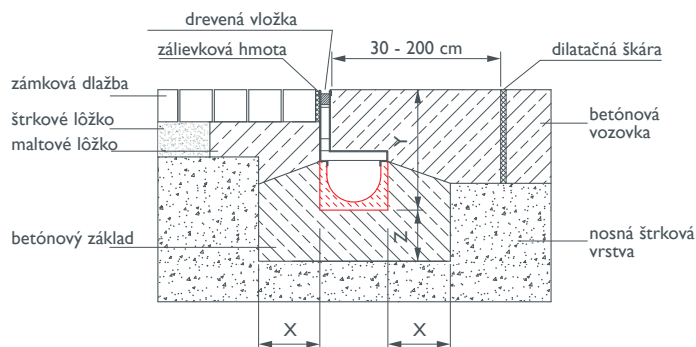
4) Pred položením BG štrbinových roštov, doporučujeme žľaby vyčistiť. Aby sa do žľabu počas výstavby okolitých plôch nedostávali nečistoty, utesníme štrbinu roštu. Pri hutnení okolitých vrstiev (napr. zámkovej dlažby, asfaltu) treba dbať na to, aby sa neposúvali smerom k žľabom, a tým sa predchádzalo ich mechanickému poškodeniu. Po dokončení okolitých plôch utesnenie vytiahneme a osadíme štrbinovú vložku.

5) Z dôvodu eliminovania horizontálnych síl, treba vytvoriť paralele so žľabom v max. vzdialenosti 30 – 200 cm od steny žľabu dilatačnú škáru. Priečna dilatačná špára prechádza miestom styku dvoch žľabov. Pri väčších betónových plochách odporúčame rezať dilatačné škáry podľa výkresu dilatačných škár.

6) Horná vrstva cestného telesa, chodníka má prevyšovať hranu žľabu o 3-5 mm. Dbajte, aby vrstvy cestného telesa nesadali. Zabráni sa tým mechanickému poškodeniu žľabu napr. pri odhrňaní snehu.

7) V miestach, kde sa očakáva zvýšené pôsobenie agresívnych chemických látok (napr.: kyseliny, posypová chémia, lúhy ...) odporúčame použiť štrbinové nerezové rošty z odolného nerez (napr.: I.4571 – V4A)

8) Pre revízne šachty a vpusty platí ten istý postup.



Trieda zaťaženia	A 15 kN	B 125 kN	C 250 kN
Betónová zmes - základ podľa STN EN 206-1*	C16/20	C20/25	C20/25
X	≥ 8 cm	≥ 10 cm	≥ 15 cm
Y	stav. výška žľabu -8 cm		
Z	≥ 8 cm	≥ 10 cm	≥ 15 cm
výstuž	nevyžaduje		

\* Betónová zmes musí vyhovovať minimálnym a miestnym požiadavkám.

**Upozornenie:** Pozinkované štrbinové rošty sa nesmú ukladať na čerstvú vápennú alebo cementovú maltu a tiež by nemali prísť do styku s acetátovým silikónom, aby sme sa vyhli zvýšenej korózii roštov.

# BG Príklady zabudovania

## BG-OMEGA a BG-SIGMA

### A) Návod na pokládku BG-OMEGA

### B) Návod na pokládku BG-SIGMA

**1) A+B** Náš návod na pokládku a príklady na zabudovanie vychádzajú zo všeobecne známych aplikácií, ktoré treba projekčnou stranou prispôbiť danej miestnej situácii. Vždy treba vziať do úvahy triedy zaťaženia podľa STN EN 1433 a zohľadniť všeobecne známe technické postupy a smernice používané v danej oblasti. V špeciálnych prípadoch kontaktujte našich odborníkov.

**2.1) A+B** Pre dosiahnutie uloženia žľabu epoxidovou zálievkou musí byť v doske vynechané vybratie pre žľab, alebo sa žľab zabuduje spolu s betónovou doskou.

**2.2) A+B** Žľaby treba rozložiť na miesto uloženia podľa kladačského výkresu prípadne návodu na pokládku. Treba dbať na správne osadenie tesnenia (veľkosť / výška). Následne treba dôkladne pouťahovať spoje žľabov.

**2.3) A** Najskôr sa umiestni odtokový kus na odpadovú kanalizáciu a spodnou maticou na nastavovacích podperách sa nastaví finálna výška (druhú maticu ešte neutahovať) Žľaby zašixovať cca 1 – 1,5 mm pod úroveň okolitej podlahy.

**2.3) B** Najskôr sa umiestni odtokový kus na odpadovú kanalizáciu a spodnou maticou na nastavovacích podperách sa nastaví finálna výška (druhú maticu ešte neutahovať) – krajná hrana žľabu určuje výšku hotovej podlahy. Ak má byť žľab zaústnený do zbernej jímky alebo vane (namiesto prípojky na kanalizáciu) treba žľab najskôr správne výškovo osadiť nad touto jímku/vaňou.

**2.4) A+B** Príruby žľabov treba dôkladne očistiť (znečistenia musia byť odstránené) a spolu s tesnením ich navzájom pevne priskrutkovať – spojovací materiál je súčasťou dodávky.

**2.5) A+B** Po zoskrutkovaní prírub treba dať pozor na presné vyrovnanie žľabu (šnúra, vodováha).

**2.6) A+B** Po vyrovnaní a výškovom nastavení žľabovej línie, musí byť žľab zabezpečený proti pošmyknutiu-posunutiu pri betonáži – k tomu slúži pevné utiahnutie horných matíc na nastavovacích podperách, ktoré musia byť ukotvené do dosky alebo obetonované na mieste.

**2.7) A+B** Odporúča sa žľabové telesá chrániť pred znečistením spôsobeným betonážou. (napr. oblepením).

**2.8) A** Pred betonážou / zálievkou sa musí vložiť na okraj žľabu deliace teleso, ktoré neskôr po vybratí vytvorí drážku pre trvalo pružnú škáru medzi telesom žľabu a podlahovou vrstvou.

**2.8) B** Kotvy žľabov musia byť tiež zabetónované / zaliate.

**2.9) A+B** Pri zapracúvaní zálievkovej hmoty sa musí dbať na to, aby hmota obalila vonkajšiu stenu žľabu pln plošne a bez vzduchových bublín. Žľab musí byť 100% zaliaty. Ak by sa tak nestalo, hrozí v budúcnosti pri zaťažení deformácia.

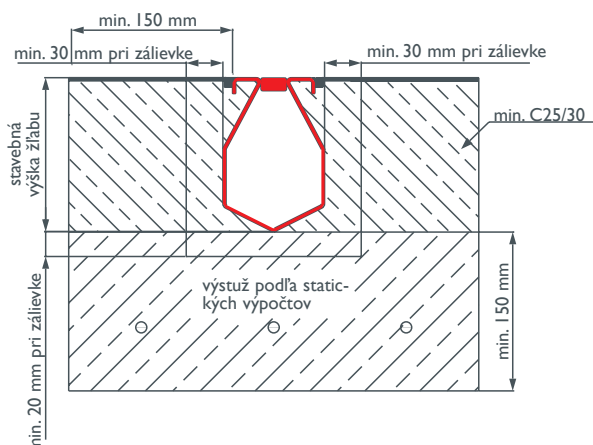
**2.10) A+B** Pri betonáži treba myslieť na to, aby pri nanášaní betónu a vibráciách neprišlo k zmene polohy a formy žľabu.

**3) A+B** V spoji medzi BG-OMEGA žľabom a okolitou pojazdnou plochou odporúčame vytvoriť pracovnú škáru. Táto škára musí byť vyplnená vhodným elastickým tmelom. Povrchovú úpravu realizovať podľa návodu daného výrobcu.

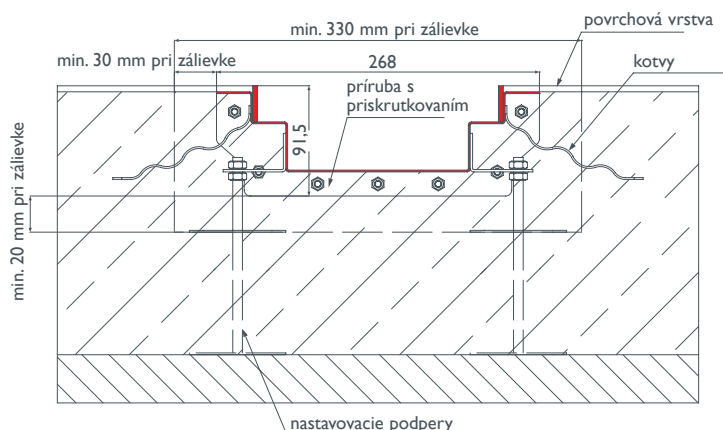
**4) A** Všetky hraničiace okolité vrstvy musia byť trvale vyššie oproti vrchnej hrane žľabu o cca 1 – 1,5 mm pre zabezpečenie správneho odtoku vody z plochy.

**5) A+B** Čistenie a údržba: v prevádzkach, v ktorých sa dajú očakávať silné chemické vplyvy (rozpúšťadlá, kyseliny, lúhy...), sa odporúča žľaby pravidelne čistiť z dôvodu zabránenia vzniku usadenín.

### Príklad zabudovania BG-OMEGA:



### Príklad zabudovania BG-SIGMA:





HYDRO BG  
Sustainable innovation.

Hydro BG s.r.o.  
Kuchyňa 586  
90052 Kuchyňa



Váš predajca výrobkov Hydro BG

**Have**-uni  
[www.dlazba.sk](http://www.dlazba.sk)

tel.: (048) 414 13 23  
mob.: 0905 - 625 751  
info@dlazba.sk