



Betónové dlažby

premac
A CRH COMPANY



Have-uni s.r.o. **tel.:** (048) 4141323
www.dlazba.sk **mob.:** 0905 - 625 751
mail: info@dlazba.sk

Katalóg produktov 2026



Online katalóg

Všetky produkty vrátane informácií si z pohodlia domova prehlíadnete v online katalógu, ktorý je dostupný na našej webovej stránke:

> WWW.PREMAC.SK



Ďalšie inšpirácie nájdete na

FACEBOOK.COM/premac.sk
INSTAGRAM.COM/premac_sk


LEGENDA


N **Novinka**
Nové v našej ponuke.


O **Špeciálna objednávka**
O výrobe minimálneho množstva sa informujte. Pre výrobu a dodanie produktu platia osobitné podmienky.


? **Na otázku**
O plánovanej dostupnosti produktov na sklade sa informujte.


CE **Splňa normy**
Výroba a kontrola našich produktov zodpovedá európskym normám.


 **Pochôdzny**
Iba na pochôdzne plochy.


 **Pojazdný do 3,5 t**
Na plochy pojazdné vozidlami s hmotnosťou do 3,5 tony.


 **Pre parkovacie miesta**
Vhodné na parkovisko a prízjazdové cesty.


 **Pojazdný nad 3,5 t**
Pre vysoko zaťažované plochy nákladnými vozidlami s hmotnosťou nad 3,5 tony.

 **Ekologický systém**
Vysoká priepustnosť vody. Produkty svojou špeciálnou formou zaisťujú vysokú absorpciu vody.

 **Mrazuvzdornosť a CHRL**
Produkt je mrazuvzdorný a odolný voči chemickým rozmrazovacím látkam.

 **Mrazuvzdornosť**
Produkt je mrazuvzdorný, ale nie je odolný voči chemickým rozmrazovacím látkam.

 **Doppelnocken**
Systém dvojitého zámku pre dokonalé uzamknutie dlažbových kociek. Ochrana proti posunutiu zabezpečujú dookola usporiadané dištančné a upevňovacie výstupky.

 **Hydrofobizácia**
Pri výrobe je do betónovej zmesi prímiešaná vnútorná hydrofobizácia. Tá výrazne redukuje nasiakavosť prvku voči dažďovej vode a zemnej vlhkosti, čím sa zamedzuje tvorbe výkvetov. Hydrofobizácia taktiež zlepšuje mrazuvzdornosť a odolnosť voči posypovým soliam.

DÔLEŽITÉ INFORMÁCIE

Tento katalóg je platný od 1. marca 2026. Produkty sú dodávané na paletách, ktoré sú zálohované. Údaje majú iba informatívny charakter, všetky platné podmienky sú uvedené v ponuke a v objednávke. Vzhľadom na techniku tlače sa farby prezentovaných produktov môžu líšiť od skutočnosti. Tlačové chyby a zmeny sú vyhradené.

Vitajte. Rozhliadnite sa.

Pripravili sme vám stránky plné inšpirácií. Nevnímajte však betónovú dlažbu, terasové platne alebo ploty. Predstavujte si ich v atmosfére vonkajších priestorov, slnečných terás, chodníkov, či reprezentatívnych námestí. Objavujte ich.



prematic
A CRH COMPANY

13 Betónové dlažby

- 14 City® XXL
- 16 City® XL
- 18 City® XL trapez
- 20 Voltana
- 22 Edel face
- 24 Edel
- 26 Multi Complex
- 28 Cavino
- 30 Graniko®
- 32 Cube aquaflair
- 34 Accordo
- 36 Klasiko®

39 Ekologické dlažby

- 40 City® XL hydro
- 42 Optiko hydro ^N
- 44 Lineo hydro
- 46 Erba
- 48 Poligono®
- 50 Siko®
- 52 Vega

55 Funkčné dlažby

- 56 Klasiko® 6/8
- 58 Haka® 6/8/10
- 59 Dlažba pre nevidiacich 6/8

61 Keramické terasové platne

- 62 Cerro ^N
- 64 Tono ^N

67 Terasové platne

- 68 Casino
- 70 Ester®
- 72 Umbria ^N
- 74 Divino
- 76 Deká®

79 Záhradné prvky

- Palisády*
- 80 City®
- 81 Grand
- Obrubníky*
- 82 Parkový, Parkový so skosením, Palisádový
- 83 L, Palibord, Trávníkový lem
- Schody*
- 84 Blok
- 85 Grand

87 Ploty

- 88 Zen
- 90 Mur Mac
- 92 Granublok®
- 94 Preblok®

97 Svah

- 98 Elko®
- 99 Elko® mini ^N
- 100 Planter ^N
- 101 Poliflor®, Rasterflor®, Hangflor®

103 Infraštruktúra

- 104 Prídlažba
- 104 Priekopová tvárnica
- 105 Cestný program

106 Stavba

- 106 Debniace tvárnice
- 106 Premaco® strop

108 Doplnky

^N Novinka

4 O nás

6 Vyberáme produkt

- Línia
- Povrch
- Farba

11 Premac shop

109 Prenájom náradia

110 Pracovné postupy

- Pokládka dlažby
- Pokládka terasových platní
- Uloženie palisád a obrubníkov
- Stavba plotu
- Čistenie a údržba

114 Mali by ste vedieť

- Farebné odchýlky
- Viacfarebné povrchy
- Odlupovanie hrán
- Vznik výkvetov
- Reklamácie

Vyberáme produkt

Ako vybrať ten správny produkt?

Naše produktové línie sú zladené vo farbe, v tvare a štruktúre povrchu, preto dokonale podporia harmóniu vášho priestoru od mestskej terasy až po vidiecky dom.



P

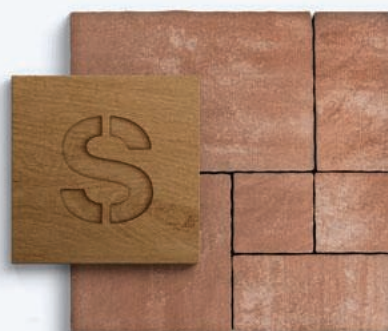
PREMIUM línia

Exkluzívna dizajnová línia špičkovej kvality s jedinečným prevedením povrchovej úpravy.



MODERN LÍNIA

Dizajn podľa aktuálnych trendov. Čisté línie, moderné a trendovo pôsobiace povrchy.



STYLE LÍNIA

Podčiarkuje jedinečnosť miesta. Dotyk prírody, historická patina alebo závan Stredomoria. Milovníci štýlu si prídu na svoje.



KLASIK LÍNIA

Overená klasika. Vyznačuje sa čistými líniami a jednoduchým, takmer základným tvarom.



TECHNIKA LÍNIA

Prvoradou úlohou je splnenie náročných funkčných a technických požiadaviek.

Na povrchu záleží. Práve jeho rôzne spôsoby opracovania určujú celkový vizuálny charakter a náladu priestoru. Hladkým alebo vymývaným povrchom stavíte na eleganciu, otlkaným docielite prírodný vzhľad a nádych histórie.



ŠTIEPANÝ

Prvok je odštiepený. Vznikne zlomený povrch s prirodzeným vzhľadom.

PALISÁDA Grand
SCHOD Grand
PLOT Mur Mac



VYMÝVANÝ / AQUAFLAIR

Povrch z jemného kameniva, z ktorého najvrchnejšia vrstva je vymývaná prúdom vody. Fragmenty kameňa sú odkryté a zvýrazňujú sa ich prirodzené farby.

DLAŽBA Cube aquaflair
PLATŇA Deka®



OTĽKANÝ

Hrany a povrch sú otlčené v špeciálnych bubnoch. Dosiahne sa tak otlkaný povrch a nepravidelné lomené hrany s prirodzeným a rustikálnym vzhľadom.

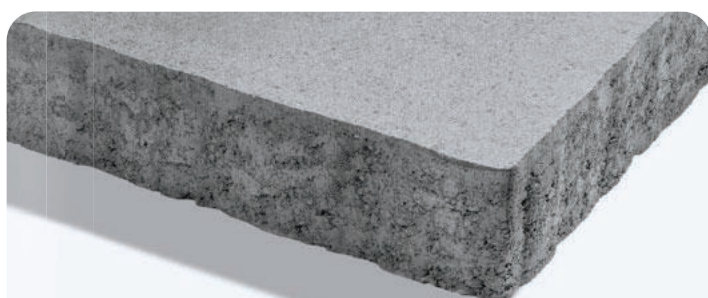
DLAŽBA Graniko®
PLOT Granublok®



ŠTRUKTÚROVANÝ

Nepravidelná textúra povrchu je vytvorená liatím betónu do tvarovanej formy, ktorej šablóna je inšpirovaná prírodnými tvarmi.

DLAŽBA Poligono®, Accordo, Edel face
KERAMICKÁ PLATŇA Cerro, Tono
PLATŇA Divino



HLADKÝ

Základný betónový povrch bez ďalšieho opracovania. Jednoduché spracovanie je doplnené pestrou farebnou škálou.

DLAŽBA
Voltana, Edel, City® XL,
City® XXL, Multi Complex,
City® XL trapez,
Erba, Klasiko®,
Cavino, Lineo hydro

PLATŇA Ester®, Umbria
PALISÁDA City®
SCHOD Blok,
PLOT Preblok
UHOLNÍK Elko®, Elko® mini



LEŠTENÝ – BROKOVANÝ

Jemné zrná kamenného povrchu sú najprv brúsené rotujúcimi kotúčmi, čím sa dosiahne hodvábné hladký povrch. Ten je následne jemne ostrieľaný prúdom oceľových guľičiek. Dosiahne sa tak ušľachtilý vzhľad povrchu.

PLATŇA Casino

Ponorte sa do nášho farebného sveta

Správny výber farby je dôležitým aspektom, ktorý netreba podceňiť. Farba dotvára celkovú atmosféru vášho priestoru. Svetlými farbami priestor opticky zväčšíte, tmavými ho naopak zúžitelne.

Leštený – brokovaný

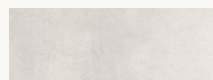


Biela žula
CASINO

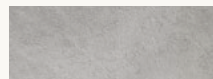


Grafitový čadič
CASINO

Štruktúrovaný



Adular
CERRO



Cosmo
CERRO



Nerino
TONO



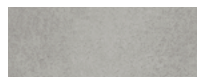
Dim
TONO

PREMIUM

Hladký / Štruktúrovaný



Sivo-biela
FARBA



Sivá
FARBA



Bielo-grafitová
MELÍROVANÁ FARBA



Sivo-grafitová
MELÍROVANÁ FARBA



Grafitová
FARBA



Hnedá
FARBA



Melír Sahara
MELÍROVANÁ FARBA



Prírodná béžová
MELÍROVANÁ FARBA



Žltá
FARBA



Melír Trento
MELÍROVANÁ FARBA



Melír mušľová
MELÍROVANÁ FARBA



Červená
FARBA



Melír pyrit
MELÍROVANÁ FARBA



Granit biela
UMBRIA



Granit béžová
UMBRIA

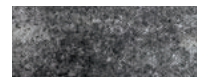
Štiepaný



Biela
FARBA



Sivá
FARBA



Sivo-grafitová
MELÍROVANÁ FARBA

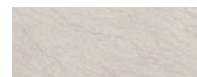


Grafitová
FARBA

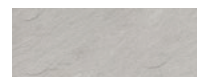


Melír Sahara
MELÍROVANÁ FARBA

Štruktúrovaný



Béžová
DIVINO



Platinová
DIVINO

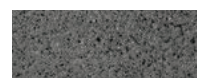
Vymývaný



Sivá
DEKA®



Sivá žula
FARBA



Grafitový čadič
FARBA

Otlkaný



Sivá
FARBA



Grafitová
FARBA



Hnedá
FARBA



Okrová
FARBA



Koloseum
MELÍROVANÁ FARBA

UPOZORŇUJEME Vzhľadom na techniku tlače sa farby prezentovaných produktov môžu líšiť od skutočnosti. Produkty si môžete pozrieť naživo na našich výstavných plochách, alebo v každých dobrých stavebninách.

A modern building with a prominent wood-clad upper section and large glass windows. The ground floor is paved with grey concrete tiles, interspersed with green lawn. The sky is a clear, light blue.

Betónové dlažby



14 City® XXL

16 City® XL

18 City® XL trapez

20 Voltana

22 Edel face

24 Edel

26 Multi Complex

28 Cavino

30 Graniko®

32 Cube aquaflair

34 Accordo

36 Klasiko®

Prí objednávke iného množstva ako celej palety sa účtuje poplatok za rozbalenie palety.

Nechajte priestory vyniknúť vďaka veľkoformátovej dlažbe City® XXL v elegantnom minimalistickom prevedení.

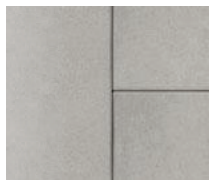


City® XXL

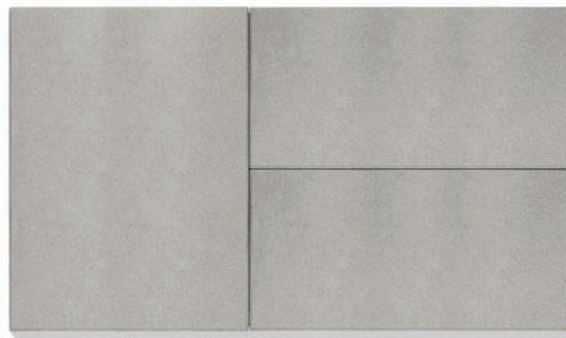




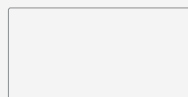
Farby Hladký povrch



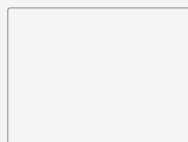
sivo-biela



Formát



100×50



100×75

Hrúbka (cm)	Rozmery (cm)	Farba	Spotreba (ks/m ²)	Množstvo na palete (m ²)	Hmotnosť palety (kg)	Kód
8	100×50	sivo-biela	2	8	1460	CXX50SB
8	100×75	sivo-biela	1,33	7,5	1370	CXX75SB

Dlažbu je nutné klást z viacerých načatých palet súčasne.

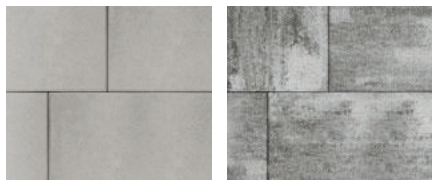
Váš priestor dostane nový rozmer vďaka modernej a elegantne pôsobiacej dlažbe City® XL. Veľkoformátová dlažba dostupná v troch formátoch ponúka skutočnú dizajnovú flexibilitu.

City® XL





Farby Hladký povrch



sivo-biela

sivo-grafitová



Formát



50×25

50×50

50×75

Hrúbka (cm)	Rozmery (cm)	Farba	Spotreba (ks/m ²)	Množstvo na palete (m ²)	Hmotnosť palety (kg)	Kód
8	50×25	sivo-biela	8	8	1460	CX25SB
8	50×25	sivo-grafitová	8	8	1460	CX25SG
8	50×50	sivo-biela	4	8	1460	CX50SB
8	50×50	sivo-grafitová	4	8	1460	CX50SG
8	50×75	sivo-biela	2,67	7,5	1375	CX75SB
8	50×75	sivo-grafitová	2,67	7,5	1375	CX75SG

Dlažbu je nutné klást z viacerých načatých paliet súčasne.

Hladký povrch a unikátne tvary umožňujú neobmedzené dizajnové usporiadanie. Veľkoformátová dlažba City® XL trapez zaručene pritiahne pozornosť.



City® XL trapez

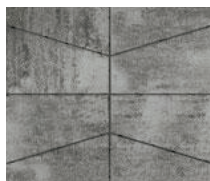




Farby Hladký povrch



sivo-biela



sivo-grafitová

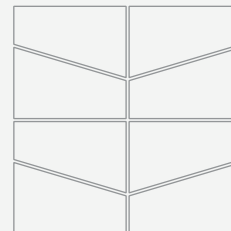


Formát



tvár_L
50×32,5(17,5)

tvár_P
50×17,5(32,5)



Vrstva = 1,00 m²; 2 formáty zmiešané v 8 ks

Hrúbka [cm]	Rozmery [cm]	Farba	Množstvo vo vrstve [m ²]	Množstvo na palete [m ²]	Hmotnosť palety [kg]	Kód
8	32,5(17,5)×50; 17,5(32,5)×50	sivo-biela	1	8	1460	CXTSB
8	32,5(17,5)×50; 17,5(32,5)×50	sivo-grafitová	1	8	1460	CXTSG

Nie je možná dodávka jednotlivých formátov. | Dlažbu je nutné klást z viacerých načatých palet súčasne.

Dlažba Voltana s hladkým povrchom je zostavená z niekoľkých formátov. Vďaka tomu v modernej lineárnej skladbe ponúka do priestoru nielen klasický líniový tvar, ale aj atraktívny divoký vzor.



Voltana



Voltana sivo-grafitová



Farby Hladký povrch

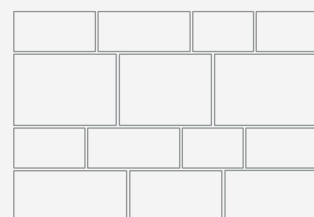


sivo-grafitová



Formát

32×16	36×16	24×16	28×16
40×28	36×28	44×28	
44×20	36×20	40×20	



Vrstva = 0,92 m²; 10 formátov zmiešaných v 14 ks

Hrúbka [cm]	Rozmery [cm]	Farba	Množstvo vo vrstve [m ²]	Množstvo na palete [m ²]	Hmotnosť palety [kg]	Kód
8	24×16; 28×16; 32×16; 36×16; 36×20; 40×20; 44×20; 36×28; 40×28; 44×28	sivo-grafitová	0,92	7,36	1350	VOLT-SG

Nie je možná dodávka jednotlivých formátov. | Dlažbu je nutné klást z viacerých načatých palet súčasne.

Do dizajnu plochy vnáša dlažba Edel face mimoriadny vizuálny efekt. Súčasne kombinuje dve povrchové úpravy – hladkú a jutovú. Pozdĺžne moderné formáty celý efekt znásobujú.



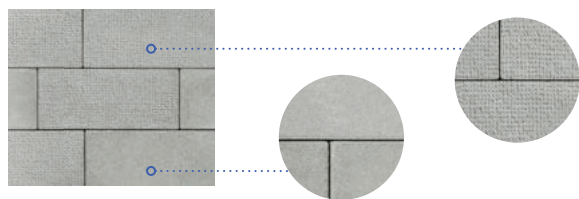
Edel face



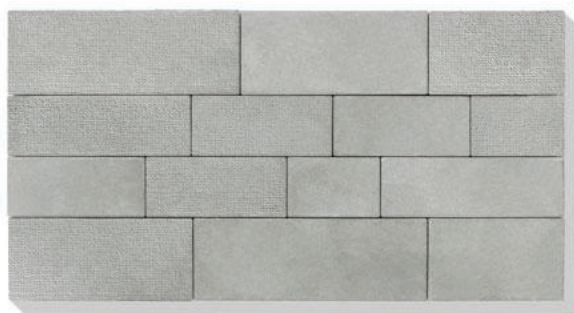
Edel face sivá



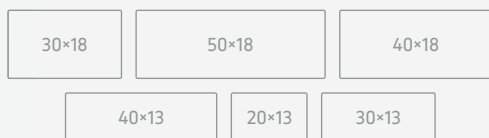
Farby Hladký / Štruktúrovaný povrch



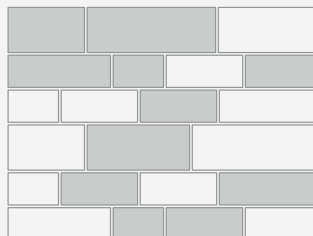
sivá



Formát



- hladký
- štruktúrovaný



Vrstva = 1,03 m²; 12 formátov (6 ks hladkých, 6 ks štruktúrovaných) zmiešaných v 22 ks

Hrúbka [cm]	Rozmery [cm]	Farba	Množstvo vo vrstve [m ²]	Množstvo na palete [m ²]	Hmotnosť palety [kg]	Kód
8	20x13; 30x13; 40x13; 30x18; 40x18; 50x18	sivá	1,03	8,24	1510	EDELFS

Nie je možná dodávka jednotlivých formátov. | Dlažbu je nutné klást z viacerých načatých palet súčasne.

Moderný hladký povrch dlažby Edel a súčasné tlmené farby vnášajú do plochy trendový vzhľad. Úzke formáty podčiarkujú pozdĺžnu geometriu a minimalizmus.



Edel



Edel sivá



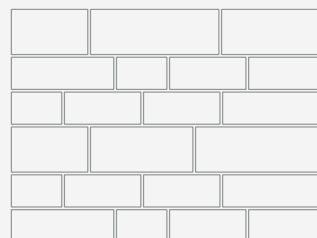
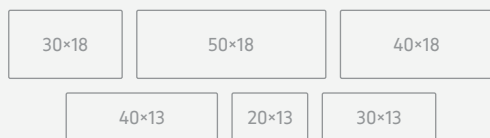
Farby Hladký povrch



sivá



Formát



Vrstva = 1,03 m²; 6 formátov zmiešaných v 22 ks

Hrúbka (cm)	Rozmery (cm)	Farba	Množstvo vo vrstve (m ²)	Množstvo na palete (m ²)	Hmotnosť palety (kg)	Kód
8	20×13; 30×13; 40×13; 30×18; 40×18; 50×18	sivá	1,03	8,24	1510	EDELS

Nie je možná dodávka jednotlivých formátov. | Dlažbu je nutné klást z viacerých načatých palet súčasne.

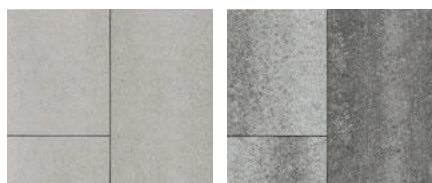
Veľkoformátová dlažba Multi Complex s tromi kombinovateľnými prvkami ponúkne jedinečné vzory do každého priestoru. Prírodné odtiene a rovné línie sú zárukou moderného dizajnu.



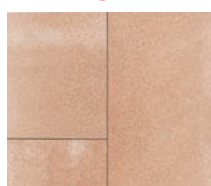
Multi Complex



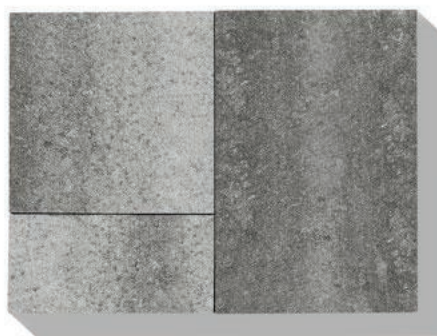
Farby Hladký povrch

sivo-biela ^N

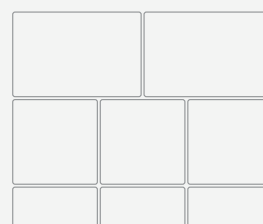
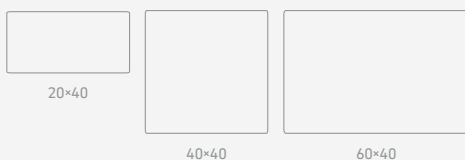
sivo-grafitová



melír Sahara



Formát

Vrstva = 1,20 m²; 3 formáty zmiešané v 8 ks

Hrúbka [cm]	Rozmery [cm]	Farba	Množstvo vo vrstve [m ²]	Množstvo na palete [m ²]	Hmotnosť palety [kg]	Kód
6	20×40; 40×40; 60×40	sivo-biela	1,20	12	1645	MCOM-SB ^N
6	20×40; 40×40; 60×40	sivo-grafitová	1,20	12	1645	MCOM-SG
6	20×40; 40×40; 60×40	melír Sahara	1,20	12	1645	MCOM-MS

Nie je možná dodávka jednotlivých formátov. | Dlažbu je nutné klást z viacerých načatých palet súčasne.

Dlažba Cavino sa vyznačuje veľkou rozmanitosťou. Tá sa dá použiť pre divoké vzory a oku lahodiace plochy alebo môžete zvoliť rovné línie a máte funkčnú modernú plochu. Na ktoromkoľvek mieste vždy ponúkne mimoriadnu pozornosť.

Doppelnocken system
dokonalé uzamknutie dlažby 



Cavino





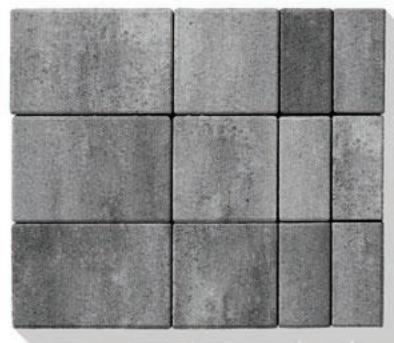
Farby Hladký povrch



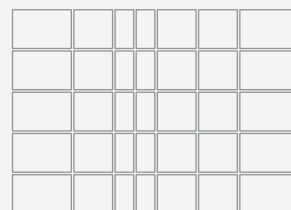
sivo-grafitová

melír mušľová

melír Sahara



Formát



Vrstva na palete = 0,90 m²; 3 formáty zmiešané v 35 ks

Hrúbka [cm]	Rozmery [cm]	Farba	Množstvo vo vrstve [m ²]	Množstvo na palete [m ²]	Hmotnosť palety [kg]	Kód
6	24×16; 16×16; 8×16	sivo-grafitová	0,90	8,96	1250	CAVISG
6	24×16; 16×16; 8×16	melír mušľová	0,90	8,96	1250	CAVIM
6	24×16; 16×16; 8×16	melír Sahara	0,90	8,96	1250	CAVIMS

Nie je možná dodávka jednotlivých formátov. | Dlažbu je nutné kľásť z viacerých načatých palet súčasne.

Otlákaný povrch a nepravidelné lomené hrany dlažby Graniko® pôsobia výnimočne. Prírodný vzhľad s patinou ju predurčuje pre navrhovanie štýlových priestorov s historickým nádychom.



Graniko®





Farby Otíkaný povrch



sivá

grafitová

okrová



hnedá

koloseum



Formát



14x14

21x14

Hrúbka [cm]	Rozmery [cm]	Farba	Spotreba [ks/m ²]	Množstvo vo vrstve [m ²]	Množstvo na palete [m ²]	Hmotnosť palety [kg]	Kód
6	14x14	sivá	51	1,098	10,98	1343	G14SN
6	14x14	grafitová	51	1,098	10,98	1343	G14GN
6	14x14	okrová	51	1,098	10,98	1343	G14ON
6	14x14	hnedá	51	1,098	10,98	1343	G14HN
6	14x14	koloseum	51	1,098	10,98	1343	G14MN
6	21x14	sivá	34	1,029	10,29	1260	G21SN
6	21x14	grafitová	34	1,029	10,29	1260	G21GN
6	21x14	okrová	34	1,029	10,29	1260	G21ON
6	21x14	hnedá	34	1,029	10,29	1260	G21HN
6	21x14	koloseum	34	1,029	10,29	1260	G21MN

Dlažbu je nutné klášť z viacerých načatých palet súčasne.

Elegantný povrch z jemnej kamennej drviny pôsobí prírodným dojmom. Podčiarknutý farebnosťou dlažby Cube aquaflair svojim tvarom narúša pravidelnosť rovných línií.



Cube aquaflair





Farby Vymývaný povrch



sivá žula



grafitový čadič

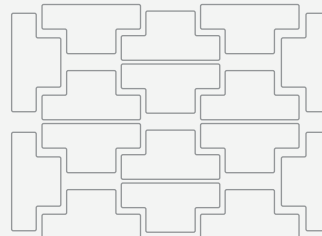


Formát



40×20

Formát je zložený zo samostatných segmentov na spoločnom základe, ktorý umožňuje zjednodušené kladenie.



Vrstva na palete = 0,92 m²; 8 formátov zmiešaných v 16 ks

Hrúbka [cm]	Rozmery [cm]	Farba	Množstvo vo vrstve [m ²]	Množstvo na palete [m ²]	Hmotnosť palety [kg]	Kód
6	40×20	sivá žula	0,92	9,16	1217	CUBEAFSZ
6	40×20	grafitový čadič	0,92	9,16	1217	CUBEAFGC

Nie je možná dodávka jednotlivých formátov. | Dlažbu je nutné klást z viacerých načatých palet súčasne.

Prijemný štruktúrovaný povrch a zvlnené hrany dlažby Accordo vytvárajú dojem elegantnej plochy s prírodným nádychom.



Accordo





Farby Štruktúrovaný povrch



sivo-grafitová



melír Trento N



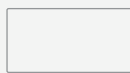
melír Sahara



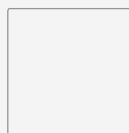
Formát



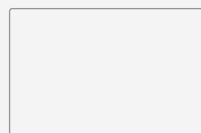
19x19



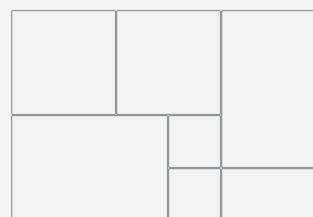
38x19



38x38



57x38



Vrstva = 0,87 m²; 4 formáty zmiešané v 7 ks

Hrúbka [cm]	Rozmery [cm]	Farba	Množstvo vo vrstve [m ²]	Množstvo na palete [m ²]	Hmotnosť palety [kg]	Kód
6	38x19; 57x38; 19x19; 38x38	sivo-grafitová	0,87	8,66	1155	ACCOSG
6	38x19; 57x38; 19x19; 38x38	melír Trento	0,87	8,66	1155	ACCOMT N
6	38x19; 57x38; 19x19; 38x38	melír Sahara	0,87	8,66	1155	ACCOSA

Nie je možná dodávka jednotlivých formátov. | Dlažbu je nutné klást z viacerých načatých palet súčasne.

Jednoduchý tvar, rovné línie a pestrá farebná škála.
S dlažbou Klasiko® je možné kombinovať jednotlivé formáty
a vytvárať plochy, ktoré budú pôsobiť elegantne a moderne.



Klasiko®





Farby Hladký povrch



sivá

bielo-grafitová ^N

sivo-grafitová



melír Trento ^N

melír mušľová

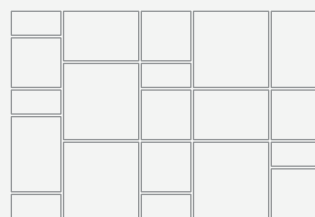
melír pyrit



melír Sahara



Formát



Vrstva = 0,96 m²; 4 formáty zmiešané v 20 ks

Hrúbka [cm]	Rozmery [cm]	Farba	Množstvo vo vrstve [m ²]	Množstvo na palete [m ²]	Hmotnosť palety [kg]	Kód
6	20×10; 20×20; 20×30; 30×30	sivá	0,96	9,6	1321	KKS
6	20×10; 20×20; 20×30; 30×30	bielo-grafitová	0,96	9,6	1321	KKBG ^N
6	20×10; 20×20; 20×30; 30×30	sivo-grafitová	0,96	9,6	1321	KKSG
6	20×10; 20×20; 20×30; 30×30	melír Trento	0,96	9,6	1321	KKTT ^N
6	20×10; 20×20; 20×30; 30×30	melír mušľová	0,96	9,6	1321	KKM
6	20×10; 20×20; 20×30; 30×30	melír pyrit	0,96	9,6	1321	KKPR
6	20×10; 20×20; 20×30; 30×30	melír Sahara	0,96	9,6	1321	KKSA

Nie je možná dodávka jednotlivých formátov. | Dlažbu je nutné kľásť z viacerých načatých palet súčasne.



Ekologické dlažby

**Vďaka premysleným tvarom
a otvorom, umožňujú rýchle
presakovanie dažďovej vody
podloží, späť do zeme.**



Neutesňujú vydláždený povrch tak ako klasické
dlažobné kocky, ale svojím vysokým percentom
vsakovacej plochy sú dostatočne priepustné.

- 40 City® XL hydro
- 42 Optiko hydro **N**
- 44 Lineo hydro
- 46 Erba
- 48 Poligono®
- 50 Siko®
- 52 Vega

Pri objednávke iného množstva ako celej palety sa účtuje
poplatok za rozbalenie palety.

Ekologická dlažba 
pre nadmerné vsakovanie vody.

~ 33 % vsakovacej plochy
> 270 l/s.ha možný výkon vsakovania

Sofistikovaná dlažba City® XL hydro je v dokonalom spojení s prírodou. Pozdĺžne otvory umožňujú priesak vody a opticky predĺžia váš priestor.

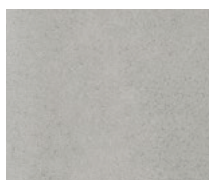


City® XL hydro



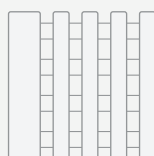


Farby Hladký povrch

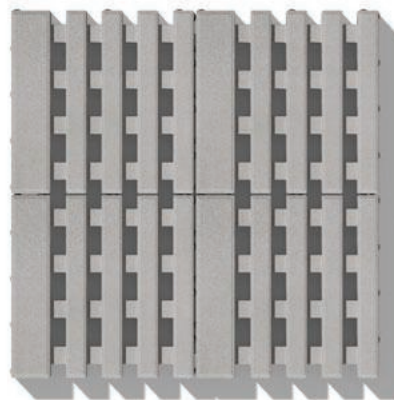


sivo-biela

Formát




50×50



Hrúbka [cm]	Rozmery [cm]	Farba	Spotreba [ks/m ²]	Množstvo na paletu [m ²]	Hmotnosť palety [kg]	Kód
8	50×50	sivo-biela	4	8	1140	CXHSB

Dlažbu je nutné klášť z viacerých načatých palet súčasne.

Dlažba Optiko hydro poskytuje unikátny zážitok z funkčnosti a dizajnu. Princíp trojosového uzamykania v tvare L a špeciálne dištančné výstupky ponúkajú jedno z najlepších riešení pre navrhovanie priepustných dláždených plôch.

Ekologická dlažba 
pre nadmerné vsakovanie vody.
~ 8,3 % vsakovacej plochy
> 270 l/s.ha možný výkon vsakovania



Novinka

Optiko hydro



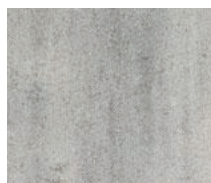
Optiko hydro sivá



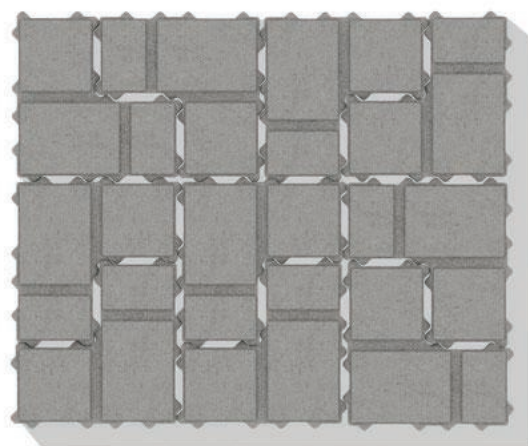
Farby Hladký povrch



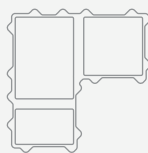
sivá



bielo-grafitová



Formát




25x25/12,5

Dlažba vhodná na strojové kladenie

Hrúbka [cm]	Rozmery [cm]	Farba	Spotreba [ks/m ²]	Množstvo vo vrstve [m ²]	Množstvo na palete [m ²]	Hmotnosť palety [kg]	Kód
8	25x25/12,5	sivá	21.33	0,985	7.88	1365	OPTIS
8	25x25/12,5	bielo-grafitová	21.33	0,985	7.88	1365	OPTIBG

Dlažbu je nutné klášť z viacerých načatých palet súčasne.

Vodopriepustná dlažba Lineo hydro dodá plochám a príjazdovým cestám úplne iný vzhľad s minimálnym rizikom zaplavenia. Obmenou jednotlivých formátov je možné vytvárať najrozmanitejšie lineárne vzory.

Ekologická dlažba 
pre nadmerné vsakovanie vody.
~ 40 % vsakovacej plochy
> 270 l/s.ha možný výkon vsakovania



Lineo hydro



Lineo hydro sivá

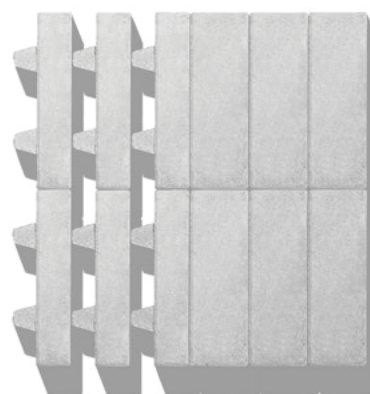
Lineo hydro sivá



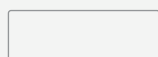
Farby Hladký povrch



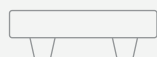
sivá



Formát



30×10



30×10 - 40 %

Hrúbka (cm)	Rozmery (cm)	Farba	Spotreba (ks/m ²)	Množstvo vo vrstve (m ²)	Množstvo na palete (m ²)	Hmotnosť palety (kg)	Kód
8	30×10	sivá	33,33	0,96	7,68	1408	LH0S
8	30×10 - 40 %	sivá	33,33	0,84	6,72	832	LH40S

Dlažbu je nutné kláť z viacerých načatých palet súčasne.

Ekologický a moderný dizajn dlažby Erba kombinuje súčasné splynutie povrchu s prírodnou zeleňou.

Ekologická dlažba 
pre nadmerné vsakovanie vody.

~ 17,4 % vsakovacej plochy
> 270 l/s.ha možný výkon vsakovania

Doppelnocken system 
dokonalé uzamknutie dlažby



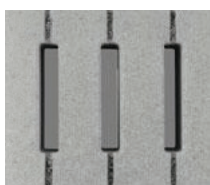
Erba



Erba sivá



Farby Hladký povrch



sivá



Formát




49,5 x 24,7

Hrúbka [cm]	Rozmery [cm]	Farba	Spotreba [ks/m ²]	Množstvo vo vrstve [m ²]	Množstvo na paletu [m ²]	Hmotnosť palety [kg]	Kód
8	49,5x24,7	sivá	8	0,75	7,50	1225	ERBAS

Dlažbu je nutné klášť z viacerých načatých palet súčasne.

Dlažba Poligono® je charakteristická svojím rozmanitým usporiadaním, čo zabezpečuje prepracovaná polygonálna geometria. Teplé tónované farebné odtiene a nepravidelné obrysy vytvárajú dokonalú imitáciu prírodného kameňa.

Ekologická dlažba 
pre nadmerné vsakovanie vody.
~ 3,8 % vsakovacej plochy
> 270 l/s.ha možný výkon vsakovania



Poligono®





Farby Štruktúrovaný povrch



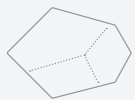
sivo-grafitová



prírodná béžová



Formát



36×26 [základný]

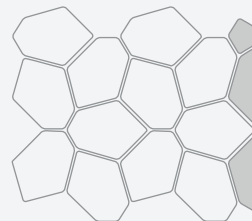


35×13 [krajový]



47×13 [krajový]

Dvanásť základných formátov má rovnaký tvar, no majú rôzne rozmiestnené pohľadové škáry.



● krajové formáty

Vrstva = 0,84 m²; 12 základných a 2 krajové formáty

Hrúbka [cm]	Rozmery [cm]	Farba	Množstvo vo vrstve [m ²]	Množstvo na palete [m ²]	Hmotnosť palety [kg]	Kód
8	36×26 [základný]; 35×13 [krajový]; 47×13 [krajový]	sivo-grafitová	0,84	6,72	1205	PLGSG
8	36×26 [základný]; 35×13 [krajový]; 47×13 [krajový]	prírodná béžová	0,84	6,72	1205	PLG

Nie je možná dodávka jednotlivých formátov. | Dlažbu je nutné klást z viacerých načatých palet súčasne.

Nadbytočná voda na ploche z ekologickej dlažby Siko® je dokonale odvádzaná do zberných kanálikov, vďaka patentovaným distančným výstupkom po jej obvode.

Ekologická dlažba 
pre nadmerné vsakovanie vody.

~ 9,4 % / 11,6 % vsakovacej plochy
> 270 l/s.ha možný výkon vsakovania

Systém dvojitého zámku 
dokonalé uzamknutie dlažby

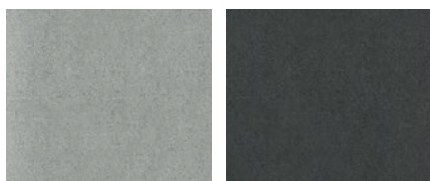


Siko®





Farby Hladký povrch

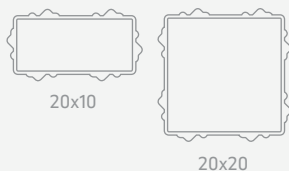


sivá

grafitová



Formát




Dlažba vhodná na strojové kladenie

Hrúbka [cm]	Rozmery [cm]	Farba	Spotreba [ks/m ²]	Množstvo vo vrstve [m ²]	Množstvo na palete [m ²]	Hmotnosť palety [kg]	Kód
8	20×20	sivá	25	1,2	9,6	1562	SDS20
8	20×20	grafitová	25	1,2	9,6	1562	SDG20
8	20×10	sivá	50	1,08	8,64	1396	SDS10
8	20×10	grafitová	50	1,08	8,64	1396	SDG10

Dlažbu je nutné klást z viacerých načatých palet súčasne.

Vegetačná dlažba Vega ochráni trávnik a zefektívnia využitie vášho dvora a parkovacieho priestoru. Zatravnovacia dlažba plochu nielen zatravnjuje, ale zároveň aj spevňuje.

Ekologická dlažba 
pre nadmerné vsakovanie vody.
~ 38,4 % vsakovacej plochy
> 270 l/s.ha možný výkon vsakovania



Vega



Vega sivá

Vega sivá



Farby Hladký povrch



sivá



Formát



61×40,5

Hrúbka (cm)	Rozmery (cm)	Farba	Spotreba (ks/m ²)	Množstvo vo vrstve (ks)	Množstvo na paletu (ks)	Hmotnosť palety (kg)	Kód
8	61×40,5	sivá	4,05	4	40	1125	VG8-KS

Dlažbu je nutné klášť z viacerých načatých palet súčasne.

A modern, multi-story building with a prominent glass facade and a white upper section. The building is situated on a paved area with a small landscaped island in the foreground. The sky is overcast. The text 'Funkční dlažby' is overlaid in large white font at the bottom right.

Funkční dlažby



56 Klasiko® 6/8

58 Haka® 6/8/10

59 Dlažba pre nevidiacich 6/8

Pri objednávke iného množstva ako celej palety sa účtuje poplatok za rozbalenie palety.

Jednoduché tvary dlažby Klasiko® umožňujú vytvoriť množstvo vzorov a zaujímavo pôsobiacu funkčnú plochu. Kombinovanie farebných tvaroviek poskytuje priestor pre atraktívne architektonické stvárnenia.



Klasiko® 6/8



Farby Hladký povrch



sivá

grafitová

červená



Formát



Hrúbka [cm]	Rozmery [cm]	Farba	Spotreba [ks/m ²]	Množstvo vo vrstve [m ²]	Množstvo na palete [m ²]	Hmotnosť palety [kg]	Kód
6	10x10	sivá	100	0,88	5,28	738	K6PS
6	10x10	grafitová	100	0,88	5,28	738	K6PG
6	10x10	červená	100	0,88	5,28	738	K6PC
6	20x10	sivá	50	0,96	9,6	1321	K6NS E
6	20x10	grafitová	50	0,96	9,6	1321	K6NG E
6	20x10	červená	50	0,96	9,6	1321	K6NC E
6	20x20	sivá	25	0,96	9,6	1321	K6KS
6	20x20	grafitová	25	0,96	9,6	1321	K6KG
6	20x20	červená	25	0,96	9,6	1321	K6KC
6	20x30	sivá	16,67	0,96	9,6	1321	K6OVS
6	20x30	grafitová	16,67	0,96	9,6	1321	K6OVG
6	20x30	červená	16,67	0,96	9,6	1321	K6OVC
6	30x30	sivá	11,11	1,08	10,8	1483	K6KVS
6	30x30	grafitová	11,11	1,08	10,8	1483	K6KVG
6	30x30	červená	11,11	1,08	10,8	1483	K6KVC
6 bez fázy	20x10	sivá	50	1,08	10,8	1483	K6NBS
6 bez fázy	20x10	sivá	50	0,96	9,6	1321	K6NBS E
6 bez fázy	20x10	grafitová	50	1,08	10,8	1483	K6NBSG
6 bez fázy	20x10	grafitová	50	0,96	9,6	1321	K6NBSG E
6 bez fázy	20x10	červená	50	1,08	10,8	1483	K6NBC
6 bez fázy	20x10	červená	50	0,96	9,6	1321	K6NBC E
6 bez fázy	20x20	sivá	25	0,96	9,6	1321	K6KBS
6 bez fázy	20x20	grafitová	25	0,96	9,6	1321	K6KBG
6 bez fázy	20x20	červená	25	0,96	9,6	1321	K6KBC
6 bez fázy	30x30	sivá	11,11	1,08	10,8	1483	K6KVBS
6 bez fázy	30x30	grafitová	11,11	1,08	10,8	1483	K6KVBG
6 bez fázy	30x30	červená	11,11	1,08	10,8	1483	K6KVBC
8	10x10	sivá	100	0,96	3,84	735	K8PS
8	10x10	grafitová	100	0,96	3,84	735	K8PG
8	10x10	červená	100	0,96	3,84	735	K8PC
8	20x10	sivá	50	1,08	8,64	1615	K8NS
8	20x10	sivá	50	0,96	7,68	1438	K8NS E
8	20x10	grafitová	50	1,08	8,64	1615	K8NG
8	20x10	grafitová	50	1,08	8,64	1438	K8NG E
8	20x10	červená	50	1,08	8,64	1615	K8NC
8	20x20	sivá	25	0,96	7,68	1438	K8KS
8	20x20	grafitová	25	0,96	7,68	1438	K8KG
8	20x20	červená	25	0,96	7,68	1438	K8KC
8 bez fázy	20x10	sivá	50	1,08	8,64	1615	K8NBS
8 bez fázy	20x10	grafitová	50	1,08	8,64	1615	K8NBSG
8 bez fázy	20x10	červená	50	1,08	8,64	1615	K8NBC
8 bez fázy	20x20	sivá	25	0,96	7,68	1438	K8KBS
8 bez fázy	20x20	grafitová	25	0,96	7,68	1438	K8KBG
8 bez fázy	20x20	červená	25	0,96	7,68	1438	K8KBC

Haka® 6/8/10



T Technika Dlažba

Je najpopulárnejšou dlažbou s typickým tvarom a jednoduchou líniou. Dlažba Haka® je určená pre obzvlášť namáhané plochy, po ktorých jazdí ťažká technika.



Pojazdná do 3,5 tony [Haka® 6].
Pojazdná vozidlami nad 3,5 tony [Haka® 8/10].
Vyrobené podľa STN EN 1338 Betónové dlažbové tvarovky.



Farby Hladký povrch



sivá

grafitová

červená

Formát



20×16,5



10×16,5 [polovička]



20×16,5 [začiatok]

Hrúbka (cm)	Rozmery (cm)	Farba	Spotreba (ks/m²)	Množstvo vo vrstve (m²)	Množstvo na palete (m²)	Hmotnosť palety (kg)	Kód
6	20×16,5	sivá	35,71	1,008	10,08	1335	H6NS
6	20×16,5	grafitová	35,71	1,008	10,08	1335	H6NG
6	20×16,5	červená	35,71	1,008	10,08	1335	H6NC
6	10×16,5 [polovička]	sivá	71,43	0,896	5,38	724	H6PS
6	20×16,5 [začiatok]	sivá	32,79	1,098	6,59	882	H6ZS
6 bez fázy	20×16,5	sivá	35,71	1,008	10,08	1335	H6NBS
6 bez fázy	20×16,5	grafitová	35,71	1,008	10,08	1335	H6NBG
6 bez fázy	20×16,5	červená	35,71	1,008	10,08	1335	H6NBC
6 bez fázy	10×16,5 [polovička]	sivá	71,43	0,896	5,38	724	H6PBS
6 bez fázy	20×16,5 [začiatok]	sivá	32,79	1,098	6,59	882	H6ZBS
8	20×16,5	sivá	35,71	1,008	8,06	1509	H8NS
8	20×16,5	grafitová	35,71	1,008	8,06	1509	H8NG
8	20×16,5	červená	35,71	1,008	8,06	1509	H8NC
8	10×16,5 [polovička]	sivá	71,43	0,8975	3,59	685	H8PS
8	20×16,5 [začiatok]	sivá	32,79	1,0975	4,39	833	H8ZS
8 bez fázy	20×16,5	sivá	35,71	1,008	8,06	1509	H8NBS
8 bez fázy	20×16,5	grafitová	35,71	1,008	8,06	1509	H8NBG
8 bez fázy	20×16,5	červená	35,71	1,008	8,06	1509	H8NBC
8 bez fázy	10×16,5 [polovička]	sivá	71,43	0,8975	3,59	685	H8PBS
8 bez fázy	20×16,5 [začiatok]	sivá	32,79	1,0975	4,39	833	H8ZBS
10	20×16,5	sivá	35,71	1,008	8,06	1880	H10NS36
10	20×16,5	grafitová	35,71	1,008	8,06	1880	H10NG36
10	20×16,5	červená	35,71	1,008	8,06	1880	H10NC36
10	10×16,5 [polovička]	sivá	71,43	0,896	7,17	1674	H10PS
10	20×16,5 [začiatok]	sivá	32,79	1,0975	8,78	2045	H10ZS

Dlažba vhodná na strojové kladenie.

Dlažba pre nevidiacich 6/8



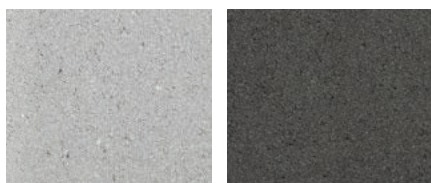
T Technika Dlažba



Pojazdná do 3,5 tony [hrúbka 6 cm].

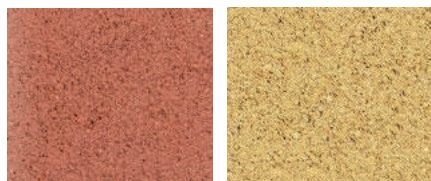
Pojazdná vozidlami nad 3,5 tony [hrúbka 8 cm]. Vyrobené podľa STN EN 1338 Betónové dlažbové tvarovky.

Farby Hladký povrch



sivá

grafitová

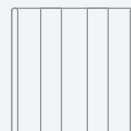


červená

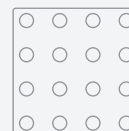
žltá



Formát



20×20 [drážková]



20×20 [nopková]

Hrúbka [cm]	Rozmery [cm]	Farba	Spotreba [ks/m ²]	Množstvo na palete [m ²]	Hmotnosť palety [kg]	Kód
6	20×20 [nopková]	sivá	25	9,6	1321	DN6KNS ?
6	20×20 [nopková]	grafitová	25	9,6	1321	DN6KNG ?
6	20×20 [nopková]	červená	25	9,6	1321	DN6KNC
6	20×20 [nopková]	žltá	25	9,6	1321	DN6KNZL ?
6	20×20 [drážková]	sivá	25	9,6	1321	DN6KDS ?
6	20×20 [drážková]	grafitová	25	9,6	1321	DN6KDG ?
6	20×20 [drážková]	červená	25	9,6	1321	DN6KDC
6	20×20 [drážková]	žltá	25	9,6	1321	DN6KDZL ?
8	20×20 [nopková]	sivá	25	7,68	1438	B8KS ?
8	20×20 [nopková]	grafitová	25	7,68	1438	B8KG ?
8	20×20 [nopková]	červená	25	7,68	1438	B8KC ?
8	20×20 [drážková]	sivá	25	7,68	1438	B8KDS ?
8	20×20 [drážková]	grafitová	25	7,68	1438	B8KDG ?
8	20×20 [drážková]	červená	25	7,68	1438	B8KDC ?

Doplňky

Profesionálny doplnkový sortiment vhodný pre naše produkty



TECHNISEAL® DR+ NEXTGEL

POLYMÉROVÝ PIESOK

Balenie 25 kg vrece



běžová



sivá žula

Škárovací piesok Techniseal® DR + NextGel je navrhnutý s použitím revolučnej technológie NextGel, ktorá dramaticky mení a zlepšuje vlastnosti škárovacieho piesku. Má menej prachu, aplikuje sa bez strát, nezanecháva viditeľné škrvny a zaisťuje rýchlu a čistú inštaláciu. Zostáva stále flexibilný, absorbuje pohyby a nepraská.

Doplňujúca informácia

Pre šírku škáry: 2 – 20 mm, Približne 25 kg balenie umožňuje pokrytie: 2 až 8 m² (v prípade betónových dlažieb), 8 až 20 m² (v prípade terasových platní).



POLYMÉROVÝ PIESOK
DO ŠKÁR PRE
BETÓNOVÉ DLAŽBY
A TERASOVÉ PLATNE

PODKLADOVÁ PLATNIČKA PRE TERASOVÉ PLATNE

Formát Ø 125x8 mm



Podkladová platnička pre terasové platne, plast, výška 8 mm, Ø 125 mm, pre šírku škáry 3 mm.

Doplňujúca informácia

Spôsob kladenia na podkladové platničky nie je vhodný pre veľkoformátové terasové platne so stranou dlhšou ako 50 cm.



Názov produktu	Balenie	Farba	Spotreba (výdatnosť balenia)	Množstvo na paletu (ks)	Hmotnosť palety (kg)	Hmotnosť kusu (kg)	Kód
Techniseal® DR+ NextGel - Polymérový piesok do škár pre betónové dlažby a terasové platne, pre šírku škáry 2 -20 mm; 151-H57	25 kg / vrece	sivá žula	2 - 20 m ²	48	1225	25	TPPG
Techniseal® DR+ NextGel - Polymérový piesok do škár pre betónové dlažby a terasové platne, pre šírku škáry 2 -20 mm; 151-H47	25 kg / vrece	běžová	2 - 20 m ²	48	1225	25	TPPB
Podkladová platnička pre terasové platne, plast, výška 8 mm, Ø 125 mm, pre šírku škáry 3 mm	-	čierna	-	-	-	-	DK-AP

Prenájom náradia

Dokončíte svoj projekt v rekordnom čase aj pomocou špeciálneho náradia

► [PREMAC.SK/PRENAJOM-NARADIA](https://premac.sk/prenajom-naradia)



KLIEŠTE NA OBRUBNÍKY

zaisťujú tesné a presné uloženie výrobkov.



Rozsah uchopenia: 0 až 143 mm
Nosnosť do 130 kg
Hmotnosť zariadenia: 7,5 kg

KLIEŠTE NA SCHODY

zaisťujú tesné a presné uloženie schodiskových stupňov.



Automatické uchopenie a uvoľnenie
Prídavné oko pre strojovú manipuláciu
Rozsah uchopenia: 600 až 1000 mm
Nosnosť do 140 kg
Hmotnosť zariadenia: 10 kg

MECHANICKÉ NOŽNICE PRE UHOLNÍK

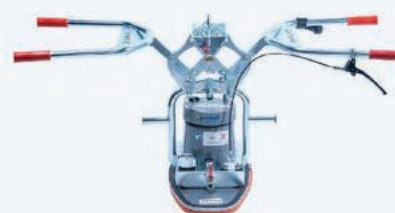
sú praktické a ľahké kliešte pre premiestňovanie malých uholníkov. Vybavené sú závesným okom pre žeriavové háky, s možnosťou premiestnenia a kompenzácie polohy ťažiska uchopeného materiálu.



Automatické uvoľnenie a uchopenie
Prídavné oko pre strojovú manipuláciu
Nosnosť do 600 kg
Dĺžka čeluste: 235 mm
Rozsah uchopenia: 116 až 120 mm
Hmotnosť zariadenia: 14 kg

VÁKUOVÉ KLIEŠTE PRE VEĽKOFORMÁTOVÉ DLAŽBY

sú určené na bezpečnú pokládku väčších a ťažkých formátov. Silné dúchadlo dokáže nasať ťažké betónové dlažby a platne.



Rýchle automatické uchopenie a uvoľnenie s odomykateľnou ovládacou páčkou
Prídavné oko pre strojovú manipuláciu
Nosnosť s integrovanou sacou doskou do 50 kg
V kombinácii s prídavnou sacou doskou môžete bezpečne zdvíhať a ukladať prvky s hmotnosťou do 80 kg / do 140 kg

Rukoväte sú individuálne výškovo nastaviteľné, je možné ich otočiť o 90° premiestnením 2 skrutiek, to môže byť výhodou pri prechode z priečneho na pozdĺžne kladenie dosiek alebo pri položení dosiek dotýkajúcich sa steny
Hmotnosť zariadenia: 24 kg [s integrovanou sacou doskou]



Návod na inštaláciu našich produktov a ich bezproblémovú údržbu

POKLÁDKA DLAŽBY

Zhotovenie podkladovej vrstvy

Podkladová vrstva sa ukladá na zhutnený základ. Hrúbka podkladu závisí od základu (prírodnej pôdy), pôsobenia mrazu a tiež dopravného zaťaženia. Pri chodníkoch je to približne 20 cm. Pri dopravne zaťažených plochách by mal byť podklad hrubý 30 až 40 cm. Na jeho zhotovenie používajte mrazuvzdorný materiál zo štrku, kameniva v zrnitosti 0 – 32 mm. Materiál je nutné naniesť v jednej výške, v rovnej rovine a sklone, akú bude mať dlažba. Následne je nutné ho zhutniť.

Vytvorenie dlažbového lôžka

Na podkladovú vrstvu sa následne ukladá dlažbové lôžko v hrúbke 3 až 5 cm. Ide o drvené kamenivo frakcie 4 – 8 mm. To sa pomocou profilov upraví tak, že dlažbové prvky sú pred konečným usadením asi 1 cm nad plánovanou výškou spevneného povrchu. Podložie musí byť najprv nezhutnené, aby po neskoršom zhutňovaní mohlo kompenzovať vzniknuté rozdiely. Dlažbové lôžko musí mať všade rovnakú hrúbku a prípadné výškové rozdiely sa musia vyrovnáť nemrznúcim materiálom.

Ukladanie dlažby

Dlažba sa ukladá z už položenej plochy tak, že sa na podložie nevstupuje. Pri pokladaní jednotlivých dlažbových prvkov je potrebné dodržiavať

rozostup škár s veľkosťou rastra 3 až 5 mm. Správne kladenie by malo byť kontrolované pomocou šnúry, alebo pravítka a podľa výsledkov korigované. Takisto platí pravidlo, vždy kladť dlažbové kocky zmiešané minimálne z troch paliet. To zabráni výrazným rozdielom vo farbe, keďže dlažba je vyrábaná z prírodných surovín, ktoré majú určité farebné rozdiely a ani technológia výroby ich nevie ovplyvniť.

Škárovanie a vibrovanie povrchu

Následné je dlažbu nutné vibrovať. Pred tým však musia byť medzery dôkladne vyplnené škárovacím materiálom frakcie 0/2-4 mm, suché a dlažba dôkladne vyčistená. Ak dlažba nie je ohraničená bočným obrubníkom, zabezpečte ju počas vibrovania proti bočnému zosuvu. Po vibrovaní opätovne vyplňte škáry, prípadne ich nasýťte vodou. Vyplňovací materiál nesmie byť ponechaný na povrchu dlažby.



POKLÁDKA TERASOVÝCH PLATNÍ

Zhotovenie podkladovej vrstvy

Na zhutnený základ (prírodnú pôdu) s pozdĺžnym sklonom minimálne cca 0,5 % a priečnym 2 až 3 % sa ukladá nosná podkladová vrstva z kameňa, zrnitosti 0 – 32 mm. Materiál je nutné naniesť v jednej výške, v rovnakej rovine a sklone. Následne je nutné ho zhutniť. Na podkladovú vrstvu sa ukladá povrchová vrstva zo štrkovej drviny 0 – 16 mm v hrúbke cca 10 cm. Tá musí byť taktiež dostatočne zhutnená. Povrchová vrstva môže byť zhotovená aj z 10 cm prostého, alebo vystuženého betónu. To závisí od rozsahu zaťaženia a spôsobu uloženia terasových platní.

Položenie terasových platní do štrkového lôžka

Ak sú ukladané terasové platne do štrkového lôžka, na vrchnú povrchovú vrstvu sa naniesie kamenivo zrnitosti 4 – 8 mm v hrúbke 3 až 5 cm. Platne sa ukladajú od kraja v smere hotovej plochy s dodržaním škáry minimálne 3 mm. Výškové rozdiely sa vyrovnávajú doklepávaním gumovým kladivom.

Škáry sa vyplnia škárovacím pieskom a následne sa terasové platne dôkladne vyčistia. Sú pripravené ihneď k použitiu.

Položenie terasových platní na maltové lôžko

Pri pokladaní do maltového lôžka (piesok zrnitosti 0 – 8 mm s cementom v pomere 4 : 1) v hrúbke 3 až 5 cm, terasové platne vkladáme do nestvrdnutej malty. Šírka škár je minimálne 3 mm. Pri plochách väčších ako 20 m² je potrebné zhotoviť dilatačné celky. Škáry sa po uložení vyplnia škárovacou maltou a terasové platne je potrebné ihneď vyčistiť. Tie nezaťažujeme minimálne 3 dni.

Položenie terasových platní na podkladové platničky

Terasové platne môžu byť ukladané na podkladové platničky, ktoré sú rovnomerne rozložené podľa rozmerov použitých platní na rovnom podkladovom betóne povrchovej vrstvy. Takto vytvorená plocha je ihneď použiteľná. Spôsob kladenia nie je vhodný pre veľkoformátové terasové platne so stranou dlhšou ako 50 cm.



ULOŽENIE PALISÁD A OBRUBNÍKOV

Zhotovenie výkopu a betónového lôžka

Do pripraveného výkopu sa pripraví zhutnená nosná vrstva štrku zrnitosti 0 – 32 mm, na ktorú sa zhotoví betónové lôžko ľahkej konzistencie v hrúbke 10 až 20 cm.

Uloženie palisád a obrubníkov

Palisády a obrubníky sa následne osádzajú výškovo a smerovo zvisle do tohto lôžka. Gumovým kladivom sa korigujú smerové nerovnosti. Na spevnenie bokov sa naniesie betónová zmes v sklone cca 45° pre vytvorenie

bočnej podpory. Tú ihneď zhutňujeme prepichovaním, aby sa dosiahlo jej spojenie s lôžkom a príľnutie na palisádu alebo obrubník.

Škárovanie

Palisády sa ukladajú bez škár. Vzhľadom na materiálové a tvarové tolerancie sa vždy vytvorí škára cca 3 až 5 mm, tá je prirodzená a nebráni riadnemu užívaniu a funkcii palisád. Obrubníky sa môžu ukladať aj so škarami, ktorých šírka je 3 až 5 mm.



STAVBA PLOTA

Zhotovenie základovej konštrukcie

Základová konštrukcia musí ležať v nemrznúcej hĺbke pôdy (cca 80 až 120 cm, záleží od miestnych podmienok), aby sme predišli poškodeniu mrazom a vodou. Základ musí byť minimálne o 25 cm širší, ako sú samotné plotové tvárnice. Na dne výkopu sa vytvorí a zhutní 10 až 30 cm vrstva drveného kameniva. Taktiež odporúčame vložiť do základu oceľovú výstuž na spevnenie celej konštrukcie. Výkop sa následne vyplní betónom do výšky 70 až 100 cm, tak aby bol povrch vodorovný a hladký. Do čerstvého betónu vkladáme výstužné prúty, ktoré slúžia na previazanie základu a konštrukcie plotu. Tie by mali vyčnievať 50 cm s odstupom 40 cm. V prípade existujúceho základu sa otvory pre výstuž vrtajú.

Ukladanie plotových tvárník

Na takto pripravený vyzretý betónový základ sa ukladajú plotové tvárnice do maltového lôžka. Najmä prvý rad musí byť uložený čo najpresnejšie. Ak výška plotu nepresahuje 1 meter, ďalšie rady tvárník sa ukladajú nasucho, pri plotoch vyšších ako 1 meter je potrebné ukladať tvárnice na mrazuvzdorné cementové lepidlo. Jednotlivé rady sa osádzajú s presahom 1/2 dĺžky tvárnice [otvory tvárník musia byť v radoch vždy nad sebou] a ukončujú sa 1/4 alebo 3/4 tvárniciami.

Zalievanie betónom

Presne uložené a vyrovnané tvárnice zalievame betónom (min. C16/20). Maximálne však tri rady. Následne sa ukladajú ďalšie rady tvárník, ktoré sa vyplňajú betónom. Ten sa opatrne zhutňuje prepichovaním. Pri teplotách nižších ako 5 °C nebetónujeme. Povrchy znečistené betónom je potrebné okamžite očistiť.

Ukladanie pilierov

Ak konštrukcia plotu pozostáva aj z pilierov, tie je potrebné v určenom mieste ukladať navliekaním na 2 až 4 prúty zakotvené v spodnej konštrukcii alebo v základe. Pilierové tvárnice sa ukladajú do mrazuvzdorného lepidla. Pilieri je potrebné staticky posúdiť!

Osadenie krycích platní

Posledný rad tvárník vyplňame betónom až tesne pred ukladáním soklových a pilierových krycích platní. Výplňový betón tak zabezpečí pevné spojenie platní s konštrukciou plotu. Krycie platne sa môžu taktiež ukladať do lôžka z malty, alebo mrazuvzdorného lepidla.



ČISTENIE A ÚDRŽBA

Betónové výrobky vo svojich farbách a povrchových štruktúrach sú trvalo odolné a ľahko sa čistia. Bežné znečistenie, ako prach, zvyšky listov a pôda sa odstraňujú zmetákom alebo kefou. Takisto je neškodné použitie tlakových čističov. Avšak je treba dbať na to, aby sa v oblasti škár postupovalo s opatrnosťou, pretože tieto sú otvorené a môžu byť vysokým tlakom vyplavené.

Ak sa pomocou vyššie popísaných variant nečistoty nedajú odstrániť,

čo môže nastať v prípade hrdze, rias alebo aj tuku po grilovaní, musí sa na čistenie použiť čistič na betón. V prípade najodolnejšieho typu znečistenia, akým je znečistenie farbou, lakom a asfaltom, je potrebné betónové výrobky čistiť prostriedkami na báze rozpúšťadla.



Mali by ste vedieť

Aby sme zabránili nedorozumeniam a zamedzili zbytočným reklamáciám, prosím prečítajte si nasledovné upozornenia a rady:

FAREBNÉ ODCHÝLKY

Farebné betónové výrobky sa vyrábajú z prírodných materiálov, preto sa u nich môžu vyskytnúť menšie alebo väčšie rozdiely vo farebnosti. Spôsobuje ich kamenivo, ktoré v prírode nie je vždy rovnaké. Práve odchýlky vo farebnosti podčiarkujú prirodzený vzhľad výrobkov.

Aj pôsobením rôzneho denného svetla sa môže dlažba a betónové výrobky javiť v jemnej farebnej odlišnosti.

Rozdiely vo farebnosti sa môžu prejavíť pri výrobkoch rovnakého druhu zhotovených podľa rozličných výrobných postupov, resp. podľa rovnakých postupov, ale nie

v rovnakom čase. Farebnosť týchto výrobkov sa používaním a pod vplyvom bežných poveternostných vplyvov zvyčajne vyrovná.

ODPORÚČAME:

Pre elimináciu farebných odchýlok sa odporúča pri pokladaní dlažby kombinovať výrobky z viacerých palet súčasne.



VIACFAREBNÉ POVRCHY

Farebné rozloženie vrchnej vrstvy palety nemusí byť identické s ostatnými vrstvami. Technológia výroby totiž nezaručuje rovnomerné rozloženie farieb v jednotlivých vrstvách.

ODPORÚČAME:

Pre dosiahnutie rovnomerného rozptýlenia farebných odtieňov do dláždenej plochy je nutné pri pokladaní kombinovať kusy dlažby minimálne z troch palet súčasne a z rôznych vrstiev. Práve náhodnosť výberu jednotlivých kusov vytvára žiadaný efekt.

ODLUPOVANIE HRÁN

Ak sa betónová dlažba ukladá nadoraz, vznikajú veľmi úzke škáry. Ak takto poukladaná spodná vrstva podložia nie je dostatočne zhutnená, vzniká nebezpečenstvo, že pri vibráciách a následnom zatažovaní plochy, budú hrany dlažby vystavované veľkým tlakom, ktorým ani betóny najvyšších tried a kvalít nie sú schopné odolať. Výsledkom je potom odlupovanie hrán. V tomto prípade nejde o chybu výrobu, ale o nesprávne zvolený postup pri položení dlažby.

ODPORÚČAME:

Pri pokladaní dlažby je potrebné dostatočne zhutniť podkladovú vrstvu a dodržiavať rozostup škár s veľkosťou rastra 3 až 5 mm medzi dlažbovými prvkami.

VZNIK VÝKVETOV

Výkvetvy sú biele vápenaté zrazeniny, ktoré sa vytvárajú na povrchu betónových výrobkov. Vznikajú vplyvom chemických reakcií v betóne pri nízkej teplote a vysokej vlhkosti. Tento jav je prirodzený a keďže sa betón skladá výlučne z prírodných materiálov, musíme s určitým výskytom výkvetov vždy počítať. Náchylné na tvorbu výkvetov sú aj trvalo podmäčkané plochy zrážkovou vodou vo svahu a na jeho úpätí, prípadne plochy v trvalom tieni, s pomalým alebo nedostatočne odvodneným podložíom.

Keďže každá dávka betónovej zmesi obsahuje nadbytočné vápno, neexistuje betónový prvok, ktorý nie je náchylný na vytváranie výkvetov. Ich výskyt je teda prirodzený. V žiadnom prípade však výkvetvy neovplyvňujú úžitkové a mechanické vlastnosti betónových výrobkov.

ODPORÚČAME:

Po uložení dlažby by sa mal materiál na vyplnenie škár ponechať na povrchu v podobe tenkej vrstvy v nasledujúcich troch až štyroch mesiacoch. Treba dbať na to, aby boli škáry stále správne vyplnené. Škárovací piesok totiž podporuje odstraňovanie výkvetov.

Počasiu na jednej strane spôsobuje problém s výkvetmi, na druhej strane sa však postará aj o ich zmiznutie. Výkvetvy dažď spravidla zmyje za jeden až dva roky. Vápenec, ktorý sa usadil na povrchu dlažby, sa účinkom dažďa a iných poveternostných vplyvov postupne zoderie a výkvetvy sa stratia.



REKLAMÁCIE

Pri odbere tovaru si prosím skontrolujte neporušenosť balenia, množstvo a farebnosť tovaru. Pri zistení zjavných väd ich ihneď reklamujte. Ak nebudú reklamované do 7 dní odo dňa prevzatia dodávky, právo zo zodpovednosti za zjavné vady zaniká.

Ako postupovať pri reklamácii

- Pri zjavnej aj skrytej vade výrobkov vždy informujte predávajúceho,
- vždy si uchovajte doklady k tovaru (štítky, faktúry a dodacie listy),
- pre zdokumentovanie reklamácie je potrebné sprístupniť miesto obhliadky našim zamestnancom, ktorí reklamáciu zdokumentujú a postúpia reklamačnému tímu spoločnosti.

Vysporiadanie reklamácie

Z dôvodu neustáleho zlepšovania kvality našich výrobkov, je každá reklamácia preverená reklamačným tímom našej spoločnosti.

Vybavenie oprávnenej reklamácie je v súlade s obchodným zákonníkom a obchodnými podmienkami našej spoločnosti.

Dovidenia

INFORMÁCIE

Informácie o objednávkach, faktúrach a technická podpora v pracovných dňoch od 8:00 do 15:00 hod.

VÝSTAVNÉ PLOCHY

Spoznejte v predstihu naše produkty. Na výstavných plochách nájdete všetky výrobky a ich kombinácie.

Termín návštevy si dohodnite telefonicky. Naši špecialisti vám poradia v pracovných dňoch od 8:00 do 15:00 hod.

Bratislava

+421 908 726 115

Stará Vajnorská 25
831 04 Bratislava

Zvolen

+421 910 630 811

Lieskovská cesta 22
960 01 Zvolen

Košice

+421 905 218 916

Pri Krásnej 2
040 12 Košice



Grafický dizajn:

Dávid Šima — davidshima.com

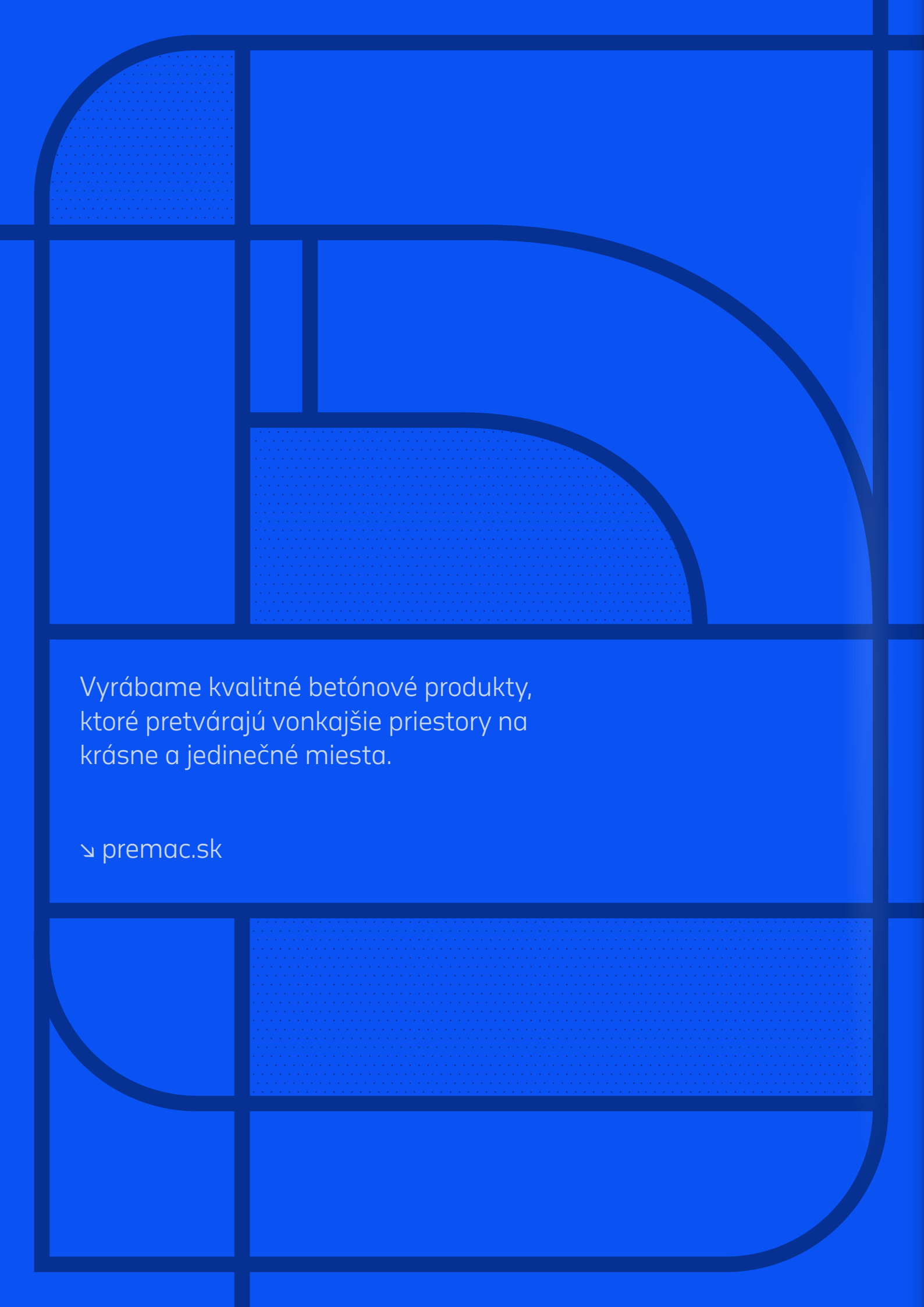
Fotografie:

Ján Gombala, Peter Lančarič,
Anton Karpita | ABRACastudio

Vytlačené na papieri s certifikáciou FSC

(Forest Stewardship Council)

Certifikát FSC – označuje výrobky, ktoré pochádzajú zo zodpovedne obhospodarovaných lesov. Zaručuje, že drevo bolo vyťažené a spracované environmentálne, sociálne a ekonomicky zodpovedne.



Vyrábame kvalitné betónové produkty,
ktoré pretvárajú vonkajšie priestory na
krásne a jedinečné miesta.

↘ premac.sk