

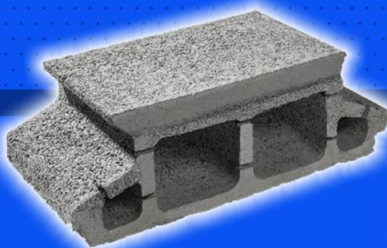
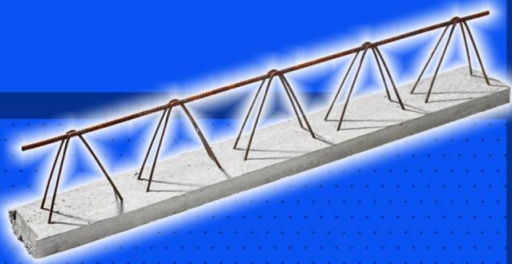
Záhradné prvky + Svah



Ploty

Stavba

premac
A CRH COMPANY



Have-uni s.r.o.
www.dlazba.sk

tel.: (048) 4141323
mob.: 0905 - 625 751
mail: info@dlazba.sk

Katalóg produktov 2026



Online katalóg

Všetky produkty vrátane informácií si z pohodlia domova prehlíadnete v online katalógu, ktorý je dostupný na našej webovej stránke:

> WWW.PREMAC.SK



Ďalšie inšpirácie nájdete na

FACEBOOK.COM/premac.sk
INSTAGRAM.COM/premac_sk


LEGENDA


N **Novinka**
Nové v našej ponuke.


O **Špeciálna objednávka**
O výrobe minimálneho množstva sa informujte. Pre výrobu a dodanie produktu platia osobitné podmienky.


? **Na otázku**
O plánovanej dostupnosti produktov na sklade sa informujte.


CE **Splňa normy**
Výroba a kontrola našich produktov zodpovedá európskym normám.


 **Pochôdzny**
Iba na pochôdzne plochy.


 **Pojazdný do 3,5 t**
Na plochy pojazdné vozidlami s hmotnosťou do 3,5 tony.


 **Pre parkovacie miesta**
Vhodné na parkovisko a prízjazdové cesty.


 **Pojazdný nad 3,5 t**
Pre vysoko zaťažované plochy nákladnými vozidlami s hmotnosťou nad 3,5 tony.

 **Ekologický systém**
Vysoká priepustnosť vody. Produkty svojou špeciálnou formou zaisťujú vysokú absorpciu vody.

 **Mrazuvzdornosť a CHRL**
Produkt je mrazuvzdorný a odolný voči chemickým rozmrazovacím látkam.

 **Mrazuvzdornosť**
Produkt je mrazuvzdorný, ale nie je odolný voči chemickým rozmrazovacím látkam.

 **Doppelnocken**
Systém dvojitého zámku pre dokonalé uzamknutie dlažbových kociek. Ochrana proti posunutiu zabezpečujú dookola usporiadané dištančné a upevňovacie výstupky.

 **Hydrofobizácia**
Pri výrobe je do betónovej zmesi prímiešaná vnútorná hydrofobizácia. Tá výrazne redukuje nasiakavosť prvku voči dažďovej vode a zemnej vlhkosti, čím sa zamedzuje tvorbe výkvetov. Hydrofobizácia taktiež zlepšuje mrazuvzdornosť a odolnosť voči posypovým soliam.

DÔLEŽITÉ INFORMÁCIE

Tento katalóg je platný od 1. marca 2026. Produkty sú dodávané na paletách, ktoré sú zálohované. Údaje majú iba informatívny charakter, všetky platné podmienky sú uvedené v ponuke a v objednávke. Vzhľadom na techniku tlače sa farby prezentovaných produktov môžu líšiť od skutočnosti. Tlačové chyby a zmeny sú vyhradené.

Vitajte. Rozhliadnite sa.

Pripravili sme vám stránky plné inšpirácií. Nevnímajte však betónovú dlažbu, terasové platne alebo ploty. Predstavujte si ich v atmosfére vonkajších priestorov, slnečných terás, chodníkov, či reprezentatívnych námestí. Objavujte ich.



prematic
A CRH COMPANY

13 Betónové dlažby

- 14 City® XXL
- 16 City® XL
- 18 City® XL trapez
- 20 Voltana
- 22 Edel face
- 24 Edel
- 26 Multi Complex
- 28 Cavino
- 30 Graniko®
- 32 Cube aquaflair
- 34 Accordo
- 36 Klasiko®

39 Ekologické dlažby

- 40 City® XL hydro
- 42 Optiko hydro ^N
- 44 Lineo hydro
- 46 Erba
- 48 Poligono®
- 50 Siko®
- 52 Vega

55 Funkčné dlažby

- 56 Klasiko® 6/8
- 58 Haka® 6/8/10
- 59 Dlažba pre nevidiacich 6/8

61 Keramické terasové platne

- 62 Cerro ^N
- 64 Tono ^N

67 Terasové platne

- 68 Casino
- 70 Ester®
- 72 Umbria ^N
- 74 Divino
- 76 Deká®

79 Záhradné prvky

- Palisády*
- 80 City®
- 81 Grand
- Obrubníky*
- 82 Parkový, Parkový so skosením, Palisádový
- 83 L, Palibord, Trávníkový lem
- Schody*
- 84 Blok
- 85 Grand

87 Ploty

- 88 Zen
- 90 Mur Mac
- 92 Granublok®
- 94 Preblok®

97 Svah

- 98 Elko®
- 99 Elko® mini ^N
- 100 Planter ^N
- 101 Poliflor®, Rasterflor®, Hangflor®

103 Infraštruktúra

- 104 Prídlažba
- 104 Priekopová tvárnica
- 105 Cestný program

106 Stavba

- 106 Debniace tvárnice
- 106 Premaco® strop

108 Doplnky

^N Novinka

4 O nás

6 Vyberáme produkt

- Línia
- Povrch
- Farba

11 Premac shop

109 Prenájom náradia

110 Pracovné postupy

- Pokládka dlažby
- Pokládka terasových platní
- Uloženie palisád a obrubníkov
- Stavba plotu
- Čistenie a údržba

114 Mali by ste vedieť

- Farebné odchýlky
- Viacfarebné povrchy
- Odlupovanie hrán
- Vznik výkvetov
- Reklamácie

Vyberáme produkt

Ako vybrať ten správny produkt?

Naše produktové línie sú zladené vo farbe, v tvare a štruktúre povrchu, preto dokonale podporia harmóniu vášho priestoru od mestskej terasy až po vidiecky dom.



P

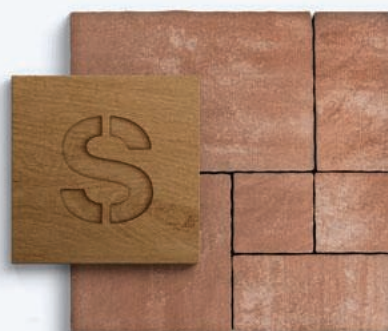
PREMIUM línia

Exkluzívna dizajnová línia špičkovej kvality s jedinečným prevedením povrchovej úpravy.



MODERN LÍNIA

Dizajn podľa aktuálnych trendov. Čisté línie, moderné a trendovo pôsobiace povrchy.



STYLE LÍNIA

Podčiarkuje jedinečnosť miesta. Dotyk prírody, historická patina alebo závan Stredomoria. Milovníci štýlu si prídu na svoje.



KLASIK LÍNIA

Overená klasika. Vyznačuje sa čistými líniami a jednoduchým, takmer základným tvarom.



TECHNIKA LÍNIA

Prvoradou úlohou je splnenie náročných funkčných a technických požiadaviek.

Na povrchu záleží. Práve jeho rôzne spôsoby opracovania určujú celkový vizuálny charakter a náladu priestoru. Hladkým alebo vymývaným povrchom stavíte na eleganciu, otlkaným docielite prírodný vzhľad a nádych histórie.



ŠTIEPANÝ

Prvok je odštiepený. Vznikne zlomený povrch s prirodzeným vzhľadom.

PALISÁDA Grand
SCHOD Grand
PLOT Mur Mac



VYMÝVANÝ / AQUAFLAIR

Povrch z jemného kameniva, z ktorého najvrchnejšia vrstva je vymývaná prúdom vody. Fragmenty kameňa sú odkryté a zvýrazňujú sa ich prirodzené farby.

DLAŽBA Cube aquaflair
PLATŇA Deka®



OTĽKANÝ

Hrany a povrch sú otlčené v špeciálnych bubnoch. Dosiahne sa tak otlkaný povrch a nepravidelné lomené hrany s prirodzeným a rustikálnym vzhľadom.

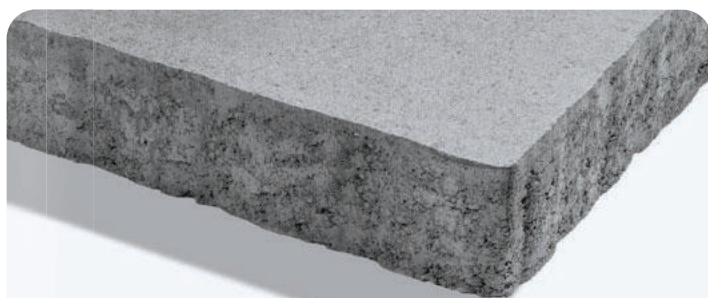
DLAŽBA Graniko®
PLOT Granublok®



ŠTRUKTÚROVANÝ

Nepravidelná textúra povrchu je vytvorená liatím betónu do tvarovanej formy, ktorej šablóna je inšpirovaná prírodnými tvarmi.

DLAŽBA Poligono®, Accordo, Edel face
KERAMICKÁ PLATŇA Cerro, Tono
PLATŇA Divino



HLADKÝ

Základný betónový povrch bez ďalšieho opracovania. Jednoduché spracovanie je doplnené pestrou farebnou škálou.

DLAŽBA
Voltana, Edel, City® XL,
City® XXL, Multi Complex,
City® XL trapez,
Erba, Klasiko®,
Cavino, Lineo hydro

PLATŇA Ester®, Umbria
PALISÁDA City®
SCHOD Blok,
PLOT Preblok
UHOLNÍK Elko®, Elko® mini



LEŠTENÝ – BROKOVANÝ

Jemné zrná kamenného povrchu sú najprv brúsené rotujúcimi kotúčmi, čím sa dosiahne hodvábné hladký povrch. Ten je následne jemne ostrieľaný prúdom oceľových guľičiek. Dosiahne sa tak ušľachtilý vzhľad povrchu.

PLATŇA Casino

Ponorte sa do nášho farebného sveta

Správny výber farby je dôležitým aspektom, ktorý netreba podceňovať. Farba dotvára celkovú atmosféru vášho priestoru. Svetlými farbami priestor opticky zväčšíte, tmavými ho naopak zúžitelne.

Leštený – brokovaný

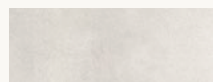


Biela žula
CASINO



Grafitový čadič
CASINO

Štruktúrovaný



Adular
CERRO



Cosmo
CERRO



Nerino
TONO



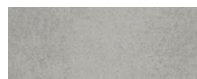
Dim
TONO

PREMIUM

Hladký / Štruktúrovaný



Sivo-biela
FARBA



Sivá
FARBA



Bielo-grafitová
MELÍROVANÁ FARBA



Sivo-grafitová
MELÍROVANÁ FARBA



Grafitová
FARBA



Hnedá
FARBA



Melír Sahara
MELÍROVANÁ FARBA



Prírodná béžová
MELÍROVANÁ FARBA



Žltá
FARBA



Melír Trento
MELÍROVANÁ FARBA



Melír mušľová
MELÍROVANÁ FARBA



Červená
FARBA



Melír pyrit
MELÍROVANÁ FARBA



Granit biela
UMBRIA

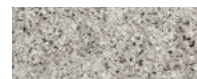


Granit béžová
UMBRIA

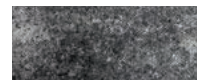
Štiepaný



Biela
FARBA



Sivá
FARBA



Sivo-grafitová
MELÍROVANÁ FARBA



Grafitová
FARBA

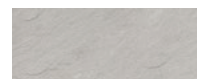


Melír Sahara
MELÍROVANÁ FARBA

Štruktúrovaný



Béžová
DIVINO



Platinová
DIVINO

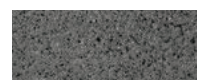
Vymývaný



Sivá
DEKA®



Sivá žula
FARBA

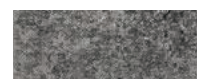


Grafitový čadič
FARBA

Otlkaný



Sivá
FARBA



Grafitová
FARBA



Hnedá
FARBA



Okrová
FARBA



Koloseum
MELÍROVANÁ FARBA

UPOZORŇUJEME Vzhľadom na techniku tlače sa farby prezentovaných produktov môžu líšiť od skutočnosti. Produkty si môžete pozrieť naživo na našich výstavných plochách, alebo v každých dobrých stavebninách.

A photograph of a modern residential garden. In the foreground, there is a well-maintained green lawn. To the left, a long, low, grey concrete raised bed contains various plants, including tall, feathery grasses and smaller green shrubs. A path of light-colored gravel runs alongside the raised bed. In the middle ground, a circular raised bed made of dark grey concrete blocks contains a young tree with reddish-brown leaves and some smaller plants. In the background, there is a modern house with a white facade and large windows, and another house with a brown tiled roof. The sky is blue with some light clouds.

Záhradné prvky



PALISÁDY

80 City®

81 Grand

OBRUBNÍKY

82 Parkový

82 Parkový so skosením

82 Palisádový

83 L

83 Palibord

83 Trávníkový lem

SCHODY

84 Blok

85 Grand

Palisády: Pri objednávke iných množstiev ako celých paliet sa účtuje poplatok za prípravu balíka zo všetkých palisádových prvkov.

Obrubníky, Schody: Pri objednávke iného množstva ako celej palety sa účtuje poplatok za rozbalenie palety.

City®

Modern Palisáda

Jednoduché línie a hladký povrch predurčujú palisádu City® do priestorov s moderným a súčasným charakterom.



Vyrobené podľa DIN EN 13198

Uličný a záhradný mobiliár.

Vyrobené v EHL | CRH.



12×16,5

Farby Hladký povrch



sivá

grafitová

Formát



12×16,5×40

12×16,5×60

12×16,5×80

12×16,5×100

Informácie

Palisády môžu v dôsledku výrobných postupov vykazovať miernu kónicitu. Pri osadení je nutné ich uložiť tak, aby lícovali.

Výška [cm]	Rozmery [cm]	Farba	Spotreba [ks/bm]	Množstvo na palete [ks]	Hmotnosť palety [kg]	Hmotnosť kusu [kg]	Kód
40	12×16,5×40	sivá	6	80	1545	19	CP40S_DE
40	12×16,5×40	grafitová	6	80	1545	19	CP40G_DE
60	12×16,5×60	sivá	6	48	1320	27	CP60S_DE
60	12×16,5×60	grafitová	6	48	1320	27	CP60G_DE
80	12×16,5×80	sivá	6	40	1465	36	CP80S_DE
80	12×16,5×80	grafitová	6	40	1465	36	CP80G_DE
100	12×16,5×100	sivá	6	40	1865	46	CP100S_DE
100	12×16,5×100	grafitová	6	40	1865	46	CP100G_DE

Grand



Style Palisáda

Lemovanie plochy palisádou Grand so vzorom drveného kameňa a štiepaným povrchom, dotvorí priestor a podčiarkne jeho prírodný nádych.

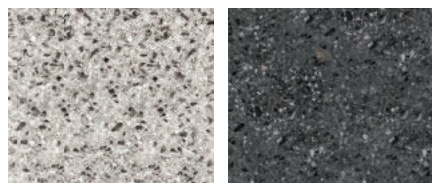


Vyrobené podľa STN EN 13198
Uličný a záhradný mobiliár.



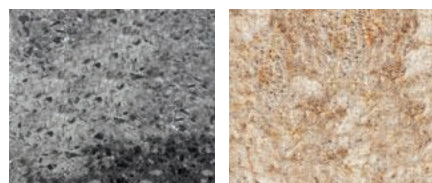
14×14

Farby Štiepaný povrch



sivá

grafitová



sivo-grafitová

melír Sahara

Formát



14×14×40

14×14×60

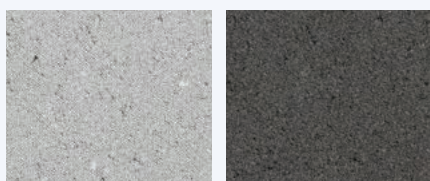
Informácie

Horný povrch a jedna bočná strana sú nepravidelne štiepané.

Výška [cm]	Rozmery [cm]	Farba	Spotreba [ks/bm]	Množstvo na palete [ks]	Hmotnosť palety [kg]	Hmotnosť kusu [kg]	Kód
40	14×14×40	sivá	7	80	1465	18	GDP40S
40	14×14×40	grafitová	7	80	1465	18	GDP40G
40	14×14×40	sivo-grafitová	7	80	1465	18	GDP40SG
40	14×14×40	melír Sahara	7	80	1465	18	GDP40MS
60	14×14×60	sivá	7	50	1375	27	GDP60S
60	14×14×60	grafitová	7	50	1375	27	GDP60G
60	14×14×60	sivo-grafitová	7	50	1375	27	GDP60SG
60	14×14×60	melír Sahara	7	50	1375	27	GDP60MS

Parkový, Parkový so skosením, Palisádový

Farby Hladký povrch



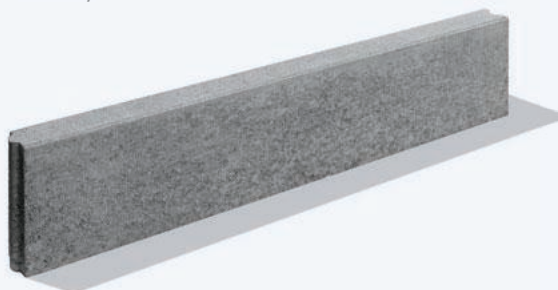
sivá

grafitová



hnedá

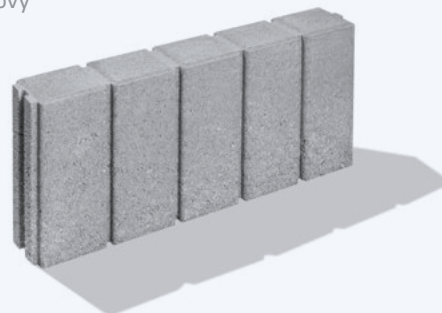
Parkový



Parkový so skosením



Palisádový



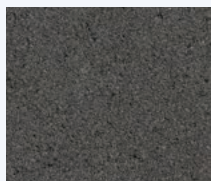
Výška [cm]	Rozmery [cm]	Farba	Spotreba [ks/bm]	Množstvo na palete [ks]	Hmotnosť palety [kg]	Hmotnosť kusu [kg]	Kód
Parkový							
20	100×5×20	sivá	1	48 / 51 *	1139 / 1208 *	23,5	OBPRS / OBPRS 51 *
20	100×5×20	grafitová	1	48 / 51 *	1139 / 1208 *	23,5	OBPRG / OBPRG 51 *
20	100×5×20	hnedá	1	48 / 51 *	1139 / 1208 *	23,5	OBPRH / OBPRH 51 *
25	100×5×25	sivá	1	45	1263	27,5	OBPR25S
Parkový so skosením							
25	100×8×25	sivá	1	30	1435	47	OBP8S
Palisádový							
25	55×8×25	sivá	1,8	40	925	22,5	OBP55S
25	55×8×25	grafitová	1,8	40	925	22,5	OBP55G

L, Palibord, Trávníkový lem

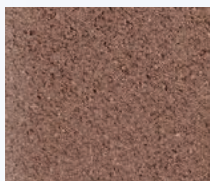
Farby Hladký povrch



sivá



grafitová



hnedá

L



Palibord



Informácie [L]

Obrubník s oblúčkovou a rovnou hranou ponúka 2 varianty osadenia.

Trávníkový lem



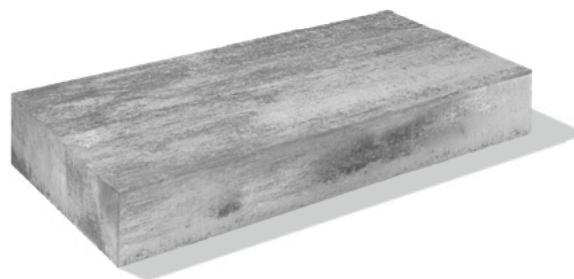
Výška (cm)	Rozmery (cm)	Farba	Spotreba (ks/bm)	Množstvo na palete (ks)	Hmotnosť palety (kg)	Hmotnosť kusu (kg)	Kód
L							
15/16,5	30×16,5×15	sivá	3,3	108	760	6,8	ELOS
Palibord							
25	50×6×25	sivá	2	48	700	14	PALKS
25	50×6×25	hnedá	2	48	700	14	PALKH
Trávníkový lem							
4,5	22×12×4,5	sivá	4,3	480/560 *	1321/1532 *	2,7	TLMS 16V/TLMAS *
4,5	22×12×4,5	grafitová	4,3	480/560 *	1321/1532 *	2,7	TLMG 16V/TLMAG *
4,5	22×12×4,5	hnedá	4,3	480/560 *	1321/1532 *	2,7	TLMH 16V/TLMAH *
5	33×16×5	sivá	3	240	1465	6	TLVS

Blok



 Modern Schod

Schod Blok s hladkou povrchovou úpravou sa vyznačuje inšpiratívnym dizajnom. Do modernej záhrady vnáša atraktivnosť spojenú s eleganciou.



   Vyrobené podľa STN EN 13198 Uličný a záhradný mobiliár.

Farby Hladký povrch



sivá

grafitová

sivo-grafitová



prírodná béžová

melír Sahara

Šírka (cm)	Rozmery (cm)	Farba	Množstvo na palete (ks)	Hmotnosť palety (kg)	Hmotnosť kusu (kg)	Kód
35	50×35×15	sivá	24	1590	65	BS50S
35	50×35×15	grafitová	24	1590	65	BS50G
35	75×35×15	sivá	12	1046	85,5	BS75S
35	75×35×15	grafitová	12	1046	85,5	BS75G
35	100×35×15	sivá	12	1358	111,5	BS100S
35	100×35×15	grafitová	12	1358	111,5	BS100G
35	100×35×15	sivo-grafitová	12	1358	111,5	BS100SG
35	100×35×15	prírodná béžová	12	1358	111,5	BS100SPB
35	100×35×15	melír Sahara	12	1358	111,5	BS100MS

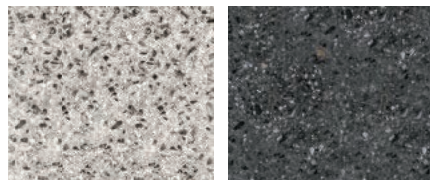
Grand

 Style Schod

Farebné kombinácie s lámaným povrchom robia zo schodu Grand jedinečný kúsok, ktorý spraví zo záhrady umelecké dielo. Je to iba jeden krok pre človeka, ale obrovský skok pre nádhernú záhradu.

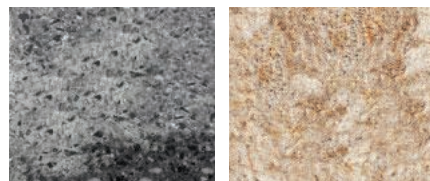
   Vyrobené podľa STN EN 13198 Uličný a záhradný mobiliár.

Farby Štiepaný povrch



sivá

grafitová



sivo-grafitová

melír Sahara



Informácie

Nášlapná plocha je hladká a čelná strana je nepravidelne štiepaná.

Šírka (cm)	Rozmery (cm)	Farba	Množstvo na palety (ks)	Hmotnosť palety (kg)	Hmotnosť kusu (kg)	Kód
35	100×35×15	sivá	12	1442	118	GDS100S
35	100×35×15	grafitová	12	1442	118	GDS100G
35	100×35×15	sivo-grafitová	12	1442	118	GDS100SG
35	100×35×15	melír Sahara	12	1442	118	GDS100MS



Ploty



88 Zen

PREMIUM
PLOTY

90 Mur Mac

92 Granublok®

94 Preblok®

Pri objednávke iných množstiev ako celých paliet sa účtuje poplatok za prípravu balíka zo všetkých prvkov plotového systému.

Atypický dizajn a možnosť otáčať tvárnice v ľubovoľnom smere robia Zen plot dizajnovy atraktívnym. Vystupujúce drážky zabezpečujú nepravidelnosť a presah jednotlivých tvární do priestoru.



Zen



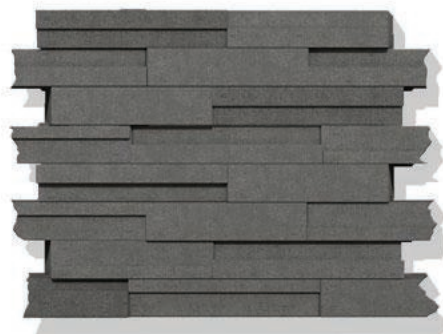


Farby Hladký povrch



sivá

grafitová

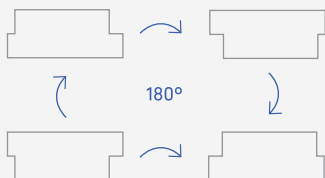


Formát Vrstva = 8 základných a 2 polovičné formáty

50×24×9
[základný A]50×24×9
[základný B]50×24×9
[základný C]50×24×9
[základný D]50×24×9
[základný E - polovička]50×24×7,5
[krycia platňa]

Príklad použitia tvárnice [základný]

Plotový systém Zen je unikátny tým, že umožňuje otáčať tvárnice v ľubovoľnom smere, čím vytvára nepravidelne vystupujúce drážky.



Informácie

Využite poradenstvo technickej kancelárie. Zavolajte na infolinku, naši odborníci vám radi poradia.

Predaj iba na vrstvy

Výška [cm]	Rozmery [cm]	Farba	Spotreba [ks/m ²]	Množstvo na palete [ks]	Hmotnosť palety [kg]	Hmotnosť kusu [kg]	Kód
9	50×24×9 [základný]; 50×24×9 [polovička]	sivá	22,2	64+16	1385	17	ZEN
7,5	50×24×7,5 [krycia platňa]	sivá	-	80	1705	21	KPZ
9	50×24×9 [základný]; 50×24×9 [polovička]	grafitová	22,2	64+16	1385	17	ZENG
7,5	50×24×7,5 [krycia platňa]	grafitová	-	80	1705	21	KPZG

Obojstranná povrchová úprava plotu Mur Mac je vytvorená štiepaním betónu, ktorý mu dodáva jedinečný prírodný žulový vzhľad.



Mur Mac



Mur Mac sivo-grafitová

Farby Štiepaný povrch



biela

sivá

sivo-grafitová



grafitová

melír Sahara



Formát



40×19×15 [základný]



10×19×15 [1/4]



30×19×15 [3/4]



46×26×7 [krycia platňa]
čelné protiahlé steny štiepané

Informácie

Využite poradenstvo technickej kancelárie.
Zavolajte na infolinku, naši odborníci vám radi poradia.

Výška (cm)	Rozmery (cm)	Farba	Spotreba (ks/m ²)	Množstvo na palete (ks)	Hmotnosť palety (kg)	Hmotnosť kusu (kg)	Kód
15	40×19×15 [základný]	biela	17,06	60	1195	19,5	MANB
15	10×19×15 [1/4]	biela	-	144	789	5,3	MA1/4B
15	30×19×15 [3/4]	biela	-	80	1225	15	MA3/4B
7	46×26×7 [krycia platňa]	biela	-	80	1746	21,5	KPMB
15	40×19×15 [základný]	sivá	17,06	60	1195	19,5	MAN
15	10×19×15 [1/4]	sivá	-	144	789	5,3	MA1/4
15	30×19×15 [3/4]	sivá	-	80	1225	15	MA3/4
7	46×26×7 [krycia platňa]	sivá	-	80	1746	21,5	KPMS
15	40×19×15 [základný]	sivo-grafitová	17,06	60	1195	19,5	MANS
15	10×19×15 [1/4]	sivo-grafitová	-	144	789	5,3	MA1/4SG
15	30×19×15 [3/4]	sivo-grafitová	-	80	1225	15	MA3/4SG
7	46×26×7 [krycia platňa]	sivo-grafitová	-	80	1746	21,5	KPMSG
15	40×19×15 [základný]	grafitová	17,06	60	1195	19,5	MANG
15	10×19×15 [1/4]	grafitová	-	144	789	5,3	MA1/4G
15	30×19×15 [3/4]	grafitová	-	80	1225	15	MA3/4G
7	46×26×7 [krycia platňa]	grafitová	-	80	1746	21,5	KPMG
15	40×19×15 [základný]	melír Sahara	17,06	60	1195	19,5	MANMS
15	10×19×15 [1/4]	melír Sahara	-	144	789	5,3	MA1/4MS
15	30×19×15 [3/4]	melír Sahara	-	80	1225	15	MA3/4MS
7	46×26×7 [krycia platňa]	melír Sahara	-	80	1746	21,5	KPMMS

Otlkaný povrch s historickou patinou a nepravidelné lomené hrany dodávajú plotu Granublok® pravý nádych histórie.



Granublok®





Farby Otlákaný povrch



sivá

grafitová



hnedá



Formát



36×18×18 [základný]



18×18×18 [polovička]



21×24×7 [krycia platňa]

Informácie

Využite poradenstvo technickej kancelárie.
Zavolajte na infolinku, naši odborníci vám radi poradia.

Výška [cm]	Rozmery [cm]	Farba	Spotreba [ks/m ²]	Množstvo na palete [ks]	Hmotnosť palety [kg]	Hmotnosť kusu [kg]	Kód
18	36×18×18 [základný]	sivá	15,4	48	1124	23	GBS
18	18×18×18 [polovička]	sivá	30,9	96	1124	11,5	GB1/2S
7	21×24×7 [krycia platňa]	sivá	-	160	1249	7,65	GBKS
18	36×18×18 [základný]	grafitová	15,4	48	1124	23	GBG
18	18×18×18 [polovička]	grafitová	30,9	96	1124	11,5	GB1/2G
7	21×24×7 [krycia platňa]	grafitová	-	160	1249	7,65	GBKG
18	36×18×18 [základný]	hnedá	15,4	48	1124	23	GBH
18	18×18×18 [polovička]	hnedá	30,9	96	1124	11,5	GB1/2H
7	21×24×7 [krycia platňa]	hnedá	-	160	1249	7,65	GBKH

Skĺbenie jednoduchého tvaru, skosených hrán a hladkého povrchu vytvára príťažlivý a oku lahodiaci vzhľad plotu Preblok®.



Preblok®



Preblok® sivá

Farby

Hladký povrch



sivá

grafitová

sivo-grafitová



prírodná béžová

melír Sahara



Formát

Vrstva = 9 základných, 2 polovičné a 1 pilierový formát



40×20×20 [základný]



40×20×20 [polovička]



40×20×20 [pilier]



46×26×5
[krycia platňa]

Informácie

Využite poradenstvo technickej kancelárie. Zavolajte na infolinku, naši odborníci vám radi poradia.

Predaj iba na vrstvy

Výška (cm)	Rozmery (cm)	Farba	Spotreba (ks/m ²)	Množstvo na palete (ks)	Hmotnosť palety (kg)	Hmotnosť kusu (kg)	Kód
20	40×20×20 [základný]; 40×20×20 [polovička]; 40×20×20 [pilier]	sivá	12,5	45+10+5	1195	19,5	PRB
5	46×26×5 [krycia platňa]	sivá	-	80	1145	14,0	KPPS
20	40×20×20 [základný]; 40×20×20 [polovička]; 40×20×20 [pilier]	grafitová	12,5	45+10+5	1195	19,5	PRBG
5	46×26×5 [krycia platňa]	grafitová	-	80	1145	14,0	KPPG
20	40×20×20 [základný]; 40×20×20 [polovička]; 40×20×20 [pilier]	sivo-grafitová	12,5	45+10+5	1195	19,5	PRBSG
5	46×26×5 [krycia platňa]	sivo-grafitová	-	80	1145	14,0	KPPSG
20	40×20×20 [základný]; 40×20×20 [polovička]; 40×20×20 [pilier]	prírodná béžová	12,5	45+10+5	1195	19,5	PRBPB
5	46×26×5 [krycia platňa]	prírodná béžová	-	80	1145	14,0	KPPPB
20	40×20×20 [základný]; 40×20×20 [polovička]; 40×20×20 [pilier]	melír Sahara	12,5	45+10+5	1195	19,5	PRBMS
5	46×26×5 [krycia platňa]	melír Sahara	-	80	1145	14,0	KPPMS



Syah



- 98 Elko®
- 99 Elko® mini N
- 100 Planter N
- 101 Poliflor®, Rasterflor®, Hangflor®

Pri objednávke iného množstva ako celej palety sa účtuje poplatok za rozbalenie palety.

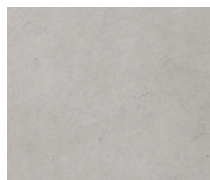
Elko®



Modern Uholník

Vyrobené podľa STN EN 15258 Prvky oporných múrov, STN EN 206 Betón.

Farby Hladký povrch



pohľadový betón

Informácie

Hrúbka steny uholníka je 12 cm. Uholník výšky 180 až 230 cm má hrúbku steny v kónickom tvare 12-15 cm.

Využite poradenstvo technickej kancelárie.

Formát



50×30×55



100×30×55



roh 50×50×55


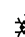

Výška (cm)	Rozmery (cm)	Farba	Spotreba (ks/bm)	Množstvo na palety (ks)	Hmotnosť palety (kg)	Hmotnosť kusu (kg)	Kód
55	50×30×55	pohľadový betón	2	8	825	100	ELKO 55-50
55	roh 50×50×55	pohľadový betón	-	4	605	145	ER5550
55	100×30×55	pohľadový betón	1	4	825	200	ELKO55-100
80	50×50×80	pohľadový betón	2	8	1370	168	ELKO 80-50
80	roh 50×50×80	pohľadový betón	-	4	885	215	ER8050
80	100×50×80	pohľadový betón	1	4	1370	336	ELKO80-100
105	50×60×105	pohľadový betón	2	8	1745	215	ELKO105-50
105	roh 50×50×105	pohľadový betón	-	4	1145	280	ER10550
105	100×60×105	pohľadový betón	1	4	1745	430	ELK105-100
130	50×70×130	pohľadový betón	2	8	2145	265	ELKO130-50
130	roh 50×50×130	pohľadový betón	-	4	1405	345	ER13050
130	100×70×130	pohľadový betón	1	4	2145	530	ELK130-100
155	50×85×155	pohľadový betón	2	4	1325	325	ELKO155-50
155	roh 50×50×155	pohľadový betón	-	4	1665	410	ER15550
155	100×85×155	pohľadový betón	1	2	1325	650	ELK155-100
180	100×95×180	pohľadový betón	1	1	880	855	ELK180-100
205	100×110×205	pohľadový betón	1	1	985	960	ELK205-100
230	100×125×230	pohľadový betón	1	1	1105	1080	ELK230-100

Novinka

Elko® mini



 Modern Uholník

   Vyrobené podľa DIN EN 13198 Uličný a záhradný mobiliár. Vyrobené v EHL | CRH.

S podporným uholníkom Elko® mini sa dá zvládnuť dorovnanie malých výškových rozdielov jednoducho a dokonca elegantne! Používa sa ako súčasť oporných systémov na stabilizáciu svahu, kde slúži na vytvorenie pevnej konštrukcie, ktorá odoláva tlaku zo zeme.



Farby Hladký povrch



sivá

Formát Hrúbka steny uholníka je 6 cm.



40×20×30







40×30×40



40×30×60



40×40×80

Výška [cm]	Rozmery [cm]	Farba	Spotreba [ks/bm]	Množstvo na palete [ks]	Hmotnosť palety [kg]	Hmotnosť kusu [kg]	Kód
30	40×20×30	sivá	2.5	48	1321	27	ELKOM30 
40	40×30×40	sivá	2.5	24	985	40	ELKOM40 
60	40×30×60	sivá	2.5	18	961	52	ELKOM60 
80	40×40×80	sivá	2.5	12	865	70	ELKOM80 

Novinka

Planter



K Klasik Záhonová tvárnica



Vyrobené podľa STN EN 13198 Uličný a záhradný mobiliár.

Záhonové tvárnice Planter vytvárajú ideálny priestor na výsadbu, vďaka ktorému dosiahnete estetický a praktický dizajn v harmónii s prírodou. Umožňujú rôzne konštrukčné riešenia v kombinácii s drevenými doskami alebo betónovými obrubníkmi. Sú mimoriadne odolné a vydržia dlhé roky aj v náročných poveternostných podmienkach.



Farby Hladký povrch



hnedá

Príklad riešenia

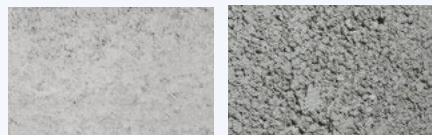


Drážky 4 a 5 cm slúžia pre umiestnenie drevenej dosky alebo obrubníka.

Výška (cm)	Rozmery (cm)	Farba	Množstvo na palety (ks)	Hmotnosť palety (kg)	Hmotnosť kusu (kg)	Kód
20	20×20×20	hnedá	96	1436	14.7	PLANH

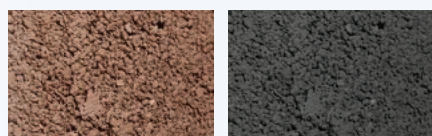
Poliflor[®], Rasterflor[®], Hangflor[®]

Farby Hladký povrch



sivá [Poliflor]

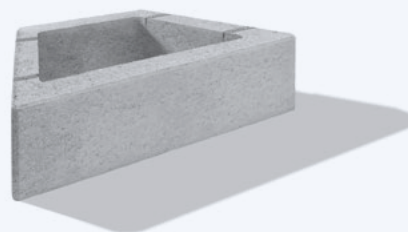
sivá



hnedá

grafitová

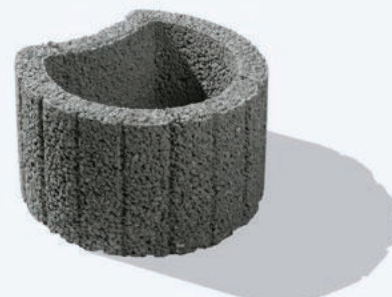
Poliflor[®]



Rasterflor[®]



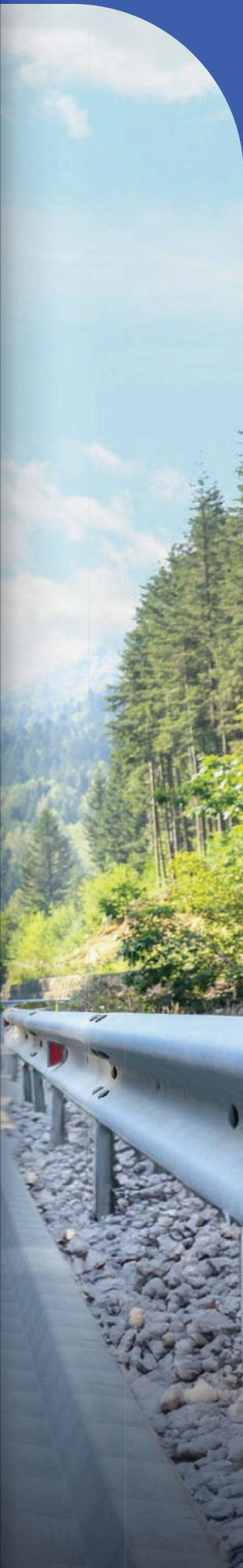
Hangflor[®]



Výška [cm]	Rozmery [cm]	Farba	Spotreba [ks/m ²]	Množstvo na palety [ks]	Hmotnosť palety [kg]	Hmotnosť kusu [kg]	Kód
Poliflor[®]							
23	80/40×35×23	sivá	7,25	18	907	49	POLIS 6V
Rasterflor[®]							
25	40×30×25	sivá	10	45	1510	33	RAMS
25	40×30×25	grafitová	10	45	1510	33	RAMG
25	40×30×25	hnedá	10	45	1510	33	RAMH
25	60×40×25	sivá	6,7	20	990	48	RAS
25	60×40×25	grafitová	6,7	20	990	48	RAG
25	60×40×25	hnedá	6,7	20	990	48	RAH
Hangflor[®]							
20	35×28×20	sivá	17,8	54	873	15,7	HANGMS
20	35×28×20	hnedá	17,8	54	873	15,7	HANGMH
30	50×40×30	sivá	8,3	20	855	41,5	HANGS 5V
30	50×40×30	hnedá	8,3	20	855	41,5	HANGH 5V



Intra- štruktúra



- 104 Prídlažba
- 104 Priekopová tvárnica
- 105 Cestný program

Pri objednávke iného množstva ako celej palety sa účtuje poplatok za rozbalenie palety.



Prídlažba



Farby Hladký povrch



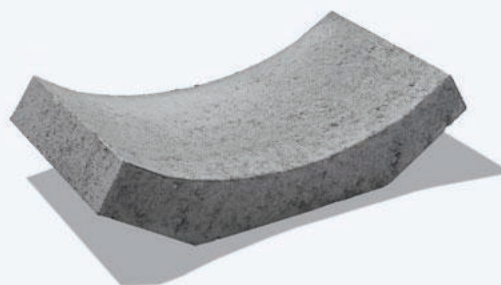
sivá



Hrúbka [cm]	Rozmery [cm]	Farba	Spotreba [ks/m ²]	Množstvo na palete [ks]	Hmotnosť palety [kg]	Hmotnosť kusu [kg]	Kód
8	50×25	sivá	8	64	1497	23	P-KS
8	50×50	sivá	4	32	1465	45	2P-KS ?



Priekopová tvárnica



Farby Hladký povrch Tvar



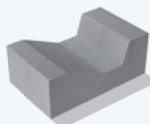
sivá



TBM 1-60



TBM 15-60



TBM 20-50 ^N



TBM 51-30



Výška [cm]	Rozmery [cm]	Farba	Spotreba [ks/bm]	Množstvo na palete [ks]	Hmotnosť palety [kg]	Hmotnosť kusu [kg]	Kód
15,45(7,5)	62×30×15,45(7,5)	sivá	3,3	24	836	34	TBM1-60
15(8)	60×30×15(8)	sivá	3,3	36	1772	48,5	TBM15-60
20/18(10)	33×50×20/18(10)	sivá	3	24	1410	58	TBM20-50 ^N
35(10)	112,5×30×35(10)	sivá	3,3	15	1300	85	TBM51-30

Cestný program



	Výška [cm]	Rozmery [cm]	Spotreba [ks/bm]	Množstvo na palete [ks]	Hmotnosť palety [kg]	Hmotnosť kusu [kg]	Kód
Žlabová tvárnica	8(5,5)	50×20×8(5,5)	2	72	1163	15,8	ZLP
Cestný obrubník So skosením (12/4 cm)	26	33×15×26	3	54	1555	28,3	OBC1/3
	26	100×15×26	1	18	1555	85	OBC
Cestný obrubník So skosením (1,5/1,5 cm)	20	100×10×20	1	36	1645	45	OBC10
Cestný obrubník Bez skosenia	26	100×15×26	1	18	1645	90	OBCR
Cestný obrubník Nábehový	15(10)	100×20×15(10)	1	20	1325	65	OBCN
Cestný obrubník Prechodový (ľavý, pravý)	15(26)	100×15(20)×26(15)	1	6	534	84,8	OBCPRL
	15(26)	100×20(15)×15(26)	1	6	534	84,8	OBCPRP
Cestný obrubník Oblúkový (r 0,5;1;2;3;4;5;8 m)	26	78×15(11)×26	4	12	682	55,1	OBC00,5
	26	78×15(11)×26	8	12	745	60,4	OBC01-Z
	26	78×15(11)×26	16	12	776	63	OBC02-Z
	26	78×15(11)×26	24	12	787	63,9	OBC03-Z
	26	78×15(11)×26	32	12	793	64,4	OBC04-Z
	26	78×15(11)×26	40	12	796	64,4	OBC05-Z
	26	78×15(11)×26	64	12	800	65	OBC08-Z

Stavba

Debníacie tvárnice

☀️ CE STN EN 15435 Debníacie tvárnice z obyčajného betónu a z ľahkého betónu.

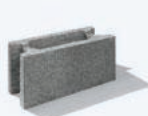
Formát



DT20 P+D



DT24 P+D / DT30 P+D



DT15 až DT40



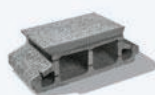
DTP25 / DTP30 [pilierová]

Názov produktu	Výška (cm)	Rozmery (cm)	Spotreba (ks/m ²)	Množstvo vo vrstve (ks)	Množstvo na palete (ks)	Hmotnosť palety (kg)	Hmotnosť kusu (kg)	Kód
DT20 P+D	25	20×50×25 (normál+deliteľná)	8	11+1	55+5	1620	26,6	DT20P+D
DT24 P+D	25	24×50×25 (normál+deliteľná)	8	9+1	45+5	1442	28,3	DT24P+D
DT30 P+D	25	30×50×25 (normál+deliteľná)	8	7+1	42+6	1519	31,1	DT30P+D
DT15	25	15×50×25 (normál + deliteľná + koncová)	8	12+2+2	60+10+10	1665	20,5	DT15
DT20	25	20×50×25 (normál + deliteľná + koncová)	8	10+1+1	50+5+5	1375	22,5	DT20
DT24	25	24×50×25 (normál + deliteľná + koncová)	8	8+1+1	40+5+5	1225	24	DT24
DT30	25	30×50×25 (normál + deliteľná + koncová)	8	6+1+1	36+6+6	1275	26	DT30 6V
DT40	25	40×50×25 (normál + koncová)	8	5+1	30+6	1105	30	DT40 6V
DTP25 [pilierová]	25	25×25×25	-	-	75	1225	16	DTP25
DTP30 [pilierová]	25	30×30×25	-	-	60	1285	21	DTP30

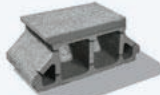
Premaco® strop

CE Vyrobené podľa STN EN 15037-1 Montované stropy z nosníkov a vložiek. Časť 1: Nosníky. STN EN 15037-2 Montované stropy z nosníkov a vložiek. Časť 2: Betónové vložky.

Formát



ST20



ST25



UH19



DP70

Názov produktu	Výška (cm)	Rozmery (cm)	Spotreba (ks/m ²)	Množstvo na palete (ks)	Hmotnosť palety (kg)	Hmotnosť kusu (kg)	Kód
ST20	20	62×25×20	5,71	50/10 @	1470	29	ST20
ST25	25	62×25×25	5,71	40/5 @	1340	33	ST25
UH19	19	30×25×19	10,53	90	1195	13	UH19
DP70	9	62×25×9	5,71	33	713	21	DP70

Využite poradenstvo technickej kancelárie.

Zavolajte na infolinku, naši odborníci vám radi poradia.

02/ 492 79 111

Pon – Pia / 8:00 - 15:00 hod.

stropy@premac.sk



← POKRAČOVANIE Z PREDOŠLEJ STRANY

Formát



Stropný nosník

Informácie

Premaco® strop: Pri objednávke iných množstiev ako celých palet sa účtuje poplatok za prípravu balíka zo všetkých prvkov stropného systému.

1 Premaco® strop 20+0: tvárnice ST20 a stropné nosníky 1,00 až 5,60

2 Premaco® strop 20+4: tvárnice ST20 a stropné nosníky 5,80 až 6,60

Premaco® strop 25+0: tvárnice ST25 a stropné nosníky 5,80 až 6,60

3 Premaco® strop 25+5: tvárnice ST25 a stropné nosníky 6,80 až 7,40

4 Premaco® strop 25+5: tvárnice ST25 a zdvojené stropné nosníky 7,60 až 8,40

Názov produktu	Výška [cm]	Rozmer betónovej pätky [cm]	Dĺžka [cm]	Hmotnosť kusu [kg]	Kód
Stropný nosník 1,00	17,5	12×4×100	100	12,22	EN100 1
Stropný nosník 1,20	17,5	12×4×120	120	14,66	EN120
Stropný nosník 1,40	17,5	12×4×140	140	17,41	EN140
Stropný nosník 1,60	17,5	12×4×160	160	19,9	EN160
Stropný nosník 1,80	17,5	12×4×180	180	22,39	EN180
Stropný nosník 2,00	17,5	12×4×200	200	24,88	EN200
Stropný nosník 2,20	17,5	12×4×220	220	27,52	EN220
Stropný nosník 2,40	17,5	12×4×240	240	30,02	EN240
Stropný nosník 2,60	17,5	12×4×260	260	32,84	EN260
Stropný nosník 2,80	17,5	12×4×280	280	35,57	EN280
Stropný nosník 3,00	17,5	12×4×300	300	38,5	EN300
Stropný nosník 3,20	17,5	12×4×320	320	41,1	EN320
Stropný nosník 3,40	17,5	12×4×340	340	45,2	EN340
Stropný nosník 3,60	17,5	12×4×360	360	47,87	EN360
Stropný nosník 3,80	17,5	12×4×380	380	50,74	EN380
Stropný nosník 4,00	17,5	12×4×400	400	53,79	EN400
Stropný nosník 4,20	17,5	12×4×420	420	57,81	EN420
Stropný nosník 4,40	17,5	12×4×440	440	61,95	EN440
Stropný nosník 4,60	17,5	12×4×460	460	65,87	EN460
Stropný nosník 4,80	17,5	12×4×480	480	69,33	EN480
Stropný nosník 5,00	17,5	12×4×500	500	72,98	EN500
Stropný nosník 5,20	17,5	12×4×520	520	77,25	EN520
Stropný nosník 5,40	17,5	12×4×540	540	81,05	EN540
Stropný nosník 5,60	17,5	12×4×560	560	87,15	EN560
Stropný nosník 5,80	21,5	12×4×580	580	86,87	EN580 2
Stropný nosník 6,00	21,5	12×4×600	600	90,16	EN600
Stropný nosník 6,20	21,5	12×4×620	620	94,53	EN620
Stropný nosník 6,40	21,5	12×4×640	640	100,43	EN640
Stropný nosník 6,60	21,5	12×4×660	660	105,58	EN660
Stropný nosník 6,80	25,5	12×4×680	680	107,07	EN680 3
Stropný nosník 7,00	25,5	12×4×700	700	110,84	EN700
Stropný nosník 7,20	25,5	12×4×720	720	116,03	EN720
Stropný nosník 7,40	25,5	12×4×740	740	119,85	EN740
Stropný nosník 7,60	25,5	12×4×760	760	112,13	EN760 4
Stropný nosník 7,80	25,5	12×4×780	780	116,44	EN780
Stropný nosník 8,00	25,5	12×4×800	800	119,91	EN800
Stropný nosník 8,20	25,5	12×4×820	820	124,36	EN820
Stropný nosník 8,40	25,5	12×4×840	840	129,16	EN840

Doplňky

Profesionálny doplnkový sortiment vhodný pre naše produkty



TECHNISEAL® DR+ NEXTGEL

POLYMÉROVÝ PIESOK

Balenie 25 kg vrece



běžová



sivá žula

Škárovací piesok Techniseal® DR + NextGel je navrhnutý s použitím revolučnej technológie NextGel, ktorá dramaticky mení a zlepšuje vlastnosti škárovacieho piesku. Má menej prachu, aplikuje sa bez strát, nezanecháva viditeľné škvrny a zaisťuje rýchlu a čistú inštaláciu. Zostáva stále flexibilný, absorbuje pohyby a nepraská.

Doplňujúca informácia

Pre šírku škáry: 2 – 20 mm, Približne 25 kg balenie umožňuje pokrytie: 2 až 8 m² [v prípade betónových dlažieb], 8 až 20 m² [v prípade terasových platní].



POLYMÉROVÝ PIESOK
DO ŠKÁR PRE
BETÓNOVÉ DLAŽBY
A TERASOVÉ PLATNE

PODKLADOVÁ PLATNIČKA PRE TERASOVÉ PLATNE

Formát Ø 125x8 mm



Podkladová platnička pre terasové platne, plast, výška 8 mm, Ø 125 mm, pre šírku škáry 3 mm.

Doplňujúca informácia

Spôsob kladenia na podkladové platničky nie je vhodný pre veľkoformátové terasové platne so stranou dlhšou ako 50 cm.



Názov produktu	Balenie	Farba	Spotreba [výdatnosť balenia]	Množstvo na paletu [ks]	Hmotnosť palety [kg]	Hmotnosť kusu [kg]	Kód
Techniseal® DR+ NextGel - Polymérový piesok do škár pre betónové dlažby a terasové platne, pre šírku škáry 2 -20 mm; 151-H57	25 kg / vrece	sivá žula	2 - 20 m ²	48	1225	25	TPPG
Techniseal® DR+ NextGel - Polymérový piesok do škár pre betónové dlažby a terasové platne, pre šírku škáry 2 -20 mm; 151-H47	25 kg / vrece	běžová	2 - 20 m ²	48	1225	25	TPPB
Podkladová platnička pre terasové platne, plast, výška 8 mm, Ø 125 mm, pre šírku škáry 3 mm	-	čierna	-	-	-	-	DK-AP

Prenájom náradia

Dokončíte svoj projekt v rekordnom čase aj pomocou špeciálneho náradia

► [PREMAC.SK/PRENAJOM-NARADIA](https://premac.sk/prenajom-naradia)



KLIEŠTE NA OBRUBNÍKY

zaisťujú tesné a presné uloženie výrobkov.



Rozsah uchopenia: 0 až 143 mm
Nosnosť do 130 kg
Hmotnosť zariadenia: 7,5 kg

KLIEŠTE NA SCHODY

zaisťujú tesné a presné uloženie schodiskových stupňov.



Automatické uchopenie a uvoľnenie
Prídavné oko pre strojovú manipuláciu
Rozsah uchopenia: 600 až 1000 mm
Nosnosť do 140 kg
Hmotnosť zariadenia: 10 kg

MECHANICKÉ NOŽNICE PRE UHOLNÍK

sú praktické a ľahké kliešte pre premiestňovanie malých uholníkov. Vybavené sú závesným okom pre žeriavové háky, s možnosťou premiestnenia a kompenzácie polohy ťažiska uchopeného materiálu.



Automatické uvoľnenie a uchopenie
Prídavné oko pre strojovú manipuláciu
Nosnosť do 600 kg
Dĺžka čeluste: 235 mm
Rozsah uchopenia: 116 až 120 mm
Hmotnosť zariadenia: 14 kg

VÁKUOVÉ KLIEŠTE PRE VEĽKOFORMÁTOVÉ DLAŽBY

sú určené na bezpečnú pokládku väčších a ťažkých formátov. Silné dúchadlo dokáže nasať ťažké betónové dlažby a platne.



Rýchle automatické uchopenie a uvoľnenie s odomykateľnou ovládacou páčkou
Prídavné oko pre strojovú manipuláciu
Nosnosť s integrovanou sacou doskou do 50 kg
V kombinácii s prídavnou sacou doskou môžete bezpečne zdvíhať a ukladať prvky s hmotnosťou do 80 kg / do 140 kg

Rukoväte sú individuálne výškovo nastaviteľné, je možné ich otočiť o 90° premiestnením 2 skrutiek, to môže byť výhodou pri prechode z priečneho na pozdĺžne kladenie dosiek alebo pri položení dosiek dotýkajúcich sa steny
Hmotnosť zariadenia: 24 kg [s integrovanou sacou doskou]



Návod na inštaláciu našich produktov a ich bezproblémovú údržbu

POKLÁDKA DLAŽBY

Zhotovenie podkladovej vrstvy

Podkladová vrstva sa ukladá na zhutnený základ. Hrúbka podkladu závisí od základu (prírodnej pôdy), pôsobenia mrazu a tiež dopravného zaťaženia. Pri chodníkoch je to približne 20 cm. Pri dopravne zaťažených plochách by mal byť podklad hrubý 30 až 40 cm. Na jeho zhotovenie používajte mrazuvzdorný materiál zo štrku, kameniva v zrnitosti 0 – 32 mm. Materiál je nutné naniesť v jednej výške, v rovnej rovine a sklone, akú bude mať dlažba. Následne je nutné ho zhutniť.

Vytvorenie dlažbového lôžka

Na podkladovú vrstvu sa následne ukladá dlažbové lôžko v hrúbke 3 až 5 cm. Ide o drvené kamenivo frakcie 4 – 8 mm. To sa pomocou profilov upraví tak, že dlažbové prvky sú pred konečným usadením asi 1 cm nad plánovanou výškou spevneného povrchu. Podložie musí byť najprv nezhutnené, aby po neskoršom zhutňovaní mohlo kompenzovať vzniknuté rozdiely. Dlažbové lôžko musí mať všade rovnakú hrúbku a prípadné výškové rozdiely sa musia vyrovať nemrznúcim materiálom.

Ukladanie dlažby

Dlažba sa ukladá z už položenej plochy tak, že sa na podložie nevstupuje. Pri pokladaní jednotlivých dlažbových prvkov je potrebné dodržiavať

rozostup škár s veľkosťou rastra 3 až 5 mm. Správne kladenie by malo byť kontrolované pomocou šnúry, alebo pravítka a podľa výsledkov korigované. Takisto platí pravidlo, vždy klást' dlažbové kocky zmiešané minimálne z troch paliet. To zabráni výrazným rozdielom vo farbe, keďže dlažba je vyrábaná z prírodných surovín, ktoré majú určité farebné rozdiely a ani technológia výroby ich nevie ovplyvniť.

Škárovanie a vibrovanie povrchu

Následné je dlažbu nutné vibrovať. Pred tým však musia byť medzery dôkladne vyplnené škárovacím materiálom frakcie 0/2-4 mm, suché a dlažba dôkladne vyčistená. Ak dlažba nie je ohraničená bočným obrubníkom, zabezpečte ju počas vibrovania proti bočnému zosuvu. Po vibrovaní opätovne vyplňte škáry, prípadne ich nasýťte vodou. Vyplňovací materiál nesmie byť ponechaný na povrchu dlažby.



POKLÁDKA TERASOVÝCH PLATNÍ

Zhotovenie podkladovej vrstvy

Na zhutnený základ (prírodnú pôdu) s pozdĺžnym sklonom minimálne cca 0,5 % a priečnym 2 až 3 % sa ukladá nosná podkladová vrstva z kameňa, zrnitosti 0 – 32 mm. Materiál je nutné naniesť v jednej výške, v rovnakej rovine a sklone. Následne je nutné ho zhutniť. Na podkladovú vrstvu sa ukladá povrchová vrstva zo štrkovej drviny 0 – 16 mm v hrúbke cca 10 cm. Tá musí byť taktiež dostatočne zhutnená. Povrchová vrstva môže byť zhotovená aj z 10 cm prostého, alebo vystuženého betónu. To závisí od rozsahu zaťaženia a spôsobu uloženia terasových platní.

Položenie terasových platní do štrkového lôžka

Ak sú ukladané terasové platne do štrkového lôžka, na vrchnú povrchovú vrstvu sa nanesie kamenivo zrnitosti 4 – 8 mm v hrúbke 3 až 5 cm. Platne sa ukladajú od kraja v smere hotovej plochy s dodržaním škáry minimálne 3 mm. Výškové rozdiely sa vyrovnávajú doklepávaním gumovým kladivom.

Škáry sa vyplnia škárovacím pieskom a následne sa terasové platne dôkladne vyčistia. Sú pripravené ihneď k použitiu.

Položenie terasových platní na maltové lôžko

Pri pokladaní do maltového lôžka (piesok zrnitosti 0 – 8 mm s cementom v pomere 4 : 1) v hrúbke 3 až 5 cm, terasové platne vkladáme do nestvrdnutej malty. Šírka škár je minimálne 3 mm. Pri plochách väčších ako 20 m² je potrebné zhotoviť dilatačné celky. Škáry sa po uložení vyplnia škárovacou maltou a terasové platne je potrebné ihneď vyčistiť. Tie nezaťažujeme minimálne 3 dni.

Položenie terasových platní na podkladové platničky

Terasové platne môžu byť ukladané na podkladové platničky, ktoré sú rovnomerne rozložené podľa rozmerov použitých platní na rovnom podkladovom betóne povrchovej vrstvy. Takto vytvorená plocha je ihneď použiteľná. Spôsob kladenia nie je vhodný pre veľkoformátové terasové platne so stranou dlhšou ako 50 cm.



ULOŽENIE PALISÁD A OBRUBNÍKOV

Zhotovenie výkopu a betónového lôžka

Do pripraveného výkopu sa pripraví zhutnená nosná vrstva štrku zrnitosti 0 – 32 mm, na ktorú sa zhotoví betónové lôžko ľahkej konzistencie v hrúbke 10 až 20 cm.

Uloženie palisád a obrubníkov

Palisády a obrubníky sa následne osádzajú výškovo a smerovo zvisle do tohto lôžka. Gumovým kladivom sa korigujú smerové nerovnosti. Na spevnenie bokov sa nanesie betónová zmes v sklone cca 45° pre vytvorenie

bočnej podpory. Tú ihneď zhutňujeme prepichovaním, aby sa dosiahlo jej spojenie s lôžkom a príľnutie na palisádu alebo obrubník.

Škárovanie

Palisády sa ukladajú bez škár. Vzhľadom na materiálové a tvarové tolerancie sa vždy vytvorí škára cca 3 až 5 mm, tá je prirodzená a nebráni riadnemu užívaniu a funkcii palisád. Obrubníky sa môžu ukladať aj so škarami, ktorých šírka je 3 až 5 mm.



STAVBA PLOTA

Zhotovenie základovej konštrukcie

Základová konštrukcia musí ležať v nemrznúcej hĺbke pôdy (cca 80 až 120 cm, záleží od miestnych podmienok), aby sme predišli poškodeniu mrazom a vodou. Základ musí byť minimálne o 25 cm širší, ako sú samotné plotové tvárnice. Na dne výkopu sa vytvorí a zhutní 10 až 30 cm vrstva drveného kameniva. Taktiež odporúčame vložiť do základu oceľovú výstuž na spevnenie celej konštrukcie. Výkop sa následne vyplní betónom do výšky 70 až 100 cm, tak aby bol povrch vodorovný a hladký. Do čerstvého betónu vkladáme výstužné prúty, ktoré slúžia na previazanie základu a konštrukcie plotu. Tie by mali vyčnievať 50 cm s odstupom 40 cm. V prípade existujúceho základu sa otvory pre výstuž vrtajú.

Ukladanie plotových tvárník

Na takto pripravený vyzretý betónový základ sa ukladajú plotové tvárnice do maltového lôžka. Najmä prvý rad musí byť uložený čo najpresnejšie. Ak výška plotu nepresahuje 1 meter, ďalšie rady tvárník sa ukladajú nasucho, pri plotoch vyšších ako 1 meter je potrebné ukladať tvárnice na mrazuvzdorné cementové lepidlo. Jednotlivé rady sa osádzajú s presahom 1/2 dĺžky tvárnice [otvory tvárník musia byť v radoch vždy nad sebou] a ukončujú sa 1/4 alebo 3/4 tvárniciami.

Zalievanie betónom

Presne uložené a vyrovnané tvárnice zalievame betónom (min. C16/20). Maximálne však tri rady. Následne sa ukladajú ďalšie rady tvárník, ktoré sa vyplňajú betónom. Ten sa opatrne zhutňuje prepichovaním. Pri teplotách nižších ako 5 °C nebetónujeme. Povrchy znečistené betónom je potrebné okamžite očistiť.

Ukladanie pilierov

Ak konštrukcia plotu pozostáva aj z pilierov, tie je potrebné v určenom mieste ukladať navliekaním na 2 až 4 prúty zakotvené v spodnej konštrukcii alebo v základe. Pilierové tvárnice sa ukladajú do mrazuvzdorného lepidla. Pilieri je potrebné staticky posúdiť!

Osadenie krycích platní

Posledný rad tvárník vyplňame betónom až tesne pred ukladaním soklových a pilierových krycích platní. Výplňový betón tak zabezpečí pevné spojenie platní s konštrukciou plotu. Krycie platne sa môžu taktiež ukladať do lôžka z malty, alebo mrazuvzdorného lepidla.



ČISTENIE A ÚDRŽBA

Betónové výrobky vo svojich farbách a povrchových štruktúrach sú trvalo odolné a ľahko sa čistia. Bežné znečistenie, ako prach, zvyšky listov a pôda sa odstraňujú zmetákom alebo kefou. Takisto je neškodné použitie tlakových čističov. Avšak je treba dbať na to, aby sa v oblasti škár postupovalo s opatnosťou, pretože tieto sú otvorené a môžu byť vysokým tlakom vyplavené.

Ak sa pomocou vyššie popísaných variant nečistoty nedajú odstrániť,

čo môže nastať v prípade hrdze, rias alebo aj tuku po grilovaní, musí sa na čistenie použiť čistič na betón. V prípade najodolnejšieho typu znečistenia, akým je znečistenie farbou, lakom a asfaltom, je potrebné betónové výrobky čistiť prostriedkami na báze rozpúšťadla.



Mali by ste vedieť

Aby sme zabránili nedorozumeniam a zamedzili zbytočným reklamáciám, prosím prečítajte si nasledovné upozornenia a rady:

FAREBNÉ ODCHÝLKY

Farebné betónové výrobky sa vyrábajú z prírodných materiálov, preto sa u nich môžu vyskytnúť menšie alebo väčšie rozdiely vo farebnosti. Spôsobuje ich kamenivo, ktoré v prírode nie je vždy rovnaké. Práve odchýlky vo farebnosti podčiarkujú prirodzený vzhľad výrobkov.

Aj pôsobením rôzneho denného svetla sa môže dlažba a betónové výrobky javiť v jemnej farebnej odlišnosti.

Rozdiely vo farebnosti sa môžu prejavíť pri výrobkoch rovnakého druhu zhotovených podľa rozličných výrobných postupov, resp. podľa rovnakých postupov, ale nie

v rovnakom čase. Farebnosť týchto výrobkov sa používaním a pod vplyvom bežných poveternostných vplyvov zvyčajne vyrovná.

ODPORÚČAME:

Pre elimináciu farebných odchýlok sa odporúča pri pokladaní dlažby kombinovať výrobky z viacerých palet súčasne.



VIACFAREBNÉ POVRCHY

Farebné rozloženie vrchnej vrstvy palety nemusí byť identické s ostatnými vrstvami. Technológia výroby totiž nezaručuje rovnomerné rozloženie farieb v jednotlivých vrstvách.

ODPORÚČAME:

Pre dosiahnutie rovnomerného rozptýlenia farebných odtieňov do dláždenej plochy je nutné pri pokladaní kombinovať kusy dlažby minimálne z troch palet súčasne a z rôznych vrstiev. Práve náhodnosť výberu jednotlivých kusov vytvára žiadaný efekt.

ODLUPOVANIE HRÁN

Ak sa betónová dlažba ukladá nadoraz, vznikajú veľmi úzke škáry. Ak takto poukladaná spodná vrstva podložia nie je dostatočne zhutnená, vzniká nebezpečenstvo, že pri vibráciách a následnom zatažovaní plochy, budú hrany dlažby vystavované veľkým tlakom, ktorým ani betóny najvyšších tried a kvalít nie sú schopné odolať. Výsledkom je potom odlupovanie hrán. V tomto prípade nejde o chybu výrobu, ale o nesprávne zvolený postup pri položení dlažby.

ODPORÚČAME:

Pri pokladaní dlažby je potrebné dostatočne zhutniť podkladovú vrstvu a dodržiavať rozostup škár s veľkosťou rastra 3 až 5 mm medzi dlažbovými prvkami.

VZNIK VÝKVETOV

Výkvetvy sú biele vápenaté zrazeniny, ktoré sa vytvárajú na povrchu betónových výrobkov. Vznikajú vplyvom chemických reakcií v betóne pri nízkej teplote a vysokej vlhkosti. Tento jav je prirodzený a keďže sa betón skladá výlučne z prírodných materiálov, musíme s určitým výskytom výkvetov vždy počítať. Náchylné na tvorbu výkvetov sú aj trvalo podmäčkané plochy zrážkovou vodou vo svahu a na jeho úpätí, prípadne plochy v trvalom tieni, s pomalým alebo nedostatočne odvodneným podložíom.

Keďže každá dávka betónovej zmesi obsahuje nadbytočné vápno, neexistuje betónový prvok, ktorý nie je náchylný na vytváranie výkvetov. Ich výskyt je teda prirodzený. V žiadnom prípade však výkvetvy neovplyvňujú úžitkové a mechanické vlastnosti betónových výrobkov.

ODPORÚČAME:

Po uložení dlažby by sa mal materiál na vyplnenie škár ponechať na povrchu v podobe tenkej vrstvy v nasledujúcich troch až štyroch mesiacoch. Treba dbať na to, aby boli škáry stále správne vyplnené. Škárovací piesok totiž podporuje odstraňovanie výkvetov.

Počasiu na jednej strane spôsobuje problém s výkvetmi, na druhej strane sa však postará aj o ich zmiznutie. Výkvetvy dažď spravidla zmyje za jeden až dva roky. Vápenec, ktorý sa usadil na povrchu dlažby, sa účinkom dažďa a iných poveternostných vplyvov postupne zoderie a výkvetvy sa stratia.



REKLAMÁCIE

Pri odbere tovaru si prosím skontrolujte neporušenosť balenia, množstvo a farebnosť tovaru. Pri zistení zjavných väd ich ihneď reklamujte. Ak nebudú reklamované do 7 dní odo dňa prevzatia dodávky, právo zo zodpovednosti za zjavné vady zaniká.

Ako postupovať pri reklamácii

- Pri zjavnej aj skrytej vade výrobkov vždy informujte predávajúceho,
- vždy si uchovajte doklady k tovaru (štitky, faktúry a dodacie listy),
- pre zdokumentovanie reklamácie je potrebné sprístupniť miesto obhliadky našim zamestnancom, ktorí reklamáciu zdokumentujú a postúpia reklamačnému tímu spoločnosti.

Vysporiadanie reklamácie

Z dôvodu neustáleho zlepšovania kvality našich výrobkov, je každá reklamácia preverená reklamačným tímom našej spoločnosti.

Vybavenie oprávnenej reklamácie je v súlade s obchodným zákonníkom a obchodnými podmienkami našej spoločnosti.

Dovidenia

INFORMÁCIE

Informácie o objednávkach, faktúrach a technická podpora v pracovných dňoch od 8:00 do 15:00 hod.

VÝSTAVNÉ PLOCHY

Spoznajte v predstihu naše produkty. Na výstavných plochách nájdete všetky výrobky a ich kombinácie.

Termín návštevy si dohodnite telefonicky. Naši špecialisti vám poradia v pracovných dňoch od 8:00 do 15:00 hod.

Bratislava

+421 908 726 115

Stará Vajnorská 25
831 04 Bratislava

Zvolen

+421 910 630 811

Lieskovská cesta 22
960 01 Zvolen

Košice

+421 905 218 916

Pri Krásnej 2
040 12 Košice

Have-uni s.r.o.
www.dlazba.sk (048) 4141323
0905-625751
info@dlazba.sk

premac
A CRH COMPANY

Grafický dizajn:

Dávid Šima — davidshima.com

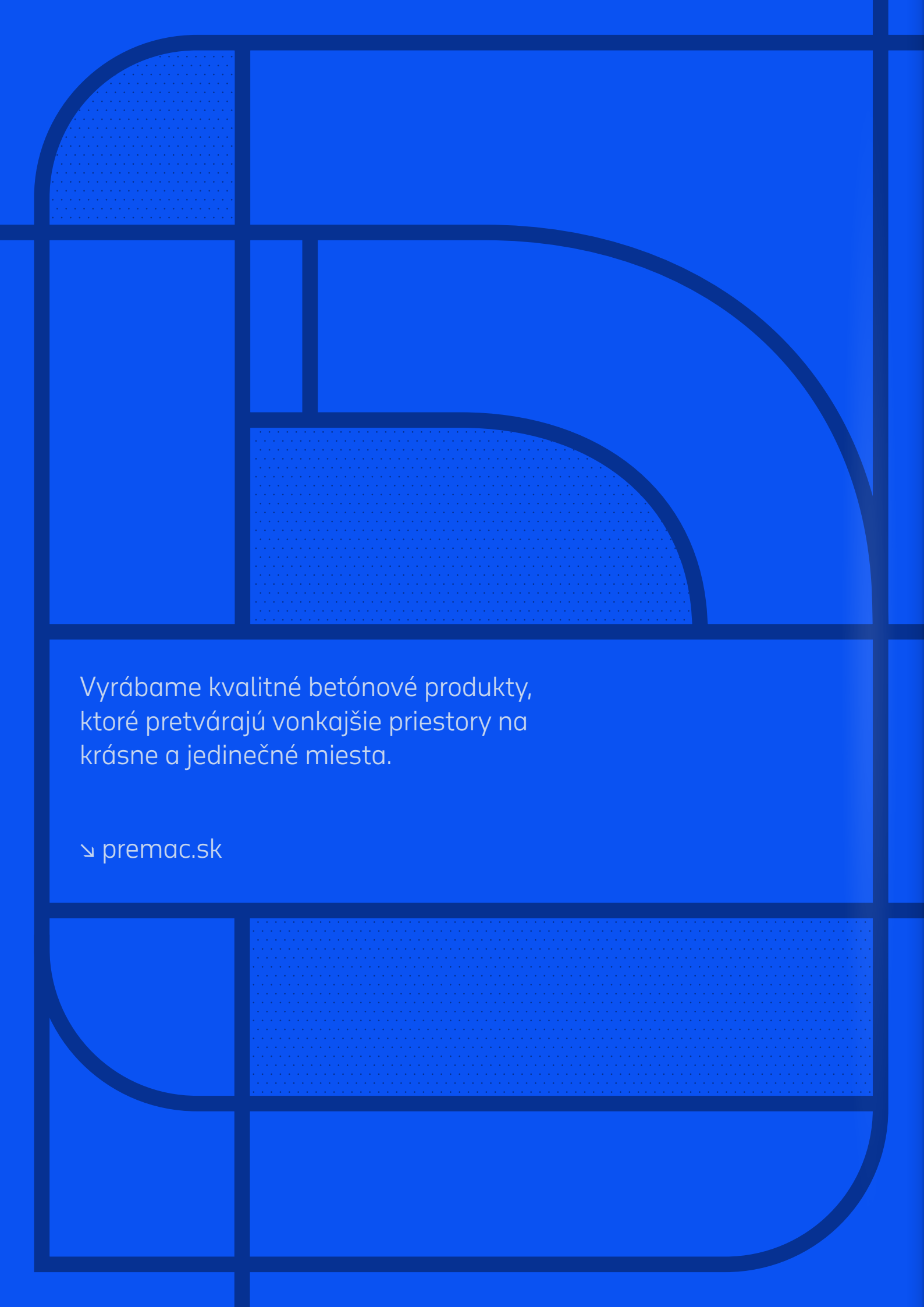
Fotografie:

Ján Gombala, Peter Lančarič,
Anton Karpita | ABRACastudio

Vytlačené na papieri s certifikáciou FSC

(Forest Stewardship Council)

Certifikát FSC – označuje výrobky, ktoré pochádzajú zo zodpovedne obhospodarovaných lesov. Zaručuje, že drevo bolo vyťažené a spracované environmentálne, sociálne a ekonomicky zodpovedne.



Vyrábame kvalitné betónové produkty,
ktoré pretvárajú vonkajšie priestory na
krásne a jedinečné miesta.

↘ premac.sk