

Keramické  
+  
terasové

platne

premac  
A CRH COMPANY



Have-uni s.r.o.  
www.dlazba.sk

tel.: (048) 4141323  
mob.: 0905 - 625 751  
mail: info@dlazba.sk

# Katalóg produktov 2026



Online katalóg

Všetky produkty vrátane informácií si z pohodlia domova prehladnete v online katalógu, ktorý je dostupný na našej webovej stránke:

> [WWW.PREMAC.SK](http://WWW.PREMAC.SK)



Ďalšie inšpirácie nájdete na

[FACEBOOK.COM/premac.sk](https://FACEBOOK.COM/premac.sk)  
[INSTAGRAM.COM/premac\\_sk](https://INSTAGRAM.COM/premac_sk)

## LEGENDA



**Novinka**  
Nové v našej ponuke.



**Špeciálna objednávka**  
O výrobe minimálneho množstva sa informujte. Pre výrobu a dodanie produktu platia osobitné podmienky.



**Na otázku**  
O plánovanej dostupnosti produktov na sklade sa informujte.



**Splňa normy**  
Výroba a kontrola našich produktov zodpovedá európskym normám.



**Pochôdzny**  
Iba na pochôdzne plochy.



**Pojazdný do 3,5 t**  
Na plochy pojazdné vozidlami s hmotnosťou do 3,5 tony.



**Pre parkovacie miesta**  
Vhodné na parkovisko a prízjazdové cesty.



**Pojazdný nad 3,5 t**  
Pre vysoko zaťažované plochy nákladnými vozidlami s hmotnosťou nad 3,5 tony.



**Ekologický systém**  
Vysoká priepustnosť vody. Produkty svojou špeciálnou formou zaisťujú vysokú absorpciu vody.



**Mrazuvzdornosť a CHRL**  
Produkt je mrazuvzdorný a odolný voči chemickým rozmrazovacím látkam.



**Mrazuvzdornosť**  
Produkt je mrazuvzdorný, ale nie je odolný voči chemickým rozmrazovacím látkam.



**Doppelnocken**  
Systém dvojitého zámku pre dokonalé uzamknutie dlažbových kociek. Ochrana proti posunutiu zabezpečujú dookola usporiadané dištančné a upevňovacie výstupky.



**Hydrofobizácia**  
Pri výrobe je do betónovej zmesi prímiešaná vnútorná hydrofobizácia. Tá výrazne redukuje nasiakavosť prvku voči dažďovej vode a zemnej vlhkosti, čím sa zamedzuje tvorbe výkvetov. Hydrofobizácia taktiež zlepšuje mrazuvzdornosť a odolnosť voči posypovým soliam.

### DÔLEŽITÉ INFORMÁCIE

Tento katalóg je platný od 1. marca 2026. Produkty sú dodávané na paletách, ktoré sú zálohované. Údaje majú iba informatívny charakter, všetky platné podmienky sú uvedené v ponuke a v objednávke. Vzhľadom na techniku tlače sa farby prezentovaných produktov môžu líšiť od skutočnosti. Tlačové chyby a zmeny sú vyhradené.

# Vitajte. Rozhliadnite sa.

Pripravili sme vám stránky plné inšpirácií. Nevnímajte však betónovú dlažbu, terasové platne alebo ploty. Predstavujte si ich v atmosfére vonkajších priestorov, slnečných terás, chodníkov, či reprezentatívnych námestí. Objavujte ich.



**prematic**  
A CRH COMPANY

**13 Betónové dlažby**

- 14 City® XXL
- 16 City® XL
- 18 City® XL trapez
- 20 Voltana
- 22 Edel face
- 24 Edel
- 26 Multi Complex
- 28 Cavino
- 30 Graniko®
- 32 Cube aquaflair
- 34 Accordo
- 36 Klasiko®

**39 Ekologické dlažby**

- 40 City® XL hydro
- 42 Optiko hydro <sup>N</sup>
- 44 Lineo hydro
- 46 Erba
- 48 Poligono®
- 50 Siko®
- 52 Vega

**55 Funkčné dlažby**

- 56 Klasiko® 6/8
- 58 Haka® 6/8/10
- 59 Dlažba pre nevidiacich 6/8

**61 Keramické terasové platne**

- 62 Cerro <sup>N</sup>
- 64 Tono <sup>N</sup>

**67 Terasové platne**

- 68 Casino
- 70 Ester®
- 72 Umbria <sup>N</sup>
- 74 Divino
- 76 Deka®

**79 Záhradné prvky**

- Palisády*
- 80 City®
- 81 Grand
- Obrubníky*
- 82 Parkový, Parkový so skosením, Palisádový
- 83 L, Palibord, Trávníkový lem
- Schody*
- 84 Blok
- 85 Grand

**87 Ploty**

- 88 Zen
- 90 Mur Mac
- 92 Granublok®
- 94 Preblok®

**97 Svah**

- 98 Elko®
- 99 Elko® mini <sup>N</sup>
- 100 Planter <sup>N</sup>
- 101 Poliflor®, Rasterflor®, Hangflor®

**103 Infraštruktúra**

- 104 Prídlažba
- 104 Priekopová tvárnica
- 105 Cestný program

**106 Stavba**

- 106 Debniace tvárnice
- 106 Premaco® strop

**108 Doplnky**

<sup>N</sup> Novinka

**4 O nás**

**6 Vyberáme produkt**

- Línia
- Povrch
- Farba

**11 Premac shop**

**109 Prenájom náradia**

**110 Pracovné postupy**

- Pokládka dlažby
- Pokládka terasových platní
- Uloženie palisád a obrubníkov
- Stavba plotu
- Čistenie a údržba

**114 Mali by ste vedieť**

- Farebné odchýlky
- Viacfarebné povrchy
- Odlupovanie hrán
- Vznik výkvetov
- Reklamácie

Vyberáme produkt

# Ako vybrať ten správny produkt?

**Naše produktové línie** sú zladené vo farbe, v tvare a štruktúre povrchu, preto dokonale podporia harmóniu vášho priestoru od mestskej terasy až po vidiecky dom.



P

## PREMIUM línia

Exkluzívna dizajnová línia špičkovej kvality s jedinečným prevedením povrchovej úpravy.



### MODERN LÍNIA

Dizajn podľa aktuálnych trendov. Čisté línie, moderné a trendovo pôsobiace povrchy.



### STYLE LÍNIA

Podčiarkuje jedinečnosť miesta. Dotyk prírody, historická patina alebo závan Stredomoria. Milovníci štýlu si prídu na svoje.



### KLASIK LÍNIA

Overená klasika. Vyznačuje sa čistými líniami a jednoduchým, takmer základným tvarom.



### TECHNIKA LÍNIA

Prvoradou úlohou je splnenie náročných funkčných a technických požiadaviek.

**Na povrchu záleží.** Práve jeho rôzne spôsoby opracovania určujú celkový vizuálny charakter a náladu priestoru. Hladkým alebo vymývaným povrchom stavíte na eleganciu, otlkaným docielite prírodný vzhľad a nádych histórie.



### ŠTIEPANÝ

Prvok je odštiepený. Vznikne zlomený povrch s prirodzeným vzhľadom.

PALISÁDA Grand  
SCHOD Grand  
PLOT Mur Mac



### VYMÝVANÝ / AQUAFLAIR

Povrch z jemného kameniva, z ktorého najvrchnejšia vrstva je vymývaná prúdom vody. Fragmenty kameňa sú odkryté a zvýrazňujú sa ich prirodzené farby.

DLAŽBA Cube aquaflair  
PLATŇA Deka®



### OTĽKANÝ

Hrany a povrch sú otlčené v špeciálnych bubnoch. Dosiahne sa tak otlkaný povrch a nepravidelné lomené hrany s prirodzeným a rustikálnym vzhľadom.

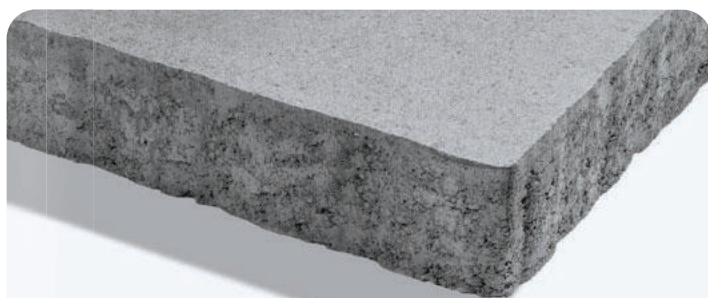
DLAŽBA Graniko®  
PLOT Granublok®



## ŠTRUKTÚROVANÝ

Nepravidelná textúra povrchu je vytvorená liatím betónu do tvarovanej formy, ktorej šablóna je inšpirovaná prírodnými tvarmi.

DLAŽBA Poligono®, Accordo, Edel face  
KERAMICKÁ PLATŇA Cerro, Tono  
PLATŇA Divino



## HLADKÝ

Základný betónový povrch bez ďalšieho opracovania. Jednoduché spracovanie je doplnené pestrou farebnou škálou.

DLAŽBA  
Voltana, Edel, City® XL,  
City® XXL, Multi Complex,  
City® XL trapez,  
Erba, Klasiko®,  
Cavino, Lineo hydro

PLATŇA Ester®, Umbria  
PALISÁDA City®  
SCHOD Blok,  
PLOT Preblok  
UHOLNÍK Elko®, Elko® mini



## LEŠTENÝ – BROKOVANÝ

Jemné zrná kamenného povrchu sú najprv brúsené rotujúcimi kotúčmi, čím sa dosiahne hodvábne hladký povrch. Ten je následne jemne ostrieľaný prúdom oceľových guľičiek. Dosiahne sa tak ušľachtilý vzhľad povrchu.

PLATŇA Casino

## Ponorte sa do nášho farebného sveta

Správny výber farby je dôležitým aspektom, ktorý netreba podceňiť. Farba dotvára celkovú atmosféru vášho priestoru. Svetlými farbami priestor opticky zväčšíte, tmavými ho naopak zúžitkujete.

### Leštený – brokovaný

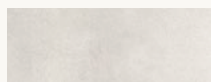


**Biela žula**  
CASINO



**Grafitový čadič**  
CASINO

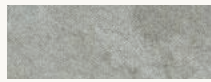
### Štruktúrovaný



**Adular**  
CERRO



**Cosmo**  
CERRO



**Nerino**  
TONO



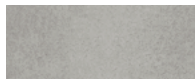
**Dim**  
TONO

PREMIUM

### Hladký / Štruktúrovaný



**Sivo-biela**  
FARBA



**Sivá**  
FARBA



**Bielo-grafitová**  
MELÍROVANÁ FARBA



**Sivo-grafitová**  
MELÍROVANÁ FARBA



**Grafitová**  
FARBA



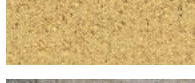
**Hnedá**  
FARBA



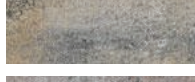
**Melír Sahara**  
MELÍROVANÁ FARBA



**Prírodná béžová**  
MELÍROVANÁ FARBA



**Žltá**  
FARBA



**Melír Trento**  
MELÍROVANÁ FARBA



**Melír mušľová**  
MELÍROVANÁ FARBA



**Červená**  
FARBA



**Melír pyrit**  
MELÍROVANÁ FARBA

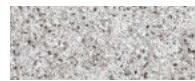


**Granit biela**  
UMBRIA

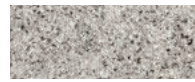


**Granit béžová**  
UMBRIA

### Štiepaný



**Biela**  
FARBA



**Sivá**  
FARBA



**Sivo-grafitová**  
MELÍROVANÁ FARBA

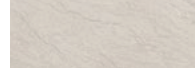


**Grafitová**  
FARBA

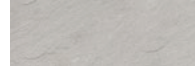


**Melír Sahara**  
MELÍROVANÁ FARBA

### Štruktúrovaný



**Béžová**  
DIVINO

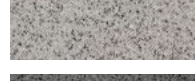


**Platinová**  
DIVINO

### Vymývaný



**Sivá**  
DEKA®



**Sivá žula**  
FARBA

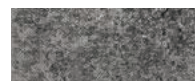


**Grafitový čadič**  
FARBA

### Otlkaný



**Sivá**  
FARBA



**Grafitová**  
FARBA



**Hnedá**  
FARBA



**Okrová**  
FARBA



**Koloseum**  
MELÍROVANÁ FARBA

UPOZORŇUJEME Vzhľadom na techniku tlače sa farby prezentovaných produktov môžu líšiť od skutočnosti. Produkty si môžete pozrieť naživo na našich výstavných plochách, alebo v každých dobrých stavebninách.

A photograph of a modern outdoor terrace. The terrace is paved with large, light-colored square tiles. In the foreground, there is a white modular sofa with several dark green cushions. To the right, a round glass coffee table holds a small potted plant. The terrace is enclosed by a white wall. In the background, there is a white building with a dark roof and a large glass door. A palm tree is visible behind the building. The sky is a clear, light blue.

# Keramické terasové plátně



62 Cerro 

64 Tono 

PREMIUM KERAMICKÉ  
TERASOVÉ PLATNE

Pri objednávke iného množstva ako celej palety  
sa účtuje poplatok za rozbalenie palety.

Keramická platňa Cerro je inšpirovaná priemyselnými trendmi v architektúre. Prináša moderný vzhľad betónu na záhradné terasy i do mestských priestorov. Dokonale odolá poveternostným vplyvom, zamŕzaniu a mechanickému opotrebovaniu.



Novinka

# Cerro



Cerro adular



### Farby Štruktúrovaný povrch

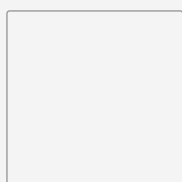


adular

cosmo



### Formát



60×60

Je možné uložiť na podkladové platničky.

Hrúbka (cm)	Rozmery (cm)	Farba	Spotreba (ks/m <sup>2</sup> )	Množstvo na palete (ks)	Hmotnosť palety (kg)	Hmotnosť kusu (kg)	Kód
2	60×60	cosmo	2.78	60	980	16	CER-COS <sup>N</sup>
2	60×60	adular	2.78	60	980	16	CER-ADU <sup>N</sup>

Keramická platňa Tono je kombináciou elegancie a prírodných prvkov. Vďaka kvalitnému gresovému prevedeniu získate dokonalú textúru kameňa do exteriéru. Spoľahlivo odolá poveternostným vplyvom, zamrznaniu i mechanickému opotrebovaniu.



Novinka

# Tono

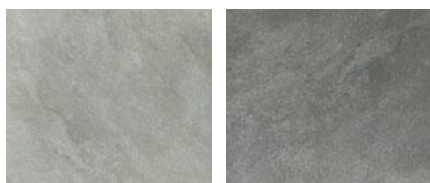


Tono nerino

Tono dím



#### Farby Štruktúrovaný povrch

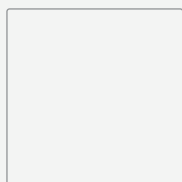


nerino

dím



#### Formát



60×60

Je možné uložiť na podkladové platničky.

Hrúbka (cm)	Rozmery (cm)	Farba	Spotreba (ks/m <sup>2</sup> )	Množstvo na palete (ks)	Hmotnosť palety (kg)	Hmotnosť kusu (kg)	Kód
2	60×60	nerino	2.78	60	980	16	TON-NER <sup>N</sup>
2	60×60	dím	2.78	60	980	16	TON-DIM <sup>N</sup>

A photograph of a modern outdoor terrace. The terrace is paved with light-colored stone tiles. In the foreground, there is a low white wall with a dark grey top edge. On top of the wall, there are two small stone figurines and a white planter with purple flowers. To the left, there is a large grey planter with green foliage. In the background, there is a large patio umbrella and a glass-enclosed sunroom. The sunroom has large glass windows and doors, and inside, there are lounge chairs and a table. The overall scene is bright and sunny, with shadows cast on the tiles.

# Terasové plátne



68 Casino

PREMIUM  
TERASOVÁ  
PLATŇA

70 Ester®

72 Umbria N

74 Divino

76 Deko®

Pri objednávke iného množstva ako celej palety sa účtuje poplatok za rozbalenie palety.

Ušľachtilý povrch terasovej platne Casino dotvorí elegantný vzhľad vášho príbytku. Je dokonale zladená a vysoký podiel prírodných detailov zaisťuje jej trvalú hodnotu.

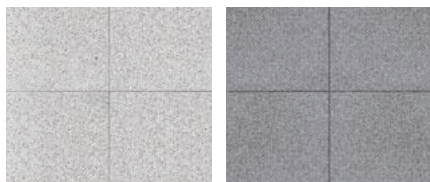


# Casino





**Farby** Leštený a brokovaný povrch

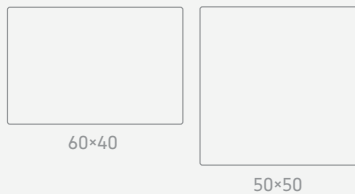


biela žula

grafitový čadič



**Formát**



60×40

50×50

Je možné uložiť na podkladové platničky > Doplnky (s. 108).

Formát 60×30 cm neodporúčame pokladať na podkladové platničky.

Hrúbka (cm)	Rozmery (cm)	Farba	Spotreba (ks/m <sup>2</sup> )	Množstvo na palete (ks)	Hmotnosť palety (kg)	Hmotnosť kusu (kg)	Kód
3,5	60×40	biela žula	4,16	40	831	20,16	C60BZ
3,5	60×40	grafitový čadič	4,16	40	831	20,16	C60GC
3,5	50×50	biela žula	4	40	865	21	C50BZ
3,5	50×50	grafitový čadič	4	40	865	21	C50GC

Terasová platňa Ester® s hladkým povrchom a jemne skosenými hranami pôsobí moderným a minimalistickým dojmom. Do každého priestoru ponúka svoju vysokú funkčnosť a estetické stvárnenie.



**Ester®**





## Farby Hladký povrch



sivá

sivo-grafitová

grafitová



melír mušľová

prirodná béžová

melír Sahara <sup>N</sup>



## Formát



Je možné uložiť na podkladové platničky > Doplnky (s. 108).

Formát 60x30 cm neodporúčame pokladať na podkladové platničky.

Hrúbka [cm]	Rozmery [cm]	Farba	Spotreba [ks/m <sup>2</sup> ]	Množstvo na palete [ks]	Hmotnosť palety [kg]	Hmotnosť kusu [kg]	Kód
5	30x30	sivá	11,11	144	1515	10,35	E30/5S
5	40x40	sivá	6,25	72	1321	18	E40/5S
5	40x40	sivo-grafitová	6,25	72	1321	18	E40/5SG
5	40x40	grafitová	6,25	72	1321	18	E40/5G
5	40x40	melír mušľová	6,25	72	1321	18	E40/5M
5	40x40	prirodná béžová	6,25	72	1321	18	E40/5PB
5	40x40	melír Sahara	6,25	72	1321	18	E40/5MS <sup>N</sup>
5	50x50	sivá	4	56	1644	29	E50/5S
5	50x50	sivo-grafitová	4	56	1644	29	E50/5SG
5	50x50	grafitová	4	56	1649	29	E50/5G
5	50x50	melír mušľová	4	56	1649	29	E50/5M
5	50x50	prirodná béžová	4	56	1649	29	E50/5PB
5	50x50	melír Sahara	4	56	1649	29	E50/5MS <sup>N</sup>
5	60x30	sivá	5,56	48/72*	1019/1516*	20,7	E60/5S / E60S 72*
5	60x30	sivo-grafitová	5,56	48/72*	1019/1516*	20,7	E60/5SG / E60SG 72*
5	60x30	melír mušľová	5,56	48/72*	1019/1516*	20,7	E60/5M / E60M 72*
5	60x30	melír Sahara	5,56	48/72*	1019/1516*	20,7	E60/5MS / E60MS 72* <sup>N</sup>

<sup>N</sup> Novinka

\* informáciu žiadajte u svojho dodávateľa

Terasová platňa Umbria zhmotňuje jemnosť v povrchovom dizajne. Zrnitý povrch poskytuje krásny vizuálny efekt. Platňa disponuje precízne opracovanými hranami a spolu s jedinečným povrchom dotvára moderný industriálny štýl exteriéru.



Novinka

# Umbria



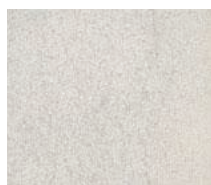
Umbria granit béžová



**Farby** Hladký povrch



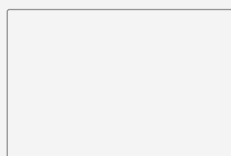
granit biela



granit béžová



**Formát**



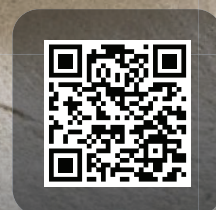
60×40

Hrúbka (cm)	Rozmery (cm)	Farba	Spotreba (ks/m <sup>2</sup> )	Množstvo na palete (ks)	Hmotnosť palety (kg)	Hmotnosť kusu (kg)	Kód
4	60×40	granit biela	4,16	56	1261	22.06	U60GBA <sup>N</sup>
4	60×40	granit béžová	4,16	56	1261	22.06	U60GBE <sup>N</sup>

Terasová platňa Divino vďaka rafinovanej súhre jemnej reliéfnej štruktúry premení veľkorysé plochy na dokonalé pútače pozornosti. S farebnou paletou premenia každú terasu na očarujúci vonkajší priestor.



# Divino



Divino béžová

**Farby** Štruktúrovaný povrch

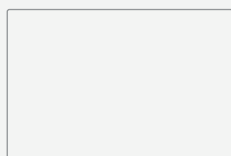


běžová

platinová



**Formát**



60×40

Hrúbka [cm]	Rozmery [cm]	Farba	Spotreba [ks/m <sup>2</sup> ]	Množstvo na palete [ks]	Hmotnosť palety [kg]	Hmotnosť kusu [kg]	Kód
3,8	60×40	běžová	4,16	36	813	21,89	DIVB
3,8	60×40	platinová	4,16	36	813	21,89	DIVP

Vymývavý povrch z jemného riečneho štrku zaraďuje terasovú platňu Deká® k spoľahlivému a funkčnému prvku navrhovaného priestoru.



Deka®

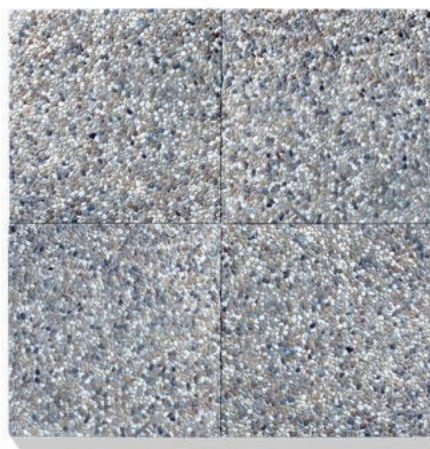




### Farby Vymývaný povrch



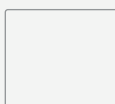
sivá



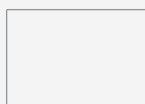
### Formát



40×40



50×50



60×40

Je možné uložiť na podkladové platničky > Doplnky (s. 108).

Formát 60×40 cm neodporúčame pokladať na podkladové platničky.

Hrúbka [cm]	Rozmery [cm]	Farba	Spotreba [ks/m <sup>2</sup> ]	Množstvo na palete [ks]	Hmotnosť palety [kg]	Hmotnosť kusu [kg]	Kód
3,8	40×40	sivá	6,25	60	883	14,3	D40_S
3,8	50×50	sivá	4	60	1350	22,08	D50_S
3,7	60×40	sivá	4,16	36	818	22,01	D60_S

# Doplňky

Profesionálny doplnkový sortiment vhodný pre naše produkty



## TECHNISEAL® DR+ NEXTGEL

POLYMÉROVÝ PIESOK

Balenie 25 kg vrece



běžová



sivá žula

Škárovací piesok Techniseal® DR + NextGel je navrhnutý s použitím revolučnej technológie NextGel, ktorá dramaticky mení a zlepšuje vlastnosti škárovacieho piesku. Má menej prachu, aplikuje sa bez strát, nezanecháva viditeľné škvرنy a zaisťuje rýchlu a čistú inštaláciu. Zostáva stále flexibilný, absorbuje pohyby a nepraská.

### Doplňujúca informácia

Pre šírku škáry: 2 – 20 mm, Približne 25 kg balenie umožňuje pokrytie: 2 až 8 m<sup>2</sup> [v prípade betónových dlažieb], 8 až 20 m<sup>2</sup> [v prípade terasových platní].



POLYMÉROVÝ PIESOK  
DO ŠKÁR PRE  
BETÓNOVÉ DLAŽBY  
A TERASOVÉ PLATNE

## PODKLADOVÁ PLATNIČKA PRE TERASOVÉ PLATNE

Formát Ø 125x8 mm



Podkladová platnička pre terasové platne, plast, výška 8 mm, Ø 125 mm, pre šírku škáry 3 mm.

### Doplňujúca informácia

Spôsob kladenia na podkladové platničky nie je vhodný pre veľkoformátové terasové platne so stranou dlhšou ako 50 cm.



Názov produktu	Balenie	Farba	Spotreba [výdatnosť balenia]	Množstvo na paletu [ks]	Hmotnosť palety [kg]	Hmotnosť kusu [kg]	Kód
Techniseal® DR+ NextGel - Polymérový piesok do škár pre betónové dlažby a terasové platne, pre šírku škáry 2 -20 mm; 151-H57	25 kg / vrece	sivá žula	2 - 20 m <sup>2</sup>	48	1225	25	TPPG
Techniseal® DR+ NextGel - Polymérový piesok do škár pre betónové dlažby a terasové platne, pre šírku škáry 2 -20 mm; 151-H47	25 kg / vrece	běžová	2 - 20 m <sup>2</sup>	48	1225	25	TPPB
Podkladová platnička pre terasové platne, plast, výška 8 mm, Ø 125 mm, pre šírku škáry 3 mm	-	čierna	-	-	-	-	DK-AP

# Prenájom náradia

Dokončíte svoj projekt v rekordnom čase aj pomocou špeciálneho náradia

► [PREMAC.SK/PRENAJOM-NARADIA](https://premac.sk/prenajom-naradia)



## KLIEŠTE NA OBRUBNÍKY

zaisťujú tesné a presné uloženie výrobkov.



Rozsah uchopenia: 0 až 143 mm  
Nosnosť do 130 kg  
Hmotnosť zariadenia: 7,5 kg

## KLIEŠTE NA SCHODY

zaisťujú tesné a presné uloženie schodiskových stupňov.



Automatické uchopenie a uvoľnenie  
Prídavné oko pre strojovú manipuláciu  
Rozsah uchopenia: 600 až 1000 mm  
Nosnosť do 140 kg  
Hmotnosť zariadenia: 10 kg

## MECHANICKÉ NOŽNICE PRE UHOLNÍK

sú praktické a ľahké kliešte pre premiestňovanie malých uholníkov. Vybavené sú závesným okom pre žeriavové háky, s možnosťou premiestnenia a kompenzácie polohy ťažiska uchopeného materiálu.



Automatické uvoľnenie a uchopenie  
Prídavné oko pre strojovú manipuláciu  
Nosnosť do 600 kg  
Dĺžka čeluste: 235 mm  
Rozsah uchopenia: 116 až 120 mm  
Hmotnosť zariadenia: 14 kg

## VÁKUOVÉ KLIEŠTE PRE VEĽKOFORMÁTOVÉ DLAŽBY

sú určené na bezpečnú pokládku väčších a ťažkých formátov. Silné dúchadlo dokáže nasať ťažké betónové dlažby a platne.



Rýchle automatické uchopenie a uvoľnenie s odomykateľnou ovládacou páčkou  
Prídavné oko pre strojovú manipuláciu  
Nosnosť s integrovanou sacou doskou do 50 kg  
V kombinácii s prídavnou sacou doskou môžete bezpečne zdvíhať a ukladať prvky s hmotnosťou do 80 kg / do 140 kg

Rukoväte sú individuálne výškovo nastaviteľné, je možné ich otočiť o 90° premiestnením 2 skrutiek, to môže byť výhodou pri prechode z priečneho na pozdĺžne kladenie dosiek alebo pri položení dosiek dotýkajúcich sa steny  
Hmotnosť zariadenia: 24 kg [s integrovanou sacou doskou]



# Návod na inštaláciu našich produktov a ich bezproblémovú údržbu

## POKLÁDKA DLAŽBY

### Zhotovenie podkladovej vrstvy

Podkladová vrstva sa ukladá na zhutnený základ. Hrúbka podkladu závisí od základu (prírodnej pôdy), pôsobenia mrazu a tiež dopravného zaťaženia. Pri chodníkoch je to približne 20 cm. Pri dopravne zaťažených plochách by mal byť podklad hrubý 30 až 40 cm. Na jeho zhotovenie používajte mrazuvzdorný materiál zo štrku, kameniva v zrnitosti 0 – 32 mm. Materiál je nutné naniest' v jednej výške, v rovnej rovine a sklone, akú bude mať dlažba. Následne je nutné ho zhutniť.

### Vytvorenie dlažbového lôžka

Na podkladovú vrstvu sa následne ukladá dlažbové lôžko v hrúbke 3 až 5 cm. Ide o drvené kamenivo frakcie 4 – 8 mm. To sa pomocou profilov upraví tak, že dlažbové prvky sú pred konečným usadením asi 1 cm nad plánovanou výškou spevneného povrchu. Podložie musí byť najprv nezhutnené, aby po neskoršom zhutňovaní mohlo kompenzovať vzniknuté rozdiely. Dlažbové lôžko musí mať všade rovnakú hrúbku a prípadné výškové rozdiely sa musia vyrovnáť nemrznúcim materiálom.

### Ukladanie dlažby

Dlažba sa ukladá z už položenej plochy tak, že sa na podložie nevstupuje. Pri pokladaní jednotlivých dlažbových prvkov je potrebné dodržiavať

rozostup škár s veľkosťou rastra 3 až 5 mm. Správne kladenie by malo byť kontrolované pomocou šnúry, alebo pravítka a podľa výsledkov korigované. Takisto platí pravidlo, vždy kladť dlažbové kocky zmiešané minimálne z troch paliet. To zabráni výrazným rozdielom vo farbe, keďže dlažba je vyrábaná z prírodných surovín, ktoré majú určité farebné rozdiely a ani technológia výroby ich nevie ovplyvniť.

### Škárovanie a vibrovanie povrchu

Následné je dlažbu nutné vibrovať. Pred tým však musia byť medzery dôkladne vyplnené škárovacím materiálom frakcie 0/2-4 mm, suché a dlažba dôkladne vyčistená. Ak dlažba nie je ohraničená bočným obrubníkom, zabezpečte ju počas vibrovania proti bočnému zosuvu. Po vibrovaní opätovne vyplňte škáry, prípadne ich nasýťte vodou. Vyplňovací materiál nesmie byť ponechaný na povrchu dlažby.



## POKLÁDKA TERASOVÝCH PLATNÍ

### Zhotovenie podkladovej vrstvy

Na zhutnený základ (prírodnú pôdu) s pozdĺžnym sklonom minimálne cca 0,5 % a priečnym 2 až 3 % sa ukladá nosná podkladová vrstva z kameňa, zrnitosti 0 – 32 mm. Materiál je nutné naniesť v jednej výške, v rovnakej rovine a sklone. Následne je nutné ho zhutniť. Na podkladovú vrstvu sa ukladá povrchová vrstva zo štrkovej drviny 0 – 16 mm v hrúbke cca 10 cm. Tá musí byť taktiež dostatočne zhutnená. Povrchová vrstva môže byť zhotovená aj z 10 cm prostého, alebo vystuženého betónu. To závisí od rozsahu zaťaženia a spôsobu uloženia terasových platní.

### Položenie terasových platní do štrkového lôžka

Ak sú ukladané terasové platne do štrkového lôžka, na vrchnú povrchovú vrstvu sa naniesie kamenivo zrnitosti 4 – 8 mm v hrúbke 3 až 5 cm. Platne sa ukladajú od kraja v smere hotovej plochy s dodržaním škáry minimálne 3 mm. Výškové rozdiely sa vyrovnávajú doklepávaním gumovým kladivom.

Škáry sa vyplnia škárovacím pieskom a následne sa terasové platne dôkladne vyčistia. Sú pripravené ihneď k použitiu.

### Položenie terasových platní na maltové lôžko

Pri pokladaní do maltového lôžka (piesok zrnitosti 0 – 8 mm s cementom v pomere 4 : 1) v hrúbke 3 až 5 cm, terasové platne vkladáme do nestvrdnutej malty. Šírka škár je minimálne 3 mm. Pri plochách väčších ako 20 m<sup>2</sup> je potrebné zhotoviť dilatačné celky. Škáry sa po uložení vyplnia škárovacou maltou a terasové platne je potrebné ihneď vyčistiť. Tie nezaťažujeme minimálne 3 dni.

### Položenie terasových platní na podkladové platničky

Terasové platne môžu byť ukladané na podkladové platničky, ktoré sú rovnomerne rozložené podľa rozmerov použitých platní na rovnom podkladovom betóne povrchovej vrstvy. Takto vytvorená plocha je ihneď použiteľná. Spôsob kladenia nie je vhodný pre veľkoformátové terasové platne so stranou dlhšou ako 50 cm.



## ULOŽENIE PALISÁD A OBRUBNÍKOV

### Zhotovenie výkopu a betónového lôžka

Do pripraveného výkopu sa pripraví zhutnená nosná vrstva štrku zrnitosti 0 – 32 mm, na ktorú sa zhotoví betónové lôžko ľahkej konzistencie v hrúbke 10 až 20 cm.

### Uloženie palisád a obrubníkov

Palisády a obrubníky sa následne osádzajú výškovo a smerovo zvisle do tohto lôžka. Gumovým kladivom sa korigujú smerové nerovnosti. Na spevnenie bokov sa naniesie betónová zmes v sklone cca 45° pre vytvorenie

bočnej podpory. Tú ihneď zhutňujeme prepichovaním, aby sa dosiahlo jej spojenie s lôžkom a príľnutie na palisádu alebo obrubník.

### Škárovanie

Palisády sa ukladajú bez škár. Vzhľadom na materiálové a tvarové tolerancie sa vždy vytvorí škára cca 3 až 5 mm, tá je prirodzená a nebráni riadnemu užívaniu a funkcii palisád. Obrubníky sa môžu ukladať aj so škarami, ktorých šírka je 3 až 5 mm.



## STAVBA PLOTA

### Zhotovenie základovej konštrukcie

Základová konštrukcia musí ležať v nemrznúcej hĺbke pôdy (cca 80 až 120 cm, záleží od miestnych podmienok), aby sme predišli poškodeniu mrazom a vodou. Základ musí byť minimálne o 25 cm širší, ako sú samotné plotové tvárnice. Na dne výkopu sa vytvorí a zhutní 10 až 30 cm vrstva drveného kameniva. Taktiež odporúčame vložiť do základu oceľovú výstuž na spevnenie celej konštrukcie. Výkop sa následne vyplní betónom do výšky 70 až 100 cm, tak aby bol povrch vodorovný a hladký. Do čerstvého betónu vkladáme výstužné prúty, ktoré slúžia na previazanie základu a konštrukcie plotu. Tie by mali vyčnievať 50 cm s odstupom 40 cm. V prípade existujúceho základu sa otvory pre výstuž vrtajú.

### Ukladanie plotových tvárník

Na takto pripravený vyzretý betónový základ sa ukladajú plotové tvárnice do maltového lôžka. Najmä prvý rad musí byť uložený čo najpresnejšie. Ak výška plotu nepresahuje 1 meter, ďalšie rady tvárník sa ukladajú nasucho, pri plotoch vyšších ako 1 meter je potrebné ukladať tvárnice na mrazuvzdorné cementové lepidlo. Jednotlivé rady sa osádzajú s presahom 1/2 dĺžky tvárnice [otvory tvárník musia byť v radoch vždy nad sebou] a ukončujú sa 1/4 alebo 3/4 tvárniciami.

### Zalievanie betónom

Presne uložené a vyrovnané tvárnice zalievame betónom (min. C16/20). Maximálne však tri rady. Následne sa ukladajú ďalšie rady tvárník, ktoré sa vyplňajú betónom. Ten sa opatrne zhutňuje prepichovaním. Pri teplotách nižších ako 5 °C nebetónujeme. Povrchy znečistené betónom je potrebné okamžite očistiť.

### Ukladanie pilierov

Ak konštrukcia plotu pozostáva aj z pilierov, tie je potrebné v určenom mieste ukladať navliekaním na 2 až 4 prúty zakotvené v spodnej konštrukcii alebo v základe. Pilierové tvárnice sa ukladajú do mrazuvzdorného lepidla. Pilieri je potrebné staticky posúdiť!

### Osadenie krycích platní

Posledný rad tvárník vyplňame betónom až tesne pred ukladáním soklových a pilierových krycích platní. Výplňový betón tak zabezpečí pevné spojenie platní s konštrukciou plotu. Krycie platne sa môžu taktiež ukladať do lôžka z malty, alebo mrazuvzdorného lepidla.



## ČISTENIE A ÚDRŽBA

Betónové výrobky vo svojich farbách a povrchových štruktúrach sú trvalo odolné a ľahko sa čistia. Bežné znečistenie, ako prach, zvyšky listov a pôda sa odstraňujú zmetákom alebo kefou. Takisto je neškodné použitie tlakových čističov. Avšak je treba dbať na to, aby sa v oblasti škár postupovalo s opatrnosťou, pretože tieto sú otvorené a môžu byť vysokým tlakom vyplavené.

Ak sa pomocou vyššie popísaných variant nečistoty nedajú odstrániť,

čo môže nastať v prípade hrdze, rias alebo aj tuku po grilovaní, musí sa na čistenie použiť čistič na betón. V prípade najodolnejšieho typu znečistenia, akým je znečistenie farbou, lakom a asfaltom, je potrebné betónové výrobky čistiť prostriedkami na báze rozpúšťadla.



# Mali by ste vedieť

Aby sme zabránili nedorozumeniam a zamedzili zbytočným reklamáciám, prosím prečítajte si nasledovné upozornenia a rady:

## FAREBNÉ ODCHÝLKY

Farebné betónové výrobky sa vyrábajú z prírodných materiálov, preto sa u nich môžu vyskytnúť menšie alebo väčšie rozdiely vo farebnosti. Spôsobuje ich kamenivo, ktoré v prírode nie je vždy rovnaké. Práve odchýlky vo farebnosti podčiarkujú prirodzený vzhľad výrobkov.

Aj pôsobením rôzneho denného svetla sa môže dlažba a betónové výrobky javiť v jemnej farebnej odlišnosti.

Rozdiely vo farebnosti sa môžu prejavíť pri výrobkoch rovnakého druhu zhotovených podľa rozličných výrobných postupov, resp. podľa rovnakých postupov, ale nie

v rovnakom čase. Farebnosť týchto výrobkov sa používaním a pod vplyvom bežných poveternostných vplyvov zvyčajne vyrovná.

### ODPORÚČAME:

Pre elimináciu farebných odchýlok sa odporúča pri pokladaní dlažby kombinovať výrobky z viacerých palet súčasne.



## VIACFAREBNÉ POVRCHY

Farebné rozloženie vrchnej vrstvy palety nemusí byť identické s ostatnými vrstvami. Technológia výroby totiž nezaručuje rovnomerné rozloženie farieb v jednotlivých vrstvách.

### ODPORÚČAME:

Pre dosiahnutie rovnomerného rozptýlenia farebných odtieňov do dláždenej plochy je nutné pri pokladaní kombinovať kusy dlažby minimálne z troch palet súčasne a z rôznych vrstiev. Práve náhodnosť výberu jednotlivých kusov vytvára žiadaný efekt.

## ODLUPOVANIE HRÁN

Ak sa betónová dlažba ukladá nadoraz, vznikajú veľmi úzke škáry. Ak takto poukladaná spodná vrstva podložia nie je dostatočne zhutnená, vzniká nebezpečenstvo, že pri vibráciách a následnom zatažovaní plochy, budú hrany dlažby vystavované veľkým tlakom, ktorým ani betóny najvyšších tried a kvalít nie sú schopné odolať. Výsledkom je potom odlupovanie hrán. V tomto prípade nejde o chybu výrobu, ale o nesprávne zvolený postup pri položení dlažby.

### ODPORÚČAME:

Pri pokladaní dlažby je potrebné dostatočne zhutniť podkladovú vrstvu a dodržiavať rozostup škár s veľkosťou rastra 3 až 5 mm medzi dlažbovými prvkami.

## VZNIK VÝKVETOV

Výkvetvy sú biele vápenaté zrazeniny, ktoré sa vytvárajú na povrchu betónových výrobkov. Vznikajú vplyvom chemických reakcií v betóne pri nízkej teplote a vysokej vlhkosti. Tento jav je prirodzený a keďže sa betón skladá výlučne z prírodných materiálov, musíme s určitým výskytom výkvetov vždy počítať. Náchylné na tvorbu výkvetov sú aj trvalo podmäčkané plochy zrážkovou vodou vo svahu a na jeho úpätí, prípadne plochy v trvalom tieni, s pomalým alebo nedostatočne odvodneným podložíom.

Keďže každá dávka betónovej zmesi obsahuje nadbytočné vápno, neexistuje betónový prvok, ktorý nie je náchylný na vytváranie výkvetov. Ich výskyt je teda prirodzený. V žiadnom prípade však výkvetvy neovplyvňujú úžitkové a mechanické vlastnosti betónových výrobkov.

### ODPORÚČAME:

Po uložení dlažby by sa mal materiál na vyplnenie škár ponechať na povrchu v podobe tenkej vrstvy v nasledujúcich troch až štyroch mesiacoch. Treba dbať na to, aby boli škáry stále správne vyplnené. Škárovací piesok totiž podporuje odstraňovanie výkvetov.

Počasiu na jednej strane spôsobuje problém s výkvetmi, na druhej strane sa však postará aj o ich zmiznutie. Výkvetvy dažď spravidla zmyje za jeden až dva roky. Vápenec, ktorý sa usadil na povrchu dlažby, sa účinkom dažďa a iných poveternostných vplyvov postupne zoderie a výkvetvy sa stratia.



## REKLAMÁCIE

Pri odbere tovaru si prosím skontrolujte neporušenosť balenia, množstvo a farebnosť tovaru. Pri zistení zjavných väd ich ihneď reklamujte. Ak nebudú reklamované do 7 dní odo dňa prevzatia dodávky, právo zo zodpovednosti za zjavné vady zaniká.

### Ako postupovať pri reklamácii

- Pri zjavnej aj skrytej vade výrobkov vždy informujte predávajúceho,
- vždy si uchovajte doklady k tovaru (štitky, faktúry a dodacie listy),
- pre zdokumentovanie reklamácie je potrebné sprístupniť miesto obhliadky našim zamestnancom, ktorí reklamáciu zdokumentujú a postúpia reklamačnému tímu spoločnosti.

### Vysporiadanie reklamácie

Z dôvodu neustáleho zlepšovania kvality našich výrobkov, je každá reklamácia preverená reklamačným tímom našej spoločnosti.

Vybavenie oprávnenej reklamácie je v súlade s obchodným zákonníkom a obchodnými podmienkami našej spoločnosti.

# Dovidenia

## INFORMÁCIE

Informácie o objednávkach, faktúrach a technická podpora v pracovných dňoch od 8:00 do 15:00 hod.

## VÝSTAVNÉ PLOCHY

Spoznajte v predstihu naše produkty. Na výstavných plochách nájdete všetky výrobky a ich kombinácie.

Termín návštevy si dohodnite telefonicky. Naši špecialisti vám poradia v pracovných dňoch od 8:00 do 15:00 hod.

### Bratislava

+421 908 726 115

Stará Vajnorská 25  
831 04 Bratislava

### Zvolen

+421 910 630 811

Lieskovská cesta 22  
960 01 Zvolen

### Košice

+421 905 218 916

Pri Krásnej 2  
040 12 Košice



#### Grafický dizajn:

Dávid Šima — davidshima.com

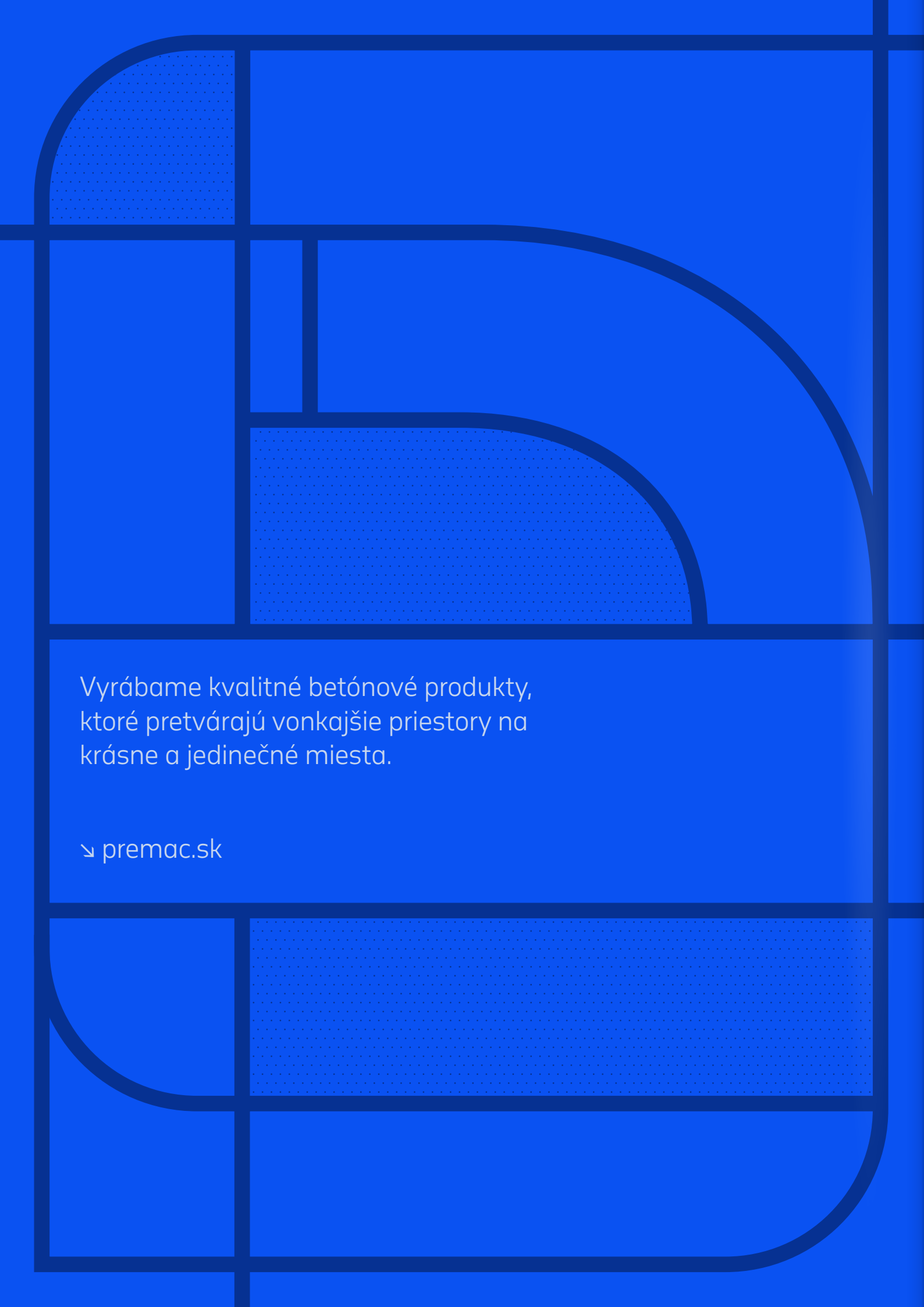
#### Fotografie:

Ján Gombala, Peter Lančarič,  
Anton Karpita | ABRACastudio

#### Vytlačené na papieri s certifikáciou FSC

(Forest Stewardship Council)

Certifikát FSC – označuje výrobky, ktoré pochádzajú zo zodpovedne obhospodarovaných lesov. Zaručuje, že drevo bolo vyťažené a spracované environmentálne, sociálne a ekonomicky zodpovedne.



Vyrábame kvalitné betónové produkty,  
ktoré pretvárajú vonkajšie priestory na  
krásne a jedinečné miesta.

↘ [premac.sk](http://premac.sk)