

premac
A CRH COMPANY

26

Have-uni_{s.r.o.}
www.dlazba.sk

tel.: (048) 4141323
mob.: 0905 - 625 751
mail: info@dlazba.sk

Katalóg produktov 2026



Online katalóg

Všetky produkty vrátane informácií si z pohodlia domova prehladnete v online katalógu, ktorý je dostupný na našej webovej stránke:

> WWW.PREMAC.SK



Ďalšie inšpirácie nájdete na

FACEBOOK.COM/premac.sk
INSTAGRAM.COM/premac_sk


LEGENDA


N **Novinka**
Nové v našej ponuke.


O **Špeciálna objednávka**
O výrobe minimálneho množstva sa informujte. Pre výrobu a dodanie produktu platia osobitné podmienky.


? **Na otázku**
O plánovanej dostupnosti produktov na sklade sa informujte.


CE **Splňa normy**
Výroba a kontrola našich produktov zodpovedá európskym normám.


 **Pochôdzny**
Iba na pochôdzne plochy.


 **Pojazdný do 3,5 t**
Na plochy pojazdné vozidlami s hmotnosťou do 3,5 tony.


 **Pre parkovacie miesta**
Vhodné na parkovisko a prízjazdové cesty.


 **Pojazdný nad 3,5 t**
Pre vysoko zaťažované plochy nákladnými vozidlami s hmotnosťou nad 3,5 tony.

 **Ekologický systém**
Vysoká priepustnosť vody. Produkty svojou špeciálnou formou zaisťujú vysokú absorpciu vody.

 **Mrazuvzdornosť a CHRL**
Produkt je mrazuvzdorný a odolný voči chemickým rozmrazovacím látkam.

 **Mrazuvzdornosť**
Produkt je mrazuvzdorný, ale nie je odolný voči chemickým rozmrazovacím látkam.

 **Doppelnocken**
Systém dvojitého zámku pre dokonalé uzamknutie dlažbočných kociek. Ochrana proti posunutiu zabezpečujú dookola usporiadané dištančné a upevňovacie výstupky.

 **Hydrofobizácia**
Pri výrobe je do betónovej zmesi prímiešaná vnútorná hydrofobizácia. Tá výrazne redukuje nasiakavosť prvku voči dažďovej vode a zemnej vlhkosti, čím sa zamedzuje tvorbe výkvetov. Hydrofobizácia taktiež zlepšuje mrazuvzdornosť a odolnosť voči posypovým soliam.

DÔLEŽITÉ INFORMÁCIE

Tento katalóg je platný od 1. marca 2026. Produkty sú dodávané na paletách, ktoré sú zálohované. Údaje majú iba informatívny charakter, všetky platné podmienky sú uvedené v ponuke a v objednávke. Vzhľadom na techniku tlače sa farby prezentovaných produktov môžu líšiť od skutočnosti. Tlačové chyby a zmeny sú vyhradené.

Vitajte. Rozhliadnite sa.

Pripravili sme vám stránky plné inšpirácií. Nevnímajte však betónovú dlažbu, terasové platne alebo ploty. Predstavujte si ich v atmosfére vonkajších priestorov, slnečných terás, chodníkov, či reprezentatívnych námestí. Objavujte ich.



prematic
A CRH COMPANY

13 Betónové dlažby

- 14 City® XXL
- 16 City® XL
- 18 City® XL trapez
- 20 Voltana
- 22 Edel face
- 24 Edel
- 26 Multi Complex
- 28 Cavino
- 30 Graniko®
- 32 Cube aquaflair
- 34 Accordo
- 36 Klasiko®

39 Ekologické dlažby

- 40 City® XL hydro
- 42 Optiko hydro ^N
- 44 Lineo hydro
- 46 Erba
- 48 Poligono®
- 50 Siko®
- 52 Vega

55 Funkčné dlažby

- 56 Klasiko® 6/8
- 58 Haka® 6/8/10
- 59 Dlažba pre nevidiacich 6/8

61 Keramické terasové platne

- 62 Cerro ^N
- 64 Tono ^N

67 Terasové platne

- 68 Casino
- 70 Ester®
- 72 Umbria ^N
- 74 Divino
- 76 Deká®

79 Záhradné prvky

- Palisády*
- 80 City®
- 81 Grand
- Obrubníky*
- 82 Parkový, Parkový so skosením, Palisádový
- 83 L, Palibord, Trávníkový lem

Schody

- 84 Blok
- 85 Grand

87 Ploty

- 88 Zen
- 90 Mur Mac
- 92 Granublok®
- 94 Preblok®

97 Svah

- 98 Elko®
- 99 Elko® mini ^N
- 100 Planter ^N
- 101 Poliflor®, Rasterflor®, Hangflor®

103 Infraštruktúra

- 104 Prídlažba
- 104 Priekopová tvárnica
- 105 Cestný program

106 Stavba

- 106 Debniace tvárnice
- 106 Premaco® strop

108 Doplnky

^N Novinka

4 O nás

6 Vyberáme produkt

- Línia
- Povrch
- Farba

11 Premac shop

109 Prenájom náradia

110 Pracovné postupy

- Pokládka dlažby
- Pokládka terasových platní
- Uloženie palisád a obrubníkov
- Stavba plotu
- Čistenie a údržba

114 Mali by ste vedieť

- Farebné odchýlky
- Viacfarebné povrchy
- Odlupovanie hrán
- Vznik výkvetov
- Reklamácie

Vyberáme produkt

Ako vybrať ten správny produkt?

Naše produktové línie sú zladené vo farbe, v tvare a štruktúre povrchu, preto dokonale podporia harmóniu vášho priestoru od mestskej terasy až po vidiecky dom.



P

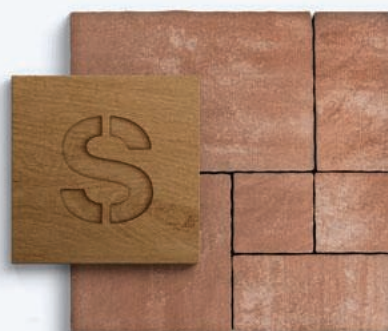
PREMIUM línia

Exkluzívna dizajnová línia špičkovej kvality s jedinečným prevedením povrchovej úpravy.



MODERN LÍNIA

Dizajn podľa aktuálnych trendov. Čisté línie, moderné a trendovo pôsobiace povrchy.



STYLE LÍNIA

Podčiarkuje jedinečnosť miesta. Dotyk prírody, historická patina alebo závan Stredomoria. Milovníci štýlu si prídu na svoje.



KLASIK LÍNIA

Overená klasika. Vyznačuje sa čistými líniami a jednoduchým, takmer základným tvarom.



TECHNIKA LÍNIA

Prvoradou úlohou je splnenie náročných funkčných a technických požiadaviek.

Na povrchu záleží. Práve jeho rôzne spôsoby opracovania určujú celkový vizuálny charakter a náladu priestoru. Hladkým alebo vymývaným povrchom stavíte na eleganciu, otlkaným docielite prírodný vzhľad a nádych histórie.



ŠTIEPANÝ

Prvok je odštiepený. Vznikne zlomený povrch s prirodzeným vzhľadom.

PALISÁDA Grand
SCHOD Grand
PLOT Mur Mac



VYMÝVANÝ / AQUAFLAIR

Povrch z jemného kameniva, z ktorého najvrchnejšia vrstva je vymývaná prúdom vody. Fragmenty kameňa sú odkryté a zvýrazňujú sa ich prirodzené farby.

DLAŽBA Cube aquaflair
PLATŇA Deka®



OTĹKANÝ

Hrany a povrch sú otlčené v špeciálnych bubnoch. Dosiahne sa tak otlkaný povrch a nepravidelné lomené hrany s prirodzeným a rustikálnym vzhľadom.

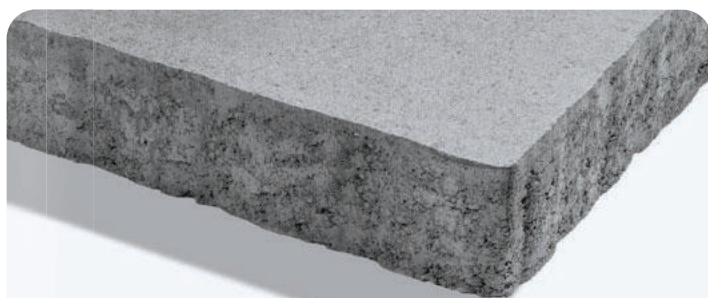
DLAŽBA Graniko®
PLOT Granublok®



ŠTRUKTÚROVANÝ

Nepravidelná textúra povrchu je vytvorená liatím betónu do tvarovanej formy, ktorej šablóna je inšpirovaná prírodnými tvarmi.

DLAŽBA Poligono®, Accordo, Edel face
KERAMICKÁ PLATŇA Cerro, Tono
PLATŇA Divino



HLADKÝ

Základný betónový povrch bez ďalšieho opracovania. Jednoduché spracovanie je doplnené pestrou farebnou škálou.

DLAŽBA
Voltana, Edel, City® XL,
City® XXL, Multi Complex,
City® XL trapez,
Erba, Klasiko®,
Cavino, Lineo hydro

PLATŇA Ester®, Umbria
PALISÁDA City®
SCHOD Blok,
PLOT Preblok
UHOLNÍK Elko®, Elko® mini



LEŠTENÝ – BROKOVANÝ

Jemné zrná kamenného povrchu sú najprv brúsené rotujúcimi kotúčmi, čím sa dosiahne hodvábne hladký povrch. Ten je následne jemne ostrieľaný prúdom oceľových guľičiek. Dosiahne sa tak ušľachtilý vzhľad povrchu.

PLATŇA Casino

Ponorte sa do nášho farebného sveta

Správny výber farby je dôležitým aspektom, ktorý netreba podceňiť. Farba dotvára celkovú atmosféru vášho priestoru. Svetlými farbami priestor opticky zväčšíte, tmavými ho naopak zúžitelne.

Leštený – brokovaný

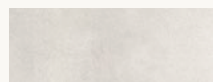


Biela žula
CASINO



Grafitový čadič
CASINO

Štruktúrovaný



Adular
CERRO



Cosmo
CERRO



Nerino
TONO



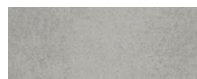
Dim
TONO

PREMIUM

Hladký / Štruktúrovaný



Sivo-biela
FARBA



Sivá
FARBA



Bielo-grafitová
MELÍROVANÁ FARBA



Sivo-grafitová
MELÍROVANÁ FARBA



Grafitová
FARBA



Hnedá
FARBA



Melír Sahara
MELÍROVANÁ FARBA



Prírodná béžová
MELÍROVANÁ FARBA



Žltá
FARBA



Melír Trento
MELÍROVANÁ FARBA



Melír mušľová
MELÍROVANÁ FARBA



Červená
FARBA



Melír pyrit
MELÍROVANÁ FARBA



Granit biela
UMBRIA

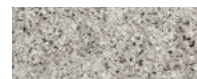


Granit béžová
UMBRIA

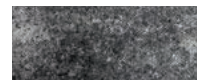
Štiepaný



Biela
FARBA



Sivá
FARBA



Sivo-grafitová
MELÍROVANÁ FARBA



Grafitová
FARBA

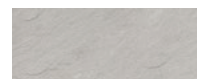


Melír Sahara
MELÍROVANÁ FARBA

Štruktúrovaný



Běžová
DIVINO



Platinová
DIVINO

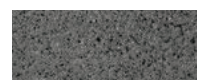
Vymývaný



Sivá
DEKA®



Sivá žula
FARBA

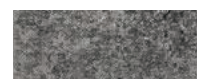


Grafitový čadič
FARBA

Otlkaný



Sivá
FARBA



Grafitová
FARBA



Hnedá
FARBA



Okrová
FARBA




Koloseum
MELÍROVANÁ FARBA

UPOZORŇUJEME Vzhľadom na techniku tlače sa farby prezentovaných produktov môžu líšiť od skutočnosti. Produkty si môžete pozrieť naživo na našich výstavných plochách, alebo v každých dobrých stavebninách.

A modern building with a prominent wood-clad upper section and large glass windows. The ground floor is paved with grey concrete tiles, interspersed with patches of green grass. The sky is a clear, light blue.

Betónové dlažby

- 
- | | | | |
|----|-----------------|----|----------------|
| 14 | City® XXL | 26 | Multi Complex |
| 16 | City® XL | 28 | Cavino |
| 18 | City® XL trapez | 30 | Graniko® |
| 20 | Voltana | 32 | Cube aquaflair |
| 22 | Edel face | 34 | Accordo |
| 24 | Edel | 36 | Klasiko® |

Prí objednávke iného množstva ako celej palety sa účtuje poplatok za rozbalenie palety.

Nechajte priestory vyniknúť vďaka veľkoformátovej dlažbe City® XXL v elegantnom minimalistickom prevedení.

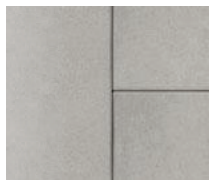


City® XXL

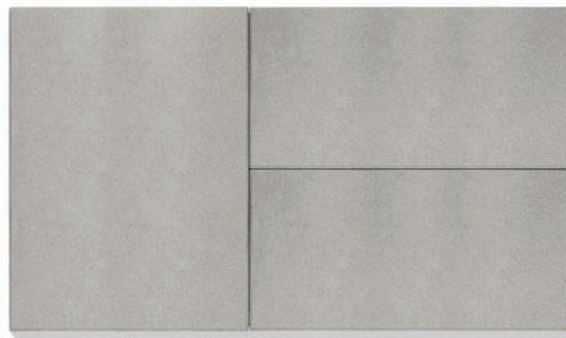




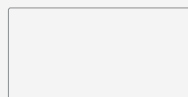
Farby Hladký povrch



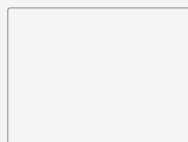
sivo-biela



Formát



100×50



100×75

Hrúbka (cm)	Rozmery (cm)	Farba	Spotreba (ks/m ²)	Množstvo na palete (m ²)	Hmotnosť palety (kg)	Kód
8	100×50	sivo-biela	2	8	1460	CXX50SB
8	100×75	sivo-biela	1,33	7,5	1370	CXX75SB

Dlažbu je nutné klást z viacerých načatých palet súčasne.

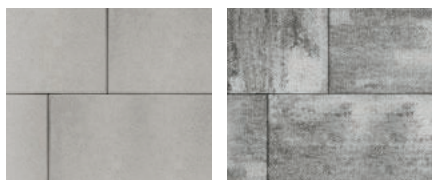
Váš priestor dostane nový rozmer vďaka modernej a elegantne pôsobiacej dlažbe City® XL. Veľkoformátová dlažba dostupná v troch formátoch ponúka skutočnú dizajnovú flexibilitu.

City® XL





Farby Hladký povrch



sivo-biela

sivo-grafitová



Formát



Hrúbka (cm)	Rozmery (cm)	Farba	Spotreba (ks/m ²)	Množstvo na palete (m ²)	Hmotnosť palety (kg)	Kód
8	50×25	sivo-biela	8	8	1460	CX25SB
8	50×25	sivo-grafitová	8	8	1460	CX25SG
8	50×50	sivo-biela	4	8	1460	CX50SB
8	50×50	sivo-grafitová	4	8	1460	CX50SG
8	50×75	sivo-biela	2,67	7,5	1375	CX75SB
8	50×75	sivo-grafitová	2,67	7,5	1375	CX75SG

Dlažbu je nutné klást z viacerých načatých paliet súčasne.

Hladký povrch a unikátne tvary umožňujú neobmedzené dizajnové usporiadanie. Veľkoformátová dlažba City® XL trapez zaručene pritiahne pozornosť.



City® XL trapez

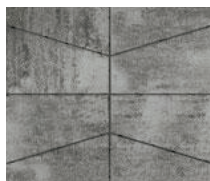




Farby Hladký povrch



sivo-biela



sivo-grafitová

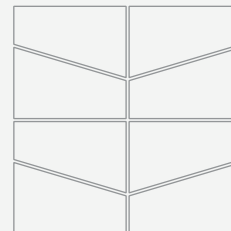


Formát



tvar_L
50×32,5(17,5)

tvar_P
50×17,5(32,5)



Vrstva = 1,00 m²; 2 formáty zmiešané v 8 ks

Hrúbka [cm]	Rozmery [cm]	Farba	Množstvo vo vrstve [m ²]	Množstvo na palete [m ²]	Hmotnosť palety [kg]	Kód
8	32,5(17,5)×50; 17,5(32,5)×50	sivo-biela	1	8	1460	CXTSB
8	32,5(17,5)×50; 17,5(32,5)×50	sivo-grafitová	1	8	1460	CXTSG

Nie je možná dodávka jednotlivých formátov. | Dlažbu je nutné klást z viacerých načatých palet súčasne.

Dlažba Voltana s hladkým povrchom je zostavená z niekoľkých formátov. Vďaka tomu v modernej lineárnej skladbe ponúka do priestoru nielen klasický líniový tvar, ale aj atraktívny divoký vzor.



Voltana



Voltana sivo-grafitová



Farby Hladký povrch

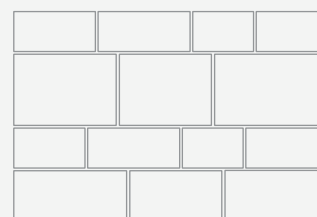


sivo-grafitová



Formát

32×16	36×16	24×16	28×16
40×28	36×28	44×28	
44×20	36×20	40×20	



Vrstva = 0,92 m²; 10 formátov zmiešaných v 14 ks

Hrúbka [cm]	Rozmery [cm]	Farba	Množstvo vo vrstve [m ²]	Množstvo na palete [m ²]	Hmotnosť palety [kg]	Kód
8	24×16; 28×16; 32×16; 36×16; 36×20; 40×20; 44×20; 36×28; 40×28; 44×28	sivo-grafitová	0,92	7,36	1350	VOLT-SG

Nie je možná dodávka jednotlivých formátov. | Dlažbu je nutné klást z viacerých načatých palet súčasne.

Do dizajnu plochy vnáša dlažba Edel face mimoriadny vizuálny efekt. Súčasne kombinuje dve povrchové úpravy – hladkú a jutovú. Pozdĺžne moderné formáty celý efekt znásobujú.

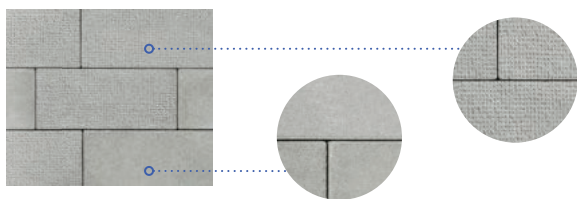


Edel face

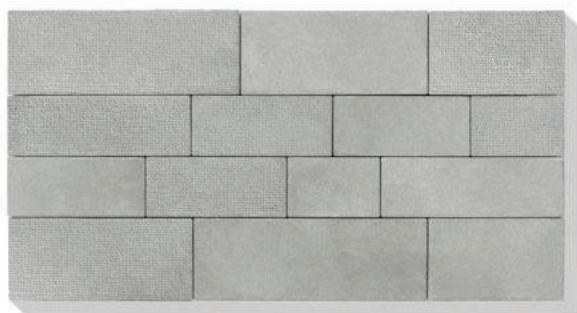


Edel face sivá

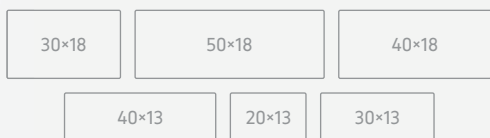
Farby Hladký / Štruktúrovaný povrch



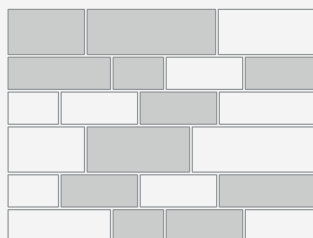
sivá



Formát



- hladký
 štruktúrovaný



Vrstva = 1,03 m²; 12 formátov (6 ks hladkých, 6 ks štruktúrovaných) zmiešaných v 22 ks

Hrúbka [cm]	Rozmery [cm]	Farba	Množstvo vo vrstve [m ²]	Množstvo na paletu [m ²]	Hmotnosť palety [kg]	Kód
8	20x13; 30x13; 40x13; 30x18; 40x18; 50x18	sivá	1,03	8,24	1510	EDELFS

Nie je možná dodávka jednotlivých formátov. | Dlažbu je nutné klást z viacerých načatých palet súčasne.

Moderný hladký povrch dlažby Edel a súčasné tlmené farby vnášajú do plochy trendový vzhľad. Úzke formáty podčiarkujú pozdĺžnu geometriu a minimalizmus.



Edel



Edel sivá



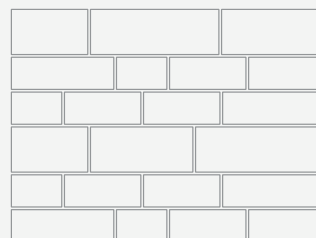
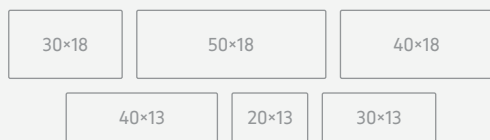
Farby Hladký povrch



sivá



Formát



Vrstva = 1,03 m²; 6 formátov zmiešaných v 22 ks

Hrúbka (cm)	Rozmery (cm)	Farba	Množstvo vo vrstve (m ²)	Množstvo na palete (m ²)	Hmotnosť palety (kg)	Kód
8	20×13; 30×13; 40×13; 30×18; 40×18; 50×18	sivá	1,03	8,24	1510	EDELS

Nie je možná dodávka jednotlivých formátov. | Dlažbu je nutné klást z viacerých načatých palet súčasne.

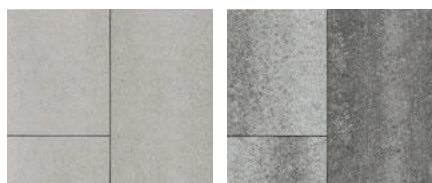
Veľkoformátová dlačba Multi Complex s tromi kombinovateľnými prvkami ponúkne jedinečné vzory do každého priestoru. Prírodné odtiene a rovné línie sú zárukou moderného dizajnu.



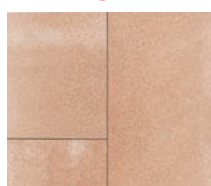
Multi Complex



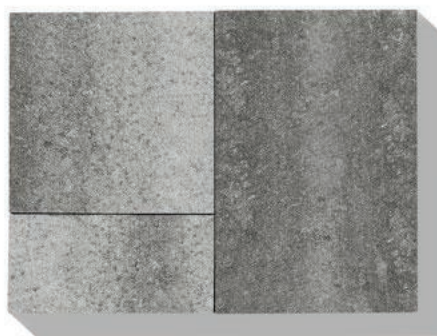
Farby Hladký povrch

sivo-biela ^N

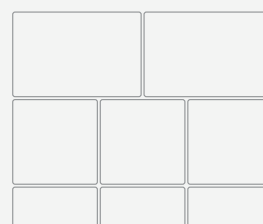
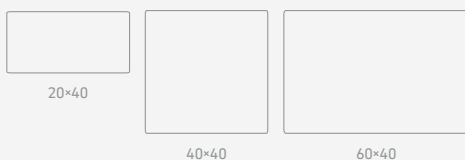
sivo-grafitová



melír Sahara



Formát

Vrstva = 1,20 m²; 3 formáty zmiešané v 8 ks

Hrúbka [cm]	Rozmery [cm]	Farba	Množstvo vo vrstve [m ²]	Množstvo na palete [m ²]	Hmotnosť palety [kg]	Kód
6	20×40; 40×40; 60×40	sivo-biela	1,20	12	1645	MCOM-SB ^N
6	20×40; 40×40; 60×40	sivo-grafitová	1,20	12	1645	MCOM-SG
6	20×40; 40×40; 60×40	melír Sahara	1,20	12	1645	MCOM-MS

Nie je možná dodávka jednotlivých formátov. | Dlažbu je nutné klást z viacerých načatých palet súčasne.

Dlažba Cavino sa vyznačuje veľkou rozmanitosťou. Tá sa dá použiť pre divoké vzory a oku lahodiace plochy alebo môžete zvoliť rovné línie a máte funkčnú modernú plochu. Na ktoromkoľvek mieste vždy ponúkne mimoriadnu pozornosť.

Doppelnocken system
dokonalé uzamknutie dlažby 



Cavino





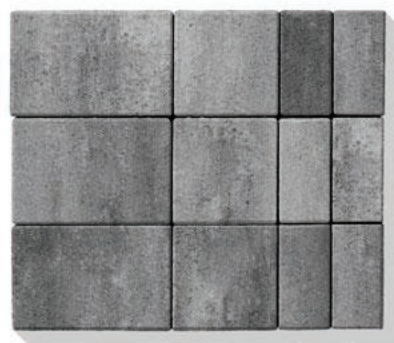
Farby Hladký povrch



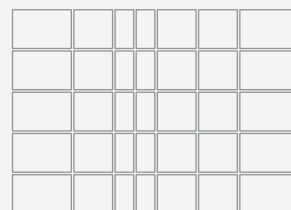
sivo-grafitová

melír mušľová

melír Sahara



Formát



Vrstva na palete = 0,90 m²; 3 formáty zmiešané v 35 ks

Hrúbka [cm]	Rozmery [cm]	Farba	Množstvo vo vrstve [m ²]	Množstvo na palete [m ²]	Hmotnosť palety [kg]	Kód
6	24×16; 16×16; 8×16	sivo-grafitová	0,90	8,96	1250	CAVISG
6	24×16; 16×16; 8×16	melír mušľová	0,90	8,96	1250	CAVIM
6	24×16; 16×16; 8×16	melír Sahara	0,90	8,96	1250	CAVIMS

Nie je možná dodávka jednotlivých formátov. | Dlažbu je nutné kľásť z viacerých načatých palet súčasne.

Otlákaný povrch a nepravidelné lomené hrany dlažby Graniko® pôsobia výnimočne. Prírodný vzhľad s patinou ju predurčuje pre navrhovanie štýlových priestorov s historickým nádychom.



Graniko®





Farby Otíkaný povrch



sivá

grafitová

okrová



hnedá

koloseum



Formát



14x14

21x14

Hrúbka [cm]	Rozmery [cm]	Farba	Spotreba [ks/m ²]	Množstvo vo vrstve [m ²]	Množstvo na palete [m ²]	Hmotnosť palety [kg]	Kód
6	14x14	sivá	51	1,098	10,98	1343	G14SN
6	14x14	grafitová	51	1,098	10,98	1343	G14GN
6	14x14	okrová	51	1,098	10,98	1343	G14ON
6	14x14	hnedá	51	1,098	10,98	1343	G14HN
6	14x14	koloseum	51	1,098	10,98	1343	G14MN
6	21x14	sivá	34	1,029	10,29	1260	G21SN
6	21x14	grafitová	34	1,029	10,29	1260	G21GN
6	21x14	okrová	34	1,029	10,29	1260	G21ON
6	21x14	hnedá	34	1,029	10,29	1260	G21HN
6	21x14	koloseum	34	1,029	10,29	1260	G21MN

Dlažbu je nutné klást z viacerých načatých palet súčasne.

Elegantný povrch z jemnej kamennej drviny pôsobí prírodným dojmom. Podčiarknutý farebnosťou dlažby Cube aquaflair svojim tvarom narúša pravidelnosť rovných línií.



Cube aquaflair





Farby Vymývaný povrch



sivá žula



grafitový čadič

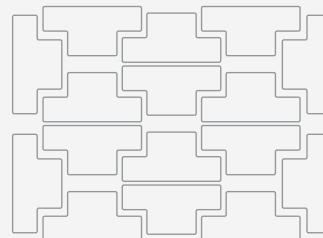


Formát



40×20

Formát je zložený zo samostatných segmentov na spoločnom základe, ktorý umožňuje zjednodušené kladenie.



Vrstva na palete = 0,92 m²; 8 formátov zmiešaných v 16 ks

Hrúbka [cm]	Rozmery [cm]	Farba	Množstvo vo vrstve [m ²]	Množstvo na palete [m ²]	Hmotnosť palety [kg]	Kód
6	40×20	sivá žula	0,92	9,16	1217	CUBEAFSZ
6	40×20	grafitový čadič	0,92	9,16	1217	CUBEAFGC

Nie je možná dodávka jednotlivých formátov. | Dlažbu je nutné klást z viacerých načatých palet súčasne.

Prijemný štruktúrovaný povrch a zvlnené hrany dlažby Accordo vytvárajú dojem elegantnej plochy s prírodným nádychom.



Accordo





Farby Štruktúrovaný povrch



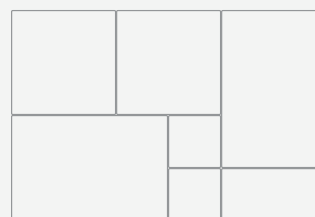
sivo-grafitová

melír Trento N

melír Sahara



Formát



Vrstva = 0,87 m²; 4 formáty zmiešané v 7 ks

Hrúbka [cm]	Rozmery [cm]	Farba	Množstvo vo vrstve [m ²]	Množstvo na palete [m ²]	Hmotnosť palety [kg]	Kód
6	38×19; 57×38; 19×19; 38×38	sivo-grafitová	0,87	8,66	1155	ACCOSG
6	38×19; 57×38; 19×19; 38×38	melír Trento	0,87	8,66	1155	ACCOMT N
6	38×19; 57×38; 19×19; 38×38	melír Sahara	0,87	8,66	1155	ACCOSA

Nie je možná dodávka jednotlivých formátov. | Dlažbu je nutné klást z viacerých načatých palet súčasne.

Jednoduchý tvar, rovné línie a pestrá farebná škála.
S dlažbou Klasiko® je možné kombinovať jednotlivé formáty
a vytvárať plochy, ktoré budú pôsobiť elegantne a moderne.



Klasiko®





Farby Hladký povrch



sivá

bielo-grafitová ^N

sivo-grafitová



melír Trento ^N

melír mušľová

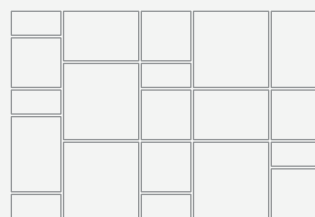
melír pyrit



melír Sahara



Formát



Vrstva = 0,96 m²; 4 formáty zmiešané v 20 ks

Hrúbka [cm]	Rozmery [cm]	Farba	Množstvo vo vrstve [m ²]	Množstvo na palete [m ²]	Hmotnosť palety [kg]	Kód
6	20×10; 20×20; 20×30; 30×30	sivá	0,96	9,6	1321	KKS
6	20×10; 20×20; 20×30; 30×30	bielo-grafitová	0,96	9,6	1321	KKBG ^N
6	20×10; 20×20; 20×30; 30×30	sivo-grafitová	0,96	9,6	1321	KKSG
6	20×10; 20×20; 20×30; 30×30	melír Trento	0,96	9,6	1321	KKTT ^N
6	20×10; 20×20; 20×30; 30×30	melír mušľová	0,96	9,6	1321	KKM
6	20×10; 20×20; 20×30; 30×30	melír pyrit	0,96	9,6	1321	KKPR
6	20×10; 20×20; 20×30; 30×30	melír Sahara	0,96	9,6	1321	KKSA

Nie je možná dodávka jednotlivých formátov. | Dlažbu je nutné kľásť z viacerých načatých palet súčasne.



Ekologické dlažby

**Vďaka premysleným tvarom
a otvorom, umožňujú rýchle
presakovanie dažďovej vody
podloží, späť do zeme.**



Neutesňujú vydláždený povrch tak ako klasické
dlažobné kocky, ale svojím vysokým percentom
vsakovacej plochy sú dostatočne priepustné.

- 40 City® XL hydro
- 42 Optiko hydro **N**
- 44 Lineo hydro
- 46 Erba
- 48 Poligono®
- 50 Siko®
- 52 Vega

Pri objednávke iného množstva ako celej palety sa účtuje
poplatok za rozbalenie palety.

Sofistikovaná dlažba City® XL hydro je v dokonalom spojení s prírodou. Pozdĺžne otvory umožňujú priesak vody a opticky predĺžia váš priestor.

Ekologická dlažba 
pre nadmerné vsakovanie vody.

~ 33 % vsakovacej plochy
> 270 l/s.ha možný výkon vsakovania

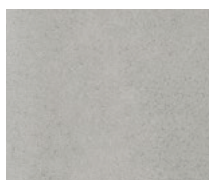


City® XL hydro



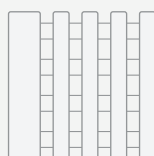


Farby Hladký povrch

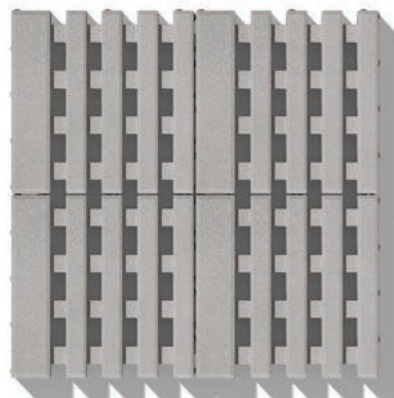


sivo-biela

Formát



50×50



Hrúbka
[cm]

Rozmery
[cm]

Farba

Spotreba
[ks/m²]

Množstvo
na paletu
[m²]

Hmotnosť
palety
[kg]

Kód

8

50×50

sivo-biela

4


8

1140

CXHSB

Dlažbu je nutné klášť z viacerých načatých palet súčasne.

Dlažba Optiko hydro poskytuje unikátny zážitok z funkčnosti a dizajnu. Princíp trojosového uzamykania v tvare L a špeciálne dištančné výstupky ponúkajú jedno z najlepších riešení pre navrhovanie priepustných dláždených plôch.

Ekologická dlažba 
pre nadmerné vsakovanie vody.
~ 8,3 % vsakovacej plochy
> 270 l/s.ha možný výkon vsakovania



Novinka

Optiko hydro



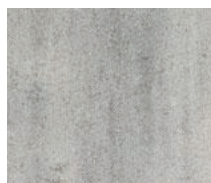
Optiko hydro sivá



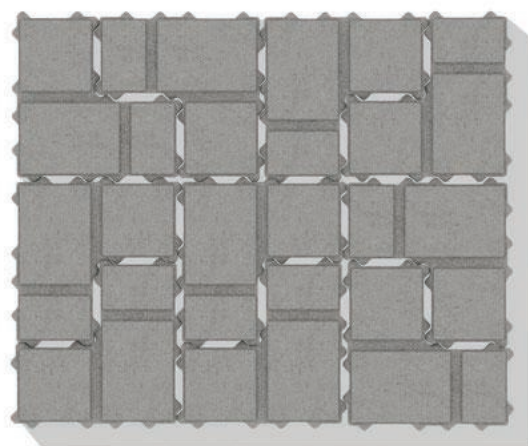
Farby Hladký povrch



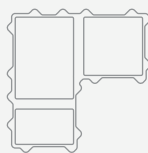
sivá



bielo-grafitová



Formát




25x25/12,5

Dlažba vhodná na strojové kladenie

Hrúbka [cm]	Rozmery [cm]	Farba	Spotreba [ks/m ²]	Množstvo vo vrstve [m ²]	Množstvo na palete [m ²]	Hmotnosť palety [kg]	Kód
8	25x25/12,5	sivá	21.33	0,985	7.88	1365	OPTIS
8	25x25/12,5	bielo-grafitová	21.33	0,985	7.88	1365	OPTIBG

Dlažbu je nutné klášť z viacerých načatých palet súčasne.

Vodopriepustná dlažba Lineo hydro dodá plochám a príjazdovým cestám úplne iný vzhľad s minimálnym rizikom zaplavenia. Obmenou jednotlivých formátov je možné vytvárať najrozmanitejšie lineárne vzory.

Ekologická dlažba 
pre nadmerné vsakovanie vody.
~ 40 % vsakovacej plochy
> 270 l/s.ha možný výkon vsakovania



Lineo hydro



Lineo hydro sivá

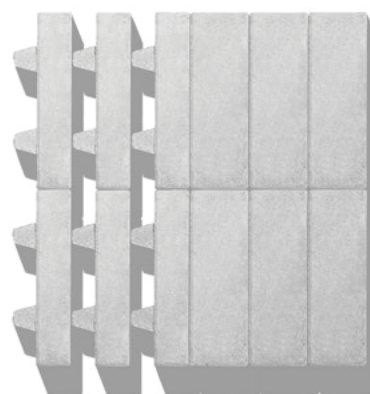
Lineo hydro sivá



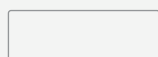
Farby Hladký povrch



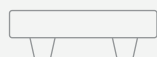
sivá



Formát



30×10



30×10 - 40 %

Hrúbka (cm)	Rozmery (cm)	Farba	Spotreba (ks/m ²)	Množstvo vo vrstve (m ²)	Množstvo na palete (m ²)	Hmotnosť palety (kg)	Kód
8	30×10	sivá	33,33	0,96	7,68	1408	LH0S
8	30×10 - 40 %	sivá	33,33	0,84	6,72	832	LH40S

Dlažbu je nutné klášť z viacerých načatých palet súčasne.

Ekologický a moderný dizajn dlažby Erba kombinuje súčasné splynutie povrchu s prírodnou zeleňou.

Ekologická dlažba 
pre nadmerné vsakovanie vody.

~ 17,4 % vsakovacej plochy
> 270 l/s.ha možný výkon vsakovania

Doppelnocken system 
dokonalé uzamknutie dlažby

Erba



Erba sivá



Farby Hladký povrch



sivá



Formát




49,5 x 24,7

Hrúbka [cm]	Rozmery [cm]	Farba	Spotreba [ks/m ²]	Množstvo vo vrstve [m ²]	Množstvo na palete [m ²]	Hmotnosť palety [kg]	Kód
8	49,5x24,7	sivá	8	0,75	7,50	1225	ERBAS

Dlažbu je nutné klášť z viacerých načatých palet súčasne.

Dlažba Poligono® je charakteristická svojím rozmanitým usporiadaním, čo zabezpečuje prepracovaná polygonálna geometria. Teplé tónované farebné odtiene a nepravidelné obrysy vytvárajú dokonalú imitáciu prírodného kameňa.

Ekologická dlažba 
pre nadmerné vsakovanie vody.
~ 3,8 % vsakovacej plochy
> 270 l/s.ha možný výkon vsakovania



Poligono®





Farby Štruktúrovaný povrch



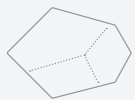
sivo-grafitová



prírodná béžová



Formát



36×26 [základný]

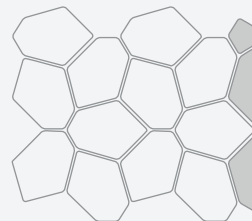


35×13 [krajový]



47×13 [krajový]

Dvanásť základných formátov má rovnaký tvar, no majú rôzne rozmiestnené pohľadové škáry.



● krajové formáty

Vrstva = 0,84 m²; 12 základných a 2 krajové formáty

Hrúbka [cm]	Rozmery [cm]	Farba	Množstvo vo vrstve [m ²]	Množstvo na palete [m ²]	Hmotnosť palety [kg]	Kód
8	36×26 [základný]; 35×13 [krajový]; 47×13 [krajový]	sivo-grafitová	0,84	6,72	1205	PLGSG
8	36×26 [základný]; 35×13 [krajový]; 47×13 [krajový]	prírodná béžová	0,84	6,72	1205	PLG

Nie je možná dodávka jednotlivých formátov. | Dlažbu je nutné klást z viacerých načatých palet súčasne.

Nadbytočná voda na ploche z ekologickej dlažby Siko® je dokonale odvádzaná do zberných kanálikov, vďaka patentovaným distančným výstupkom po jej obvode.

Ekologická dlažba 
pre nadmerné vsakovanie vody.

~ 9,4 % / 11,6 % vsakovacej plochy
> 270 l/s.ha možný výkon vsakovania

Systém dvojitého zámku 
dokonalé uzamknutie dlažby

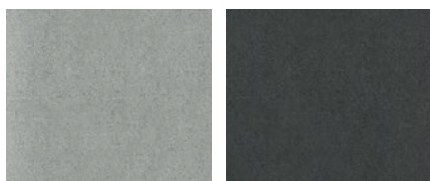


Siko®



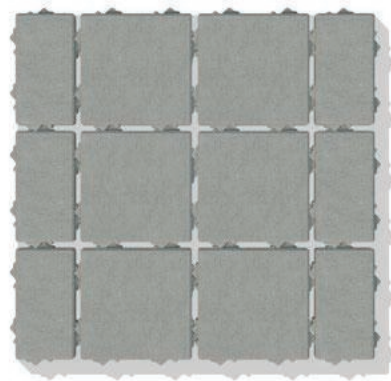


Farby Hladký povrch

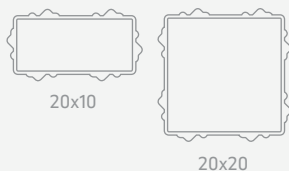


sivá

grafitová



Formát




Dlažba vhodná na strojové kladenie

Hrúbka [cm]	Rozmery [cm]	Farba	Spotreba [ks/m ²]	Množstvo vo vrstve [m ²]	Množstvo na paletu [m ²]	Hmotnosť palety [kg]	Kód
8	20x20	sivá	25	1,2	9,6	1562	SDS20
8	20x20	grafitová	25	1,2	9,6	1562	SDG20
8	20x10	sivá	50	1,08	8,64	1396	SDS10
8	20x10	grafitová	50	1,08	8,64	1396	SDG10

Dlažbu je nutné klást z viacerých načatých palet súčasne.

Vegetačná dlažba Vega ochráni trávnik a zefektívnia využitie vášho dvora a parkovacieho priestoru. Zatravnovacia dlažba plochu nielen zatravnjuje, ale zároveň aj spevňuje.

Ekologická dlažba 
pre nadmerné vsakovanie vody.
~ 38,4 % vsakovacej plochy
> 270 l/s.ha možný výkon vsakovania



Vega



Vega sivá

Vega sivá



Farby Hladký povrch



sivá



Formát



61×40,5

Hrúbka (cm)	Rozmery (cm)	Farba	Spotreba (ks/m ²)	Množstvo vo vrstve (ks)	Množstvo na paletu (ks)	Hmotnosť palety (kg)	Kód
8	61×40,5	sivá	4,05	4	40	1125	VG8-KS

Dlažbu je nutné klášť z viacerých načatých palet súčasne.

A modern, multi-story building with a prominent glass facade and a white tiled upper section. The building is situated on a paved area with a small landscaped island in the foreground containing a tree and a bush. The sky is overcast. The text 'Funkční dlažby' is overlaid in large white font at the bottom right.

Funkční dlažby



56 Klasiko® 6/8

58 Haka® 6/8/10

59 Dlažba pre nevidiacich 6/8

Pri objednávke iného množstva ako celej palety sa účtuje poplatok za rozbalenie palety.

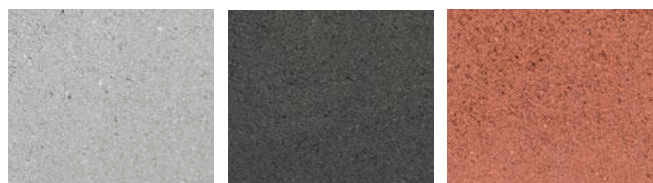
Jednoduché tvary dlažby Klasiko® umožňujú vytvoriť množstvo vzorov a zaujímavo pôsobiacu funkčnú plochu. Kombinovanie farebných tvaroviek poskytuje priestor pre atraktívne architektonické stvárnenia.



Klasiko® 6/8



Farby Hladký povrch



sivá

grafitová

červená



Formát



Hrúbka [cm]	Rozmery [cm]	Farba	Spotreba [ks/m ²]	Množstvo vo vrstve [m ²]	Množstvo na palete [m ²]	Hmotnosť palety [kg]	Kód
6	10x10	sivá	100	0,88	5,28	738	K6PS
6	10x10	grafitová	100	0,88	5,28	738	K6PG
6	10x10	červená	100	0,88	5,28	738	K6PC
6	20x10	sivá	50	0,96	9,6	1321	K6NS E
6	20x10	grafitová	50	0,96	9,6	1321	K6NG E
6	20x10	červená	50	0,96	9,6	1321	K6NC E
6	20x20	sivá	25	0,96	9,6	1321	K6KS
6	20x20	grafitová	25	0,96	9,6	1321	K6KG
6	20x20	červená	25	0,96	9,6	1321	K6KC
6	20x30	sivá	16,67	0,96	9,6	1321	K6OVS
6	20x30	grafitová	16,67	0,96	9,6	1321	K6OVG
6	20x30	červená	16,67	0,96	9,6	1321	K6OVC
6	30x30	sivá	11,11	1,08	10,8	1483	K6KVS
6	30x30	grafitová	11,11	1,08	10,8	1483	K6KVG
6	30x30	červená	11,11	1,08	10,8	1483	K6KVC
6 bez fázy	20x10	sivá	50	1,08	10,8	1483	K6NBS
6 bez fázy	20x10	sivá	50	0,96	9,6	1321	K6NBS E
6 bez fázy	20x10	grafitová	50	1,08	10,8	1483	K6NBSG
6 bez fázy	20x10	grafitová	50	0,96	9,6	1321	K6NBSG E
6 bez fázy	20x10	červená	50	1,08	10,8	1483	K6NBC
6 bez fázy	20x10	červená	50	0,96	9,6	1321	K6NBC E
6 bez fázy	20x20	sivá	25	0,96	9,6	1321	K6KBS
6 bez fázy	20x20	grafitová	25	0,96	9,6	1321	K6KBG
6 bez fázy	20x20	červená	25	0,96	9,6	1321	K6KBC
6 bez fázy	30x30	sivá	11,11	1,08	10,8	1483	K6KVBS
6 bez fázy	30x30	grafitová	11,11	1,08	10,8	1483	K6KVBG
6 bez fázy	30x30	červená	11,11	1,08	10,8	1483	K6KVBC
8	10x10	sivá	100	0,96	3,84	735	K8PS
8	10x10	grafitová	100	0,96	3,84	735	K8PG
8	10x10	červená	100	0,96	3,84	735	K8PC
8	20x10	sivá	50	1,08	8,64	1615	K8NS
8	20x10	sivá	50	0,96	7,68	1438	K8NS E
8	20x10	grafitová	50	1,08	8,64	1615	K8NG
8	20x10	grafitová	50	1,08	8,64	1438	K8NG E
8	20x10	červená	50	1,08	8,64	1615	K8NC
8	20x20	sivá	25	0,96	7,68	1438	K8KS
8	20x20	grafitová	25	0,96	7,68	1438	K8KG
8	20x20	červená	25	0,96	7,68	1438	K8KC
8 bez fázy	20x10	sivá	50	1,08	8,64	1615	K8NBS
8 bez fázy	20x10	grafitová	50	1,08	8,64	1615	K8NBSG
8 bez fázy	20x10	červená	50	1,08	8,64	1615	K8NBC
8 bez fázy	20x20	sivá	25	0,96	7,68	1438	K8KBS
8 bez fázy	20x20	grafitová	25	0,96	7,68	1438	K8KBG
8 bez fázy	20x20	červená	25	0,96	7,68	1438	K8KBC

Haka® 6/8/10



T Technika Dlažba

Je najpopulárnejšou dlažbou s typickým tvarom a jednoduchou líniou. Dlažba Haka® je určená pre obzvlášť namáhané plochy, po ktorých jazdí ťažká technika.



Pojazdná do 3,5 tony [Haka® 6].
Pojazdná vozidlami nad 3,5 tony [Haka® 8/10].
Vyrobené podľa STN EN 1338 Betónové dlažbové tvarovky.



Farby Hladký povrch



sivá

grafitová

červená

Formát



20×16,5



10×16,5 [polovička]



20×16,5 [začiatok]

Hrúbka (cm)	Rozmery (cm)	Farba	Spotreba (ks/m ²)	Množstvo vo vrstve (m ²)	Množstvo na palete (m ²)	Hmotnosť palety (kg)	Kód
6	20×16,5	sivá	35,71	1,008	10,08	1335	H6NS
6	20×16,5	grafitová	35,71	1,008	10,08	1335	H6NG
6	20×16,5	červená	35,71	1,008	10,08	1335	H6NC
6	10×16,5 [polovička]	sivá	71,43	0,896	5,38	724	H6PS
6	20×16,5 [začiatok]	sivá	32,79	1,098	6,59	882	H6ZS
6 bez fázy	20×16,5	sivá	35,71	1,008	10,08	1335	H6NBS
6 bez fázy	20×16,5	grafitová	35,71	1,008	10,08	1335	H6NBG
6 bez fázy	20×16,5	červená	35,71	1,008	10,08	1335	H6NBC
6 bez fázy	10×16,5 [polovička]	sivá	71,43	0,896	5,38	724	H6PBS
6 bez fázy	20×16,5 [začiatok]	sivá	32,79	1,098	6,59	882	H6ZBS
8	20×16,5	sivá	35,71	1,008	8,06	1509	H8NS
8	20×16,5	grafitová	35,71	1,008	8,06	1509	H8NG
8	20×16,5	červená	35,71	1,008	8,06	1509	H8NC
8	10×16,5 [polovička]	sivá	71,43	0,8975	3,59	685	H8PS
8	20×16,5 [začiatok]	sivá	32,79	1,0975	4,39	833	H8ZS
8 bez fázy	20×16,5	sivá	35,71	1,008	8,06	1509	H8NBS
8 bez fázy	20×16,5	grafitová	35,71	1,008	8,06	1509	H8NBG
8 bez fázy	20×16,5	červená	35,71	1,008	8,06	1509	H8NBC
8 bez fázy	10×16,5 [polovička]	sivá	71,43	0,8975	3,59	685	H8PBS
8 bez fázy	20×16,5 [začiatok]	sivá	32,79	1,0975	4,39	833	H8ZBS
10	20×16,5	sivá	35,71	1,008	8,06	1880	H10NS36
10	20×16,5	grafitová	35,71	1,008	8,06	1880	H10NG36
10	20×16,5	červená	35,71	1,008	8,06	1880	H10NC36
10	10×16,5 [polovička]	sivá	71,43	0,896	7,17	1674	H10PS
10	20×16,5 [začiatok]	sivá	32,79	1,0975	8,78	2045	H10ZS

Dlažba vhodná na strojové kladenie.

Dlažba pre nevidiacich 6/8



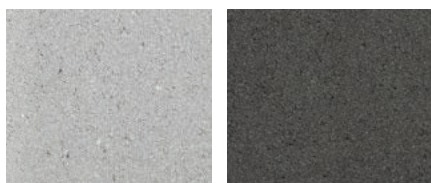
T Technika Dlažba



Pojazdná do 3,5 tony [hrúbka 6 cm].

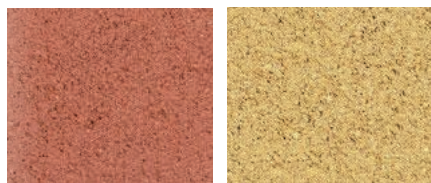
Pojazdná vozidlami nad 3,5 tony [hrúbka 8 cm]. Vyrobené podľa STN EN 1338 Betónové dlažbové tvarovky.

Farby Hladký povrch



sivá

grafitová

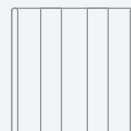


červená

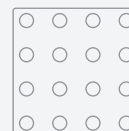
žltá



Formát



20×20 [drážková]



20×20 [nopková]

Hrúbka [cm]	Rozmery [cm]	Farba	Spotreba [ks/m ²]	Množstvo na palete [m ²]	Hmotnosť palety [kg]	Kód
6	20×20 [nopková]	sivá	25	9,6	1321	DN6KNS ?
6	20×20 [nopková]	grafitová	25	9,6	1321	DN6KNG ?
6	20×20 [nopková]	červená	25	9,6	1321	DN6KNC
6	20×20 [nopková]	žltá	25	9,6	1321	DN6KNZL ?
6	20×20 [drážková]	sivá	25	9,6	1321	DN6KDS ?
6	20×20 [drážková]	grafitová	25	9,6	1321	DN6KDG ?
6	20×20 [drážková]	červená	25	9,6	1321	DN6KDC
6	20×20 [drážková]	žltá	25	9,6	1321	DN6KDZL ?
8	20×20 [nopková]	sivá	25	7,68	1438	B8KS ?
8	20×20 [nopková]	grafitová	25	7,68	1438	B8KG ?
8	20×20 [nopková]	červená	25	7,68	1438	B8KC ?
8	20×20 [drážková]	sivá	25	7,68	1438	B8KDS ?
8	20×20 [drážková]	grafitová	25	7,68	1438	B8KDG ?
8	20×20 [drážková]	červená	25	7,68	1438	B8KDC ?

A photograph of a modern outdoor terrace. The terrace is paved with large, light-colored square tiles. In the foreground, there is a white modular sofa with several dark green cushions. To the right, a round glass coffee table holds a small potted plant. The terrace is enclosed by a white wall. In the background, there is a white building with a dark roof and a large glass door. A palm tree is visible behind the building. The sky is a clear, light blue.

Keramické terasové plátno



62 Cerro 

64 Tono 

PREMIUM KERAMICKÉ
TERASOVÉ PLATNE

Pri objednávke iného množstva ako celej palety
sa účtuje poplatok za rozbalenie palety.

Keramická platňa Cerro je inšpirovaná priemyselnými trendmi v architektúre. Prináša moderný vzhľad betónu na záhradné terasy i do mestských priestorov. Dokonale odolá poveternostným vplyvom, zamŕzaniu a mechanickému opotrebovaniu.



Novinka

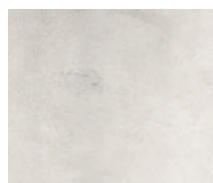
Cerro



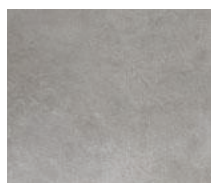
Cerro adular



Farby Štruktúrovaný povrch



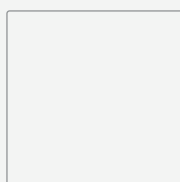
adular



cosmo



Formát



60×60

Je možné uložiť na podkladové platničky.

Hrúbka (cm)	Rozmery (cm)	Farba	Spotreba (ks/m ²)	Množstvo na palete (ks)	Hmotnosť palety (kg)	Hmotnosť kusu (kg)	Kód
2	60×60	cosmo	2.78	60	980	16	CER-COS ^N
2	60×60	adular	2.78	60	980	16	CER-ADU ^N

Keramická platňa Tono je kombináciou elegancie a prírodných prvkov. Vďaka kvalitnému gresovému prevedeniu získate dokonalú textúru kameňa do exteriéru. Spoľahlivo odolá poveternostným vplyvom, zamrznaniu i mechanickému opotrebovaniu.



Novinka

Tono

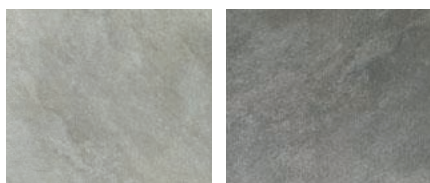


Tono nerino

Tono dím



Farby Štruktúrovaný povrch

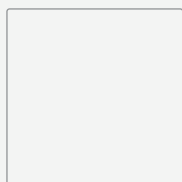


nerino

dím



Formát



60×60

Je možné uložiť na podkladové platničky.

Hrúbka (cm)	Rozmery (cm)	Farba	Spotreba (ks/m ²)	Množstvo na palete (ks)	Hmotnosť palety (kg)	Hmotnosť kusu (kg)	Kód
2	60×60	nerino	2.78	60	980	16	TON-NER ^N
2	60×60	dím	2.78	60	980	16	TON-DIM ^N

A photograph of a modern outdoor terrace. The terrace is paved with light-colored stone tiles. In the foreground, there is a white wall with a dark grey top edge. On top of the wall, there are two small stone figurines and a white pot with purple flowers. To the left, there is a large concrete planter with green foliage. In the background, there is a large white patio umbrella, a glass-enclosed sunroom, and a lush green garden with various plants and flowers. The sky is blue and clear.

Terasové plátne



68 Casino

PREMIUM
TERASOVÁ
PLATŇA

70 Ester®

72 Umbria 

74 Divino

76 Deko®

Pri objednávke iného množstva ako celej palety sa účtuje poplatok za rozbalenie palety.

Ušľachtilý povrch terasovej platne Casino dotvorí elegantný vzhľad vášho príbytku. Je dokonale zladená a vysoký podiel prírodných detailov zaisťuje jej trvalú hodnotu.

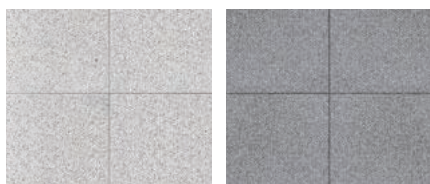


Casino





Farby Leštený a brokovaný povrch

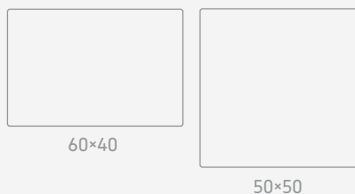


biela žula

grafitový čadič



Formát



60×40

50×50

Je možné uložiť na podkladové platničky > Doplnky (s. 108).

Formát 60×30 cm neodporúčame pokladať na podkladové platničky.

Hrúbka (cm)	Rozmery (cm)	Farba	Spotreba (ks/m ²)	Množstvo na palete (ks)	Hmotnosť palety (kg)	Hmotnosť kusu (kg)	Kód
3,5	60×40	biela žula	4,16	40	831	20,16	C60BZ
3,5	60×40	grafitový čadič	4,16	40	831	20,16	C60GC
3,5	50×50	biela žula	4	40	865	21	C50BZ
3,5	50×50	grafitový čadič	4	40	865	21	C50GC

Terasová platňa Ester® s hladkým povrchom a jemne skosenými hranami pôsobí moderným a minimalistickým dojmom. Do každého priestoru ponúka svoju vysokú funkčnosť a estetické stvárnenie.



Ester®





Farby Hladký povrch



sivá

sivo-grafitová

grafitová



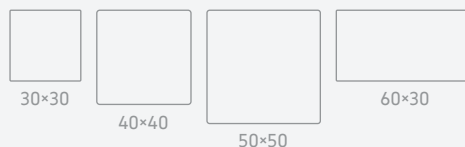
melír mušľová

prírodná béžová

melír Sahara **N**



Formát



Je možné uložiť na podkladové platničky > Doplnky (s. 108).

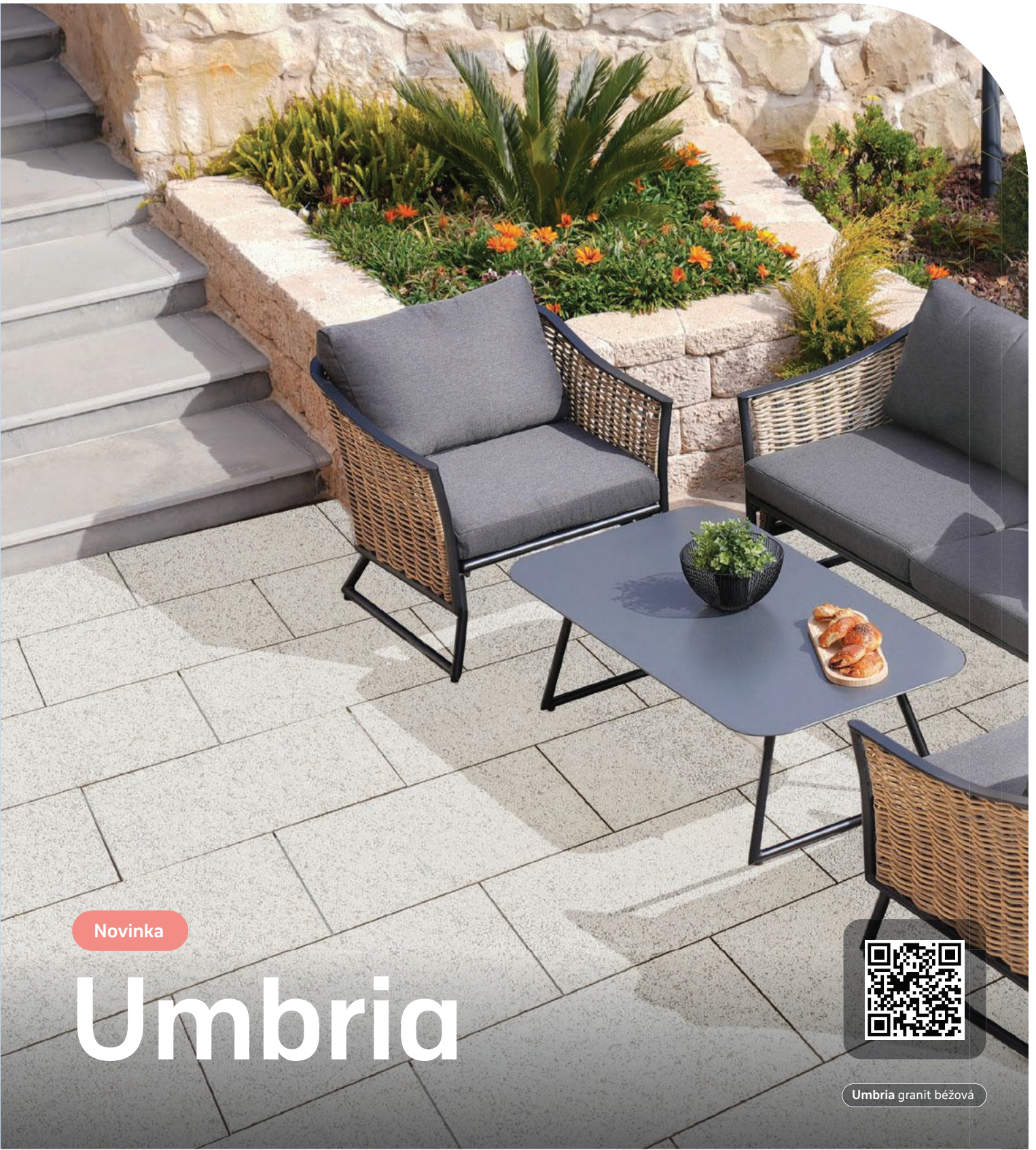
Formát 60x30 cm neodporúčame pokladať na podkladové platničky.

Hrúbka [cm]	Rozmery [cm]	Farba	Spotreba [ks/m ²]	Množstvo na palete [ks]	Hmotnosť palety [kg]	Hmotnosť kusu [kg]	Kód
5	30x30	sivá	11,11	144	1515	10,35	E30/5S
5	40x40	sivá	6,25	72	1321	18	E40/5S
5	40x40	sivo-grafitová	6,25	72	1321	18	E40/5SG
5	40x40	grafitová	6,25	72	1321	18	E40/5G
5	40x40	melír mušľová	6,25	72	1321	18	E40/5M
5	40x40	prírodná béžová	6,25	72	1321	18	E40/5PB
5	40x40	melír Sahara	6,25	72	1321	18	E40/5MS N
5	50x50	sivá	4	56	1644	29	E50/5S
5	50x50	sivo-grafitová	4	56	1644	29	E50/5SG
5	50x50	grafitová	4	56	1649	29	E50/5G
5	50x50	melír mušľová	4	56	1649	29	E50/5M
5	50x50	prírodná béžová	4	56	1649	29	E50/5PB
5	50x50	melír Sahara	4	56	1649	29	E50/5MS N
5	60x30	sivá	5,56	48/72*	1019/1516*	20,7	E60/5S / E60S 72*
5	60x30	sivo-grafitová	5,56	48/72*	1019/1516*	20,7	E60/5SG / E60SG 72*
5	60x30	melír mušľová	5,56	48/72*	1019/1516*	20,7	E60/5M / E60M 72*
5	60x30	melír Sahara	5,56	48/72*	1019/1516*	20,7	E60/5MS / E60MS 72* N

N Novinka

* informáciu žiadajte u svojho dodávateľa

Terasová platňa Umbria zhmotňuje jemnosť v povrchovom dizajne. Zrnitý povrch poskytuje krásny vizuálny efekt. Platňa disponuje precízne opracovanými hranami a spolu s jedinečným povrchom dotvára moderný industriálny štýl exteriéru.



Novinka

Umbria



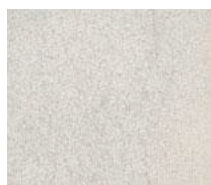
Umbria granit béžová



Farby Hladký povrch



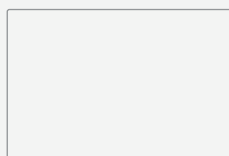
granit biela



granit béžová



Formát



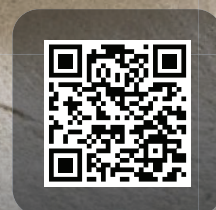
60×40

Hrúbka (cm)	Rozmery (cm)	Farba	Spotreba (ks/m ²)	Množstvo na palete (ks)	Hmotnosť palety (kg)	Hmotnosť kusu (kg)	Kód
4	60×40	granit biela	4,16	56	1261	22.06	U60GBA ^N
4	60×40	granit béžová	4,16	56	1261	22.06	U60GBE ^N

Terasová platňa Divino vďaka rafinovanej súhre jemnej reliéfnej štruktúry premení veľkorysé plochy na dokonalé pútače pozornosti. S farebnou paletou premenia každú terasu na očarujúci vonkajší priestor.



Divino



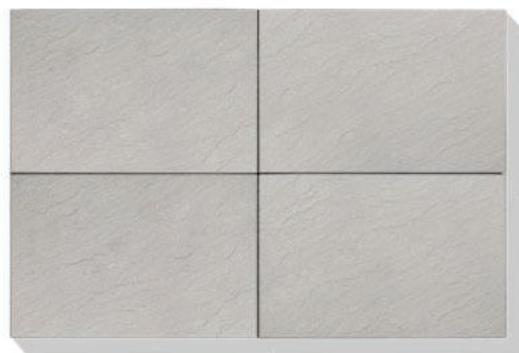
Divino béžová

Farby Štruktúrovaný povrch

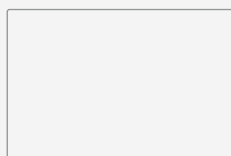


běžová

platinová



Formát



60×40

Hrúbka [cm]	Rozmery [cm]	Farba	Spotreba [ks/m ²]	Množstvo na palete [ks]	Hmotnosť palety [kg]	Hmotnosť kusu [kg]	Kód
3,8	60×40	běžová	4,16	36	813	21,89	DIVB
3,8	60×40	platinová	4,16	36	813	21,89	DIVP

Vymývavý povrch z jemného riečneho štrku zaraďuje terasovú platňu Deká® k spoľahlivému a funkčnému prvku navrhovaného priestoru.



Deka®





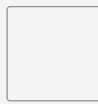
Farby Vymývaný povrch



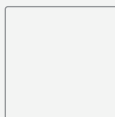
sivá



Formát



40×40



50×50



60×40

Je možné uložiť na podkladové platničky > Doplnky (s. 108).

Formát 60×40 cm neodporúčame pokladať na podkladové platničky.

Hrúbka [cm]	Rozmery [cm]	Farba	Spotreba [ks/m ²]	Množstvo na palete [ks]	Hmotnosť palety [kg]	Hmotnosť kusu [kg]	Kód
3,8	40×40	sivá	6,25	60	883	14,3	D40_S
3,8	50×50	sivá	4	60	1350	22,08	D50_S
3,7	60×40	sivá	4,16	36	818	22,01	D60_S

A photograph of a modern residential garden. In the foreground, there is a well-maintained green lawn. To the left, a long, low, grey concrete raised bed contains various plants, including tall, feathery grasses and smaller green plants. A path of light-colored gravel runs alongside the raised bed. In the middle ground, a circular raised bed made of dark grey concrete blocks contains a young tree with reddish-brown leaves and some smaller plants. In the background, there are modern houses with light-colored walls and dark roofs. One house has a dark grey garage door. The sky is blue with some light clouds. The overall scene is bright and sunny.

Záhradné prvky



PALISÁDY

80 City®

81 Grand

OBRUBNÍKY

82 Parkový

82 Parkový so skosením

82 Palisádový

83 L

83 Palibord

83 Trávníkový lem

SCHODY

84 Blok

85 Grand

Palisády: Pri objednávke iných množstiev ako celých paliet sa účtuje poplatok za prípravu balíka zo všetkých palisádových prvkov.

Obrubníky, Schody: Pri objednávke iného množstva ako celej palety sa účtuje poplatok za rozbalenie palety.

City®

Modern Palisáda

Jednoduché línie a hladký povrch predurčujú palisádu City® do priestorov s moderným a súčasným charakterom.

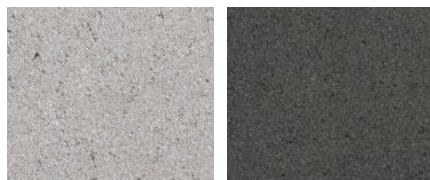


Vyrobené podľa DIN EN 13198
Uličný a záhradný mobiliár.
Vyrobené v EHL | CRH.



12×16,5

Farby Hladký povrch



sivá

grafitová

Formát



12×16,5×40

12×16,5×60

12×16,5×80

12×16,5×100

Informácie

Palisády môžu v dôsledku výrobných postupov vykazovať miernu kónicitu. Pri osadení je nutné ich uložiť tak, aby lícovali.

Výška [cm]	Rozmery [cm]	Farba	Spotreba [ks/bm]	Množstvo na palete [ks]	Hmotnosť palety [kg]	Hmotnosť kusu [kg]	Kód
40	12×16,5×40	sivá	6	80	1545	19	CP40S_DE
40	12×16,5×40	grafitová	6	80	1545	19	CP40G_DE
60	12×16,5×60	sivá	6	48	1320	27	CP60S_DE
60	12×16,5×60	grafitová	6	48	1320	27	CP60G_DE
80	12×16,5×80	sivá	6	40	1465	36	CP80S_DE
80	12×16,5×80	grafitová	6	40	1465	36	CP80G_DE
100	12×16,5×100	sivá	6	40	1865	46	CP100S_DE
100	12×16,5×100	grafitová	6	40	1865	46	CP100G_DE

Grand



Style Palisáda

Lemovanie plochy palisádou Grand so vzorom drveného kameňa a štiepaným povrchom, dotvorí priestor a podčiarkne jeho prírodný nádych.

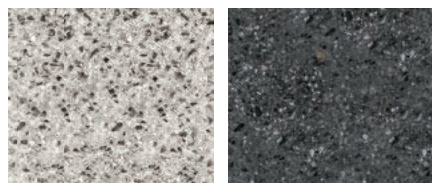


Vyrobené podľa STN EN 13198
Uličný a záhradný mobiliár.



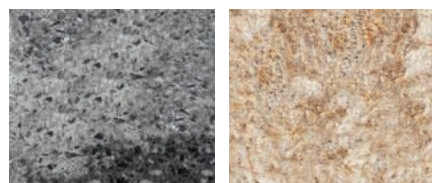
14×14

Farby Štiepaný povrch



sivá

grafitová



sivo-grafitová

melír Sahara

Formát



14×14×40

14×14×60

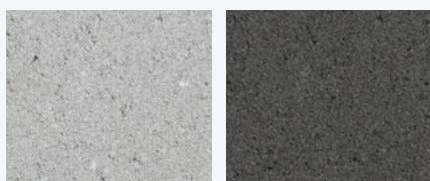
Informácie

Horný povrch a jedna bočná strana sú nepravidelne štiepané.

Výška [cm]	Rozmery [cm]	Farba	Spotreba [ks/bm]	Množstvo na palete [ks]	Hmotnosť palety [kg]	Hmotnosť kusu [kg]	Kód
40	14×14×40	sivá	7	80	1465	18	GDP40S
40	14×14×40	grafitová	7	80	1465	18	GDP40G
40	14×14×40	sivo-grafitová	7	80	1465	18	GDP40SG
40	14×14×40	melír Sahara	7	80	1465	18	GDP40MS
60	14×14×60	sivá	7	50	1375	27	GDP60S
60	14×14×60	grafitová	7	50	1375	27	GDP60G
60	14×14×60	sivo-grafitová	7	50	1375	27	GDP60SG
60	14×14×60	melír Sahara	7	50	1375	27	GDP60MS

Parkový, Parkový so skosením, Palisádový

Farby Hladký povrch



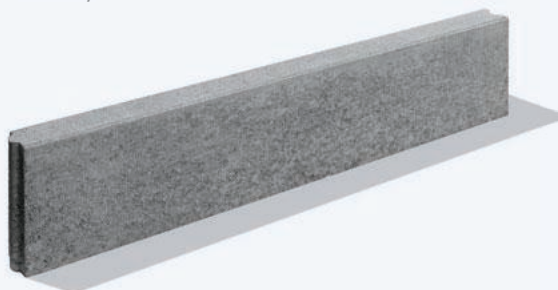
sivá

grafitová



hnedá

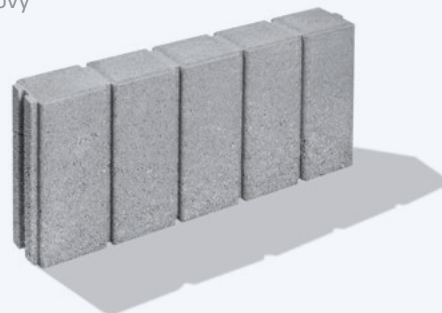
Parkový



Parkový so skosením



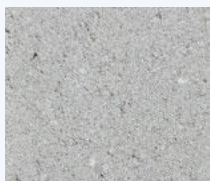
Palisádový



Výška [cm]	Rozmery [cm]	Farba	Spotreba [ks/bm]	Množstvo na palete [ks]	Hmotnosť palety [kg]	Hmotnosť kusu [kg]	Kód
Parkový							
20	100×5×20	sivá	1	48 / 51 *	1139 / 1208 *	23,5	OBPRS / OBPRS 51 *
20	100×5×20	grafitová	1	48 / 51 *	1139 / 1208 *	23,5	OBPRG / OBPRG 51 *
20	100×5×20	hnedá	1	48 / 51 *	1139 / 1208 *	23,5	OBPRH / OBPRH 51 *
25	100×5×25	sivá	1	45	1263	27,5	OBPR25S
Parkový so skosením							
25	100×8×25	sivá	1	30	1435	47	OBP8S
Palisádový							
25	55×8×25	sivá	1,8	40	925	22,5	OBP55S
25	55×8×25	grafitová	1,8	40	925	22,5	OBP55G

L, Palibord, Trávníkový lem

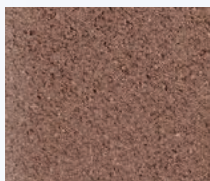
Farby Hladký povrch



sivá



grafitová



hnedá

L



Palibord



Informácie [L]

Obrubník s oblúčkovou a rovnou hranou ponúka 2 varianty osadenia.

Trávníkový lem



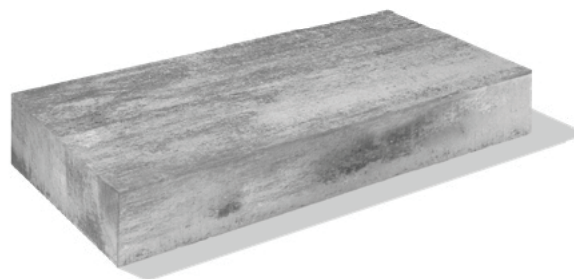
Výška (cm)	Rozmery (cm)	Farba	Spotreba (ks/bm)	Množstvo na palete (ks)	Hmotnosť palety (kg)	Hmotnosť kusu (kg)	Kód
L							
15/16,5	30×16,5×15	sivá	3,3	108	760	6,8	ELOS
Palibord							
25	50×6×25	sivá	2	48	700	14	PALKS
25	50×6×25	hnedá	2	48	700	14	PALKH
Trávníkový lem							
4,5	22×12×4,5	sivá	4,3	480/560 *	1321/1532 *	2,7	TLMS 16V/TLMAS *
4,5	22×12×4,5	grafitová	4,3	480/560 *	1321/1532 *	2,7	TLMG 16V/TLMAG *
4,5	22×12×4,5	hnedá	4,3	480/560 *	1321/1532 *	2,7	TLMH 16V/TLMAH *
5	33×16×5	sivá	3	240	1465	6	TLVS

Blok



 Modern Schod

Schod Blok s hladkou povrchovou úpravou sa vyznačuje inšpiratívnym dizajnom. Do modernej záhrady vnáša atraktivnosť spojenú s eleganciou.



   Vyrobené podľa STN EN 13198 Uličný a záhradný mobiliár.

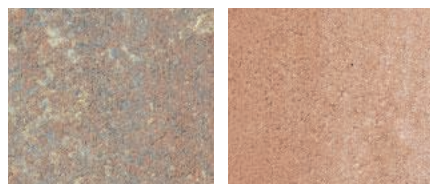
Farby Hladký povrch



sivá

grafitová

sivo-grafitová



prírodná béžová

melír Sahara

Šírka (cm)	Rozmery (cm)	Farba	Množstvo na palete (ks)	Hmotnosť palety (kg)	Hmotnosť kusu (kg)	Kód
35	50×35×15	sivá	24	1590	65	BS50S
35	50×35×15	grafitová	24	1590	65	BS50G
35	75×35×15	sivá	12	1046	85,5	BS75S
35	75×35×15	grafitová	12	1046	85,5	BS75G
35	100×35×15	sivá	12	1358	111,5	BS100S
35	100×35×15	grafitová	12	1358	111,5	BS100G
35	100×35×15	sivo-grafitová	12	1358	111,5	BS100SG
35	100×35×15	prírodná béžová	12	1358	111,5	BS100SPB
35	100×35×15	melír Sahara	12	1358	111,5	BS100MS

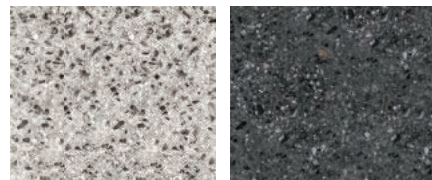
Grand

 Style Schod

Farebné kombinácie s lámaným povrchom robia zo schodu Grand jedinečný kúsok, ktorý spraví zo záhrady umelecké dielo. Je to iba jeden krok pre človeka, ale obrovský skok pre nádhernú záhradu.

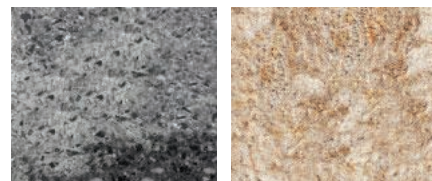
   Vyrobené podľa STN EN 13198 Uličný a záhradný mobiliár.

Farby Štiepaný povrch



sivá

grafitová



sivo-grafitová

melír Sahara



Informácie

Nášlapná plocha je hladká a čelná strana je nepravidelne štiepaná.

Šírka (cm)	Rozmery (cm)	Farba	Množstvo na palety (ks)	Hmotnosť palety (kg)	Hmotnosť kusu (kg)	Kód
35	100×35×15	sivá	12	1442	118	GDS100S
35	100×35×15	grafitová	12	1442	118	GDS100G
35	100×35×15	sivo-grafitová	12	1442	118	GDS100SG
35	100×35×15	melír Sahara	12	1442	118	GDS100MS



Ploty



88 Zen

PREMIUM
PLOTY

90 Mur Mac

92 Granublok®

94 Preblok®

Pri objednávke iných množstiev ako celých paliet sa účtuje poplatok za prípravu balíka zo všetkých prvkov plotového systému.

Atypický dizajn a možnosť otáčať tvárnice v ľubovoľnom smere robia Zen plot dizajnovo atraktívnym. Vystupujúce drážky zabezpečujú nepravidelnosť a presah jednotlivých tvární do priestoru.



Zen



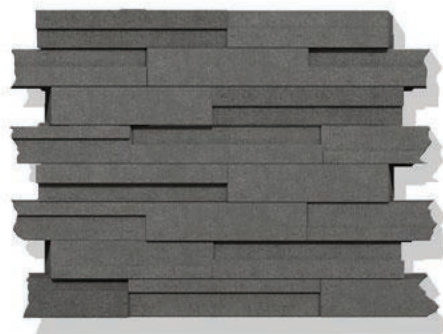


Farby Hladký povrch



sivá

grafitová

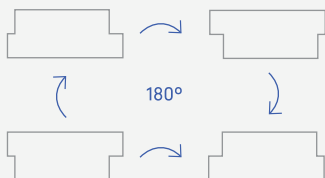


Formát Vrstva = 8 základných a 2 polovičné formáty

50×24×9
[základný A]50×24×9
[základný B]50×24×9
[základný C]50×24×9
[základný D]50×24×9
[základný E - polovička]50×24×7,5
[krycia platňa]

Príklad použitia tvárnice [základný]

Plotový systém Zen je unikátny tým, že umožňuje otáčať tvárnice v ľubovoľnom smere, čím vytvára nepravidelne vystupujúce drážky.



Informácie

Využite poradenstvo technickej kancelárie. Zavolajte na infolinku, naši odborníci vám radi poradia.

Predaj iba na vrstvy

Výška [cm]	Rozmery [cm]	Farba	Spotreba [ks/m ²]	Množstvo na palete [ks]	Hmotnosť palety [kg]	Hmotnosť kusu [kg]	Kód
9	50×24×9 [základný]; 50×24×9 [polovička]	sivá	22,2	64+16	1385	17	ZEN
7,5	50×24×7,5 [krycia platňa]	sivá	-	80	1705	21	KPZ
9	50×24×9 [základný]; 50×24×9 [polovička]	grafitová	22,2	64+16	1385	17	ZENG
7,5	50×24×7,5 [krycia platňa]	grafitová	-	80	1705	21	KPZG

Obojstranná povrchová úprava plotu Mur Mac je vytvorená štiepaním betónu, ktorý mu dodáva jedinečný prírodný žulový vzhľad.



Mur Mac



Farby Štiepaný povrch



biela

sivá

sivo-grafitová



grafitová

melír Sahara



Formát



40×19×15 [základný]



10×19×15 [1/4]



30×19×15 [3/4]



46×26×7 [krycia platňa]
čelné protiahlé steny štiepané

Informácie

Využite poradenstvo technickej kancelárie.
Zavolajte na infolinku, naši odborníci vám radi poradia.

Výška (cm)	Rozmery (cm)	Farba	Spotreba (ks/m ²)	Množstvo na palete (ks)	Hmotnosť palety (kg)	Hmotnosť kusu (kg)	Kód
15	40×19×15 [základný]	biela	17,06	60	1195	19,5	MANB
15	10×19×15 [1/4]	biela	-	144	789	5,3	MA1/4B
15	30×19×15 [3/4]	biela	-	80	1225	15	MA3/4B
7	46×26×7 [krycia platňa]	biela	-	80	1746	21,5	KPMB
15	40×19×15 [základný]	sivá	17,06	60	1195	19,5	MAN
15	10×19×15 [1/4]	sivá	-	144	789	5,3	MA1/4
15	30×19×15 [3/4]	sivá	-	80	1225	15	MA3/4
7	46×26×7 [krycia platňa]	sivá	-	80	1746	21,5	KPMS
15	40×19×15 [základný]	sivo-grafitová	17,06	60	1195	19,5	MANS
15	10×19×15 [1/4]	sivo-grafitová	-	144	789	5,3	MA1/4SG
15	30×19×15 [3/4]	sivo-grafitová	-	80	1225	15	MA3/4SG
7	46×26×7 [krycia platňa]	sivo-grafitová	-	80	1746	21,5	KPMSG
15	40×19×15 [základný]	grafitová	17,06	60	1195	19,5	MANG
15	10×19×15 [1/4]	grafitová	-	144	789	5,3	MA1/4G
15	30×19×15 [3/4]	grafitová	-	80	1225	15	MA3/4G
7	46×26×7 [krycia platňa]	grafitová	-	80	1746	21,5	KPMG
15	40×19×15 [základný]	melír Sahara	17,06	60	1195	19,5	MANMS
15	10×19×15 [1/4]	melír Sahara	-	144	789	5,3	MA1/4MS
15	30×19×15 [3/4]	melír Sahara	-	80	1225	15	MA3/4MS
7	46×26×7 [krycia platňa]	melír Sahara	-	80	1746	21,5	KPMMS

Otlkaný povrch s historickou patinou a nepravidelné lomené hrany dodávajú plotu Granublok® pravý nádych histórie.



Granublok®





Farby Otlákaný povrch



sivá

grafitová



hnedá



Formát



36×18×18 [základný]



18×18×18 [polovička]



21×24×7 [krycia platňa]

Informácie

Využite poradenstvo technickej kancelárie.
Zavolajte na infolinku, naši odborníci vám radi poradia.

Výška (cm)	Rozmery (cm)	Farba	Spotreba (ks/m ²)	Množstvo na palete (ks)	Hmotnosť palety (kg)	Hmotnosť kusu (kg)	Kód
18	36×18×18 (základný)	sivá	15,4	48	1124	23	GBS
18	18×18×18 (polovička)	sivá	30,9	96	1124	11,5	GB1/2S
7	21×24×7 (krycia platňa)	sivá	-	160	1249	7,65	GBKS
18	36×18×18 (základný)	grafitová	15,4	48	1124	23	GBG
18	18×18×18 (polovička)	grafitová	30,9	96	1124	11,5	GB1/2G
7	21×24×7 (krycia platňa)	grafitová	-	160	1249	7,65	GBKG
18	36×18×18 (základný)	hnedá	15,4	48	1124	23	GBH
18	18×18×18 (polovička)	hnedá	30,9	96	1124	11,5	GB1/2H
7	21×24×7 (krycia platňa)	hnedá	-	160	1249	7,65	GBKH

Skĺbenie jednoduchého tvaru, skosených hrán a hladkého povrchu vytvára príťažlivý a oku lahodiaci vzhľad plotu Preblok®.



Preblok®



Preblok® sivá

Farby

Hladký povrch



sivá

grafitová

sivo-grafitová



prírodná béžová

melír Sahara



Formát

Vrstva = 9 základných, 2 polovičné a 1 pilierový formát



40×20×20 [základný]



40×20×20 [polovička]



40×20×20 [pilier]



46×26×5
[krycia platňa]

Informácie

Využite poradenstvo technickej kancelárie. Zavolajte na infolinku, naši odborníci vám radi poradia.

Predaj iba na vrstvy

Výška (cm)	Rozmery (cm)	Farba	Spotreba (ks/m ²)	Množstvo na palete (ks)	Hmotnosť palety (kg)	Hmotnosť kusu (kg)	Kód
20	40×20×20 [základný]; 40×20×20 [polovička]; 40×20×20 [pilier]	sivá	12,5	45+10+5	1195	19,5	PRB
5	46×26×5 [krycia platňa]	sivá	-	80	1145	14,0	KPPS
20	40×20×20 [základný]; 40×20×20 [polovička]; 40×20×20 [pilier]	grafitová	12,5	45+10+5	1195	19,5	PRBG
5	46×26×5 [krycia platňa]	grafitová	-	80	1145	14,0	KPPG
20	40×20×20 [základný]; 40×20×20 [polovička]; 40×20×20 [pilier]	sivo-grafitová	12,5	45+10+5	1195	19,5	PRBSG
5	46×26×5 [krycia platňa]	sivo-grafitová	-	80	1145	14,0	KPPSG
20	40×20×20 [základný]; 40×20×20 [polovička]; 40×20×20 [pilier]	prírodná béžová	12,5	45+10+5	1195	19,5	PRBPB
5	46×26×5 [krycia platňa]	prírodná béžová	-	80	1145	14,0	KPPPB
20	40×20×20 [základný]; 40×20×20 [polovička]; 40×20×20 [pilier]	melír Sahara	12,5	45+10+5	1195	19,5	PRBMS
5	46×26×5 [krycia platňa]	melír Sahara	-	80	1145	14,0	KPPMS



Syah



- 98 Elko®
- 99 Elko® mini N
- 100 Planter N
- 101 Poliflor®, Rasterflor®, Hangflor®

Pri objednávke iného množstva ako celej palety sa účtuje poplatok za rozbalenie palety.

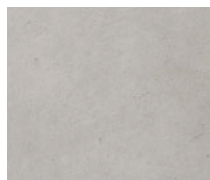
Elko®



Modern Uholník

Vyrobené podľa STN EN 15258 Prvky oporných múrov, STN EN 206 Betón.

Farby Hladký povrch



pohľadový betón

Informácie

Hrúbka steny uholníka je 12 cm. Uholník výšky 180 až 230 cm má hrúbku steny v kónickom tvare 12-15 cm.

Využite poradenstvo technickej kancelárie.

Formát



50×30×55



100×30×55



roh 50×50×55


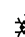

Výška (cm)	Rozmery (cm)	Farba	Spotreba (ks/bm)	Množstvo na palety (ks)	Hmotnosť palety (kg)	Hmotnosť kusu (kg)	Kód
55	50×30×55	pohľadový betón	2	8	825	100	ELKO 55-50
55	roh 50×50×55	pohľadový betón	-	4	605	145	ER5550
55	100×30×55	pohľadový betón	1	4	825	200	ELKO55-100
80	50×50×80	pohľadový betón	2	8	1370	168	ELKO 80-50
80	roh 50×50×80	pohľadový betón	-	4	885	215	ER8050
80	100×50×80	pohľadový betón	1	4	1370	336	ELKO80-100
105	50×60×105	pohľadový betón	2	8	1745	215	ELKO105-50
105	roh 50×50×105	pohľadový betón	-	4	1145	280	ER10550
105	100×60×105	pohľadový betón	1	4	1745	430	ELK105-100
130	50×70×130	pohľadový betón	2	8	2145	265	ELKO130-50
130	roh 50×50×130	pohľadový betón	-	4	1405	345	ER13050
130	100×70×130	pohľadový betón	1	4	2145	530	ELK130-100
155	50×85×155	pohľadový betón	2	4	1325	325	ELKO155-50
155	roh 50×50×155	pohľadový betón	-	4	1665	410	ER15550
155	100×85×155	pohľadový betón	1	2	1325	650	ELK155-100
180	100×95×180	pohľadový betón	1	1	880	855	ELK180-100
205	100×110×205	pohľadový betón	1	1	985	960	ELK205-100
230	100×125×230	pohľadový betón	1	1	1105	1080	ELK230-100

Novinka

Elko® mini



 Modern Uholník

   Vyrobené podľa DIN EN 13198 Uličný a záhradný mobiliár. Vyrobené v EHL | CRH.

S podporným uholníkom Elko® mini sa dá zvládnuť dorovnanie malých výškových rozdielov jednoducho a dokonca elegantne! Používa sa ako súčasť oporných systémov na stabilizáciu svahu, kde slúži na vytvorenie pevnej konštrukcie, ktorá odoláva tlaku zo zeme.



Farby Hladký povrch



sivá

Formát Hrúbka steny uholníka je 6 cm.



40×20×30







40×30×40



40×30×60



40×40×80

Výška [cm]	Rozmery [cm]	Farba	Spotreba [ks/bm]	Množstvo na palety [ks]	Hmotnosť palety [kg]	Hmotnosť kusu [kg]	Kód
30	40×20×30	sivá	2.5	48	1321	27	ELKOM30 
40	40×30×40	sivá	2.5	24	985	40	ELKOM40 
60	40×30×60	sivá	2.5	18	961	52	ELKOM60 
80	40×40×80	sivá	2.5	12	865	70	ELKOM80 

Novinka

Planter



K Klasik Záhonová tvárnica



Vyrobené podľa STN EN 13198 Uličný a záhradný mobiliár.

Záhonové tvárnice Planter vytvárajú ideálny priestor na výsadbu, vďaka ktorému dosiahnete estetický a praktický dizajn v harmónii s prírodou. Umožňujú rôzne konštrukčné riešenia v kombinácii s drevenými doskami alebo betónovými obrubníkmi. Sú mimoriadne odolné a vydržia dlhé roky aj v náročných poveternostných podmienkach.



Farby Hladký povrch



hnedá

Príklad riešenia

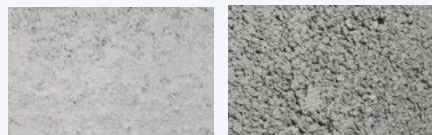


Drážky 4 a 5 cm slúžia pre umiestnenie drevenej dosky alebo obrubníka.

Výška (cm)	Rozmery (cm)	Farba	Množstvo na palety (ks)	Hmotnosť palety (kg)	Hmotnosť kusu (kg)	Kód
20	20×20×20	hnedá	96	1436	14.7	PLANH

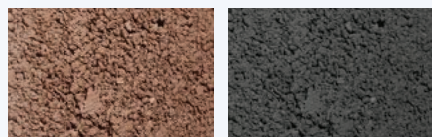
Poliflor[®], Rasterflor[®], Hangflor[®]

Farby Hladký povrch



sivá [Poliflor]

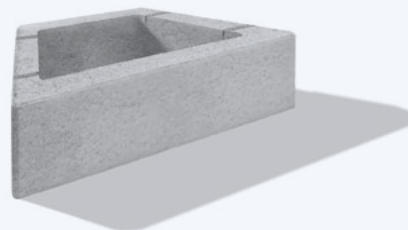
sivá



hnedá

grafitová

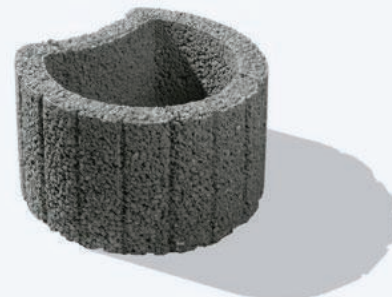
Poliflor[®]



Rasterflor[®]



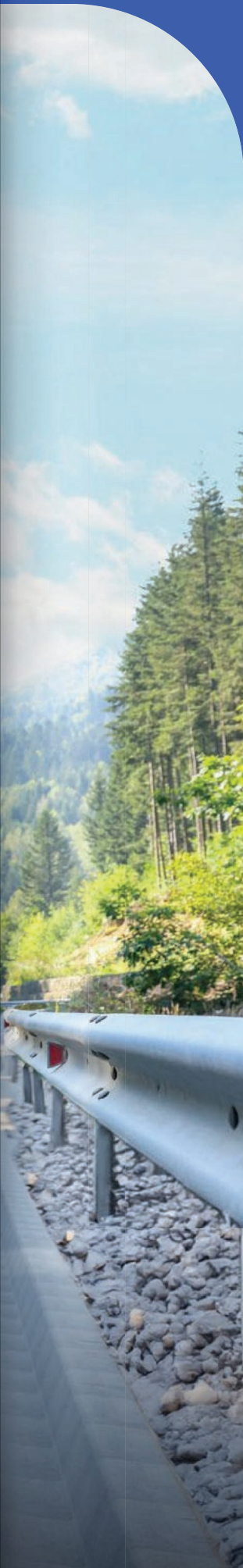
Hangflor[®]



Výška [cm]	Rozmery [cm]	Farba	Spotreba [ks/m ²]	Množstvo na palety [ks]	Hmotnosť palety [kg]	Hmotnosť kusu [kg]	Kód
Poliflor[®]							
23	80/40×35×23	sivá	7,25	18	907	49	POLIS 6V
Rasterflor[®]							
25	40×30×25	sivá	10	45	1510	33	RAMS
25	40×30×25	grafitová	10	45	1510	33	RAMG
25	40×30×25	hnedá	10	45	1510	33	RAMH
25	60×40×25	sivá	6,7	20	990	48	RAS
25	60×40×25	grafitová	6,7	20	990	48	RAG
25	60×40×25	hnedá	6,7	20	990	48	RAH
Hangflor[®]							
20	35×28×20	sivá	17,8	54	873	15,7	HANGMS
20	35×28×20	hnedá	17,8	54	873	15,7	HANGMH
30	50×40×30	sivá	8,3	20	855	41,5	HANGS 5V
30	50×40×30	hnedá	8,3	20	855	41,5	HANGH 5V



Intra- štruktúra



- 104 Prídlažba
- 104 Priekopová tvárnica
- 105 Cestný program

Pri objednávke iného množstva ako celej palety sa účtuje poplatok za rozbalenie palety.



Prídlažba



Farby Hladký povrch



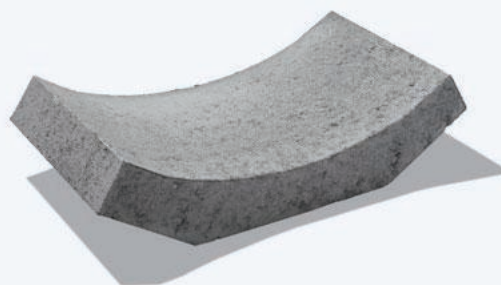
sivá



Hrúbka [cm]	Rozmery [cm]	Farba	Spotreba [ks/m ²]	Množstvo na palete [ks]	Hmotnosť palety [kg]	Hmotnosť kusu [kg]	Kód
8	50×25	sivá	8	64	1497	23	P-KS
8	50×50	sivá	4	32	1465	45	2P-KS ?



Priekopová tvárnica



Farby Hladký povrch Tvar



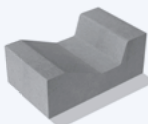
sivá



TBM 1-60



TBM 15-60



TBM 20-50 ^N



TBM 51-30



Výška [cm]	Rozmery [cm]	Farba	Spotreba [ks/bm]	Množstvo na palete [ks]	Hmotnosť palety [kg]	Hmotnosť kusu [kg]	Kód
15,45(7,5)	62×30×15,45(7,5)	sivá	3,3	24	836	34	TBM1-60
15(8)	60×30×15(8)	sivá	3,3	36	1772	48,5	TBM15-60
20/18(10)	33×50×20/18(10)	sivá	3	24	1410	58	TBM20-50 ^N
35(10)	112,5×30×35(10)	sivá	3,3	15	1300	85	TBM51-30

Cestný program



	Výška [cm]	Rozmery [cm]	Spotreba [ks/bm]	Množstvo na palete [ks]	Hmotnosť palety [kg]	Hmotnosť kusu [kg]	Kód
Žlabová tvárnica	8(5,5)	50×20×8(5,5)	2	72	1163	15,8	ZLP
Cestný obrubník So skosením (12/4 cm)	26	33×15×26	3	54	1555	28,3	OBC1/3
	26	100×15×26	1	18	1555	85	OBC
Cestný obrubník So skosením (1,5/1,5 cm)	20	100×10×20	1	36	1645	45	OBC10
Cestný obrubník Bez skosenia	26	100×15×26	1	18	1645	90	OBCR
Cestný obrubník Nábehový	15(10)	100×20×15(10)	1	20	1325	65	OBCN
Cestný obrubník Prechodový (ľavý, pravý)	15(26)	100×15(20)×26(15)	1	6	534	84,8	OBCPRL
	15(26)	100×20(15)×15(26)	1	6	534	84,8	OBCPRP
Cestný obrubník Oblúkový (r 0,5;1;2;3;4;5;8 m)	26	78×15(11)×26	4	12	682	55,1	OBC00,5
	26	78×15(11)×26	8	12	745	60,4	OBC01-Z
	26	78×15(11)×26	16	12	776	63	OBC02-Z
	26	78×15(11)×26	24	12	787	63,9	OBC03-Z
	26	78×15(11)×26	32	12	793	64,4	OBC04-Z
	26	78×15(11)×26	40	12	796	64,4	OBC05-Z
	26	78×15(11)×26	64	12	800	65	OBC08-Z

Stavba

Debníacie tvárnice

☀️ CE STN EN 15435 Debníacie tvárnice z obyčajného betónu a z ľahkého betónu.

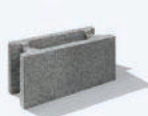
Formát



DT20 P+D



DT24 P+D / DT30 P+D



DT15 až DT40



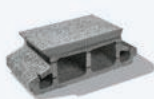
DTP25 / DTP30 [pilierová]

Názov produktu	Výška [cm]	Rozmery [cm]	Spotreba [ks/m ²]	Množstvo vo vrstve [ks]	Množstvo na palete [ks]	Hmotnosť palety [kg]	Hmotnosť kusu [kg]	Kód
DT20 P+D	25	20×50×25 (normál+deliteľná)	8	11+1	55+5	1620	26,6	DT20P+D
DT24 P+D	25	24×50×25 (normál+deliteľná)	8	9+1	45+5	1442	28,3	DT24P+D
DT30 P+D	25	30×50×25 (normál+deliteľná)	8	7+1	42+6	1519	31,1	DT30P+D
DT15	25	15×50×25 (normál + deliteľná + koncová)	8	12+2+2	60+10+10	1665	20,5	DT15
DT20	25	20×50×25 (normál + deliteľná + koncová)	8	10+1+1	50+5+5	1375	22,5	DT20
DT24	25	24×50×25 (normál + deliteľná + koncová)	8	8+1+1	40+5+5	1225	24	DT24
DT30	25	30×50×25 (normál + deliteľná + koncová)	8	6+1+1	36+6+6	1275	26	DT30 6V
DT40	25	40×50×25 (normál + koncová)	8	5+1	30+6	1105	30	DT40 6V
DTP25 [pilierová]	25	25×25×25	-	-	75	1225	16	DTP25
DTP30 [pilierová]	25	30×30×25	-	-	60	1285	21	DTP30

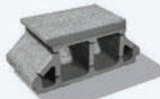
Premaco® strop

CE Vyrobené podľa STN EN 15037-1 Montované stropy z nosníkov a vložiek. Časť 1: Nosníky. STN EN 15037-2 Montované stropy z nosníkov a vložiek. Časť 2: Betónové vložky.

Formát



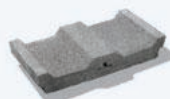
ST20



ST25



UH19



DP70

Názov produktu	Výška [cm]	Rozmery [cm]	Spotreba [ks/m ²]	Množstvo na paletu [ks]	Hmotnosť palety [kg]	Hmotnosť kusu [kg]	Kód
ST20	20	62×25×20	5,71	50/10 @	1470	29	ST20
ST25	25	62×25×25	5,71	40/5 @	1340	33	ST25
UH19	19	30×25×19	10,53	90	1195	13	UH19
DP70	9	62×25×9	5,71	33	713	21	DP70

Využite poradenstvo technickej kancelárie.

Zavolajte na infolinku, naši odborníci vám radi poradia.

02/ 492 79 111

Pon – Pia / 8:00 - 15:00 hod.

stropy@premac.sk



← POKRAČOVANIE Z PREDOŠLEJ STRANY

Formát



Stropný nosník

Informácie

Premaco® strop: Pri objednávke iných množstiev ako celých palet sa účtuje poplatok za prípravu balíka zo všetkých prvkov stropného systému.

1 Premaco® strop 20+0: tvárnice ST20 a stropné nosníky 1,00 až 5,60

2 Premaco® strop 20+4: tvárnice ST20 a stropné nosníky 5,80 až 6,60

Premaco® strop 25+0: tvárnice ST25 a stropné nosníky 5,80 až 6,60

3 Premaco® strop 25+5: tvárnice ST25 a stropné nosníky 6,80 až 7,40

4 Premaco® strop 25+5: tvárnice ST25 a zdvojené stropné nosníky 7,60 až 8,40

Názov produktu	Výška [cm]	Rozmer betónovej pätky [cm]	Dĺžka [cm]	Hmotnosť kusu [kg]	Kód
Stropný nosník 1,00	17,5	12×4×100	100	12,22	EN100 1
Stropný nosník 1,20	17,5	12×4×120	120	14,66	EN120
Stropný nosník 1,40	17,5	12×4×140	140	17,41	EN140
Stropný nosník 1,60	17,5	12×4×160	160	19,9	EN160
Stropný nosník 1,80	17,5	12×4×180	180	22,39	EN180
Stropný nosník 2,00	17,5	12×4×200	200	24,88	EN200
Stropný nosník 2,20	17,5	12×4×220	220	27,52	EN220
Stropný nosník 2,40	17,5	12×4×240	240	30,02	EN240
Stropný nosník 2,60	17,5	12×4×260	260	32,84	EN260
Stropný nosník 2,80	17,5	12×4×280	280	35,57	EN280
Stropný nosník 3,00	17,5	12×4×300	300	38,5	EN300
Stropný nosník 3,20	17,5	12×4×320	320	41,1	EN320
Stropný nosník 3,40	17,5	12×4×340	340	45,2	EN340
Stropný nosník 3,60	17,5	12×4×360	360	47,87	EN360
Stropný nosník 3,80	17,5	12×4×380	380	50,74	EN380
Stropný nosník 4,00	17,5	12×4×400	400	53,79	EN400
Stropný nosník 4,20	17,5	12×4×420	420	57,81	EN420
Stropný nosník 4,40	17,5	12×4×440	440	61,95	EN440
Stropný nosník 4,60	17,5	12×4×460	460	65,87	EN460
Stropný nosník 4,80	17,5	12×4×480	480	69,33	EN480
Stropný nosník 5,00	17,5	12×4×500	500	72,98	EN500
Stropný nosník 5,20	17,5	12×4×520	520	77,25	EN520
Stropný nosník 5,40	17,5	12×4×540	540	81,05	EN540
Stropný nosník 5,60	17,5	12×4×560	560	87,15	EN560
Stropný nosník 5,80	21,5	12×4×580	580	86,87	EN580 2
Stropný nosník 6,00	21,5	12×4×600	600	90,16	EN600
Stropný nosník 6,20	21,5	12×4×620	620	94,53	EN620
Stropný nosník 6,40	21,5	12×4×640	640	100,43	EN640
Stropný nosník 6,60	21,5	12×4×660	660	105,58	EN660
Stropný nosník 6,80	25,5	12×4×680	680	107,07	EN680 3
Stropný nosník 7,00	25,5	12×4×700	700	110,84	EN700
Stropný nosník 7,20	25,5	12×4×720	720	116,03	EN720
Stropný nosník 7,40	25,5	12×4×740	740	119,85	EN740
Stropný nosník 7,60	25,5	12×4×760	760	112,13	EN760 4
Stropný nosník 7,80	25,5	12×4×780	780	116,44	EN780
Stropný nosník 8,00	25,5	12×4×800	800	119,91	EN800
Stropný nosník 8,20	25,5	12×4×820	820	124,36	EN820
Stropný nosník 8,40	25,5	12×4×840	840	129,16	EN840

Doplnky

Profesionálny doplnkový sortiment vhodný pre naše produkty



TECHNISEAL® DR+ NEXTGEL

POLYMÉROVÝ PIESOK

Balenie 25 kg vrece



běžová



sivá žula

Škárovací piesok Techniseal® DR + NextGel je navrhnutý s použitím revolučnej technológie NextGel, ktorá dramaticky mení a zlepšuje vlastnosti škárovacieho piesku. Má menej prachu, aplikuje sa bez strát, nezanecháva viditeľné škrvny a zaisťuje rýchlu a čistú inštaláciu. Zostáva stále flexibilný, absorbuje pohyby a nepraská.

Doplňujúca informácia

Pre šírku škáry: 2 – 20 mm, Približne 25 kg balenie umožňuje pokrytie: 2 až 8 m² [v prípade betónových dlažieb], 8 až 20 m² [v prípade terasových platní].



POLYMÉROVÝ PIESOK
DO ŠKÁR PRE
BETÓNOVÉ DLAŽBY
A TERASOVÉ PLATNE

PODKLADOVÁ PLATNIČKA PRE TERASOVÉ PLATNE

Formát Ø 125x8 mm



Podkladová platnička pre terasové platne, plast, výška 8 mm, Ø 125 mm, pre šírku škáry 3 mm.

Doplňujúca informácia

Spôsob kladenia na podkladové platničky nie je vhodný pre veľkoformátové terasové platne so stranou dlhšou ako 50 cm.



Názov produktu	Balenie	Farba	Spotreba [výdatnosť balenia]	Množstvo na paletu [ks]	Hmotnosť palety [kg]	Hmotnosť kusu [kg]	Kód
Techniseal® DR+ NextGel - Polymérový piesok do škár pre betónové dlažby a terasové platne, pre šírku škáry 2 -20 mm; 151-H57	25 kg / vrece	sivá žula	2 - 20 m ²	48	1225	25	TPPG
Techniseal® DR+ NextGel - Polymérový piesok do škár pre betónové dlažby a terasové platne, pre šírku škáry 2 -20 mm; 151-H47	25 kg / vrece	běžová	2 - 20 m ²	48	1225	25	TPPB
Podkladová platnička pre terasové platne, plast, výška 8 mm, Ø 125 mm, pre šírku škáry 3 mm	-	čierna	-	-	-	-	DK-AP

Prenájom náradia

Dokončíte svoj projekt v rekordnom čase
aj pomocou špeciálneho náradia

► [PREMAC.SK/PRENAJOM-NARADIA](https://premac.sk/prenajom-naradia)



KLIEŠTE NA OBRUBNÍKY

zaisťujú tesné a presné uloženie výrobkov.



Rozsah uchopenia: 0 až 143 mm
Nosnosť do 130 kg
Hmotnosť zariadenia: 7,5 kg

KLIEŠTE NA SCHODY

zaisťujú tesné a presné uloženie schodiskových stupňov.



Automatické uchopenie a uvoľnenie
Prídavné oko pre strojovú manipuláciu
Rozsah uchopenia: 600 až 1000 mm
Nosnosť do 140 kg
Hmotnosť zariadenia: 10 kg

MECHANICKÉ NOŽNICE PRE UHOLNÍK

sú praktické a ľahké kliešte pre premiestňovanie malých uholníkov. Vybavené sú závesným okom pre žeriavové háky, s možnosťou premiestnenia a kompenzácie polohy ťažiska uchopeného materiálu.



Automatické uvoľnenie a uchopenie
Prídavné oko pre strojovú manipuláciu
Nosnosť do 600 kg
Dĺžka čeluste: 235 mm
Rozsah uchopenia: 116 až 120 mm
Hmotnosť zariadenia: 14 kg

VÁKUOVÉ KLIEŠTE PRE VEĽKOFORMÁTOVÉ DLAŽBY

sú určené na bezpečnú pokládku väčších a ťažkých formátov. Silné dúchadlo dokáže nasať ťažké betónové dlažby a platne.



Rýchle automatické uchopenie
a uvoľnenie s odomykateľnou
ovládacou páčkou
Prídavné oko pre strojovú manipuláciu
Nosnosť s integrovanou sacou doskou
do 50 kg
V kombinácii s prídavnou sacou
doskou môžete bezpečne zdvíhať a
ukladať prvky s hmotnosťou do 80 kg
/ do 140 kg

Rukoväte sú individuálne výškovo
nastaviteľné, je možné ich otočiť o
90° premiestnením 2 skrutiek, to
môže byť výhodou pri prechode
z priečneho na pozdĺžne kladenie
dosiek alebo pri položení dosiek
dotýkajúcich sa steny
Hmotnosť zariadenia: 24 kg
(s integrovanou sacou doskou)



Návod na inštaláciu našich produktov a ich bezproblémovú údržbu

POKLÁDKA DLAŽBY

Zhotovenie podkladovej vrstvy

Podkladová vrstva sa ukladá na zhutnený základ. Hrúbka podkladu závisí od základu (prírodnej pôdy), pôsobenia mrazu a tiež dopravného zaťaženia. Pri chodníkoch je to približne 20 cm. Pri dopravne zaťažených plochách by mal byť podklad hrubý 30 až 40 cm. Na jeho zhotovenie používajte mrazuvzdorný materiál zo štrku, kameniva v zrnitosti 0 – 32 mm. Materiál je nutné naniesť v jednej výške, v rovnej rovine a sklone, akú bude mať dlažba. Následne je nutné ho zhutniť.

Vytvorenie dlažbového lôžka

Na podkladovú vrstvu sa následne ukladá dlažbové lôžko v hrúbke 3 až 5 cm. Ide o drvené kamenivo frakcie 4 – 8 mm. To sa pomocou profilov upraví tak, že dlažbové prvky sú pred konečným usadením asi 1 cm nad plánovanou výškou spevneného povrchu. Podložie musí byť najprv nezhutnené, aby po neskoršom zhutňovaní mohlo kompenzovať vzniknuté rozdiely. Dlažbové lôžko musí mať všade rovnakú hrúbku a prípadné výškové rozdiely sa musia vyrovať nemrznúcim materiálom.

Ukladanie dlažby

Dlažba sa ukladá z už položenej plochy tak, že sa na podložie nevstupuje. Pri pokladaní jednotlivých dlažbových prvkov je potrebné dodržiavať

rozostup škár s veľkosťou rastra 3 až 5 mm. Správne kladenie by malo byť kontrolované pomocou šnúry, alebo pravítka a podľa výsledkov korigované. Takisto platí pravidlo, vždy klást' dlažbové kocky zmiešané minimálne z troch paliet. To zabráni výrazným rozdielom vo farbe, keďže dlažba je vyrábaná z prírodných surovín, ktoré majú určité farebné rozdiely a ani technológia výroby ich nevie ovplyvniť.

Škárovanie a vibrovanie povrchu

Následné je dlažbu nutné vibrovať. Pred tým však musia byť medzery dôkladne vyplnené škárovacím materiálom frakcie 0/2-4 mm, suché a dlažba dôkladne vyčistená. Ak dlažba nie je ohraničená bočným obrubníkom, zabezpečte ju počas vibrovania proti bočnému zosuvu. Po vibrovaní opätovne vyplňte škáry, prípadne ich nasýťte vodou. Vyplňovací materiál nesmie byť ponechaný na povrchu dlažby.



POKLÁDKA TERASOVÝCH PLATNÍ

Zhotovenie podkladovej vrstvy

Na zhutnený základ (prírodnú pôdu) s pozdĺžnym sklonom minimálne cca 0,5 % a priečnym 2 až 3 % sa ukladá nosná podkladová vrstva z kameňa, zrnitosti 0 – 32 mm. Materiál je nutné naniesť v jednej výške, v rovnakej rovine a sklone. Následne je nutné ho zhutniť. Na podkladovú vrstvu sa ukladá povrchová vrstva zo štrkovej drviny 0 – 16 mm v hrúbke cca 10 cm. Tá musí byť taktiež dostatočne zhutnená. Povrchová vrstva môže byť zhotovená aj z 10 cm prostého, alebo vystuženého betónu. To závisí od rozsahu zaťaženia a spôsobu uloženia terasových platní.

Položenie terasových platní do štrkového lôžka

Ak sú ukladané terasové platne do štrkového lôžka, na vrchnú povrchovú vrstvu sa naniesie kamenivo zrnitosti 4 – 8 mm v hrúbke 3 až 5 cm. Platne sa ukladajú od kraja v smere hotovej plochy s dodržaním škáry minimálne 3 mm. Výškové rozdiely sa vyrovnávajú doklepávaním gumovým kladivom.

Škáry sa vyplnia škárovacím pieskom a následne sa terasové platne dôkladne vyčistia. Sú pripravené ihneď k použitiu.

Položenie terasových platní na maltové lôžko

Pri pokladaní do maltového lôžka (piesok zrnitosti 0 – 8 mm s cementom v pomere 4 : 1) v hrúbke 3 až 5 cm, terasové platne vkladáme do nestvrdnutej malty. Šírka škár je minimálne 3 mm. Pri plochách väčších ako 20 m² je potrebné zhotoviť dilatačné celky. Škáry sa po uložení vyplnia škárovacou maltou a terasové platne je potrebné ihneď vyčistiť. Tie nezaťažujeme minimálne 3 dni.

Položenie terasových platní na podkladové platničky

Terasové platne môžu byť ukladané na podkladové platničky, ktoré sú rovnomerne rozložené podľa rozmerov použitých platní na rovnom podkladovom betóne povrchovej vrstvy. Takto vytvorená plocha je ihneď použiteľná. Spôsob kladenia nie je vhodný pre veľkoformátové terasové platne so stranou dlhšou ako 50 cm.



ULOŽENIE PALISÁD A OBRUBNÍKOV

Zhotovenie výkopu a betónového lôžka

Do pripraveného výkopu sa pripraví zhutnená nosná vrstva štrku zrnitosti 0 – 32 mm, na ktorú sa zhotoví betónové lôžko ľahkej konzistencie v hrúbke 10 až 20 cm.

Uloženie palisád a obrubníkov

Palisády a obrubníky sa následne osádzajú výškovo a smerovo zvisle do tohto lôžka. Gumovým kladivom sa korigujú smerové nerovnosti. Na spevnenie bokov sa naniesie betónová zmes v sklone cca 45° pre vytvorenie

bočnej podpory. Tú ihneď zhutňujeme prepichovaním, aby sa dosiahlo jej spojenie s lôžkom a príľnutie na palisádu alebo obrubník.

Škárovanie

Palisády sa ukladajú bez škár. Vzhľadom na materiálové a tvarové tolerancie sa vždy vytvorí škára cca 3 až 5 mm, tá je prirodzená a nebráni riadnemu užívaniu a funkcii palisád. Obrubníky sa môžu ukladať aj so škarami, ktorých šírka je 3 až 5 mm.



STAVBA PLOTA

Zhotovenie základovej konštrukcie

Základová konštrukcia musí ležať v nemrznúcej hĺbke pôdy (cca 80 až 120 cm, záleží od miestnych podmienok), aby sme predišli poškodeniu mrazom a vodou. Základ musí byť minimálne o 25 cm širší, ako sú samotné plotové tvárnice. Na dne výkopu sa vytvorí a zhutní 10 až 30 cm vrstva drveného kameniva. Taktiež odporúčame vložiť do základu oceľovú výstuž na spevnenie celej konštrukcie. Výkop sa následne vyplní betónom do výšky 70 až 100 cm, tak aby bol povrch vodorovný a hladký. Do čerstvého betónu vkladáme výstužné prúty, ktoré slúžia na previazanie základu a konštrukcie plotu. Tie by mali vyčnievať 50 cm s odstupom 40 cm. V prípade existujúceho základu sa otvory pre výstuž vrtajú.

Ukladanie plotových tvárník

Na takto pripravený vyzretý betónový základ sa ukladajú plotové tvárnice do maltového lôžka. Najmä prvý rad musí byť uložený čo najpresnejšie. Ak výška plotu nepresahuje 1 meter, ďalšie rady tvárník sa ukladajú nasucho, pri plotoch vyšších ako 1 meter je potrebné ukladať tvárnice na mrazuvzdorné cementové lepidlo. Jednotlivé rady sa osádzajú s presahom 1/2 dĺžky tvárnice [otvory tvárník musia byť v radoch vždy nad sebou] a ukončujú sa 1/4 alebo 3/4 tvárniciami.

Zalievanie betónom

Presne uložené a vyrovnané tvárnice zalievame betónom (min. C16/20). Maximálne však tri rady. Následne sa ukladajú ďalšie rady tvárník, ktoré sa vyplňajú betónom. Ten sa opatrne zhutňuje prepichovaním. Pri teplotách nižších ako 5 °C nebetónujeme. Povrchy znečistené betónom je potrebné okamžite očistiť.

Ukladanie pilierov

Ak konštrukcia plotu pozostáva aj z pilierov, tie je potrebné v určenom mieste ukladať navliekaním na 2 až 4 prúty zakotvené v spodnej konštrukcii alebo v základe. Pilierové tvárnice sa ukladajú do mrazuvzdorného lepidla. Pilieri je potrebné staticky posúdiť!

Osadenie krycích platní

Posledný rad tvárník vyplňame betónom až tesne pred ukladáním soklových a pilierových krycích platní. Výplňový betón tak zabezpečí pevné spojenie platní s konštrukciou plotu. Krycie platne sa môžu taktiež ukladať do lôžka z malty, alebo mrazuvzdorného lepidla.



ČISTENIE A ÚDRŽBA

Betónové výrobky vo svojich farbách a povrchových štruktúrach sú trvalo odolné a ľahko sa čistia. Bežné znečistenie, ako prach, zvyšky listov a pôda sa odstraňujú zmetákom alebo kefou. Takisto je neškodné použitie tlakových čističov. Avšak je treba dbať na to, aby sa v oblasti škár postupovalo s opatnosťou, pretože tieto sú otvorené a môžu byť vysokým tlakom vyplavené.

Ak sa pomocou vyššie popísaných variant nečistoty nedajú odstrániť,

čo môže nastať v prípade hrdze, rias alebo aj tuku po grilovaní, musí sa na čistenie použiť čistič na betón. V prípade najodolnejšieho typu znečistenia, akým je znečistenie farbou, lakom a asfaltom, je potrebné betónové výrobky čistiť prostriedkami na báze rozpúšťadla.



Mali by ste vedieť

Aby sme zabránili nedorozumeniam a zamedzili zbytočným reklamáciám, prosím prečítajte si nasledovné upozornenia a rady:

FAREBNÉ ODCHÝLKY

Farebné betónové výrobky sa vyrábajú z prírodných materiálov, preto sa u nich môžu vyskytnúť menšie alebo väčšie rozdiely vo farebnosti. Spôsobuje ich kamenivo, ktoré v prírode nie je vždy rovnaké. Práve odchýlky vo farebnosti podčiarkujú prirodzený vzhľad výrobkov.

Aj pôsobením rôzneho denného svetla sa môže dlažba a betónové výrobky javiť v jemnej farebnej odlišnosti.

Rozdiely vo farebnosti sa môžu prejavíť pri výrobkoch rovnakého druhu zhotovených podľa rozličných výrobných postupov, resp. podľa rovnakých postupov, ale nie

v rovnakom čase. Farebnosť týchto výrobkov sa používaním a pod vplyvom bežných poveternostných vplyvov zvyčajne vyrovná.

ODPORÚČAME:

Pre elimináciu farebných odchýlok sa odporúča pri pokladaní dlažby kombinovať výrobky z viacerých palet súčasne.



VIACFAREBNÉ POVRCHY

Farebné rozloženie vrchnej vrstvy palety nemusí byť identické s ostatnými vrstvami. Technológia výroby totiž nezaručuje rovnomerné rozloženie farieb v jednotlivých vrstvách.

ODPORÚČAME:

Pre dosiahnutie rovnomerného rozptýlenia farebných odtieňov do dláždenej plochy je nutné pri pokladaní kombinovať kusy dlažby minimálne z troch palet súčasne a z rôznych vrstiev. Práve náhodnosť výberu jednotlivých kusov vytvára žiadaný efekt.

ODLUPOVANIE HRÁN

Ak sa betónová dlažba ukladá nadoraz, vznikajú veľmi úzke škáry. Ak takto poukladaná spodná vrstva podložia nie je dostatočne zhutnená, vzniká nebezpečenstvo, že pri vibráciách a následnom zatažovaní plochy, budú hrany dlažby vystavované veľkým tlakom, ktorým ani betóny najvyšších tried a kvalít nie sú schopné odolať. Výsledkom je potom odlupovanie hrán. V tomto prípade nejde o chybu výrobu, ale o nesprávne zvolený postup pri položení dlažby.

ODPORÚČAME:

Pri pokladaní dlažby je potrebné dostatočne zhutniť podkladovú vrstvu a dodržiavať rozostup škár s veľkosťou rastra 3 až 5 mm medzi dlažbovými prvkami.

VZNIK VÝKVETOV

Výkvetvy sú biele vápenaté zrazeniny, ktoré sa vytvárajú na povrchu betónových výrobkov. Vznikajú vplyvom chemických reakcií v betóne pri nízkej teplote a vysokej vlhkosti. Tento jav je prirodzený a keďže sa betón skladá výlučne z prírodných materiálov, musíme s určitým výskytom výkvetov vždy počítať. Náchylné na tvorbu výkvetov sú aj trvalo podmäčkané plochy zrážkovou vodou vo svahu a na jeho úpätí, prípadne plochy v trvalom tieni, s pomalým alebo nedostatočne odvodneným podložíom.

Keďže každá dávka betónovej zmesi obsahuje nadbytočné vápno, neexistuje betónový prvok, ktorý nie je náchylný na vytváranie výkvetov. Ich výskyt je teda prirodzený. V žiadnom prípade však výkvetvy neovplyvňujú úžitkové a mechanické vlastnosti betónových výrobkov.

ODPORÚČAME:

Po uložení dlažby by sa mal materiál na vyplnenie škár ponechať na povrchu v podobe tenkej vrstvy v nasledujúcich troch až štyroch mesiacoch. Treba dbať na to, aby boli škáry stále správne vyplnené. Škárovací piesok totiž podporuje odstraňovanie výkvetov.

Počasiu na jednej strane spôsobuje problém s výkvetmi, na druhej strane sa však postará aj o ich zmiznutie. Výkvetvy dažď spravidla zmyje za jeden až dva roky. Vápenec, ktorý sa usadil na povrchu dlažby, sa účinkom dažďa a iných poveternostných vplyvov postupne zoderie a výkvetvy sa stratia.



REKLAMÁCIE

Pri odbere tovaru si prosím skontrolujte neporušenosť balenia, množstvo a farebnosť tovaru. Pri zistení zjavných väd ich ihneď reklamujte. Ak nebudú reklamované do 7 dní odo dňa prevzatia dodávky, právo zo zodpovednosti za zjavné vady zaniká.

Ako postupovať pri reklamácii

- Pri zjavnej aj skrytej vade výrobkov vždy informujte predávajúceho,
- vždy si uchovajte doklady k tovaru (štítky, faktúry a dodacie listy),
- pre zdokumentovanie reklamácie je potrebné sprístupniť miesto obhliadky našim zamestnancom, ktorí reklamáciu zdokumentujú a postúpia reklamačnému tímu spoločnosti.

Vysporiadanie reklamácie

Z dôvodu neustáleho zlepšovania kvality našich výrobkov, je každá reklamácia preverená reklamačným tímom našej spoločnosti.

Vybavenie oprávnenej reklamácie je v súlade s obchodným zákonníkom a obchodnými podmienkami našej spoločnosti.

Dovidenia

INFORMÁCIE

Informácie o objednávkach, faktúrach a technická podpora v pracovných dňoch od 8:00 do 15:00 hod.

VÝSTAVNÉ PLOCHY

Spoznajte v predstihu naše produkty. Na výstavných plochách nájdete všetky výrobky a ich kombinácie.

Termín návštevy si dohodnite telefonicky. Naši špecialisti vám poradia v pracovných dňoch od 8:00 do 15:00 hod.

Bratislava

+421 908 726 115

Stará Vajnorská 25
831 04 Bratislava

Zvolen

+421 910 630 811

Lieskovská cesta 22
960 01 Zvolen

Košice

+421 905 218 916

Pri Krásnej 2
040 12 Košice

Have-uni s.r.o.
www.dlazba.sk (048) 4141323
0905-625751
info@dlazba.sk

premac
A CRH COMPANY

Grafický dizajn:

Dávid Šima — davidlima.com

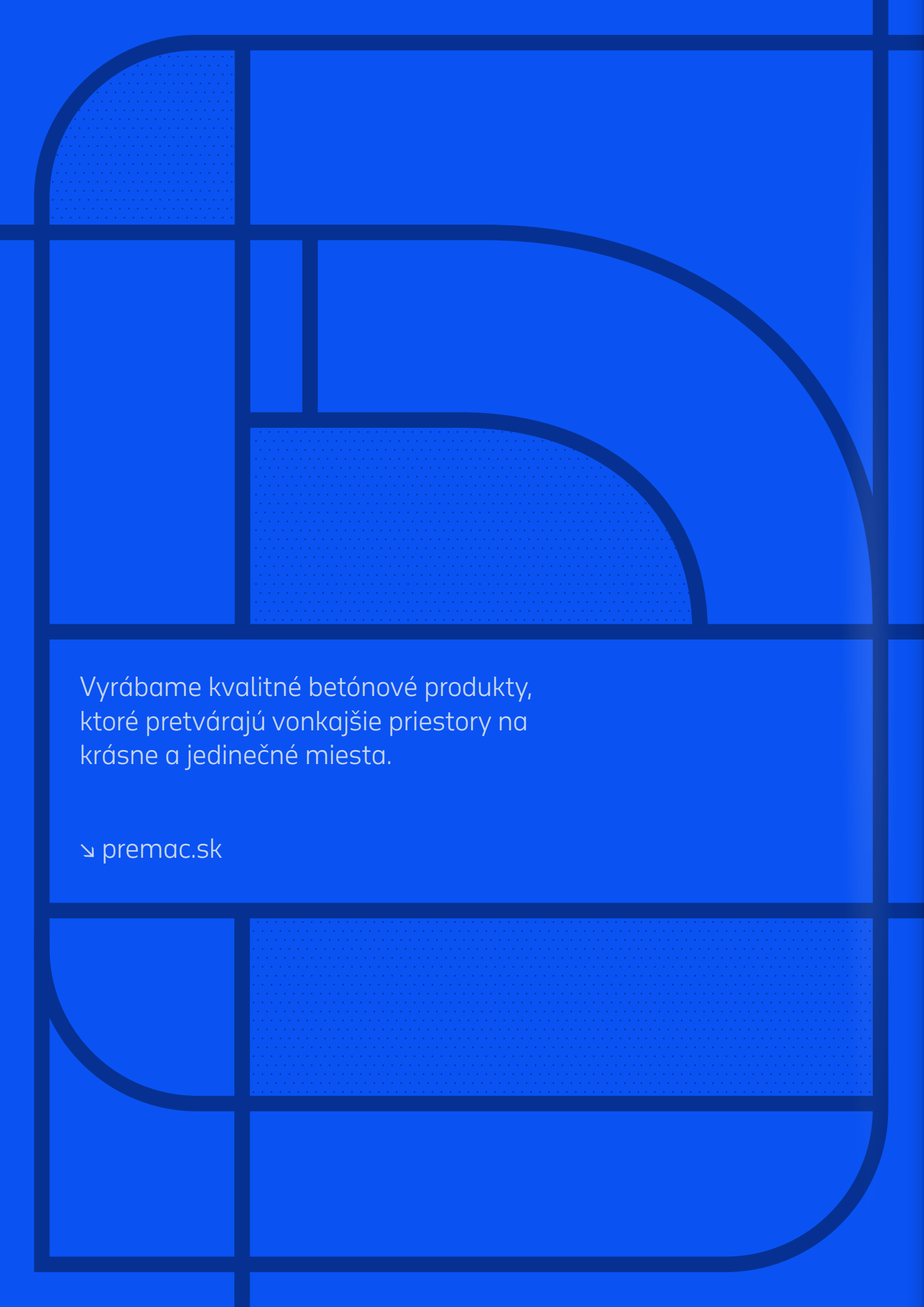
Fotografie:

Ján Gombala, Peter Lančarič,
Anton Karpita | ABRACastudio

Vytlačené na papieri s certifikáciou FSC

(Forest Stewardship Council)

Certifikát FSC – označuje výrobky, ktoré pochádzajú zo zodpovedne obhospodarovaných lesov. Zaručuje, že drevo bolo vyťažené a spracované environmentálne, sociálne a ekonomicky zodpovedne.



Vyrábame kvalitné betónové produkty,
ktoré pretvárajú vonkajšie priestory na
krásne a jedinečné miesta.

↘ premac.sk