



SCHODY A BRUBNÍKY

Integrácia obrubníkov a schodov vo vašom záhradnom projekte ponúka flexibilné riešenia a množstvo slobody v terénnych úpravách. Použité betónové obrubníky a palisády ako ohraničenia spevnených a trávnatých plôch, kvetinových záhonov či jazierok. S trávnikovou obrubou môžete rôznorodo ohraničiť trávnik, čo dodá záhrade variabilitu a takisto uľahčí samotné kosenie trávnik. Schody môžu byť použité pre vstupné priestory ako krásne pasáže od terasy až do záhrady a na prepájanie rôznych výškových úrovní.

Semmelrock

 wienerberger



Have-uni_{s.r.o.}
www.dlazba.sk

tel.: (048) 4141323
mob.: 0905 - 625 751
mail: info@dlazba.sk

Tip

Veľké množstvo inšpirácií nájdete aj v našej vzorkovej záhrade o rozmere 4000 m² situovanej pri výrobnom závode v Seredi.



VÝHODY BETÓNOVEJ DLAŽBY

Vyrábame betónové dlažby z dobrých dôvodov: žiadny iný materiál sa nedá tvarovať toľkými rôznymi spôsobmi. Je odolný, trvácny, bezpečný a môže sa vyznačovať mimoriadnymi vlastnosťami. Presvedčte sa o nadčasovej kráse a mnohých funkčných výhodách betónovej dlažby.

UDRŽATEĽNÁ DLAŽBA

Dlaždené povrchy vždy predstavujú presakujúce plochy, pretože voda preniká cez škáry do zeme. Prospieva to dopĺňaniu hladiny podzemných vôd, zachovaniu vlhkosti vzduchu, znižuje sa povrchová teplota a má to pozitívny vplyv na mikroklimu.

UNIVERZÁLNY DIZAJN

Betónové dlažby nikdy nepôsobia monotónne. Ponúkajú rozsiahly a rozmanitý rad flexibilných a individuálnych možností dizajnu prostredníctvom rôznych farieb, tvarov a štruktúry povrchu.

JEDNODUCHÉ PRÁCE NA OPRAVE

Dlažby a platne uložené do štrkového lôžka umožňujú jednoduché opravy. V prípade potreby výkopových prác sa dlažba opätovne bez problémov položí. Oblasť výkopových prác sa nijako nelíši od okolitej oblasti.

VYSOKÁ ODOLNOSŤ

Betónová dlažba odolá aj tým najvyšším teplotám. Zachovanie prínavosti, ako aj vysoká odolnosť, ktorá zabraňuje vyjazdeniu koláží a deformácii, sú ďalšie vlastnosti, ktoré sú charakteristické pre betónové dlažby.

JEDNODUCHÁ ÚDRŽBA

Semmelrock Protect je ideálna základná ochrana betónovej dlažby, vďaka ktorej je povrch odolnejší voči bežným vplyvom okolitého prostredia. Výrobky sú vopred impregnované vo výrobnom závode. Táto základná ochrana zabezpečuje, že je dlažba menej citlivá na znečistenie a poveternostné vplyvy.

ODOLNOSŤ VOČI MRAZU

S betónovou dlažbou budú vaše plochy vyzeráť rovnako na jar aj na jeseň – bez toho, aby na nich zima zanechala stopy v podobe prasklín a trhlin. Deklarované výrobky spoločnosti Semmelrock sú odolné voči mrazu a posypovej soli.



Navštívte našu vzorkovú záhradu

Vo vzorkovej záhrade môžete vyberať, porovnávať aj vyskúšať dlažbu na dotyk. Ktorá dlažba sa najlepšie hodí do vašej záhrady, ktorá farba sa vám páči najviac? Semmelrock vám prináša inšpirácie pre stvárnenie terás, chodníkov, námestí a rôznych iných miest. Nájdete tu aj možnosti stvárnenia doplnkového sortimentu.

Priamo na mieste dostanete odpovede na vaše otázky od našich pracovníkov. Odporúčame vám dohodnúť si s niektorými z našich zamestnancov stretnutie, aby si pre vás mohli vyčleniť čas potrebný pre vaše rozhodnutie.



MOBILNÁ APLIKÁCIA GARDENVISIONS

Navrhňte si vlastnú terasu, príjazdovú cestu či chodník

Chcete si prerobiť príjazdovú cestu alebo terasu, no nie ste si istí, ako bude vyzeráť alebo ktorý typ produktu pre vás bude ten pravý?

Semmelrock GardenVisions vám umožňuje vytvárať vizualizácie prostredia vášho domova s preferovaným dizajnom dlažby. Stačí zhotoviť fotografiu a prstami označiť oblasť, na ktorú chcete položiť dlažbu. Na výber máte viac ako 100 realistických farieb, textúr a štýlov dlažby, ako aj preferované farby škárovacieho piesku. Pomocou nástrojov v aplikácii jednoducho upravíte povrch do správnej podoby. Hotovú vizualizáciu si môžete uložiť a zdieľať, prípadne ju poslať e-mailom priamo spoločnosti Semmelrock na ďalšiu komunikáciu.



- ✓ **Môj domov, môj projekt**
Vytvorte si vlastnú vizualizáciu toho, ako bude vami zvolený produkt vyzeráť v prostredí vášho domova.
- ✓ **Urobte správne rozhodnutie**
Terasa alebo príjazdová cesta? Nájdite najvhodnejšie riešenie pre váš projekt podľa typu produktu a zatažiteľnosti.
- ✓ **Rýchle a jednoduché**
Jednoduché plánovanie na dosah ruky – každý sa môže stať záhradným architektom.
- ✓ **Doladenie vzhľadu vydláždenej plochy**
Ak chcete docieľiť dokonale vzhľad, vyberte si správnu farbu škárovacieho materiálu.
- ✓ **Sprievodca priamo v aplikácii**
Nepotrebuje zložité návody na obsluhu: integrovaný sprievodca v aplikácii vám ukáže všetky jej funkcie.
- ✓ **Zrealizujte si svoj sen**
Pošlite nám svoj návrh a my vám radi pripravíme profesionálny grafický návrh plochy zdarma alebo zodpovieme vaše otázky



Vytvorte si dokonalú vizualizáciu terasy alebo príjazdovej cesty

Aplikáciu GardenVisions môžete používať na smartfóne aj tablete, a to v režime na šírku aj na výšku vášho mobilného zariadenia.



Nájdite ideálne riešenie pre váš projekt

Porovnejte rôzne druhy dlažby pro zpevnenou plochu okolo vášho domu.

Bezplatné sťahovanie

Aplikácia je kompatibilná s mobilnými telefónmi a tabletmi a je k dispozícii zadarmo na stiahnutie v obchode App Store a Google Play.



TECHNOLOGICKÁ EXPERTÍZA

TÝKAJÚCA SA BETÓNOVÝCH RIEŠENÍ TERÉNNÝCH ÚPRAV

VIBROLISOVANÁ VÝROBA TVÁRNIC PRE UNIVERZÁLNY DIZAJN A APLIKÁCIE

Betónovú dlažbu definujeme ako výrobok, ktorý musí spĺňať najvyššie funkčné aj estetické požiadavky. Individuálny dizajn výrobkov, inovatívne technológie povrchovej úpravy a používanie vysokokvalitných surovín prispievajú k osobitému profilu riešení terénnych úprav spoločnosti Semmelrock.

Vibrolisovaná strojová výroba tvárnic umožňuje výrobu rozmanitých typov výrobkov: dlažby a platne, plotové systémy a múry, schody a obrubníky pre súkromné aj verejné použitie. Stroje na výrobu tvárnic využívajú vysoký zhutňovací tlak a vibrácie na vytváranie vysokokodolných, trvanlivých a všestranných betónových riešení pre terénne úpravy v rámci plne automatizovaného procesu.



- Rôzne formáty, rozmery a vyhotovenia výrobkov
- Rôzne farby, textúry a povrchové úpravy
- Rôzne hrúbky výrobkov pre rôzne oblasti použitia
- Všestranné riešenia terénnych úprav



Dlažby



Platne



EKO dlažby



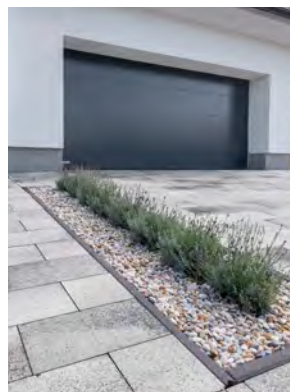
Schody



Ploty a múry



Oporné múry



Obrubníky



Infraštruktúra

KVALITA VĎAKA INOVÁCIÁM

NAŠE VÝROBKY OZNAČUJEME NASLEDOVNÝMI SYMBOLMI:



Semmelrock Protect®

Semmelrock Protect® je ideálna základná ochrana pre betónovú dlažbu, ktorá chráni jej povrch voči bežným vplyvom prostredia. Výrobky sú počas výrobného procesu predom naimpregnované. Táto základná impregnácia sa postará o to, že dlažba je menej náchylná na znečistenie.



Ekologická dlažba

Ekologická dlažba umožňuje pomocou širokých škár vrátiť cennú dažďovú a povrchovú vodu do prirodzeného obehu.



Kritériá CE

Produkt označený symbolom CE je pravidelne skúšaný štátnymi akreditovanými skúšobnými ústavmi podľa noriem STNEN1338, STNEN1339, STNEN1340, STNEN771-3, STNEN1344, STN EN 15435 a STN EN 14411.



Wetcast

Ručné odlievanie betónovej zmesi do foriem, pri ktorom výsledný povrch verne napodobňuje štruktúru prírodného kameňa, dreva alebo iného materiálu. Výrobný proces je časovo náročný a vyžaduje individuálny prístup.



Systém PavLock®

Systém PavLock® je patentovaný celozámkový systém s integrovanou poistkou proti posunu. Bližšie informácie na strane 23.



Pokládka na terčičky

Daný produkt je možné uložiť na terčičky.



Kombiforma

Kombiforma je pokládková vrstva, ktorá sa skladá z definovaného počtu určitých formátov. Umožňuje jednoduchú a variabilnú pokládku a zabezpečuje jednotný povrch pri rôznych formátoch.



Semmelrock Concept - jeden dizajn, veľa možností.

Semmelrock ponúka riešenia, vďaka ktorým môžete kombinovať dlažby, platne, múry, obrubníky, schody z jednej série. Tým, že povrchy produktov z týchto sérií sú rovnaké, sa dosiahne ucelený vzhľad plochy.



Strojová pokládka

Výrobok je vhodný aj na strojovú pokládku.



Odolnosť voči mrazu a soľnému roztoku

Výrobok je mrazuvzdorný a odolný voči posypovým soľam.



Odolnosť voči mrazu

Výrobok je mrazuvzdorný, ale nie je odolný voči posypovým soľam.



Vnútoraná hydrofobizácia

Produkt s hydrofóbne upravenou betónovou štruktúrou (zredukovaná nasiakavosť, eliminácia tvorby výkvetov). Pozrite si stranu 151.



ZAŤAŽITEĽNOSŤ

Každá spevnená plocha je individuálna a preto si vyžaduje aj individuálne riešenia v závislosti od spôsobu využívania (dopravného zaťaženia), daných inžiniersko - geologických pomerov podložnia a jeho únosnosti. Bližšie informácie na strane 150.



SCHODISKOVÝ BLOK NOVÝ ROZMER

Neodmysliteľným prvkom členitých pozemkov sú schody, ktoré prepájajú jednotlivé podlažia záhrady. S našim schodiskovým blokom vytvoríte unikátne variácie od jednoduchých po farebne zaujímavé.

Charakteristika

- štandardný betónový povrch z pohľadového betónu
- zvýšená odolnosť a oderuvzdornosť
- odolnosť voči UV žiareniu
- mrazuvzdornosť a odolnosť voči soliam

Kombinovateľné s

Senso Grande dlažba	strana 36
Asti Colori platne	strana 102
Palisády	strana 135

Formát

povrch: štandardný betónový povrch z pohľadového betónu
farba: sivo-grafitová, sivo-hnedo-grafitová, sivá

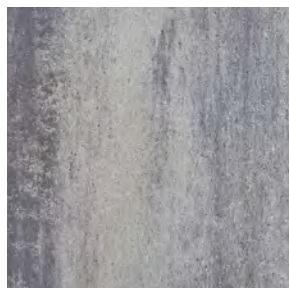


100 x 35 x 15 cm

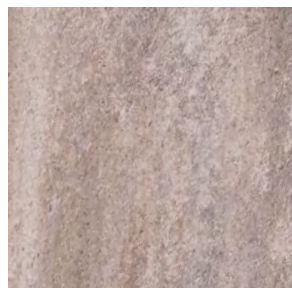
Vlastnosti produktu



Farby



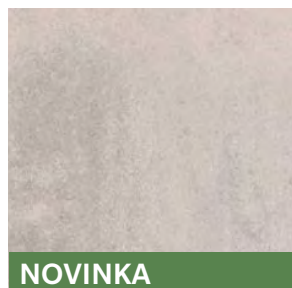
sivo-grafitová



sivo-hnedo-grafitová



sivá



NOVINKA
platinovo - púdrová



Lusso Tivoli schod, krémovo-biela melírovaná

LUSSO TIVOLI SCHOD

Nový schod Lusso Tivoli je ideálnym riešením. Jeho elegantný vzhľad sa hodí do každého prostredia, či už ho použijete samostatne alebo v kombinácii s platňami **Lusso Tivoli**.

Vlastnosti produktu



Formát



60 x 35 x 15 cm

Farby



krémovo-biela melírovaná



strieborno-sivá melírovaná



Semmelrock Concept

Jeden dizajn. Množstvo riešení.
Spoznajte naše produktové rady.

Lusso Tivoli



Lusso Tivoli platne

strana 88



Bradstone Travero schody, béžová melírovaná



Bradstone Travero obrubník, béžová melírovaná

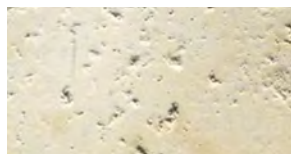
BRADSTONE TRAVERO SCHOD

Bradstone Travero schody a rohové schody - oboje s dekoratívne zaoblenými hranami - sa starajú o pekné stvárnenie schodísk okolo domu. V kombinácii s Bradstone Travero platňami a Bradstone Travero múrom sa dajú uskutočniť harmonické riešenia stvárnenia.

Vlastnosti produktu



Farba



béžová melírovaná

Formáty



Travero schod
40 x 35 x 15 cm



Travero rohový schod
35 x 35 x 15 cm



Semmelrock Concept

Jeden dizajn. Množstvo riešení.
Spoznajte naše produktové rady.

Bradstone Travero

- ✓ Bradstone Travero platne strana 92
- ✓ Bradstone Travero múr strana 114

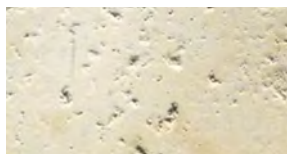
BRADSTONE TRAVERO OBRUBNÍK

Bradstone Travero obrubník vhodne dopĺňa mnohostranný Bradstone Travero program. Postará sa o harmonické stvárnenie priestoru. Vďaka obojstranne pohľadovej strane je obzvlášť flexibilný.

Vlastnosti produktu



Farba



béžová melírovaná

Formát



60 x 4 x 15 cm



Semmelrock Concept

Jeden dizajn. Množstvo riešení.
Spoznajte naše produktové rady.

Bradstone Travero

- ✓ Bradstone Travero platne strana 92
- ✓ Bradstone Travero múr strana 114



Bradstone Old Town schody, pieskovcová



Bradstone Old Town obrubník, pieskovcová

BRADSTONE OLD TOWN SCHOD

Tak ako aj iné stvárňovacie prvky programu Bradstone, ponúkajú aj **Bradstone Old Town** schodiskové bloky nezameniteľný výzor rukou opracovaného prírodného kameňa.

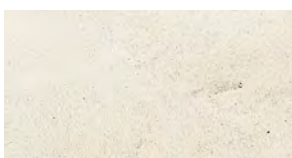
Vlastnosti produktu



Farby



pieskovcová



slonovinová melírovaná



gaštanová



bridlicová sivá

Formát



45 x 35 x 10 cm

BRADSTONE OLD TOWN OBRUBNÍK

Obrubníky sa veľmi dobre hodia na ohraničenia trávnatých plôch, bylinkových a kvetinových záhonov. Vďaka svojej štruktúre, ktorá napodobňuje kameň, splyývajú s prirodzeným prostredím a pritom obzvlášť dobre harmonizujú s vhodnými **Bradstone Old Town** platňami.

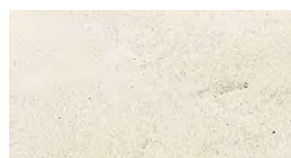
Vlastnosti produktu



Farby



pieskovcová



slonovinová melírovaná



gaštanová



bridlicová sivá

Formát



60 x 4 x 15 cm



Semmelrock Concept

Jeden dizajn. Množstvo riešení.
Spoznajte naše produktové rady.

Bradstone Old Town

- ✓ Castello antico dlažba strana 46
- ✓ Bradstone Old Town platne strana 96



Semmelrock Concept

Jeden dizajn. Množstvo riešení.
Spoznajte naše produktové rady.

Bradstone Old Town

- ✓ Bradstone Old Town platne strana 96



Bradstone Lias schody, popolavá sivá



Bradstone Lias obrubník, popolavá sivá

BRADSTONE LIAS SCHOD

Bradstone Lias schody ako perfektný doplnok k Bradstone Lias platňam vytvoria harmonický a štýlový celkový obraz plochy. Možnosť kombinácie aj s inými dlažbami a platňami.

BRADSTONE LIAS OBRUBNÍK

Obrubníky sú obzvlášť vhodné pre ohraničovanie trávnikov, bylinkových alebo kvetinových záhonov. Farebne dokonale zladené s **Bradstone Lias** platňami.

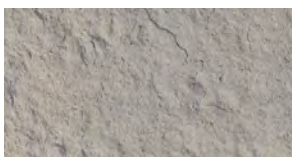
Vlastnosti produktu



Farby



popolavá sivá



dymová hnedá

Formáty



45 x 35 x 15 cm

Vlastnosti produktu



Farby



popolavá sivá



dymová hnedá

Formáty



60 x 4 x 15 cm



Semmelrock Concept

Jeden dizajn. Množstvo riešení.
Spoznajte naše produktové rady.

Bradstone Lias



Bradstone Lias platne

strana 90



Semmelrock Concept

Jeden dizajn. Množstvo riešení.
Spoznajte naše produktové rady.

Bradstone Lias



Bradstone Lias platne

strana 90



Bradstone Milldale platne

strana 94



Bradstone Milldale obrubník, sivá melírovanásivá



Castello antico obrubník, sivo-čierna melírovaná

BRADSTONE MILLDALE OBRUBNÍK

Bradstone Milldale obrubník ponechá veľa priestoru pre kreatívne nápady, či už na ohraničenie zelených plôch alebo na vytvorenie kvetináčov. Je vhodný k Bradstone Milldale platniam. Obrubník má len jednu pohľadovú stranu.

Vlastnosti produktu



Farba



sivá melírovaná

Formáty



47,5 x 4 x 12,5 cm



Semmelrock Concept

Jeden dizajn. Množstvo riešení.
Spoznajte naše produktové rady.

Bradstone Milldale

- ✓ Bradstone Milldale platne strana 94
- ✓ Bradstone Milldale múr strana 116

CASTELLO ANTICO OBRUBNÍK

Castello antico je dlažbový systém s teplým a prírodným pôsobením aj vďaka nepravidelným, lámaným hranám.

Vlastnosti produktu



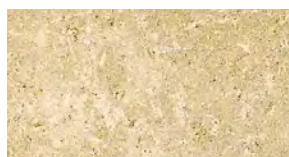
Farby



sivo-čierna melírovaná



hnedá melírovaná



oker melírovaná

Formáty



33 x 25 x 8 cm



Semmelrock Concept

Jeden dizajn. Množstvo riešení.
Spoznajte naše produktové rady.

Castello antico

- ✓ Castello antico dlažba strana 46
- ✓ Castello plotový systém strana 120

OBRUBNÍK PARKOVÝ

Dnes už klasický obrubník sa neustále teší veľkej obľube a má veľmi široké uplatnenie pri výstavbe súkromných ako aj verejných plôch. Farebnosťou sa hodí prakticky takmer ku všetkým typom dlažieb na oddelenie od trávnatých plôch alebo plôch vyhotovených z iných typov dlažieb ako aj betónových, asfaltových, či štrkových plôch.

Vlastnosti produktu



Formáty

formát: 100 x 25 x 5 cm
farby: sivá

formát: 100 x 20 x 5 cm
farby: sivá, červená, hnedá, piesková, čierna

formát: 50 x 20 x 5 cm
farby: sivá



TRÁVNIKOVÁ OBRUBA

Trávniková obruba je ideálna na oddelenie trávnatých plôch alebo kvetinových záhonov.

Vlastnosti produktu



Farby



sivá



červeno-hnedá

LIVELLO SLIM **NOVINKA**

Livello Slim vyniká vysokou pevnosťou a odolnosťou voči oderu. Hydrofóbny betón minimalizuje nasiakavosť, čím znižuje riziko výkvetov a zvyšuje životnosť prvkov. Možno ho použiť ako palisádu, schody či obrubu, pričom skosené hrany umožňujú rôzne estetické usporiadania. Farebné zladenie s ďalšími prvkami Semmelrock uľahčuje vytvorenie harmonických exteriérových riešení.

Vlastnosti produktu



Farby



teneri



platino

Formát
100x30x8 cm



Formát



22 x 12 x 4,5 cm



Palisáda, sivá



Univerzálny bazénový lem, pastelová biela

PALISÁDY

Vlastnosti produktu



Farby



sivá



hnedá



piesková

Formáty

Palisáda 40

formát: 11,5 x 11,5 cm
výška: 40 cm (plný betón)
farby: sivá, hnedá, piesková

Palisáda Citytop

formát: 10 x 20 cm
výška: 40 cm (plný betón)
farby: sivá, hnedá



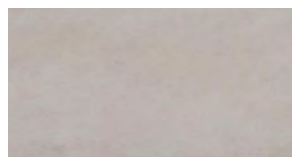
UNIVERZÁLNY BAZÉNOVÝ LEM

Krásne bazénové lemy podtrhnú celkový dojem vonkajších bazénov. Orámujte si váš bazén k dokonalosti. **Univerzálne bazénové lemy** sa dajú perfektne kombinovať s dlažbou a platňami Semmelrock. Základným prvkom je možné obložiť aj existujúce betónové schody.

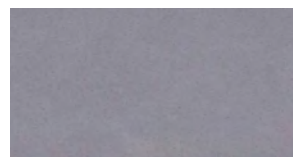
Vlastnosti produktu



Farby



pastelová biela



pastelová sivá

Formáty



Základný prvok
59 x 33 x 3,5 cm

Rohový prvok
45 x 45 x 3,5 cm

Kombinovateľné s

Bradstone Milldale platne
Bradstone Milldale múr

strana 94
strana 116



CESTNÉ OBRUBNÍKY

Ucelený sortiment cestných obrubníkov ponúkame z jednej ruky: či už rovné, alebo v kombinácii s oblúkovými obrubníkmi, všetko sa vďaka rovnakým rozmerom k sebe ideálne hodí. Ponuka oblúkových obrubníkov je rozšírená na šesť rôznych polomerov pre všestranné použitie.

Vlastnosti produktu



Formáty

Obrubník cestný

formát:

100 x 20 x 12 cm
 100 x 25 x 15 cm
 25 x 25 x 15 cm



Obrubník nájazdový

prevýšenie: 5 cm

formát: 100 x 20 x 15-10 cm



Obrubník cestný oblúkový

vonkajší: r = 0,5 / 1 / 2 / 3 / 4 / 5

vnútorný: r = 3 / 4 / 5



Obrubník nájazdový

prevýšenie: 5 cm

formát: 25 x 25 x 15-10 cm



Obrubník rovný

formát:

100 x 20 x 10 cm
 100 x 25 x 8 cm



CESTNÝ PROGRAM DOPLNKY

Používa sa na spevnenie miest pre odtok vody v oblasti priemyselných a cestných pojazdných plôch. Vhodné sú pri výstavbe obytných plôch, dvorov a skladov s napojením na spevnené plochy.

Vlastnosti produktu



Formáty

Odvodňovací žľab

formát: 50 x 25 x 14 cm

farba: sivá

prehĺbenie: 8 cm



Prídlažba so systémom PaveLock

formát: 50 x 25 x 8 cm

farba: sivá



Odvodňovací žľab

formát: 50 x 20 x 8 cm

farba: sivá

prehĺbenie: 2,5 cm

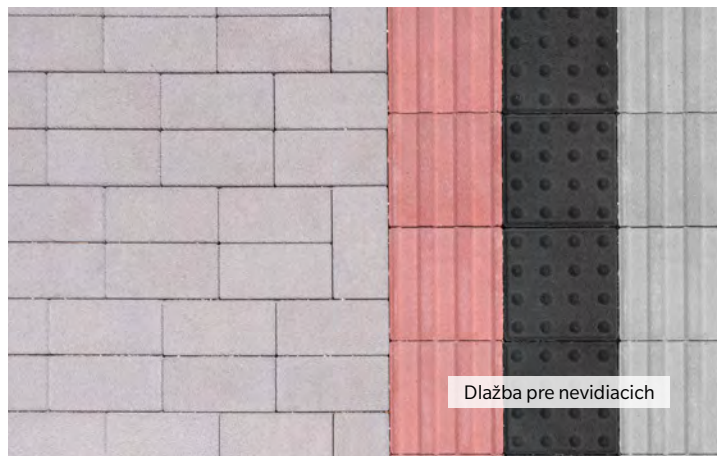


Priekopová tvárnica

formát: 59 x 33 x 15,8 cm

farba: sivá

prehĺbenie: 7,8 cm



Dlažba pre nevidiacich

DLAŽBA PRE NEVIDIACICH

NOVINKA

Reliéfny povrch pre nevidiacich a slabozrakých. Vonkajšia dlažba vhodná pre signálne a varovné pásy na chodníkoch, pred prechodmi, na nástupištiach MHD a iné.

Vlastnosti produktu



Formáty

Dlažba pre nevidiacich

formát: 40 x 40 x 8 cm,

s drážkami

farby: sivá, červená, čierna



Dlažba pre nevidiacich

formát: 40 x 40 x 8 cm,

s výstupkami

farby: sivá, červená, čierna



Dlažba pre nevidiacich

formát: 20 x 20 x 8 cm,

s výstupkami

farby: sivá, červená, čierna



tip

Viac informácií nájdete v našej brožúre
Plotové a múrové systémy na
www.wienerberger.sk/semmelrock



Ponúkame vám sofistikované a kreatívne riešenia na skrášlenie vašich vonkajších priestorov. Tieto nápady zahŕňajú praktické riešenia, napríklad pre pokládku schodov alebo palety rôznych doplnkov, ktoré si môžete umiestniť do vášho exteriéru. Naše čistiace výrobky vám pomôžu udržať dlhodobu povrch jednotlivých produktov v pôvodnom stave.

Ochrana a starostlivosť NOVINKA	146
Doplnkový sortiment NOVINKA	148
Dekoračný štrk	148
Stones ECO	148
Steinfix neviditeľný obrubník	149
Steinfix DISTO NOVINKA	149
Semmelrock dlažby	150
Zaťažiteľnosť	150
Hydrofobizácia	151
Pokládka betónovej dlažby	152
Spôsoby ukladania platní	153
Desať hlavných zásad	154
Dobre vedieť	154
Čo by ste mali vedieť	155
Ďalšie tlačoviny	156
Kontakty	157

Tip

Dôležité informácie o produktoch a zaujímavé fakty o našich betónových produktoch a informácie o škárovacích materiáloch a tipoch na údržbu a čistenie začínajú v našom katalógu na strane 146.

OCHRANA A STAROSTLIVOSŤ

Ako vonkajší obytný priestor je vaša dláždená plocha vystavená poveternostným vplyvom a prírodným znečisteniam rovnako aj typickým škvrnám od masnoty alebo rozliateho vína pri grilovaní.

Niektoré škvrny časom zmiznú vďaka poveternostným vplyvom, ale pokiaľ vám záleží na čistom povrchu, budete sa musieť o ňu starať. Všeobecne všetky škvrny by mali byť z povrchu odstránené v najkratšom možnom čase. Naša ponuka prípravkov pre čistenie a starostlivosť vám pomôže udržať vašu plochu čistú a krásnu – aby ste si ju mohli užívať dlhý čas.



Finalit č. 1 Intenzívny čistiaci prostriedok (čistič a neutralizátor)

Dôkladné čistenie chĺstovitých povrchov. Alkalický čistiaci a neutralizačný prostriedok. Odstraňuje masnoty, oleje, krv, znečistenie v škárach, plesne, gumové ryhy, mlieko, víno, kávu, marmeládu a pod. Nutné vykonať skúšku na menej viditeľných miestach! Obsah: 1 liter.

- Použitie ako odstraňovač škvŕn: riedenie 1:5, výdatnosť až do max. 20 m².
- Používa sa ako základný čistiaci prostriedok: riedenie 1:10, výdatnosť do max. 40 m².
- Použitie ako neutralizátor: riedenie 1:20, výdatnosť do max. 80 m².

NOVINKA



Finalit č. 2 Radikálny čistič

Veľmi silný čistič pre vonkajšie použitie. Intenzívny kyselý čistič vhodný na škvrny od gumy alebo silikónu. Nutné vykonať skúšku na menej viditeľných miestach. Obsah: 1 liter

Použitie ako radikálny čistič na odolné škvrny: riedenie 1:20, výdatnosť do max. 80 m².



Finalit č. 4 Odstraňovač žltých škvŕn (špeciálny čistič)

Špeciálny čistiaci prostriedok, vhodný pre odstraňovanie organických škvŕn, ako sú bobule, listie, tráva, ovocné kyseliny, ovocné šťavy, drevo, čaj, káva, cigarety. Nutné vykonať skúšku na menej viditeľných miestach! Obsah: 1 liter.

- Odstraňovač žltých škvŕn: riedenie 1:5, výdatnosť až do max. 20 m².

NOVINKA



Finalit č. 5 Odstraňovač ochranných vrstiev

Slúži na veľkoplošné odstraňovanie ochranných náterov. Odstraňuje zvyšky vosku, akrylátu, silikónu a epoxidovej živice. Obsah: 1 liter
Používa sa neriedený. Výdatnosť jedného balenia max 20 m².



Finalit č. 8 Odstraňovač hrdze

Veľmi silný, kyselý základný čistiaci prostriedok. Odstraňuje hrdzu (vrátane konverzie hrdze: bez hrdzavenia!), patinu (napr. z medi), škvrny z umelých hnojív, škvrny z kryštálovej vody. Nie je vhodný pre mäkké povrchy. Tento produkt je kyselý, takže plochy po ošetrení nezabudnite neutralizovať pomocou Finalitu č.1. Obsah 1 liter.

- Veľmi silný, kyselý základný čistiaci prostriedok (hodnota pH: <1).
- Zriedte vodou až do 1:5.
- 1L je dostatočný až do 20 m², v závislosti od stupňa znečistenia.



Finalit č. 9 Odstraňovač vápenatého a cementového povlaku (čistič)

Slúži na odstraňovanie nánosov vápenatých a cementových zvyškov z betónových povrchov. Nutné vykonať skúšku na menej viditeľných miestach! Obsah: 1 liter.

- Základný čistiaci prostriedok: riedenie 1:10, výdatnosť až do max. 40 m².
- Odstraňovač vápenatého a cementového povlaku (čistič): riedenie 1:20, výdatnosť až do max. 80 m².



Finalit č. 10 Odstraňovač rias a machu

Kyselý špeciálny čistiaci prostriedok, vysoko účinne odstraňuje fungicídne a bakteriálne látky (ako sú riasy, mach, plesne a zeleň, močové škvrny). Nie je vhodný pre mäkké povrchy. Biocídne výrobky používajte opatrne - pred použitím si vždy prečítajte informácie o produkte! Obsah 1 liter.

- Kyslé špeciálne čistiace prostriedky, pH: 2.
- Riedenie 1:5, výdatnosť až do max. 20 m².
- Výborné dezinfekčné vlastnosti.



Finalit č. 11 Odstraňovač voskov a tukov

Odstraňuje škvrny od tuku, oleja, vosku, masťné okraje od silikónových škár a na voskové škvrny. Obsah: 1 kg.

- používať neriedený.
- 1 kg stačí až na 5 m², v závislosti od stupňa znečistenia.



Finalit č. 21S Plnič pórov (základná ochrana a penetrácia pred impregnáciou)

Pomocník pri škárovaní (čistá práca, kratšia doba realizácie). Eliminácia prieniku vlhkosti a nečistôt. Uľahčuje čistenie silne savých a poréznych materiálov. Obsah: 1 liter.

Následná impregnácia Finality č. 22, alebo Finality č. 25 je odporúčané. Plnič pórov je vodou riediteľný od 1:1 až do 1:3. Nikdy ju nepoužívajte čisté, bez riedenia. Výdatnosť 1L až na 50 m², podľa pomeru zriedenia a nasiakavosti čistej plochy.

- Pórovitý povrch riedená 1:1 (pre vysoko absorpčné materiály, ako sú betónové tvárnice, tehly, cotto, ...) výdatnosť až do max. 20 m².
- Pórovitý povrch riedená 1:2 (pre bežné absorpčné materiály, ako je prírodný kameň), výdatnosť do max. 30 m².



Finalit č. 22 Ochranná impregnácia (ochrana na báze rozpúšťadiel)

Ochranná impregnácia odpudzujúca špinu, vodu a olej. Bezfarebná impregnácia pre udržanie hodnoty a kvality materiálu. Odolná voči UV žiareniu, soli, posypovej soli, dažďu, poveternostným vplyvom, nečistotám a škvrnám. Obsah: 1 liter.

- Ochranná impregnácia po predbežnej úprave s Finalt č. 21S (pre absorpčné materiály): výdatnosť do max. 30 m².
- Ochranná impregnácia bez predbežnej úpravy (s absorpčné materiály): výdatnosť až do max. 15 m².
- Ochranná impregnácia v nízkoabsorpčných materiáloch (napr. Leštené mramory, porcelánové kameniny): výdatnosť až do max. 100 m².



Finalit č. 25 Prémiová impregnačná ochrana s protišmykovým efektom

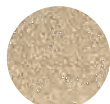
Ochranná impregnácia voči špiny, vode a olejom s miernym protišmykovým efektom a efektom prehĺbenia farby. Odolná voči UV žiareniu, soli, posypovým soliam, prudkému dažďu, poveternostným vplyvom, nečistotám a škvrnám. Impregnácia sa má používať úhľadne. Obsah 1 liter.

- Špičková ochrana Impregnácia po predbežnej úprave s konečnou náplňou č. 21S (pre absorpčné materiály): čistý, výdatnosť až do max. 30 m².
- Impregnácia najvyššej ochrany bez predbežnej úpravy (s absorpčnými materiálmi): čistý, výdatnosť až do max. 15 m².
- Impregnácia najvyššej ochrany pre materiály s nízkou savosťou (napr. Leštené mramory, porcelánové kameniny): čistý, výdatnosť až do max. 100 m².

Ďalšie informácie a tipy pre čistenie a ošetrovanie povrchu vašej dlažby nájdete na www.wienerberger.sk/semmelrock



DOPLNKOVÝ SORTIMENT



prírodná

**Kremičitý piesok na
škárovanie 0,1-0,7 mm**

Pre šírku škáry 3-5 mm

Balenie: 25 kg/vrece

Farba: prírodná

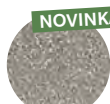


**Kremičitý piesok na
škárovanie 1,0-3,1 mm**

Pre šírku škáry 5-10 mm

Balenie: 25 kg/vrece

Farba: prírodná



NOVINKA

svetlosivá

**Piesok na
škárovanie 0-2 mm**

Pre šírku škáry 3-5 mm

Balenie: 25 kg/vrece

Farba: svetlosivá



NOVINKA

antracit

**Piesok na
škárovanie 0-2 mm**

Pre šírku škáry 3-5 mm

Balenie: 25 kg/vrece

Farba: antracit



Rompox - Profi Easy škárovacia hmota Jednokomponentná syntetická nepružná hmota vhodná pre premytý, sušený kremičitý piesok zbavený prachu na prípravu škárovacej hmoty. Vhodná pre škárovanie šírky škár viac ako 5 mm. Oblasť použitia – pochôdzne plochy. Prípravok je možné použiť iba v kombinácii s pieskom na škárovanie.



Pevné a výškovo nastaviteľné terčičky pre platne
Dištančný kríž pre platne
15/4 mm, šírka škáry 4 mm

DEKORAČNÝ ŠTRK

Dekoračný štrk s frakciou kameniva 25-40 mm, ktorý zlepšuje zvod dažďovej vody je dostupný v bielej a sivej farbe. Je zdravie nezávadný a vhodný na dotvorenie priestorov záhrady či ako doplnok k našim dlažbám a platniam.



biela



sivá



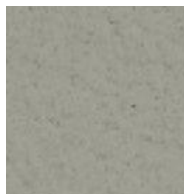
STONES ECO

Ekologická a samoopravná. Minerálna škárovacia hmota Stones Eco je vodopriepustná a súčasne zamedzuje prerastaniu buriny. Ak sa v škárach vytvoria mikrotrhliny, dážď a prirodzená vlhkosť opätovne aktivujú jedinečnú spojovaciu zložku SOLID GREEN BINDER® a dôjde k ich uzatvoreniu. Okrem toho chráni škáry voči prerastaniu vegetácie tým, že zvyšuje pH hodnotu škárovacej hmoty.

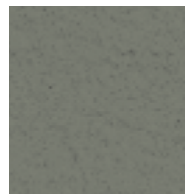
Charakteristika

- ekologická a šetrná k životnému prostrediu
- vodopriepustná a samoopravná
- ľahké použitie
- zamedzuje prerastaniu buriny
- využíva inovatívne spojivo SOLID GREEN BINDER® eco-institut label
- škárovacia hmota Stones Eco bola testovaná a certifikovaná na zdravotnú nezávadnosť a šetrnosť k životnému prostrediu

Farby



svetlosivá



antracit



prírodná

Škárovacia hmota Stones Eco

Balenie: vrece

Hmotnosť: 25 kg





STEINFIX NEVIDITEĽNÝ OBRUBNÍK

Vhodné pre vertikálne stvárňovanie ako aj ohraničovanie rôznych plôch. Harmonicky pôsobí pri oddeľovaní záhonov a trávnatých plôch. Vyrieši medziúrovňové rozdiely v záhradách.

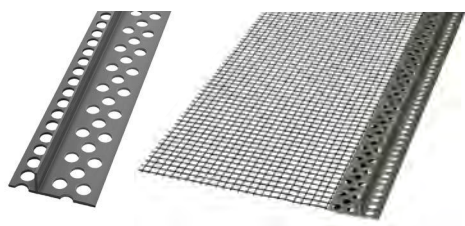
Charakteristika

- tvarovateľný podľa potreby
- jednoduché kotvenie pomocou klinov Steinfix (24,5 cm)
- ponúkaný aj variant s plastovou mriežkou
- 100% recyklované PVC

Formát

Dĺžka: 2 m

Farba: strieborná



STEINFIX DISTO

NOVINKA

Profil disto® vytvára jednoduchú a elegantnú medzeru medzi položenou dlažbou a vonkajšou omietkou. Lišta, ktorá zasahuje pod dlažbu zaisťuje stabilnú polohu profilu. Profil dokonale odvádza dažďovú vodu.

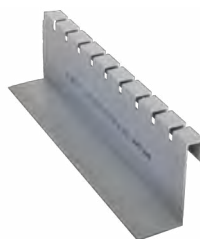
Charakteristika

- z tvrdého PVC, odolné voči UV žiareniu.
- dĺžka prispôsobiteľná podľa potreby
- šírka škáry medzi dlažbou a fasádou 12 mm

Formát

Rozmer: 200x4,2x5,7 cm

Farba: strieborná



SEMMELOCK DLAŽBY

DLAŽBY S MNOHÝMI KVALITAMI

Betón bol pôvodne len materiál - dnes udáva trendy v mnohých oblastiach architektúry. Špeciálne pre oblasť spevnenia plôch sme zdokonalili rôzne prevedenia povrchov ako aj možnosti formovania. Vďaka najmodernejším technológiám dokážeme betónu dodať rôzne dodatočné vlastnosti, ktoré rozhodujú o vysokej kvalite.

Rôzne
povrchy

Povrchová ochrana
Semmelrock Protect®

Množstvo
farieb

S fázou alebo bez fázy

Rôzne
formáty

Nášlapný betón

Spodný betón

Rôzne
hrúbky

System PaveLock®



ZAŤAŽITEĽNOSŤ

Každá spevnená plocha je individuálna a preto si vyžaduje aj individuálne riešenia v závislosti od spôsobu využívania (dopravného zaťaženia), daných inžinierskogeologických pomerov podložja a jeho únosnosti, klimatických podmienok a vlastností stavebných materiálov. Nasledujúce spôsoby používania platia len v prípade správne vyhotoveného podložja dláždenej plochy a správne položených dlažby podľa platných predpisov a noriem.



Pochôdzne plochy



Pochôdzne plochy a občas pojazdné plochy pre osobné vozidlá s celkovou hmotnosťou do 2,5 t*



Pojazdné plochy pre osobné a ľahké nákladné vozidlá s celkovou hmotnosťou do 3,5 t*



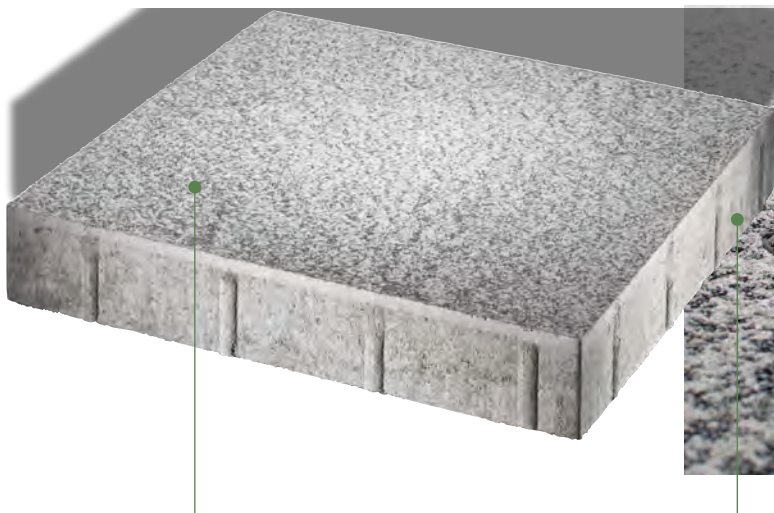
Pojazdné plochy pre nákladné vozidlá s celkovou hmotnosťou nad 3,5 t*

* pri zodpovedajúcej skladbe podkladových vrstiev a spôsobe pokládky

HYDROFOBIZÁCIA

TECHNOLÓGIA PRE DLHOTRAVAJÚCU OCHRANU

Hydrofobizácia je technológia, ktorá zabezpečuje dlhodobú ochranu výrobku prostredníctvom špeciálnej úpravy betónovej zmesi.



HYDROFOBIZÁCIA

ako prímеси v nášľapnej vrstve betónu.

ÚČINOK:

Zníženie absorpcie vlhkosti pochádzajúcej zo zrážok.

VÝHODY A PRÍNOSY:

- Zníženie prirodzenej tendencie betónových výrobkov absorbovať vlhkosť zo zrážok a z pôdy.
- Zvýšená odolnosť voči znečisteniu povrchu.
- Ľahšie odstraňovanie nečistôt vďaka výraznému zníženiu ich prenikania do výrobku.
- Dodatočná ochrana proti škodlivým vplyvom, ako je mráz a soľ.
- Výrazné zníženie výskytu prirodzených vápenných výkvetov.
- Obmedzenie rastu machu.



Produkty s hydrofóbne upravenou betónovou štruktúrou nájdete uvedené príslušnou ikonou.

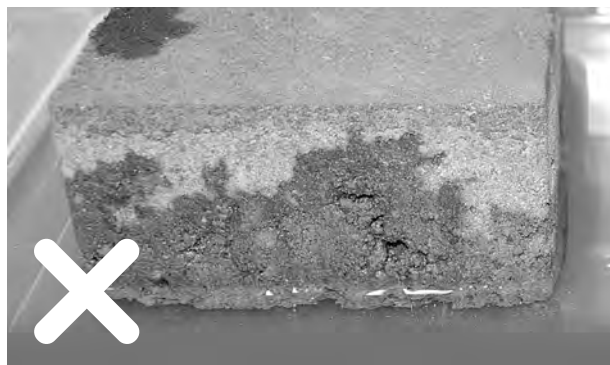


HYDROFOBIZÁCIA

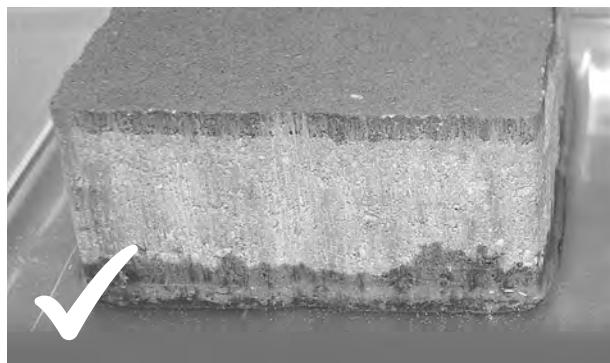
ako prímеси v spodnej vrstve betónu.

ÚČINOK:

Zníženie kapilárneho vzostupu/absorpcie vody zo zeme.



Dlažbová tvarovka bez hydrofobizácie.



Dlažbová tvarovka s hydrofobizáciou.

POKLÁDKA BETÓNOVEJ DLAŽBY

Každá plocha je individuálna a preto si vyžaduje aj individuálne riešenia v závislosti od spôsobu využívania (dopravného zaťaženia), daných inžinierskogeologických pomerov podlažia a jeho únosnosti, klimatických podmienok a vlastností stavebných materiálov. Pre správne vytvorenie plôch je nutné vždy dodržiavať platné zákonné normy a pokyny k pokládke. Všetky stavebné práce musia byť vykonané podľa projektovej dokumentácie a pod odborným dohľadom.

Prípravné práce

- Vytvorenie (aj keby len jednoduchej) projektovej dokumentácie (architektonického návrhu) konečnej úpravy plochy.
- Navrhnutie vhodnej konštrukcie spevnenej plochy s ohľadom na geologické pomery a jej budúce zaťaženie.

Zemné práce

- Odstránenie zeminy až na požadovanú výškovú úroveň.
- Vypádovanie, vyrovnanie a zhutnenie zemnej pláne.

Podkladové vrstvy a osadenie obrubníkov

- Uloženie podkladových vrstiev podľa navrhnutej skladby z dreveného kameniva.
- Kvalitné zhutnenie po jednotlivých vrstvách.
- Osadenie obrubníkov a prvkov systému odvodu vody vždy pokiaľ možno tak, aby boli využité skladobné rozmery dlažieb a tým minimalizovaná nutnosť rezania alebo štiepania.
- Doplnenie a vyrovnanie podkladových vrstiev medzi osadenými obrubníkmi na výškovú úroveň vymedzujúcu optimálnu a rovnomernú hrúbku kladenej vrstvy v celej ploche.
- Horná vrstva podkladu musí byť zhotovená už v sklone, aby bol zabezpečený odtok vody z konštrukcie. Nerovnosť hornej podkladovej vrstvy nesmie byť v pozdĺžnom smere väčšia ako 20 mm a v priečnom smere ako 15 mm (meraná podľa STN EN 13036-7).
- Betónová zmes na lôžko a bočnú oporu obrubníkov a krajnic sa zhotovuje z betónu triedy min. C12/15.
- Pri použití betonáže a maltových ložných vrstiev nesmie teplota klesnúť pod 5 °C.

Príprave podlažia venujte mimoriadnu pozornosť. Ani kvalitná dlažba nemôže nahradiť akékoľvek nedostatky podlažia.

1. Ukladacie lôžko dlažby (ložná vrstva)

Slúži ako nosný podklad pre dlažbu a nie k vyrovnaniu nerovností podkladu. Nerovná hrúbka lôžka vedie k zdeformovaniu dlažbového krytu.

- Ako najvhodnejší materiál pre ukladacie lôžko odporúčame drevené kamenivo frakcie 4/8 mm. Hrúbka lôžka po zhutnení dlažby musí byť 40-50 mm.
- Samotná príprava ukladacieho lôžka sa uskutočňuje buď ručne pomocou laty a výškovu osadených vodiacich lišt (malé plochy), alebo strojovo pomocou špeciálnych zariadení na nivelačných lištách v prípade rozľahlých plôch.

2. Pokládka dlažby (platní norma STN 73 6131-1)

- Dlažba sa kladie v celej šírke plochy proti spádu dláždenej plochy.
- Pokládka sa realizuje z už položenej plochy (na upravenú ložnú vrstvu sa nevstupuje), samotná pokládka sa uskutočňuje ručným alebo strojovým spôsobom.
- Škárky sa upravujú na požadovanú šírku 3-5 mm.
- Kontroluje sa priamosť škár v priečnom aj pozdĺžnom smere (nie je podmienkou) vždy po položení niekoľkých radov dlažby a ich vyrovnaní (gumové kladivo, ocelový klin).

Odporúčame pri pokládke odoberať dlažbu z niekoľkých paliet súčasne, aby sa eliminovali drobné rozdiely farebnosti, ktoré nie je možné pri priemy-selnej výrobe vylúčiť.

Riešenie koncových detailov

- Neštandardné ukončenie plôch pri krajoch, vpustiach, odvodňovacích kanáloch, poklopoch, stĺpoch osvetlenia a i. sa rieši rezaním alebo štiepaním dlažby na požadovaný rozmer a tvar s lámačkou na dlažbu alebo rezaním kotúčovou pílou na betón.
- Akékoľvek dobetónovanie alebo betónové zálievky nie sú estetické a nemajú dlhú životnosť.

3. Pieskovanie a hutnenie položenej dlažby

- Vyplnenie škár kremičitým pieskom frakcie 0,1-0,7 alebo 0,3-1,4 mm. Pri škárovaní dlažieb s PaveLock systémom odporúčame fr. 1-3,1 mm.
- Očistenie dlažby od prebytočného piesku pred zhutnením.
- Zhutnenie dlažbového krytu vibračnou doskou s gumovou podložkou. Hutnením sa zrovnávajú prípustné rozmerové tolerancie jednotlivých dlažieb, ale zároveň sa celá plocha zníži o 8-10 mm, s čím je nutné počítať už pri pokládke dlažby.
- Doplnenie škár kremičitým pieskom. Záverečné očistenie (pozametanie plochy).

Odporúčame uskutočniť po určitej dobe opätovné zapieskovanie (doplnenie škár pieskom), aby nedochádzalo k uvoľňovaniu jednotlivých prvkov dlažby v ploche a tým k ich poškodeniu. Škárky musia byť vždy vyplnené so škárovacím pieskom.

4. Dôležité upozornenie!

Zhutnenie betónových platní sa nesmie realizovať pomocou vibračnej dosky. Jednotlivé platne sa pri pokládke stabilizujú iba poklepaním gumovým kladivom.

Orientačné zloženie konštrukcie podkladu pre spevnené plochy	Pochôdzne plochy	Pochôdzne a občas pojazdné plochy do 2,5 t	Pojazdné plochy do 3,5 t	Pojazdné plochy nad 3,5 t
Betónová dlažba (výška dlažby)	40-60 mm	40-80 mm	80-100 mm	80-100 mm
Ukladacie lôžko. Drevené kamenivo fr. 2/4, 4/8 mm (podľa STN 73 6126)	40-50 mm	40-50 mm	40-50 mm	40-50 mm
Podkladová vrstva* Drevené kamenivo fr. 8/16, 0/22 mm (podľa STN 73 6126)	150-200 mm	100-150 mm	-	-
Podkladová vrstva* Drevené kamenivo fr. 8/16, 16/32, 0/22, 0/32 mm (podľa STN 73 6126)	-	-	150 mm	150 mm
Ochranná vrstva* Drevené kamenivo fr. 32/63, 0/45, 0/63 mm (podľa STN 73 6126)	-	150-200 mm	150-200 mm	200 mm
Podlažie (únosnosť podlažia Ep,n)	30 MPa	45 MPa	45-60 MPa	60 MPa

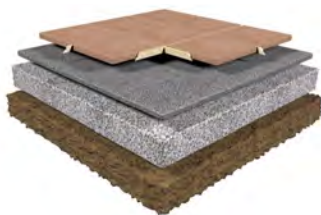
* Požadovaná únosnosť podkladových vrstiev Eekv100 až 200 MPa. Pri pojazdných plôch s dopravným zaťažením nad 3,5 t podkladová vrstva môže byť vyhotovená aj ako mechanicky spevnené kamenivo (MSK) alebo cementom stmelená zmes (CBGM).



SPÔSOBY UKLADANIA PLATNÍ

Prvým predpokladom správneho polozenia betónových platní je príprava podložia a podkladových vrstiev, na ktorých závisí životnosť, účelnosť i estetika výsledného diela. Platne sa ukladajú do podložia z kamennej drte podobne ako zámková dlažba, môžeme ich lepiť na betónovú plochu alebo ukladáť na plastové terče. Zemné práce a podkladové vrstvy podobne ako pri pokládke dlažby vid. predchádzajúcu stranu). Podrobnejšie informácie, možnosti použitia a spôsob ukladania platní nájdete v technických listoch, ktoré sú na www.wienerberger.sk/semmelrock. **Betónové platne (dlaždice) za žiadnych okolností neukladať na doraz bez škáry!** **Odporúčané šírky škár nájdete v technických listoch.**

Pokládka platní na štrkové lôžko (len pochôdzne plochy)



- 1 - betónové platne (dlaždice)
- 2 - škára medzi platňami 3-5 mm vyškárovaná s kremičitým pieskom fr. 0,1-0,7 alebo 0,3-1,4 mm
- 3 - ložná vrstva, hr. 30-40 mm, drvené kamenivo fr. 4-8 mm
- 4 - zhutnená podkladová vrstva, hr. min. 200 mm drvené kamenivo fr. 8-16 mm alebo 0-32 mm
- 5 - mrazuvzdorné podložie

Pokládka platní na maltové lôžko (pochôdzne plochy a občas pojazdne s osobnými autami do 2,5 t)



- 1 - betónové platne (dlaždice)
- 2 - škára medzi platňami 8-10 mm vyškárovaná s vodonepriepustnou škárovacou maltou
- 3 - maltové lôžko, hr. cca 10 mm, lepiaca malta flexibilná pre strednehrubé lôžko
- 4 - podkladný betón z betónu C16/20, hr. 100-150 mm vystužený sieťovinou, nezabúdať na dilatácie
- 5 - zhutnené drvené kamenivo fr. 0-32 mm, hr. 150-200 mm
- 6 - mrazuvzdorné podložie

Pokládka platní na terčiky (len pochôdzne plochy)



- 1 - betónové platne (dlaždice)
- 2 - škára medzi platňami cca. 4 mm, škáry ostanú voľné
- 3 - plastový terčik
- 4 - podkladný betón z betónu C16/20, hr. 100-150 mm vystužený sieťovinou, nezabúdať na dilatácie
- 5 - zhutnené drvené kamenivo fr. 0-32 mm, hr. 150-200 mm
- 6 - mrazuvzdorné podložie

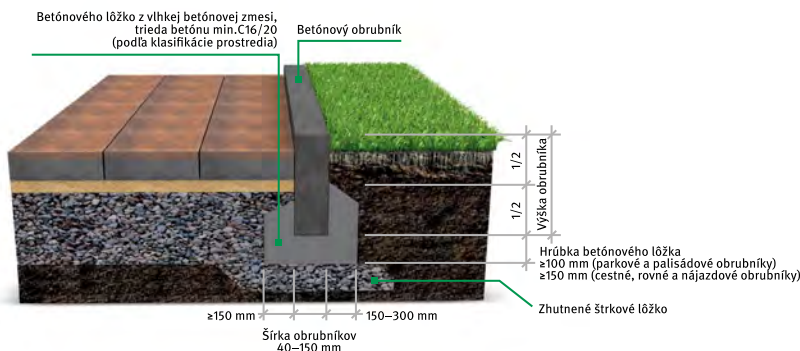
Na zhutnenú podkladovú vrstvu z drveného kameniva sa uloží ložná vrstva drobného drveného kameniva fr. 4-8 mm. Túto vrstvu odporúčame zhutniť. Pre vytvorenie rovnako širokých škár a pre zabránenie pohybu platní je vhodné použiť plastové krížiky. Správne dosadenie platní na lôžko sa upraví poklepaním gumovým kladivom. Platne neodporúčame hutniť vibračnou doskou. Po uložení platní sa do škár zametie škárovací kremičitý piesok. Povrch aj piesok musia byť suché.

Pri nasiakavých podkladoch je potrebné aplikovať penetračný náter - doporučenie výrobcu stavebného lepidla. Malta sa nanáša so zubovou stierkou na vyzretý betónový podklad a aj na spodnú stranu platní. Pre vytvorenie rovnakej šírky škár a pre zabránenie pohybu platní je vhodné použiť plastové krížiky. Škárovaciu maltu treba vtlačať cez škárovaciu pištoľ alebo škárovacie vrece. Dilatačné škáry v ploche urobiť vždy nad škárami v podklade.

Platne kladené na terče môžu byť uložené priamo na vyzretý a vyspádovaný betónový podklad na hydroizolačnú fóliu alebo na extrudovaný polystyrén (pod terče uložiť geotextíliu). Platne sú trvalo rozoberateľné, čím je umožnená oprava a výmena platní. Platne uložené na terče sa neškárujú, voľná škára slúži na odvodnenie. Platne z programu Bradstone, Lusso Tivoli, Lusso Vulcano, neukladať na terče!

OSADENIE OBRUBNÍKOV, PALISÁD A ŽĽABOV

Pri osadení betónových obrubníkov, palisád a žlabov odporúčame rešpektovať skladobné moduly dlažieb. Obrubníky, palisády a žľaby sa osádzajú do lôžka z vlhkej betónovej zmesi dostatočne hrubej (cca 10-20 cm hrúbka). Po osadení tvaroviek treba dobetónovať z obidvoch strán obrubníky (tzv. bočná opora). U palisád je nutné bočnú oporu vytiahnuť do 1/3 výšky palisády. Rovnomerné a zvislé osadenie palisád je potrebné zabezpečiť pomocou dočasných vykľinovaní z dôvodu kónického tvaru palisád. Ako podkladový materiál pod betónové lôžko slúži štrkodrvina v min. hrúbke 10 cm. Obrubníky sa môžu ukladáť aj so škárami (šírka 3-5 mm), túto škáru nevyplňujeme! Výnimku tvoria prípady keď projektová dokumentácia škáry požaduje mať vyplnené. Ak škáry budú vyplnené plastickou príľnavou hmotou, musí mať škára šírku min. 10 mm.



DESAŤ HLAVNÝCH ZÁSAD PRI VÝSTAVBE PLOTOV A MÚROV

1. Zemné práce

Zemné práce vykonávame počas vhodných klimatických podmienok, t. j. v období, keď nemrzne alebo neprší a zemina nie je premočená. Všetky stavebné práce vykonávame pri teplotách vyšších ako 5°C.

2. Statika

Základovú konštrukciu a výstuž oplotenia riešiť s projektantom statiky.

3. Založenie základov

Základy plotov a múrov zhotovíme tak, aby pôsobením mrazu nedochádzalo k pohybu a k deformácii celej základovej konštrukcie, t. j. základová škára musí byť v nezamrzenej hĺbke (800 až 1200 mm pod úrovňou terénu).

4. Základy

Základy vyhotovíme minimálne z betónu triedy C16/20, vystužíme oceľovou výstužou, ktorá prečnieva nad základovú konštrukciu cca 50 cm. Výstuž musí prechádzať stredom dutín tvárnic.

5. Dilatácia

Základy musíme priečne dilatovať, napríklad vložení polystyrénu hrúbky 10 mm. Dilatačné vzdialenosti určí projektant statiky na základe posúdenia konkrétnych miestnych podmienok.

6. Izolácia

Prenikaniu vody do navrhovaného oplotenia alebo múra zabránime vodorovnou hydroizoláciou. Najvhodnejšia na tieto účely je tekutá hydroizolácia.

7. Osadenie prvého radu

Prvý rad tvárníc osádzame do hrubého maltového lôžka. Na murovanie použijeme maltu pevnosti M5, pričom sledujeme rovinnosť vodováhou.

8. Výplňový betón

Po každom rade (max. po 2 radoch) zalievame dutiny betónom a zhutňujeme prepichovaním. Pre vyplnenie dutín použijeme mrazuvzdorný betón triedy C25/30 (norma STN EN 206-1) s kamenivom frakcie 0-8 mm. Konzistencia betónu by mala byť mäkká (stupeň S3 podľa normy STN EN 206-1) s vodným súčiniteľom 0,4 (pomer vody a cementu). Napríklad na 100 kg cementu potrebujeme 40 litrov vody.

9. Klimatické podmienky

Všetky stavebné práce súvisiace s výstavbou plotových a múrových systémov odporúčame realizovať pri vonkajšej teplote nad +5 °C.

10. Krycie platne

Krycie platne osádzame do stavebného lepidla s tým, že dodržiavame minimálnu škáru šírky 8 mm. Na záver krycie platne vyškárujeme škárovacou maltou alebo polyuretánovým tmelom na škárovanie.



Plotové a múrové systémy

a v technických listoch na
www.wienerberger.sk/semmelrock

DOBRE VEDIETĚ

Rastrový rozmer

Rastrový rozmer je výrobný rozmer dlažobného prvku plus minimálna šírka škáry (3-5 mm podľa predpisov).

Výrobný rozmer dlažobného prvku

Výrobný rozmer dlažobného prvku je rozmer bez dištančných prvkov, bez výstupkov a bez škár.

Výpočet spotreby

Dĺžka v rastrovom rozmere v metroch krát šírka v rastrovom rozmere v metroch rovná sa plocha.

$$\frac{1}{\text{rastrová šírka} \times \text{rastrová dĺžka}} = \text{počet kusov na m}^2$$

Fáza

Opracovanie vrchnej hrany dlažobného prvku po celom obvode. Dlažobné prvky môžu byť v prevedení s fázou, alebo bez fázy:

bez fázy



s fázou



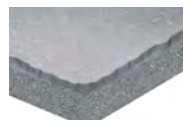
Hrany

Výrobky bez fázy môžu mať rôzne opracované hrany - rovné, vlnité, alebo otlkané hrany:

rovná hrana



vlnitá hrana



otlkaná hrana



ČO BY STE MALI VEDIET

Betón a prírodný kameň

Naše výrobky pozostávajú z veľkej časti z vysokohodnotných, farebných ušľachtilých drtí, prírodných kameňov a prírodných pieskov. Atraktívne varianty stvárňovania povrchov vyplývajú z mnohostranných metód opracovania, ako napr. brúsenie, pieskovanie a vymývanie. Týmto je daná vysoká pochádzna bezpečnosť aj v mokrom stave.

Pokyny k pokládke

Po pokládke dlažby a jej vyškárovaniu by sa mala plocha čím skôr očistiť vodou. Suché čistenie je zvyčajne nepostačujúce. Pokiaľ výplň škár zostane na spevnenej ploche dlhšiu dobu, výrazne sa zvyšuje riziko zmeny farby spôsobenej použitými škárovacími materiálmi. Takéto zafarbenie môže byť tak intenzívne, že ho neodstráni ani vysokotlakové čistenie. Zafarbeniu povrchu výrobku škárovacou hmotou je možné zabrániť alebo ho aspoň znížiť vhodným technologickým postupom pri aplikácii škárovacieho materiálu, výberom vhodných farieb produktu a škárovacích hmôt, ako aj vhodným záverečným vyčistením čo najskôr po inštalácii. Po dokončení musí byť plocha očistená vodou.

Odolnosť proti pošmyknutiu

Z hľadiska odolnosti proti šmyku/pošmyknutiu (v súlade s normou STN EN 1338 a STN EN 1339) a možného rizika pošmyknutia sa za mokrého stavu, je potrebné pri výbere dlažby dbať na jej odolnosť proti šmyku/pošmyknutiu, ktorá je ovplyvnená druhom povrchu, aplikovanou ochrannou vrstvou a čistením dlažby. Čím je povrch drsnejší, tým je väčšia odolnosť proti pošmyknutiu. Existujúca alebo dodatočne aplikovaná ochranná vrstva povrchu môže znížiť odolnosť proti pošmyknutiu. Čistiace prostriedky, ktoré vytvárajú povrchovú vrstvu, nesmú byť používané na čistenie povrchu.

Naše výrobky majú postačujúcu odolnosť proti šmyku/pošmyknutiu za predpokladu že ich horný povrch nebol nijako dodatočne mechanicky modifikovaný a spevnená plocha správne vyspádaná. Na špeciálne účely použitia, napr. na šikmé rampy, odporúčame použitie dlažieb so zvýšenou odolnosťou povrchu proti šmyku/pošmyknutiu. V prípade výskytu ľadu a snehu sa uistite o použití rozmrazovacích solí alebo protišmykových posypových materiálov (piesok/štrk), ktoré sú vhodné na dlažby a platne.

Betón a farba

Betón obsahuje spolu s prírodnými kamennými drvinami i cement, vodu a pri farebných výrobkoch i príslušné farebné pigmenty. Nakoľko pozostáva z prírodných materiálov, podlieha i jeho farba prirodzeným odchýlkam. Na druhej strane i pigmenty oxidu železa, ktoré používame, podliehajú jemným odchýlkam, pričom ich odolnosť voči poveternostným vplyvom a UV žiareniu je vynikajúca. Výrobou podmienené farebné odchýlky vyplývajú v podstatnej miere z rozdielnych technologických postupov pre rôzne výrobkové skupiny, ako aj z rozdielnych okamihov výroby a spracovania. Bežnými poveternostnými vplyvmi a užívaním vydláždených plôch sa časom dostaví zmena a zrovnomernenie vzhľadu povrchu. Prírodná „patina“, ktorá sa dostaví, „zušľachtuje“ výrobok.

Upozornenie: Pred samotnou pokládkou je potrebné skontrolovať celú dodávku materiálu. Na dosiahnutie atraktívnej hry farieb a rovnomerného povrchu je potrebné dbať pri pokládke na striedavé odoberanie výrobkov z viacerých palet jednej dodávky súčasne. Z vyššie uvedených dôvodov nemožno technicky predísť výskytu farebných rozdielov, no kvalita výrobkov SEMMELROCK tým nebude ovplyvnená. Preto nebudú nami uznané ako reklamácia.

Vápenné výkvetvy

Betón je čistý prírodný produkt, ktorý sa skladá z piesku, kameniva, vody a cementu, pričom je jasné, že cement sa páli z vápenca bohatého na ílové a slieňové minerály. V póroch betónu prúdi voda z dažďa, pary alebo rosy a rozpúšťa čiastočne vápno z cementu. Rozpustené vápno difunduje na povrch, voda sa vyparuje a na povrchu zostáva ťažko rozpustný biely vápenný zákal (výkvet). Vďaka dažďu a iným poveternostným podmienkam, sa vápno pomaly odbúrava, prípadne odplavuje. Výkvetvy sú spravidla v priebehu 1 až 2 rokov zmyté dažďom. Najlepším receptom na elimináciu tvorby výkvetov je starostlivosť pri výrobe betónových výrobkov. Cez všetky výskumy je však nutné konštatovať, že doteraz neexistuje účinný a hospodárny postup, ktorým by sa celkom zabránilo tvorbe výkvetov. Kvalita výrobkov SEMMELROCK vznikom výkvetov nie je ovplyvnená, a preto nepredstavujú žiadny dôvod na reklamáciu.



Normy pre betónové výrobky

Pre betónové výrobky, ktoré sú určené na dláždenie a spevnenie pochádzajúcich a pojazdných plôch, plotov a okrasných múrikov sú v platnosti tieto normy: STN EN 1338 (betónové dlažbové tvorivky), STN EN 1339 (betónové dlaždice), STN EN 1340 (betónové obrubníky), STN EN 771-3 (betónové murovacie prvky),

STN EN 15435 (debniace tvárnice) a STN EN 1344 (dlažbové tehly). Okrem technických požiadaviek, ktoré musí stavebný výrobok spĺňať, definujú uvedené technické normy i potrebné skúšobné postupy, tzv. počiatočné skúšky typu. Na základe výsledkov skúšobných postupov sa vystavuje Vyhlásenie o parametroch k jednotlivým druhom výrobkov.

Rozmery

Rozmery výrobkov v tomto katalógu sú rastrové. Výnimku tvoria platne AirPave, Carat, La Linia, Corona Brillant, Pastella a Picola, pri ktorých sú udávané výrobné rozmery. K týmto rozmerom je treba prirátat šírku škáry.

Podrobné informácie o rastrových a výrobných rozmeroch sú uvedené v technických listoch jednotlivých produktov, ktoré sa nachádzajú na "www.wienerberger.sk/semmelrock".

Celkový raster pokládky je potrebné zistiť vopred, rozložením dlažbových radov.

Farebne melirované plochy

Farebné a špeciálne farebne tieňované (melirované) betónové výrobky je nutné pred pokládkou vyberať z rôznych palet a v každej palete z inej vrstvy, aby bol dosiahnutý harmonický obraz. Podľa výrobnéj šarže a dodaného množstva môže dôjsť z dôvodu náhodných koncentrácií farieb k rozdielnym odtieňom. Z tohto dôvodu považujeme výrobky na výstavnej ploche a vo vzorkových stojanoch len ako informatívne. Minimálne farebné odchýlky od vystavených vzoriek a dodatočne dokúpených materiálov rovnakého druhu, tvaru a farby by nie sú dôvodom pre oprávnenú reklamáciu.



Striedavé odoberanie výrobkov z viacerých palet jednej dodávky súčasne.

Údržba a čistenie dláždených plôch

Pri ztuhnutí dlažbových prvkov (najmenej dvakrát) musia byť použité iba zariadenia, ktorých pracovné plochy sú opatrené ochrannou vrstvou z PVC, tvrdej gumeny, dreva a podobne. Používajú sa ručné alebo strojové vibračné zariadenia. Ďalej dlažbové prvky nesmú byť vystavené nárazom tvrdých predmetov (napr. kovových).

Dláždená plocha musí byť predovšetkým dobre odvodnená, aby sa na ploche nehromadila znečistená voda. Odvodniť je treba aj lôžko a spodnú stavbu, pretože trvale mokré lôžko vedie k tvorbe vápenných výkvetov a k vyplavovaniu nečistôt na povrch. Uloženie dlažieb v trvale vlhkom lôžku, obsahujúcom veľké množstvo hlinítych a prachových častíc, môže spôsobiť okrem tvorby výkvetov tiež tvorbu hnedých škvrn na povrchu. Tieto hnedé škvrny sú spôsobené vyplavovaním zlúčenín železa na povrch dlaždíc. Pri návrhu dláždeného krytu je treba zabrániť tomu, aby voda z okolitých plôch vtekala na dlažby. Voda zo zatrávnených plôch a nespevnených plôch obsahuje jemné ílové častice, ktoré vnikajú do pórov v betóne a spôsobujú zmeny farebného odtieňa dlažieb.

Pre čistenie dláždených plôch sa používajú ručné metly, zametacie stroje a iné. Zametacie zariadenia opatrené tvrdými ocelovými štetinami sú pre čistenie dláždených plôch nevhodné. V zimnom období je treba k údržbe povrchov dláždených plôch používať mechanizáciu, ktorá nepoškodí povrch výrobku, tzn. odhňacie zariadenie s pryžovou alebo plastovou hranou, plastové zame-tacie kartáče. Pri posype inertnými materiálmi je treba dbať na ich čistotu, aby nedochádzalo k vylučovaniu nečistôt spôsobujúcich flaky na povrchu dlažby. Betónové dlažby sú odolné voči priamemu pôsobeniu chemických rozmrazovacích prostriedkov, preto tieto môžu byť v zimnom období aplikované, ale musia byť dodržané miestne predpisy o najväčších prípustných dávkach na plošnú jednotku betónového výrobku. Výrobca neodporúča prejazd pásových vozidiel, vozidiel na valchoch, a dopravných prostriedkov s kovovými kolesami, či hrotmi v pneumatikách.

Upozorňujeme, že farebné plochy z betónových dlažieb môžu byť poveternostnými vplyvmi a používaním znečistené, čo môže spôsobiť opticky zmenu farby.

Reklamácie

Pred zabudovaním výrobkov je nevyhnutné skontrolovať celú dodávku materiálu. V prípade, že sa na dodanom materiáli zistia kvalitatívne nedostatky, tieto treba bezodkladne reklamovať a postupovať v súlade s Reklamačným poriadkom výrobcu. Pri neoprávnenej reklamacii si výrobca vyhradzuje právo ju zamietnuť.

Pre potreby reklamačného konania je nevyhnutné z každej reklamovanej palety dodávky tovaru priložiť výrobný štítok. V opačnom prípade nebude môcť reklamácia správne prešetrená a uznaná.

KONTAKTY

Semmelrock s. r. o.
Trnavská cesta 3728/95
926 01 Sereď
Tel.: +421 2 65 935 875

Prevádzková doba odbytu pre nakládku: 7:00 – 15:30

V prípade zvýšeného dopytu počas sezóny
predĺžujeme prevádzkovú dobu expedície do 17:00

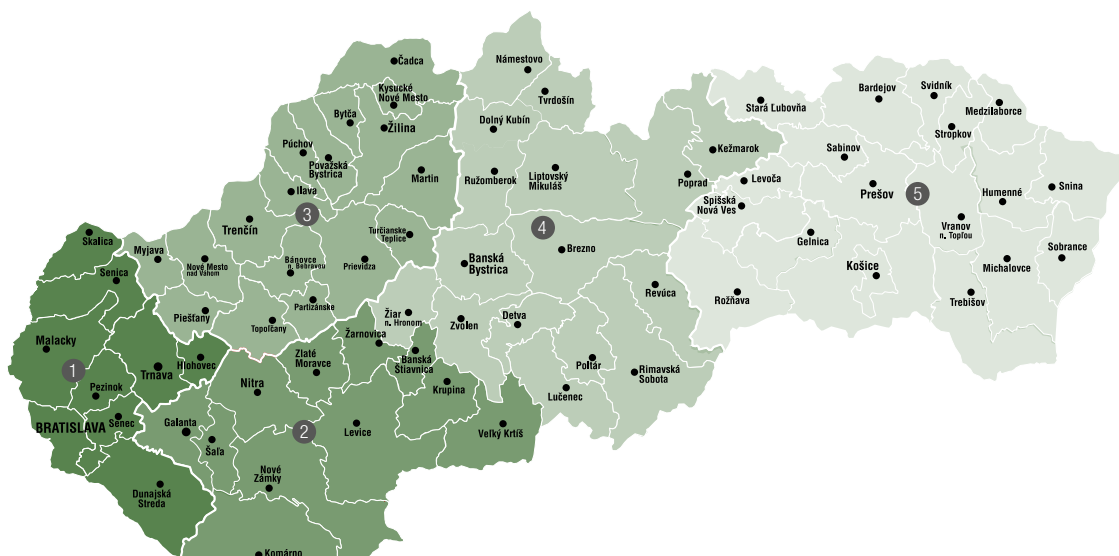
Poradenstvo poskytované vo vzorkovej
záhrade v Sereďi počas pracovných
dní od 8:00 do 16:00 hod.



Vzorková záhrada je otvorená nepretržite po celý rok, 24 hodín denne.

Predajca:

Have-uni s.r.o. (048) 4141323
www.dlazba.sk 0905-625751
info@dlazba.sk

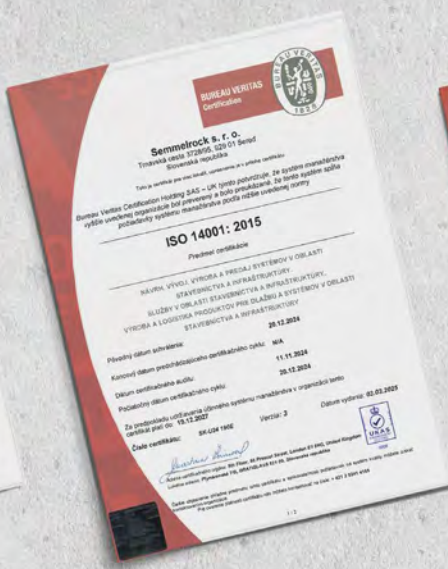


Spoločne tvoríme zodpovednú budúcnosť

Dodržiavanie medzinárodne uznávaných štandardov v oblasti kvality, bezpečnosti a ochrany životného prostredia potvrdzuje náš záväzok k efektívnemu riadeniu procesov, spokojnosti zákazníkov a neustálemu zlepšovaniu. Zaisťujeme bezpečné a zdravé pracovné prostredie a zároveň dbáme na ekologicky zodpovedné riadenie s cieľom minimalizovať negatívne dopady našich činností.



ISO 9001:2015
Systém manažérstva kvality



ISO 14001:2015
Systém environmentálneho manažérstva



ISO 45001:2018
Systém manažérstva BOZP



reklamačný
poriadok



obchodné
podmienky

Vyobrazenia výrobkov v prospekte sú ilustračné. Farebné odchýlky produktov, zobrazených v katalógu, sú podmienené technológiou tlače a nie sú dôvodom na reklamáciu. Zmeny technických údajov a farebné odchýlky sú vyhradené.

Semmelrock s. r. o.
Trnavská cesta 3728/95, 926 01 Sered'
T +421 2 65 935 875, E info.sk@wienerberger.com, **wienerberger.sk**