

# Odlučovač ropných látek

s koalescenčním filtrem a velkoobjemovou kalovou jímkou

Třída 1  
NEL < 5 mg/l

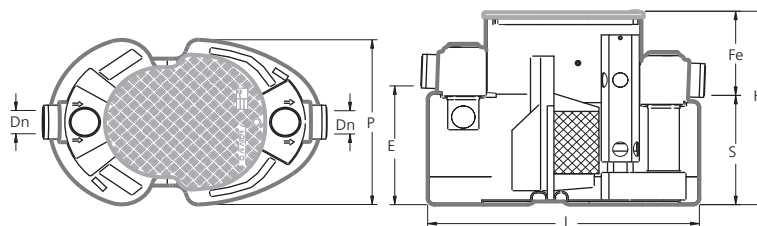
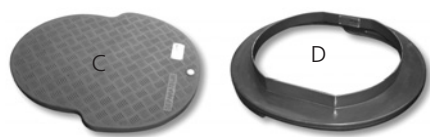
## EH15-EH16

Řada ELLIPSE  
1,5 • 3 • 4 • 6 l/s

- **Nádrž** z polyetylénu vyrobená rotačním odléváním s kotvícími oky.
- **Nátokový a výtokový díl** z polyetylénu s těsněním z nitrilové pryže.
- **Vyjímatelná norná stěna a vyjímatelný koš** z polyetylénu s koalescenčním filtrem.
- **Automatický ventil** z polyetylénu tárovaný na 0.85 (jiné tárování na požádání).
- Pochůzí **poklop (C)** z polyetylénu se zámkem z nerezové oceli nebo **přechodový dílec (D)**.



Patentovaný model



Typ EH15-EH16	Průtok l/s	L	P	H	E	S	Fe	Dn	Objem		Kg
									Kalová jímka	Odlučovač	
<b>EH1501C</b> (poklop) nebo <b>D</b> (přechod)	1,5	1251	780	1346	1005	960	386	110	300	350	71
<b>EH1603C</b> (poklop) nebo <b>D</b> (přechod)	3	1882	1160	1485	1035	962	523	110	900	500	144
<b>EH1504C</b> (poklop) nebo <b>D</b> (přechod)	4	1882	1160	1485	1035	962	523	110	800	400	144
<b>EH1506C</b> (poklop) nebo <b>D</b> (přechod)	6	1882	1160	2000	1614	1534	466	160	1200	800	184

Rozměry jsou uvedeny v milimetrech, hmotnost v kilogramech a objem v litrech.

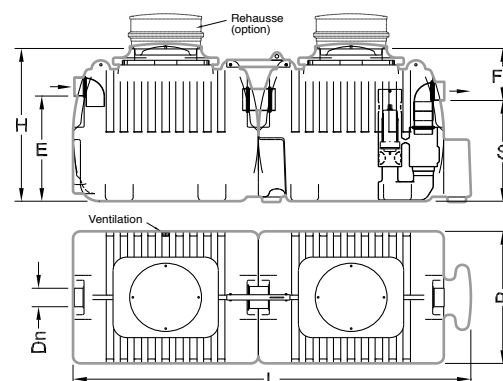
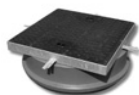
## GDHFE

Řada ARONDE  
6 • 8 • 10 l/s

- **Nádrž** z polyetylénu vyrobená rotačním odléváním.
- Pochůzí **poklop** z polyetylénu se zabezpečným otočením o 90° nebo se zámkem z nerezové oceli.
- **Nátokové a výtokové** potrubí z PVC.
- **Norná stěna** z polyetylénu s koalescenčním filtrem.
- **Automatický ventil** z polyetylénu tárovaný na 0.85 (jiné tárování na požádání).

### Volitelné příslušenství:

- **Nástavec** pevný nebo nastavitelný 490 až 660 mm.
- **Nástavec** s rámem z pozinkované oceli a litinovým poklopem 250 kn.
- Alarm akustický nebo vizuální.
- Vypouštěcí zařízení pro ropné látky.



Typ GDHFE	Průtok l/s	L	P	H	E	S	Fe	Dn	Objem		Kg	Nástavce E	Poklopy
									Kalová jímka	Odlučovač			
<b>GDHF306E</b>	6	2930	1400	1370	885	875	495	160	1800	1000	180		
<b>GDHF208E</b>	8	2930	1400	1370	885	875	495	160	1950	1150	180	2	
<b>GDHF510E</b>	10	4292	1500	1730	1200	1150	580	160	5000	1200	310		

Rozměry jsou uvedeny v milimetrech, hmotnost v kilogramech a objem v litrech.