

# Odlučovač ropných látek

s koalescenčním filtrem

Třída 1  
NEL < 5 mg/l

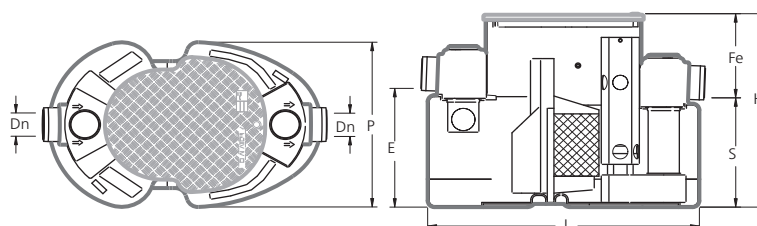
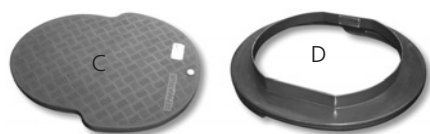
## EH20

Řada ELLIPSE  
3 • 6 • 10 • 15 l/s

- **Nádrž** z polyetylenu vyrobená rotačním odléváním s kotvícími oky.
- **Nátokový a výtokový díl** z polyetylenu s těsněním z nitrilové pryže.
- **Vyjímatelná normná stěna a vyjímatelný koš** z polyetylenu s koalescenčním filtrem.
- **Automatický ventil** z polyetylenu tárovaný na 0.85 (jiné tárování na požádání).
- Pochůzí **poklop (C)** z polyetylenu se zámkem z nerezové oceli nebo **přechodový dílec (D)**.



Patentovaný model



Typ EH20	Průtok l/s	L	P	H	E	S	Fe	Dn	Objem Odlučovač	Kg
<b>EH2003C</b> (poklop) nebo <b>D</b> (přechod)	3	1220	780	914	573	528	386	110	340	50
<b>EH2006C</b> (poklop) nebo <b>D</b> (přechod)	6	1251	780	1346	988	943	403	160	650	71
<b>EH2010C</b> (poklop) nebo <b>D</b> (přechod)	10	1882	1160	1485	1099	1019	466	160	1400	144
<b>EH2015C</b> (poklop) nebo <b>D</b> (přechod)	15	1882	1160	2000	1594	1510	490	200	2400	184

Rozměry jsou uvedeny v milimetrech, hmotnost v kilogramech a objem v litrech.

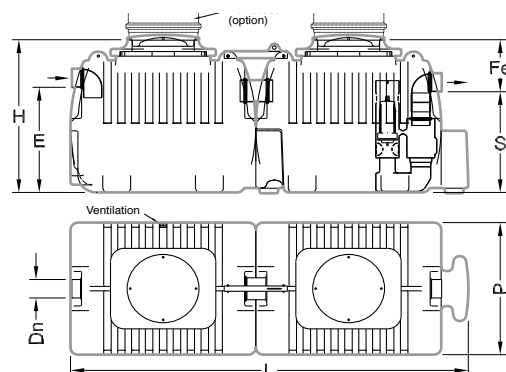
## HFE

Řada ARONDE  
20 • 30 • 50 l/s

- **Nádrž** z polyetylenu vyrobená rotačním odléváním.
- Pochůzí **poklop** z polyetylenu se zabezpečním otočením o 90° nebo se zámkem z nerezové oceli.
- **Nátokové a výtokové** potrubí z PVC.
- **Normná stěna** z polyetylenu s koalescenčním filtrem.
- **Automatický ventil** z polyetylenu tárovaný na 0.85 (jiné tárování na požádání).

### Volitelné příslušenství:

- **Nástavec** pevný nebo nastavitelný 490 až 660 mm.
- **Nástavec** s rámem z pozinkované oceli a litinovým poklopem 250 kn.
- Alarm akustický nebo vizuální.
- Vypouštěcí zařízení pro ropné látky.



Typ HFE	Průtok l/s	L	P	H	E	S	Fe	Dn	Objem Odlučovač	Kg	Nástavce E	Poklopy
<b>HF120E</b>	20	2930	1400	1370	845	835	535	200	3050	180	2	
<b>HF130E</b>	30	2292	1500	1730	1085	1065	665	300	3100	190	1	
<b>HF150E</b>	50	4292	1500	1730	1055	1035	695	300	5700	320	2	

Rozměry jsou uvedeny v milimetrech, hmotnost v kilogramech a objem v litrech.