

BRADSTONE STONEWOOD

Nášlapné platne pôsobia veľmi čarovne v akejkoľvek záhrade. Či už zasadené v trávniku alebo v štrku vytvárajú praktické a vizuálne atraktívne chodníky vo vašej záhrade. Povrch platní tvorí imitácia prírodne zvetraného dreva, no je zároveň veľmi trvácny a nevyžaduje zložitú údržbu.

Charakteristika:

- dizajn prírodne zvetraného dreva
- flexibilné možnosti pokládky
- odolnosť voči mrazu a soliam
- vhodné len na chodníky

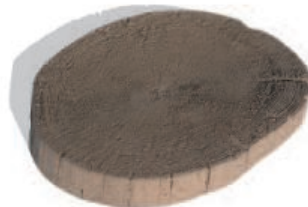
Farby:



antická hnedá

Formáty:

hrúbka: 3,8 až 4,2 cm



35 x 30 cm

Vlastnosti produktu:



Bradstone Stonewood, antická hnedá.

PODVALOVÁ PLATŇA

Podvalová platňa vo farbe antická hnedá predstavuje autentickú napodobeninu starých železničných podvalov, ktorá dodá terase a chodníkom vo vašej záhrade neobyčajný vzhľad. Pri vertikálnom osadení možno podvalovú platňu použiť aj na vytvorenie kvetinového lemovania alebo obrubníka.

Charakteristika:

- štruktúra prirodzene zvetralého povrchu s nepravidelne lámanými a mierne zaoblenými hranami.
- odolnosť voči UV žiareniu
- mrazuvzdornosť a odolnosť voči soliam
- kombinovateľné s inými výrobkami BRADSTONE
- protišmyková

Formáty:

Podvalová platňa



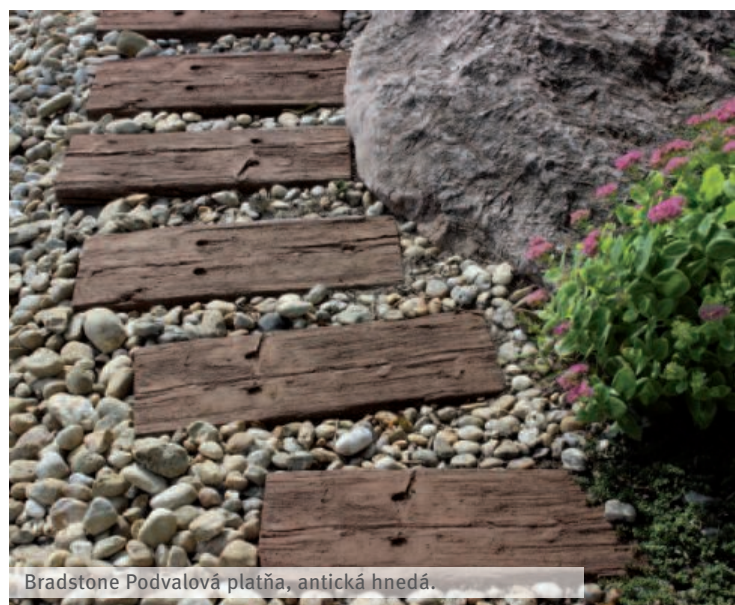
60 x 25 x 4 cm



90 x 23,5 x 5 cm

farba: antická hnedá

Vlastnosti produktu:



Bradstone Podvalová platňa, antická hnedá.