

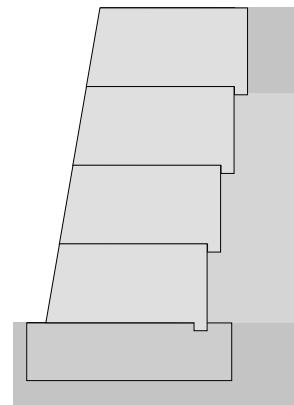
MOUNTAIN BLOCK - múr

MOUNTAIN BLOCK - múr



Plný blok klinovitý

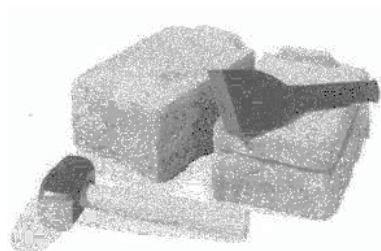
Mountain Block oporný murovací systém vyzerá ako blok z prírodného kameňa. S blokmi lichobežníkového tvaru je možno jednoduchým spôsobom vyhotoviť priamočiare múry ale i zvlnené a dokonca okrúhle múry. Najmenší vnútorný polomer na vytvorenie múru v tvare kruhu je 77 cm na jeden rad. Pokiaľ budete stavať múr z viacerých radov, treba zohľadniť, že pri každom rade automaticky vzniká odskok o 15 mm. Tým je vytvorené mierne naklonenie proti svahu a stena je stabilizovaná. Do 60 cm výšky nie je potrebné jednotlivé bloky lepiť. Nad 60 cm každý rad treba lepiť so stavbárskym lepidlom na vonkajšie použitie. Špáry nie je potrebné vyšpárovať.



odskok 1,5 cm

Pozor: Múrové prvky Mountai Block sú zo zadnej strany očíslované a majú byť ukladané miešane.

Rozmery: 29,5 x 22,5 cm
Výška: 10 cm
Farba: žltosivá melírovaná
Hmotnosť: 11 kg/ks
Spotreba: cca 32 ks/m² so škárou



Štiepatelný blok

Rozmery: 29,5 x 22,5 cm
Výška: 10 cm
Farba: žltosivá melírovaná
Hmotnosť: 12,5 kg/ks

Rohový blok

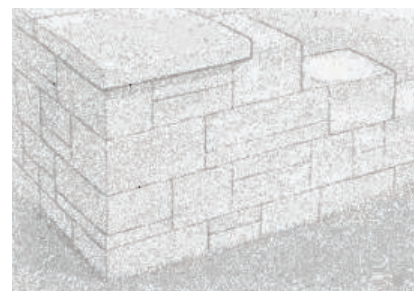
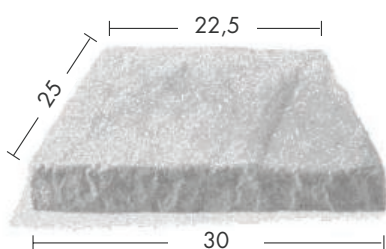
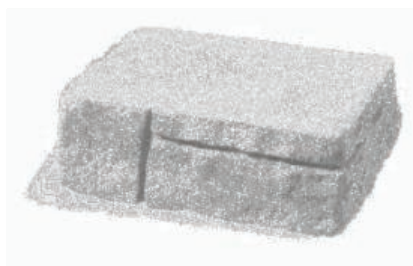
Rohový prvok má tri postranné povrchy, s ktorými sa dajú realizovať pravouhlé rohy.

Rozmery: 29,5 x 22,5 cm
Výška: 10 cm
Farba: žltosivá melírovaná
Hmotnosť: 12,5 kg/ks

Krycia platňa

Klinovitá krycia platňa uceluje program Mountai Blok a poskytuje pekné ukončenie každého múru.

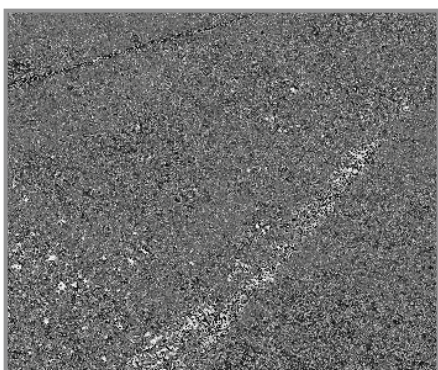
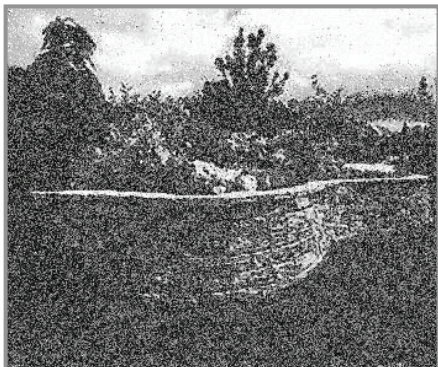
Rozmery: 30 x 22,5 x 25 cm
Výška: 4 cm
Farba: žltosivá melírovaná
Hmotnosť: 5 kg/ks
Spotreba: cca 3,7 ks/bm



MOUNTAIN BLOCK - múr



MOUNTAIN BLOCK - múr



Pre zaistenie správnej konštrukcie a dlhej životnosti steny je potrebný dôkladný a pevný základ. Výkop pre základovú konštrukciu široký cca 50 cm a hlboký do nezamrzenej hĺbky (80 – 120 cm). Na dno výkopu naviesť nezamrzajúci materiál, štrk

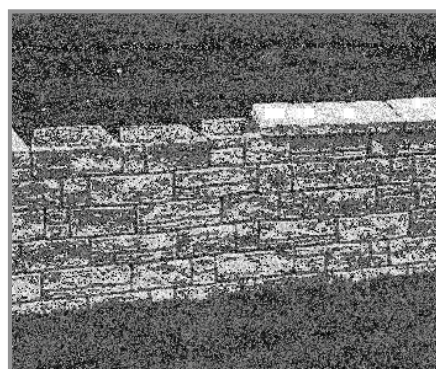
alebo štrkopiesok. Samotný betónový základ treba vyhotoviť z betónu B15 vo výške cca 20 - 30 cm.

Prvú radu blokov môžeme priamo ukladať do zavlhlého betónu základovej konštrukcie alebo nalepiť na lepiacu maltu. Počas po-

kládky kontrolujeme rovinnosť prvého radu vodováhou.

Jednotlivé rady položených prvkov musia byť starostlivo premerané vodováhou.

V priebehu výstavby múru treba vyhotoviť 10 – 15 cm zásyp po každom dokončenom



rade. Zhutnenie prevedte jednoduchým udusaním každej vrstvy. Takto zhutnený zásyp by mal mať šírku cca 30 - 40 cm. Pre zásyp treba použiť hrubé drvené kamenivo, nie zeminu ani ornicu.

Prvky každej vrstvy múru sú previazané

o polovicu spodnej vrstvy. Takto dojde pomocou zadného zámku na zadnej spodnej hrane bloku k vzájomnému spevneniu jednotlivých vrstiev. Pokiaľ budete stavať múr z viacerých radov treba zohľadniť, že pri každom rade automaticky vzniká odsok

o 15 mm. Tým je vytvorené mierne naklonenie proti svahu a stena je stabilizovaná.

Odporúčaná výška múru je cca do 1,0m.

Na poslednú vrstvu blokov nalepíme krycie platne vhodným lepiacim lepidlom a prípadne škáry medzi krycimi platňami vyšpárujeme.